

Memoria Académica

2014-2015

RESUMEN
ESTADÍSTICO

UPO EN CIFRAS



UNIVERSIDAD PABLO DE OLAVIDE



Comunidad Universitaria		
Personal Docente e Investigador		958
Personal de Administración y Servicios		347
Estudiantes de Grado		6.570
Estudiantes de Doble Grado*		2.101
Primeros y Segundos Ciclo (en extinción)		342
Estudiantes de Postgrados Oficiales	(Máster 1210, Doctorado 905)	2.115
Estudiantes de Títulos Propios		889
Estudiantes de Idiomas		777
Estudiantes Centro Universitario Internacional (CUI-UPO)		849
Estudiantes Aula Abierta de Mayores	(M: 408 y H: 173)	581
Estudiantes Olavide en Carmona		712
Número de Convenios firmados		449

Estructura Académica y de Docencia		
Facultades		6
Escuela Politécnica Superior		1
Departamentos		15
Centro Adscrito		1
Centros Propios de Investigación		8
Estudios de Grado		22
Estudios de Doble Grado		10
Programa de Másteres Oficiales		41
Programas de Doctorado		9
Tesis Doctorales leídas		78
Títulos Propios Ofertados		139

Becas y Ayudas		
Grados		3.122
Másteres		289
Planes Antiguos		5

Movilidad Internacional		
Estudiantes Erasmus (entrada)		559
Estudiantes Erasmus (salida)		561
PDI Erasmus (salida)		32
PAS Erasmus (salida)		3
Estudiantes Erasmus Prácticas		30
Estudiantes Atlánticus (salida)		38
Estudiantes Mexicalia (entrada)		57
Estudiantes Santander-Grado (salida)		9
Estudiantes Fórmula Santander (Salida)		1

Investigación y Transferencia de Tecnología	Volumen Fondos
Ayudas Contratación RR.HH.	2.032.946,54 €
Ayudas a la Movilidad	661.787,07 €
Contrato/Convenios Art. 83	2.104.259,29 €
Otras ayudas a la Investigación	2.679.495,90 €
Plan Propio de Investigación	538.507,10 €
Proyectos I+D	7.605.964,02 €
Total General	15.662.959,92 €

Grupos de Investigación SICA	
Número de Grupos Investigación	87
Número de Doctores	782
Número de no Doctores	537
Total de Componentes	1.319

Datos de la Unidad de Cultura y Participación social	
Número de acciones	135
Número de participantes (57,2% M y 42,8% H)	9.600
Grado de satisfacción (86% cuestionarios)	4,7 (sobre 5)

INVESTIGACIÓN

PROYECTOS COMPETITIVOS DESGLOSADOS POR DEPARTAMENTOS/CENTROS

Departamento/Centro	N.º Proyectos
Antrop. Soc. Psicología Básica y Salud Pública	2
Biología Molecular e Ingeniería Bioquímica	34
Centro Andaluz de Biología del Desarrollo	25
Ciencias Sociales	18
Deporte e Informática	9
Derecho Privado	9
Derecho Público	18
Dirección de Empresas	22
Economía Financiera y Contabilidad	1
Economía, Métodos Cuant. e Historia Económica	28
Educación y Psicología Social	1
Fisiología, Anatomía y Biología Celular	40
Geografía, Historia y Filosofía	28
Organización de Empresas y Marketing	2
Sistemas Físicos, Químicos y Naturales	41
Sociología	1
Filología y Traducción	2
Otros	5
Total general	286

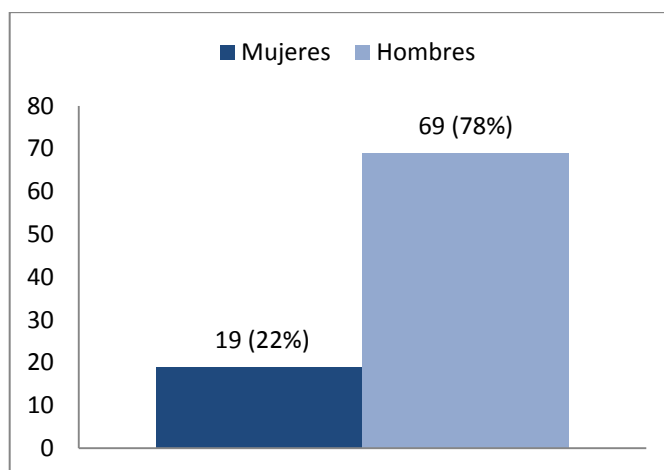
GESTIÓN DEL GASTO/PAGO DE INVESTIGACIÓN 2014

Concepto	Pago Directo	Caja fija	Total
N.º de justificantes imputados	8.824	1.940	11.065
Importe gasto imputado	9.608.453,60 €	678.718,93 €	10.270.460,39 €
N.º comisiones de servicio		502	750
Importe comisiones de servicio		194.862,31 €	72.747,73 €
N.º adelantos de cajero		120	212
Importe adelantos de cajero		177.504,82 €	589.215,24 €
Importe pagos efectivos 2013	6.356.682,06 €	649.459,47 €	7.000.158,93 €

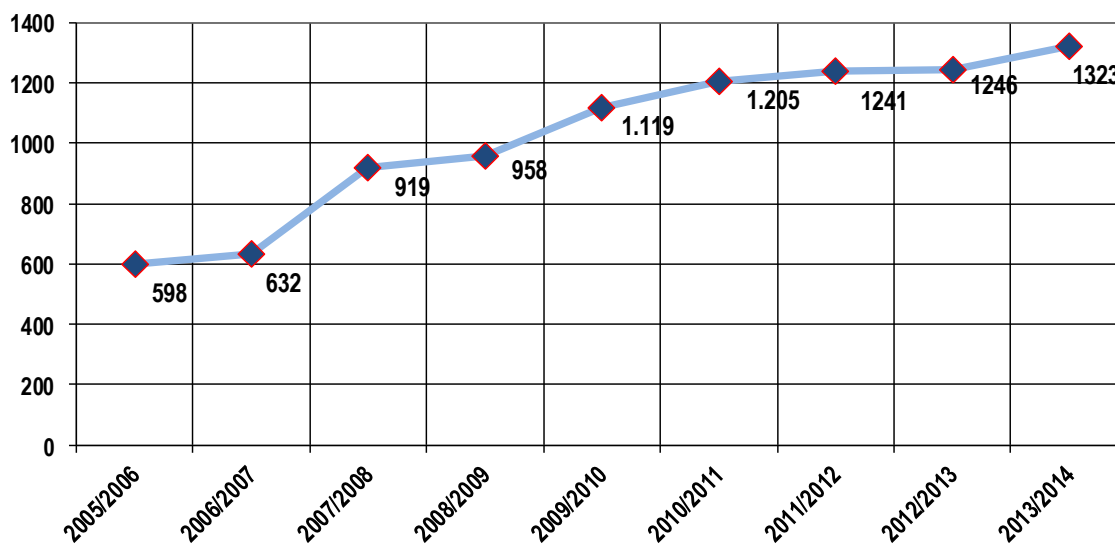
GESTIÓN DEL GASTO/PAGO DE INVESTIGACIÓN 2014

Concepto	N.º	Importe
Justificaciones realizadas	144	6.286.165 €
Proyectos afectados	217	5.992.180,68 €
Reclamaciones recibidas	62	132.046,45 €
Reintegros realizados	84	0 €

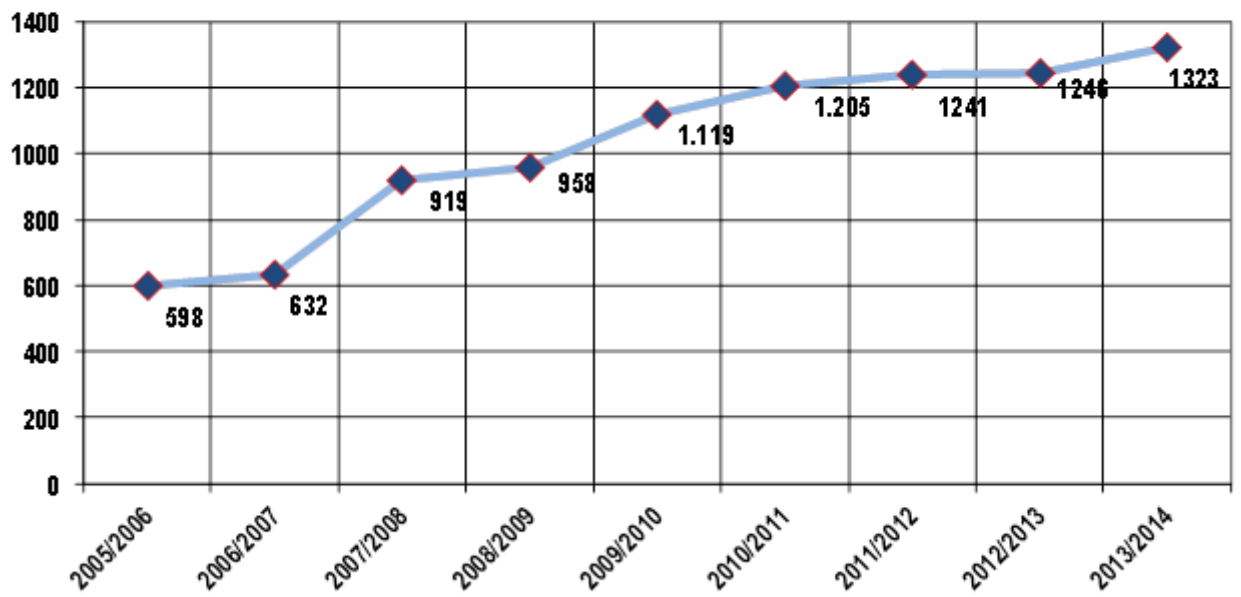
RESPONSABLES DE GRUPOS DE INVESTIGACIÓN POR SEXO



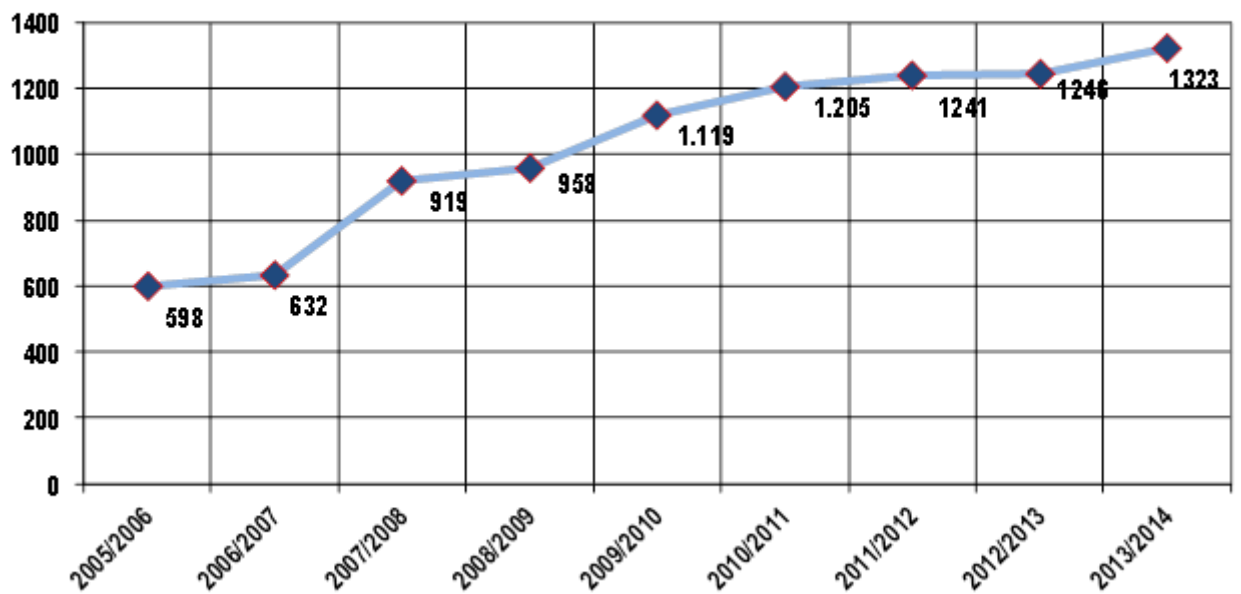
Evolución del n.º de componentes de los Grupos de Investigación



Evolución del n.º de componentes de los Grupos de Investigación



Evolución del n.º de componentes de los Grupos de Investigación



PRODUCCIÓN CIENTÍFICA EN LA UNIVERSIDAD PABLO DE OLAVIDE.

(Fuente: GRUPOS P.A.I. – S.I.C.A.)

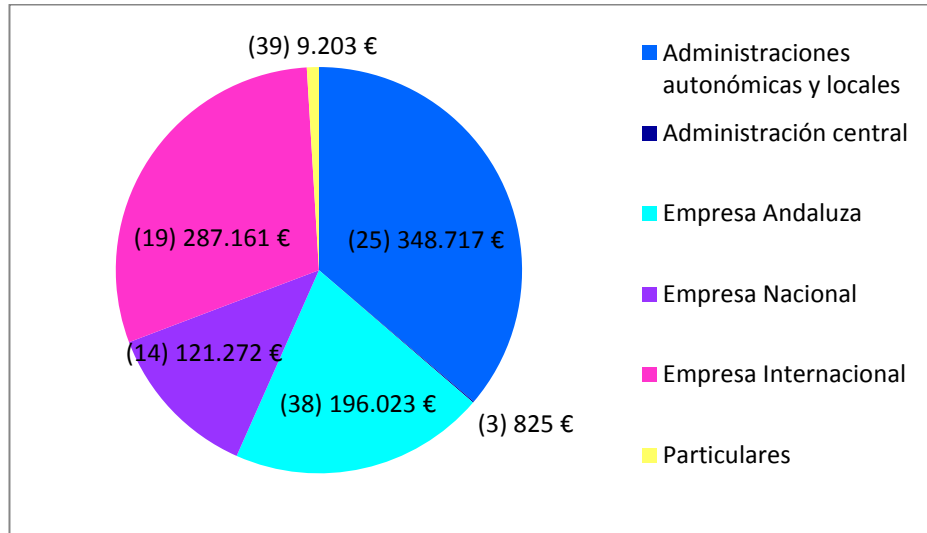
Concepto	2005	2006	2007	2008	2009	2010	2011	2012	2013	2014
Artículos en Revistas	339	390	449	518	571	664	579	469	640	411
Aportaciones a Congresos (Nacionales / Internacionales)	251	234	325	384	351	361	527	338	367	349
Tesis Doctorales	30	23	77	38	45	35	83	51	64	57
Libros	100	136	117	147	127	173	103	64	67	66
Capítulos de Libros	149	168	228	300	308	401	340	176	229	180
Patentes	3	9	0	9	7	9	3	3	6	8
Contratos/Convenios (art. 83 LOU)	8	32	33	51	71	30	38	197	185	180
	930	1.104	1.392	1.637	1.663	1.814	1.861	1.298	1.558	1251

GESTIÓN DE RR.HH. DE I+D+I DURANTE EL CURSO 2014-2015

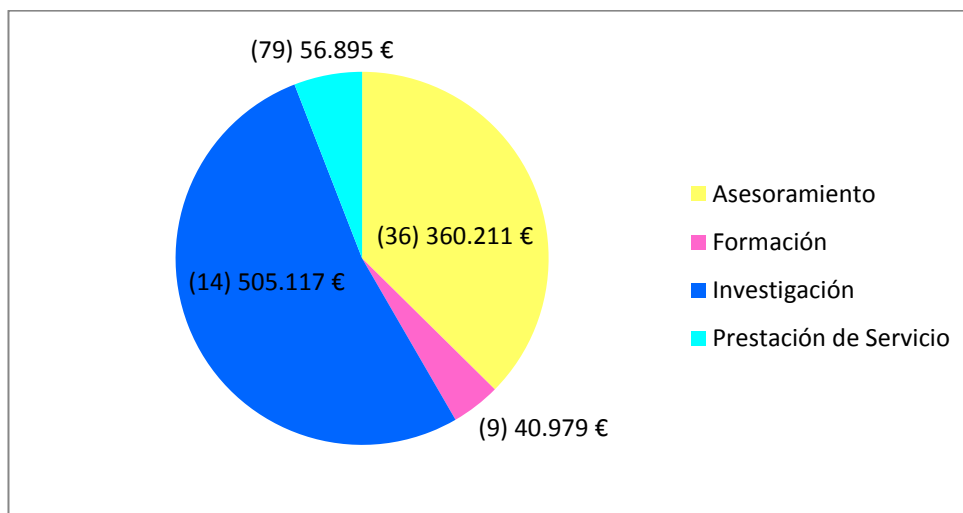
ÓRGANISMO	T.S.	T.G.M.	T.E.	T.A.	D.	B.
Plan Nacional de I+D	19	1	4	2		
P.A.I.D.I. Junta de Andalucía	15	1	5	2		21
Contratos 83 LOU	20	1	2	1		
Unión Europea	6				20	25
Universidad Pablo de Olavide	10					
Otras Instituciones	11	3	8	1		
Total	81	6	19	6	20	46

OTRI

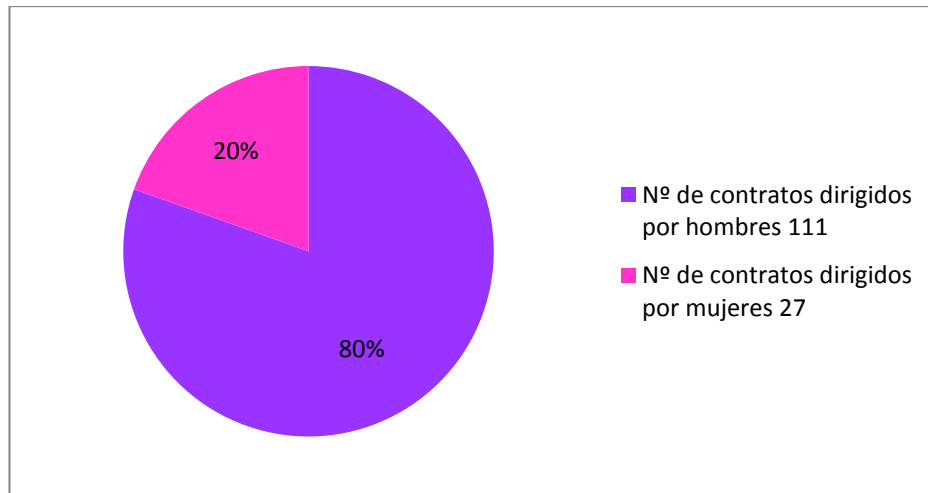
VOLUMEN DE CONTRATACIÓN POR ÁMBITO GEOGRÁFICO Y POR TIPO DE EMPRESAS Y ENTIDADES. URSO 2014-2015



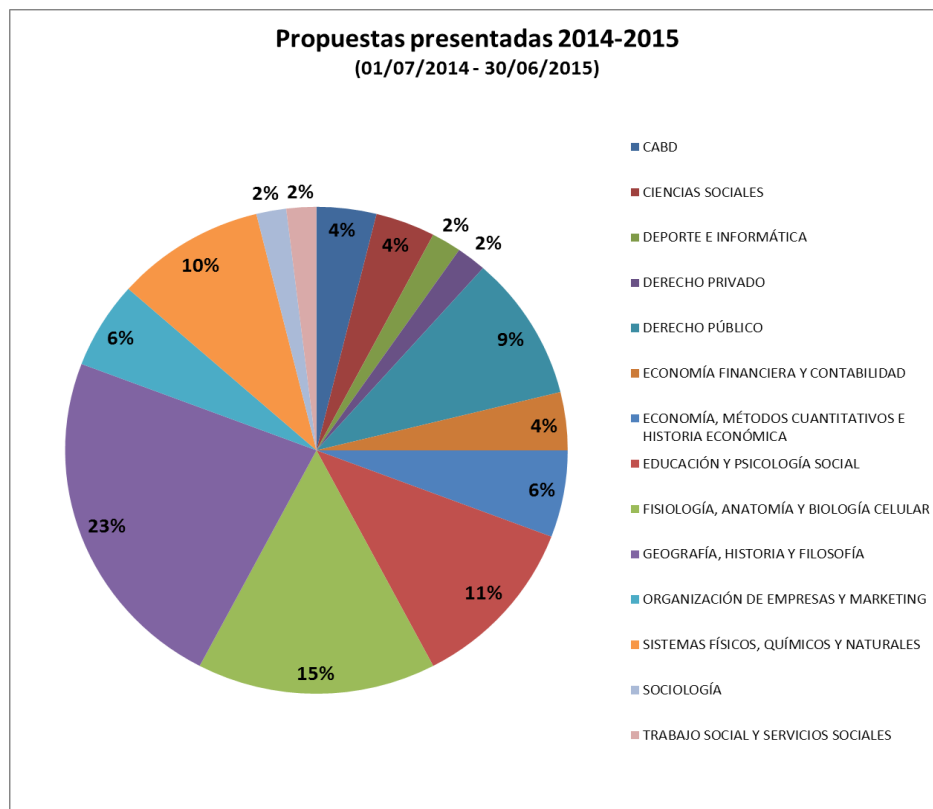
CONTRATOS Y CONVENIOS Y VOLUMEN DE CONTRATACIÓN SEGÚN ACTIVIDAD. CURSO 2014-2015



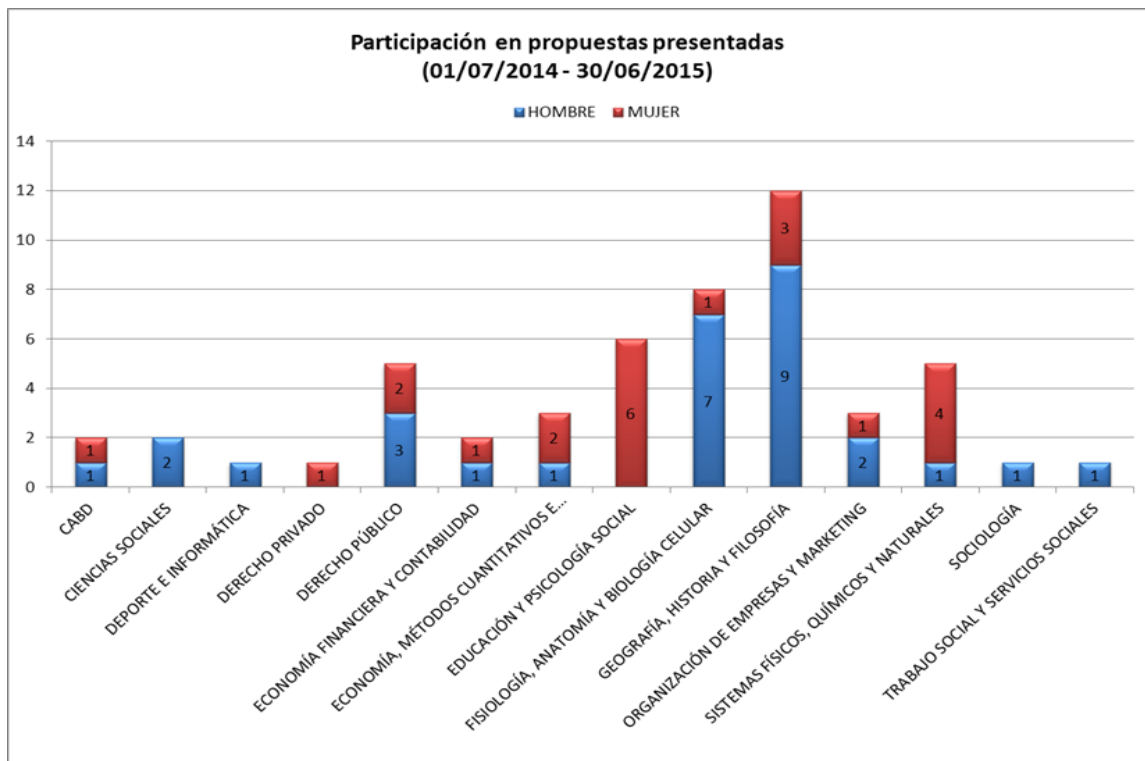
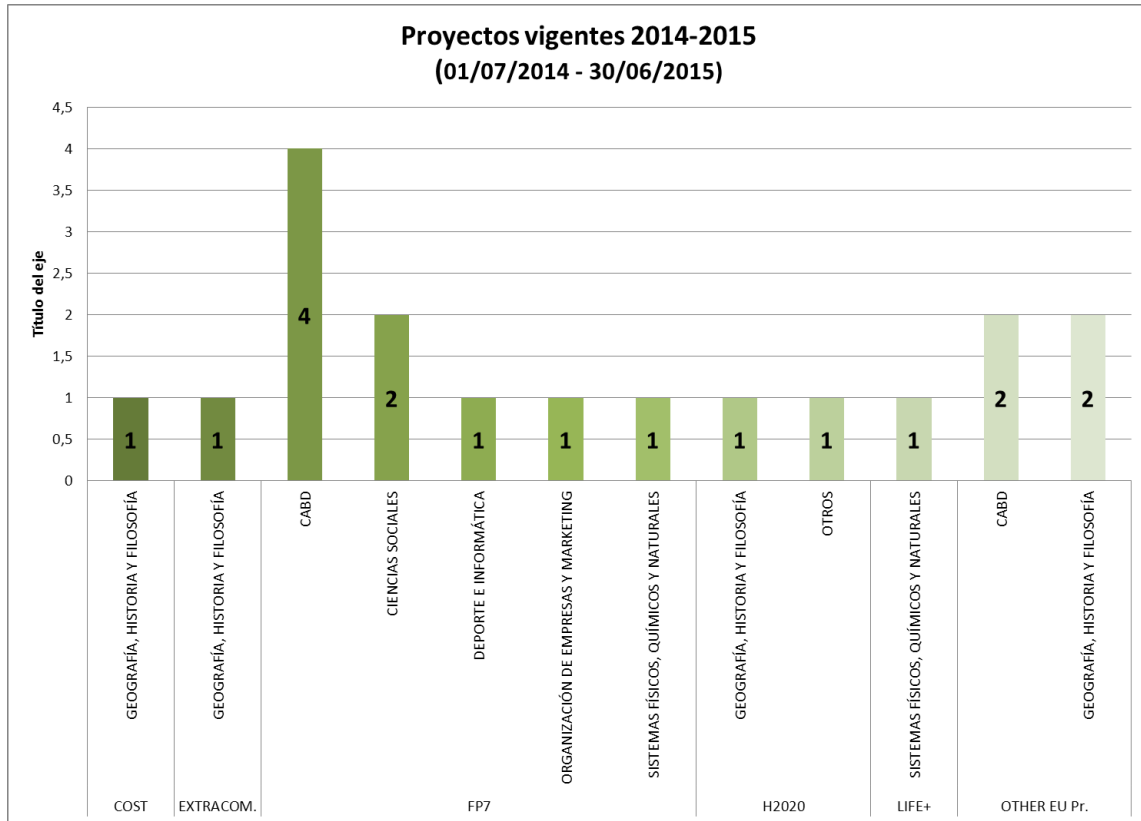
PROPORCIÓN DE MUJERES Y HOMBRES QUE DIRIGEN CONTRATOS/CONVENIOS ART. 83 LOU

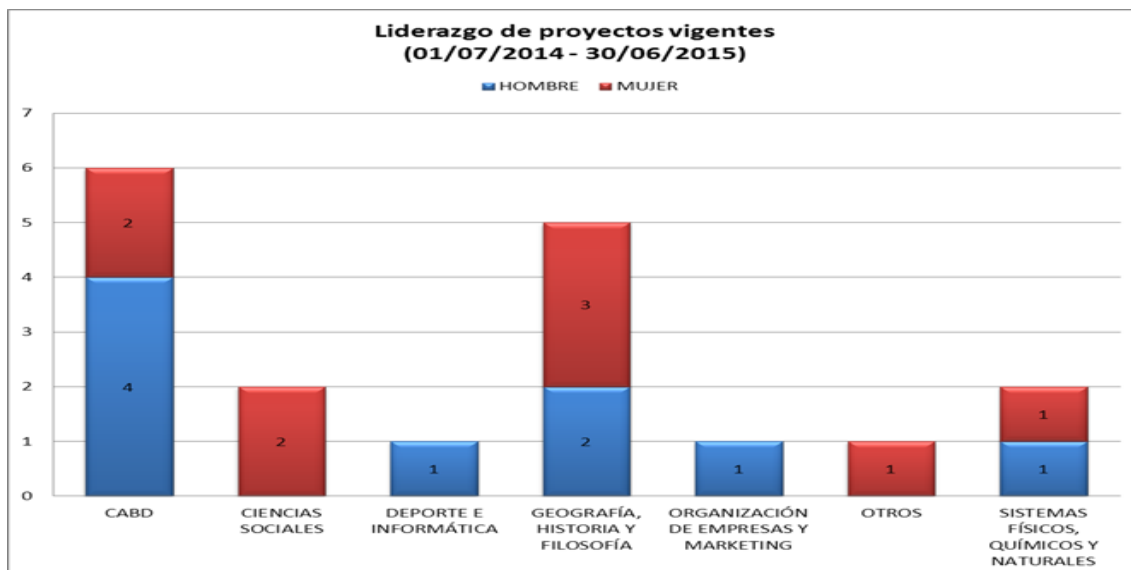


EL PORCENTAJE DE PARTICIPACIÓN DE CADA DEPARTAMENTO



NÚMERO DE PROYECTOS EUROPEOS VIGENTES, POR DEPARTAMENTO Y PROGRAMA DE FINANCIACIÓN.





PROFESORADO

TOTAL PROFESORADO (TODOS LOS DATOS A FECHA DE 13 DE MAYO DE 2015)

	N.º	%
Cuerpos Docentes	249	25,99
Contratados a Tiempo Completo	281	29,33
Contratados a Tiempo Parcial	428	44,68

TOTAL 938 100 %

DEDICACIÓN DEL PERSONAL DOCENTE

	N.º	%
Tiempo Completo	527	55,01
Tiempo Parcial	431	44,99

TOTAL 958 100 %

PERSONAL DOCENTE FUNCIONARIO

	CURSO 10/11	CURSO 11/12	CURSO 12/13	CURSO 13/14	CURSO 14/15
Catedráticos de Universidad	49	58	64	67	66
Profesores Titulares de Universidad	135	158	175	171	173
Catedráticos de Escuela Universitaria	3	3	3	2	1
Profesores Titulares de Escuela Universitaria	13	13	13	11	9
Total Docente Funcionario	200	232	255	251	249

PERSONAL DOCENTE CONTRATADO

	09/10	10/11	11/12	12/13	13/14
Profesores Asociados LRU	TC 5	TC 0	TC 0	TC 0	TC 0
	TP 21	TP 0	TP 0	TP 0	TP 0
Ayudantes de Facultad	0	0	0	0	0
Ayudantes de Escuela Universitaria	0	0	0	0	0
Asociados LOU	412	420	362	303	295
Visitantes LOU	7	5	2	1	1
Ayudantes LOU	32	24	17	9	7
Profesores Ayudantes Doctores	43	45	36	35	27
Profesores Contratados Doctores	189	192	191	198	206
Profesores Colaboradores	63	54	42	42	39
Profesor Emérito	1	1	1	1	0
Profesor Sustituto	88	91	124	98	134
Total Docente Contratado	861	832	775	687	709

TÍTULOS

TITULACIONES	2014-2015
Grado en Administración y Dirección de Empresas	100
Grado en Administración y Dirección de Empresas (Inglés)	20
Grado en Análisis Económico	60
Grado en Biotecnología	60
Grado en Ciencias Ambientales	120
Grado en Ciencias de la Actividad Física y del Deporte	160
Grado en Ciencias Políticas y de la Administración	40
Grado en Criminología	60
Grado en Comunicación (S. Isidoro)	90
Grado en Comunicación Digital (S. Isidoro)	30
Grado en Derecho	80
Grado en Derecho Hispano-Alemán con la Universidad de Bayreuth	20
Grado en Educación Social	60
Grado en Finanzas y Contabilidad	120
Grado en Geografía e Historia	60
Grado en Humanidades	30
Grado en Ingeniería Informática en Sistemas de Información	60
Grado en Nutrición Humana y Dietética	60
Grado en Relaciones Laborales y Recursos Humanos	100
Grado en Sociología	40
Grado en Trabajo Social	160
Grado en Traducción e Interpretación (Alemán)	20
TITULACIONES	2014-2015
Grado en Traducción e Interpretación (Francés)	40
Grado en Traducción e Interpretación (Inglés)	120
Doble Grado en Administración y Dirección de Empresas y Derecho	100
Doble Grado en Administración y Dirección de Empresas (Inglés) y Derecho	40
Doble Grado en Comunicación y Comunicación Digital (S. Isidoro)	30
Doble Grado en Derecho y Ciencias Políticas y de la Administración	60
Doble Grado en Derecho y Criminología	40
Doble Grado en Derecho y Finanzas y Contabilidad	60
Doble Grado en Derecho y Relaciones Laborales y Recursos Humanos	20
Doble Grado en Humanidades y Traducción e Interpretación (Inglés)	30
Doble Grado en Sociología y Ciencias Políticas y de la Administración	40
Doble Grado en Sociología y Trabajo Social	60
Doble Grado en Trabajo Social y Educación Social	60

DATOS GLOBALES

FACULTAD DE CIENCIAS DEL DEPORTE

	Hombres	Mujeres	Total
GRADO EN CIENCIAS DE LA ACTIVIDAD FÍSICA Y DEL DEPORTE	553	131	684
Total estudiantes matriculados/as	553	131	684

FACULTAD DE CIENCIAS EMPRESARIALES

	Hombres	Mujeres	Total
GRADO EN ADMINISTRACIÓN Y DIRECCIÓN DE EMPRESAS	338	213	551
GRADO EN ADMINISTRACIÓN Y DIRECCIÓN DE EMPRESAS (INGLÉS)	25	46	71
GRADO EN ANÁLISIS ECONÓMICO	97	54	151
GRADO EN FINANZAS Y CONTABILIDAD	265	197	462
Total estudiantes matriculados/as	725	510	1235

FACULTAD DE CIENCIAS EXPERIMENTALES

	Hombres	Mujeres	Total
GRADO EN BIOTECNOLOGÍA	92	148	240
GRADO EN CIENCIAS AMBIENTALES	273	231	504
GRADO EN NUTRICIÓN HUMANA Y DIETÉTICA	47	191	238
Total estudiantes matriculados/as	412	570	982

FACULTAD DE CIENCIAS SOCIALES

	Hombres	Mujeres	Total
GRADO EN EDUCACION SOCIAL	34	211	245
GRADO EN SOCIOLOGIA	61	99	160
GRADO EN TRABAJO SOCIAL	101	675	776
DOBLE GRADO EN EDUCACIÓN SOCIAL Y TRABAJO SOCIAL	25	260	285
DOBLE GRADO EN SOCIOLOGÍA Y TRABAJO SOCIAL	14	89	103
Total estudiantes matriculados/as	235	1334	1569

FACULTAD DE DERECHO

	Hombres	Mujeres	Total
GRADO EN CIENCIAS POLÍTICAS Y DE LA ADMINISTRACIÓN	103	73	176
GRADO EN CRIMINOLOGÍA	90	134	224
GRADO EN DERECHO	186	221	407
GRADO EN DERECHO (UPO-UNIV. DE BAYREUTH)	9	11	20
GRADO EN RELACIONES LABORALES Y RECURSOS HUMANOS	160	243	403
DOBLE GRADO EN DERECHO Y CIENCIAS POLÍTICAS Y DE LA ADMINISTRACIÓN	123	160	283
DOBLE GRADO EN DERECHO Y CRIMINOLOGÍA	33	80	113
DOBLE GRADO EN DERECHO Y RELACIONES LABORALES Y RECURSOS HUMANOS	16	45	61
Total estudiantes matriculados/as	720	967	1687

FACULTAD DE HUMANIDADES

	Hombres	Mujeres	Total
GRADO EN GEOGRAFÍA E HISTORIA	147	38	185

DATOS GLOBALES

GRADO EN HUMANIDADES	46	63	109
GRADO EN TRADUCCIÓN E INTERPRETACIÓN. ALEMÁN	19	66	85
GRADO EN TRADUCCIÓN E INTERPRETACIÓN. FRANCÉS	40	131	171
GRADO EN TRADUCCIÓN E INTERPRETACIÓN. INGLÉS	89	410	499
DOBLE GRADO EN HUMANIDADES Y TRADUCCIÓN E INTERPRETACIÓN. INGLÉS	27	104	131
Total estudiantes matriculados/as	368	812	1180

FACULTADES DE CIENCIAS SOCIALES Y DERECHO			
	Hombres	Mujeres	Total
DOBLE GRADO EN SOCIOLOGÍA Y CIENCIAS POLÍTICAS Y DE LA ADMINISTRACIÓN	54	58	112
Total estudiantes matriculados/as	54	58	112

FACULTADES DE DERECHO Y CIENCIAS EMPRESARIALES			
	Hombres	Mujeres	Total
DOBLE GRADO EN DERECHO Y FINANZAS Y CONTABILIDAD	152	132	284
DOBLE GRADO EN ADMINISTRACIÓN DIRECCIÓN EMPRESAS Y DERECHO	275	313	588
DOBLE GRADO EN ADMINISTRACIÓN DIRECCIÓN EMPRESAS (INGLÉS) Y DERECHO	42	79	121
Total estudiantes matriculados/as	469	524	993

ESCUELA POLITÉCNICA SUPERIOR			
	Hombres	Mujeres	Total
GRADO EN INGENIERÍA INFORMÁTICA EN SISTEMAS DE INFORMACIÓN	164	26	190
Total estudiantes matriculados/as	164	26	190

CENTRO ADSCRITO SAN ISIDORO			
	Hombres	Mujeres	Total
GRADO EN COMUNICACIÓN	8	9	17
GRADO EN COMUNICACIÓN DIGITAL	7	2	9
DOBLE GRADO EN COMUNICACIÓN Y COMUNICACIÓN DIGITAL	2	2	4
Total estudiantes matriculados/as	17	13	30

FACULTAD DE CIENCIAS DEL DEPORTE			
	Hombres	Mujeres	Total
LICENCIATURA EN CIENCIAS DE LA ACTIVIDAD FÍSICA Y DEL DEPORTE	10	2	12
Total estudiantes matriculados/as	10	2	12

FACULTAD DE CIENCIAS EMPRESARIALES			
	Hombres	Mujeres	Total
ESTUDIOS CONJUNTOS DIPL. EN RELACIONES LABORALES Y CIENCIAS EMPRESARIALES	4	0	4
LICENCIATURA EN ADMINISTRACIÓN Y DIRECCIÓN DE EMPRESAS	9	10	19
Total estudiantes matriculados/as	13	10	23

DATOS GLOBALES

FACULTAD DE CIENCIAS EXPERIMENTALES

	Hombres	Mujeres	Total
LICENCIATURA EN BIOTECNOLOGÍA	1	1	2
LICENCIATURA EN CIENCIAS AMBIENTALES	17	7	24
Total estudiantes matriculados/as	18	8	26

FACULTAD DE DERECHO

	Hombres	Mujeres	Total
LICENCIATURA EN CIENCIAS POLÍTICAS Y DE LA ADMINISTRACIÓN	5	5	10
LICENCIATURA EN DERECHO	11	11	22
ESTUDIOS CONJUNTOS LIC. EN DERECHO Y CIENCIAS POLITICAS Y DE LA ADMINISTRACIÓN	12	8	20
Total estudiantes matriculados/as	28	24	52

FACULTAD DE HUMANIDADES

	Hombres	Mujeres	Total
LICENCIATURA EN HUMANIDADES	0	3	3
LICENCIATURA EN TRADUCCIÓN E INTERPRETACIÓN. ALEMÁN	0	2	2
LICENCIATURA EN TRADUCCIÓN E INTERPRETACIÓN. FRANCÉS	0	1	1
LICENCIATURA EN TRADUCCIÓN E INTERPRETACIÓN. INGLÉS	0	5	5
ESTUDIOS CONJUNTOS LIC. EN HUMANIDADES Y TRADUCCIÓN E INTERPRETACIÓN	0	3	3
Total estudiantes matriculados/as	0	14	14

FACULTADES DE DERECHO Y CIENCIAS EMPRESARIALES

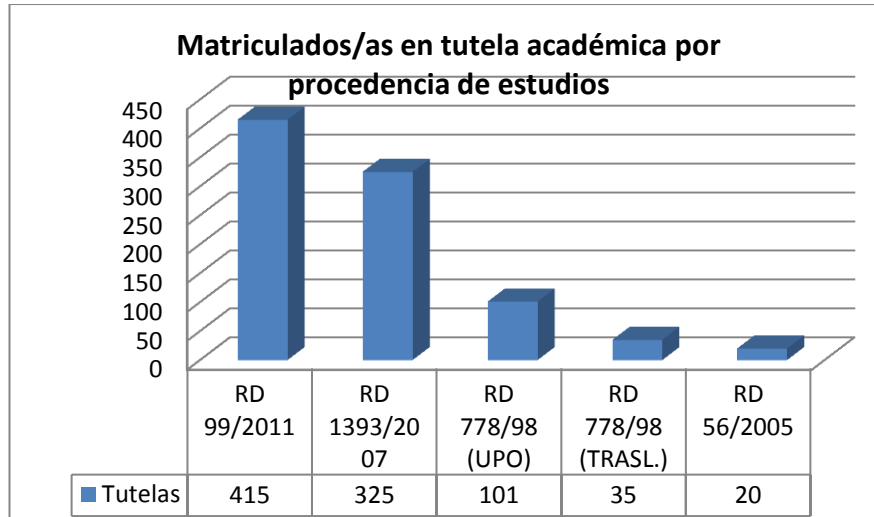
	Hombres	Mujeres	Total
ESTUDIOS CONJUNTOS LIC. EN DERECHO Y ADMINISTRACIÓN Y DIRECCIÓN DE EMPRESAS	39	41	80
Total estudiantes matriculados/as	39	41	80

ESCUELA POLITÉCNICA SUPERIOR

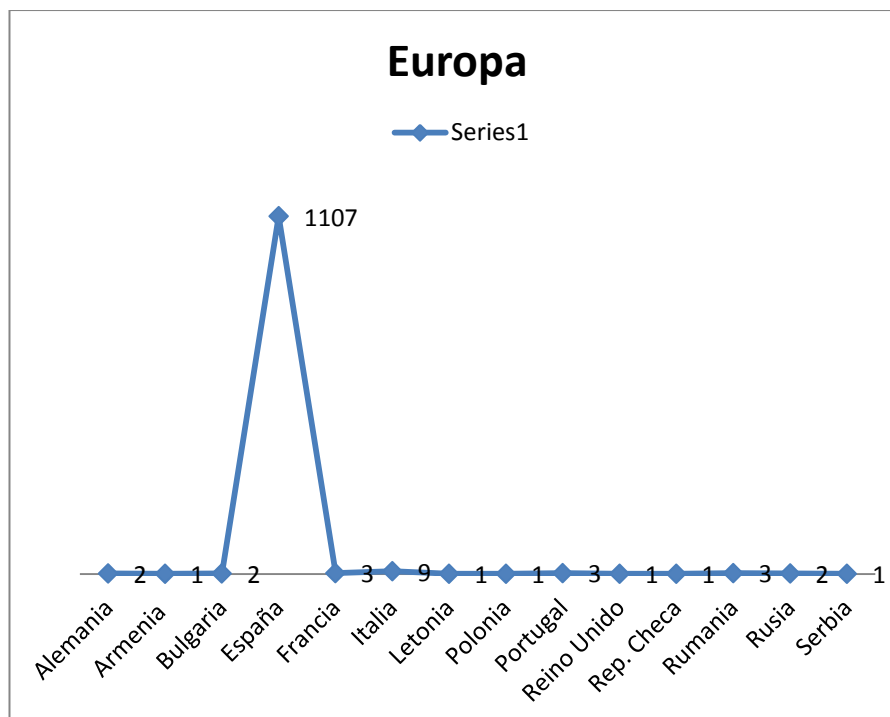
	Hombres	Mujeres	Total
INGENIERÍA TÉCNICA EN INFORMÁTICA DE GESTIÓN	0	1	1
Total estudiantes matriculados/as	0	1	1

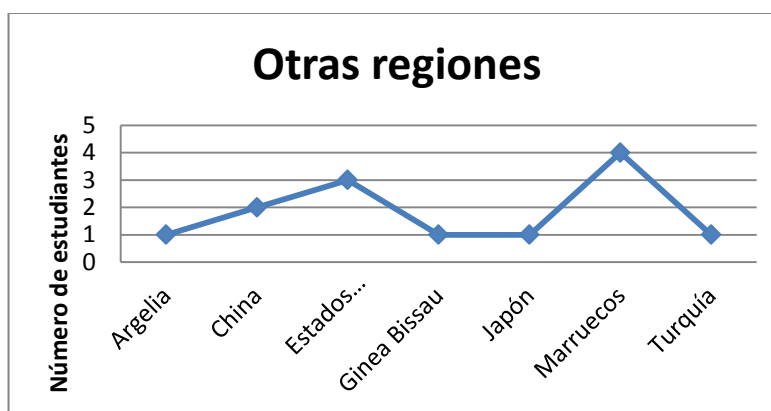
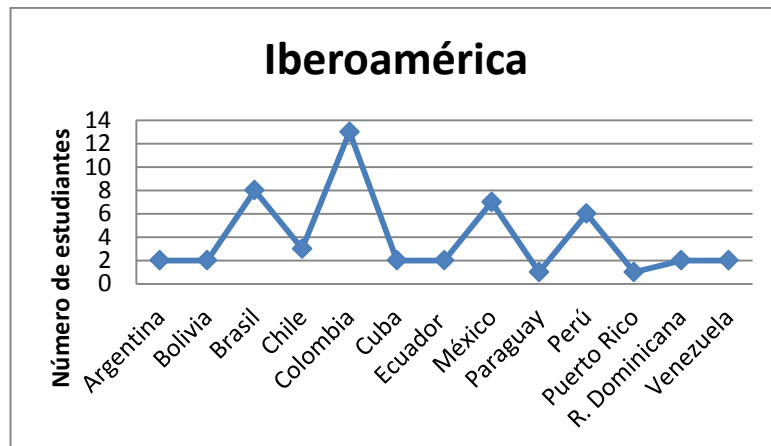
POSTGRADO

MATRICULADOS/AS EN TUTELA ACADÉMICA SEGÚN SU PROCEDENCIA DE ESTUDIOS

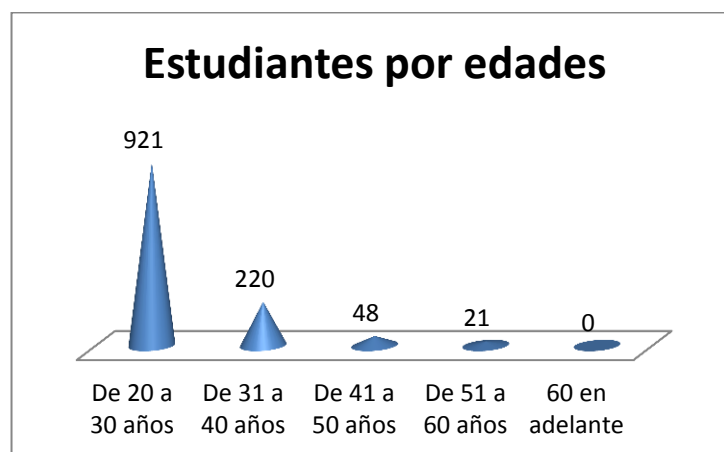


ESTUDIANTES MATRICULADOS/AS EN MÁSTERES UNIVERSITARIOS POR CONTINENTES Y PAÍSES





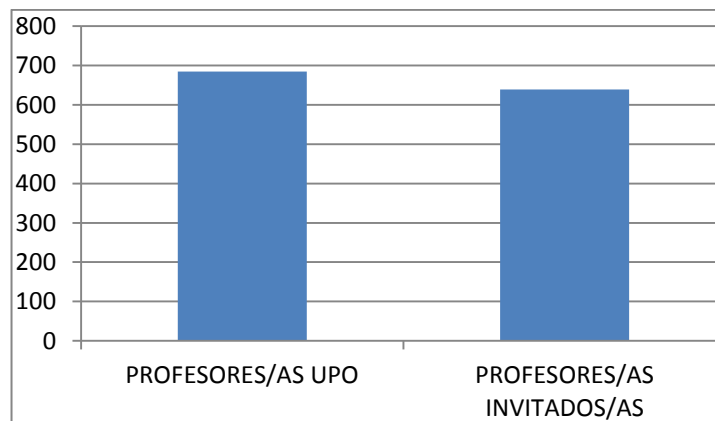
ESTUDIANTES MATRICULADOS/AS EN MÁSTERES UNIVERSITARIOS POR EDADES



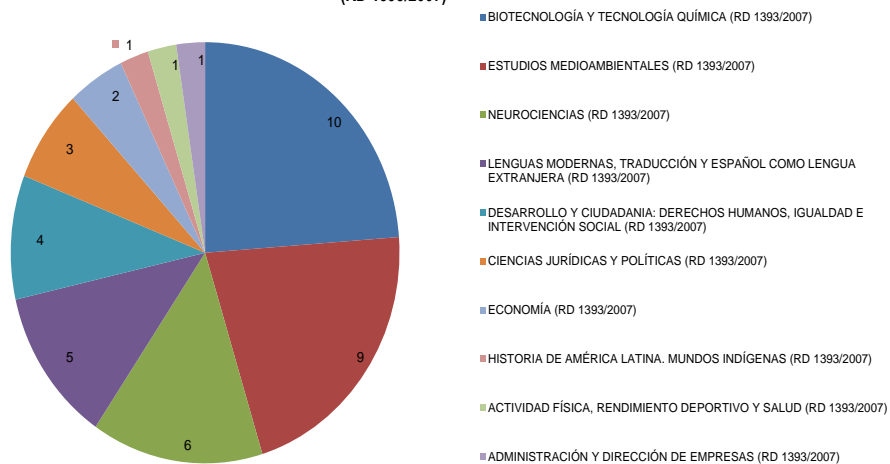
ESTUDIANTES MATRICULADOS/AS EN MÁSTERES UNIVERSITARIOS POR SEXO

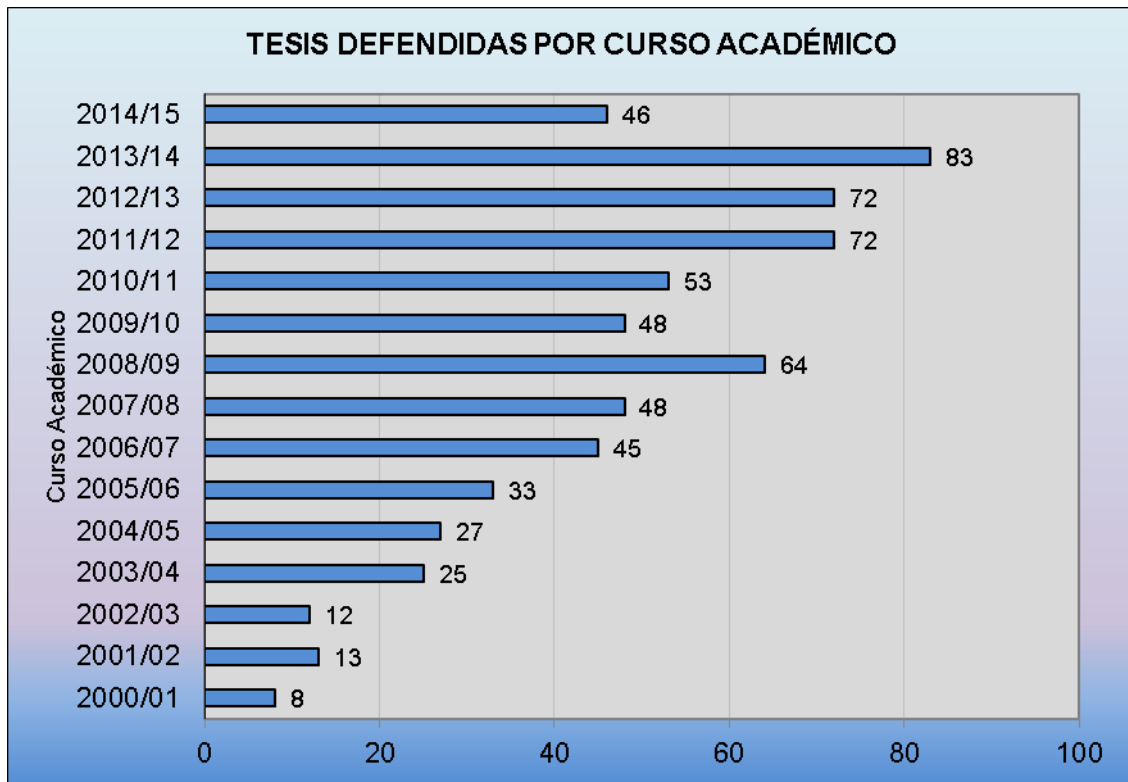


PROFESORES/AS QUE HAN IMPARTIDO DOCENCIA EN MÁSTERES UNIVERSITARIOS DURANTE EL CURSO 2014-2015

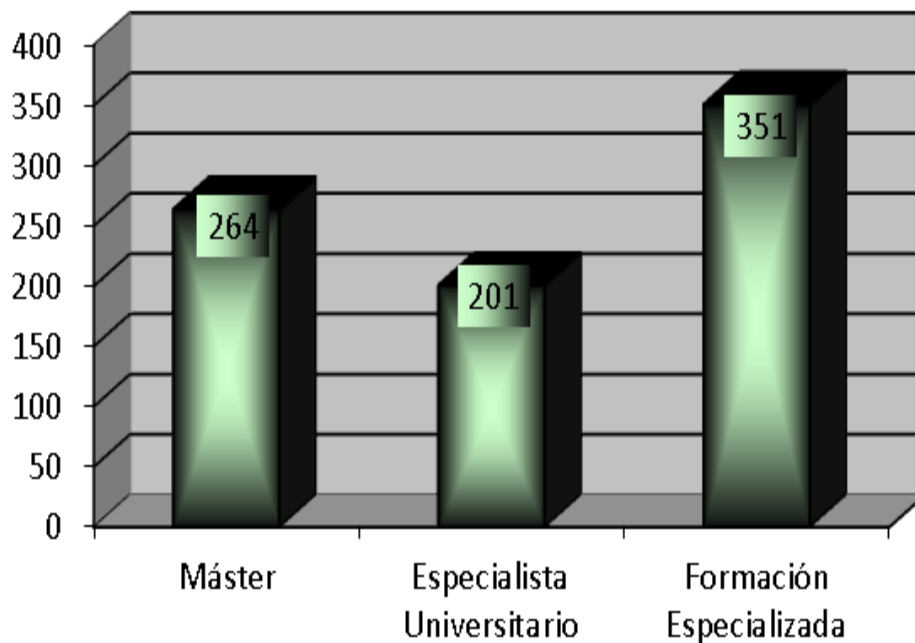


TESIS INSCRITAS AUTORIZADAS POR LA COMISIÓN DE POSTGRADO EN SUSTITUCIÓN DE LAS COMISIONES ACADEMICAS DE LOS PROGRAMAS DE DOCTORADO (RD 1393/2007)





EXPEDICIÓN DE TÍTULOS PROPIOS



FORMACIÓN PERMANENTE

GRÁFICO A: EVOLUCIÓN DE LA OFERTA FORMATIVA: 2005/06 – 2014/15 (%).
(Estos cursos pertenecen a la antigua Normativa de Enseñanzas Propias)

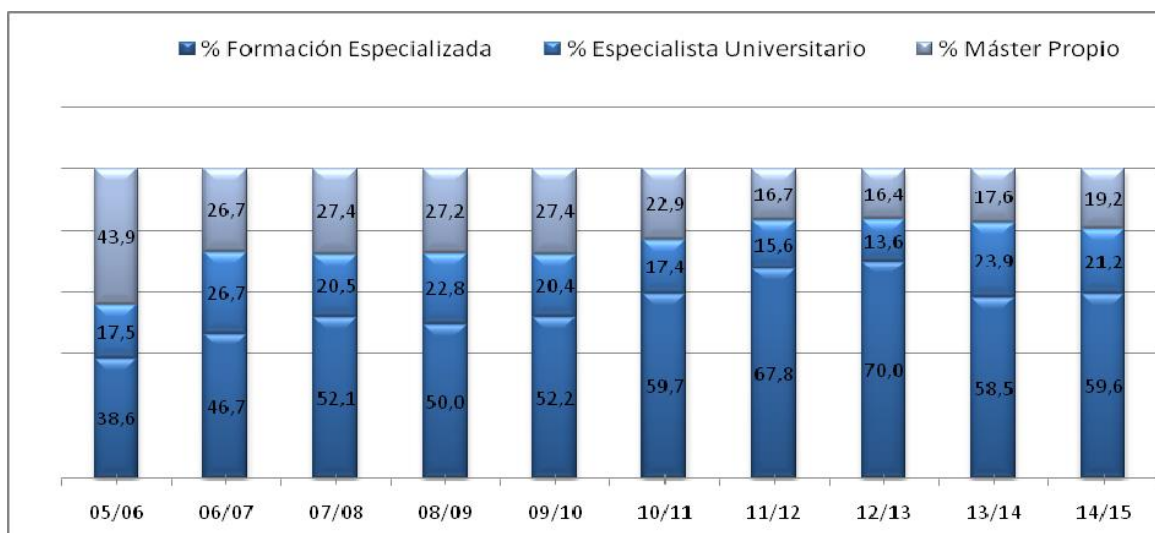


GRÁFICO B: PORCENTAJES DE LA OFERTA FORMATIVA: 2014/15
(Estos cursos pertenecen a la nueva Normativa de Formación Permanente)

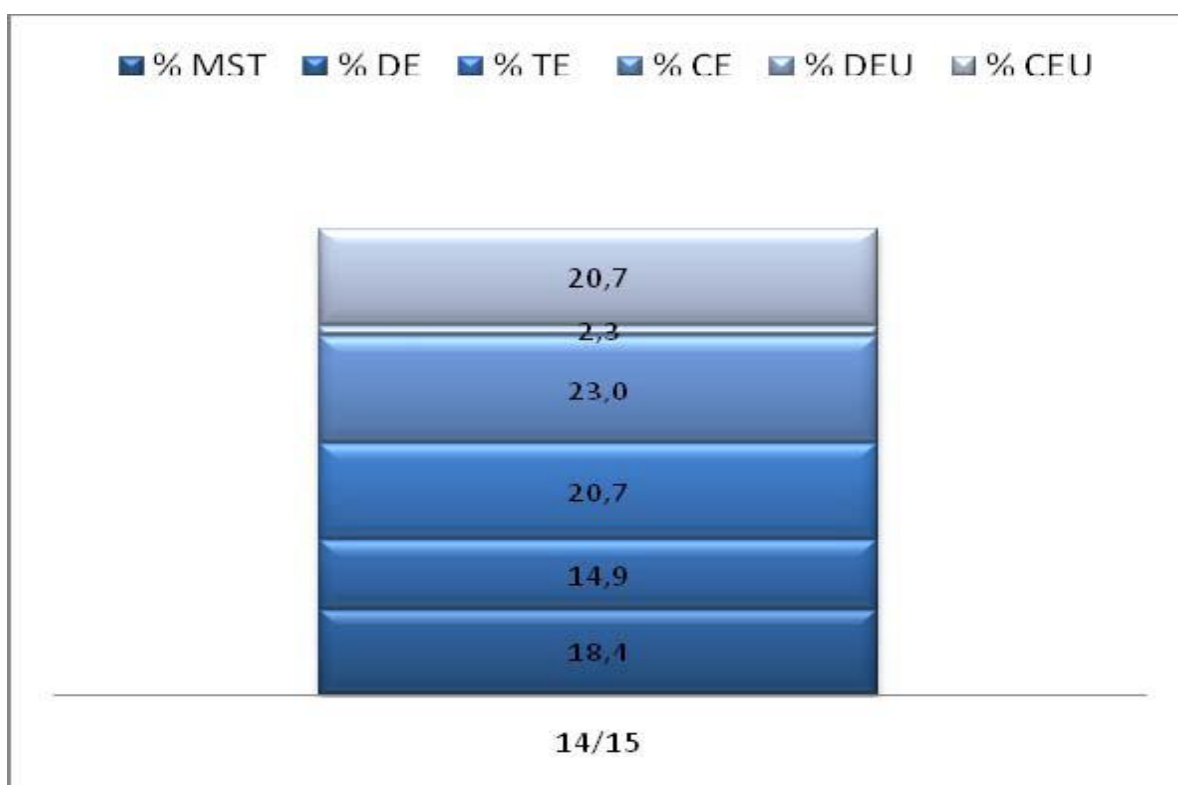


GRÁFICO C: COMPARATIVA DE TP APROBADOS E IMPARTIDOS (%)
 (Estos cursos pertenecen a la antigua Normativa de Enseñanzas Propias)

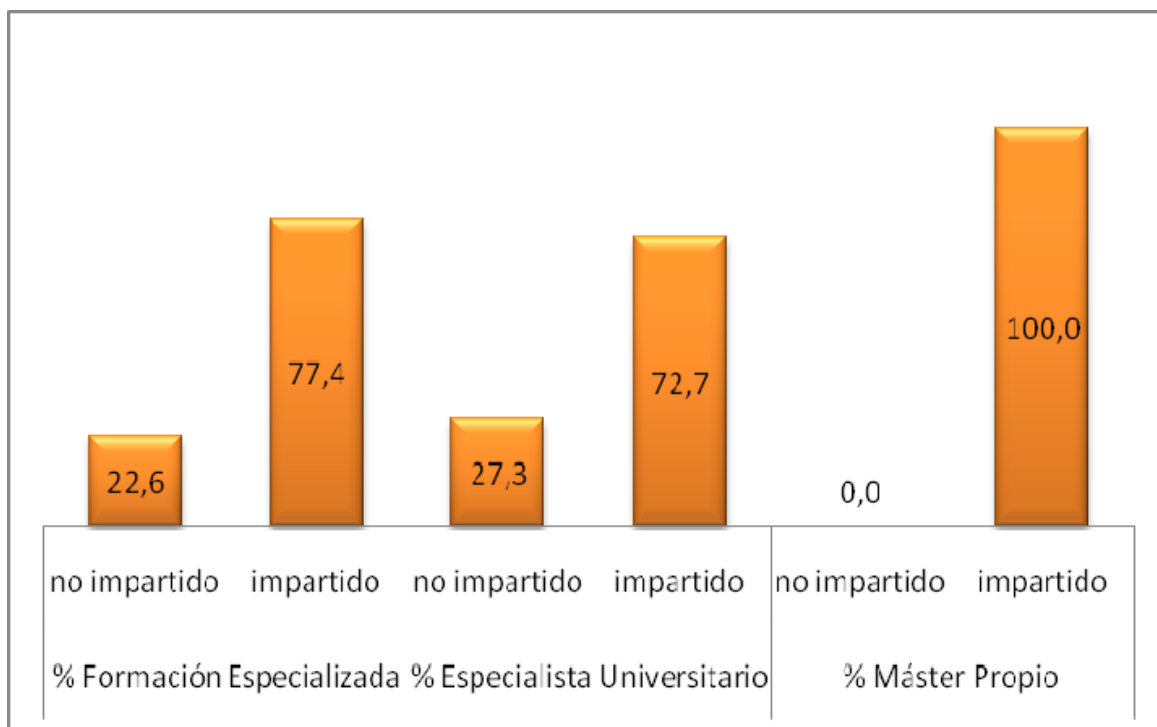


GRÁFICO D: COMPARATIVA DE TP APROBADOS E IMPARTIDOS (%)
 (Estos cursos pertenecen a la nueva Normativa de Formación Permanente)

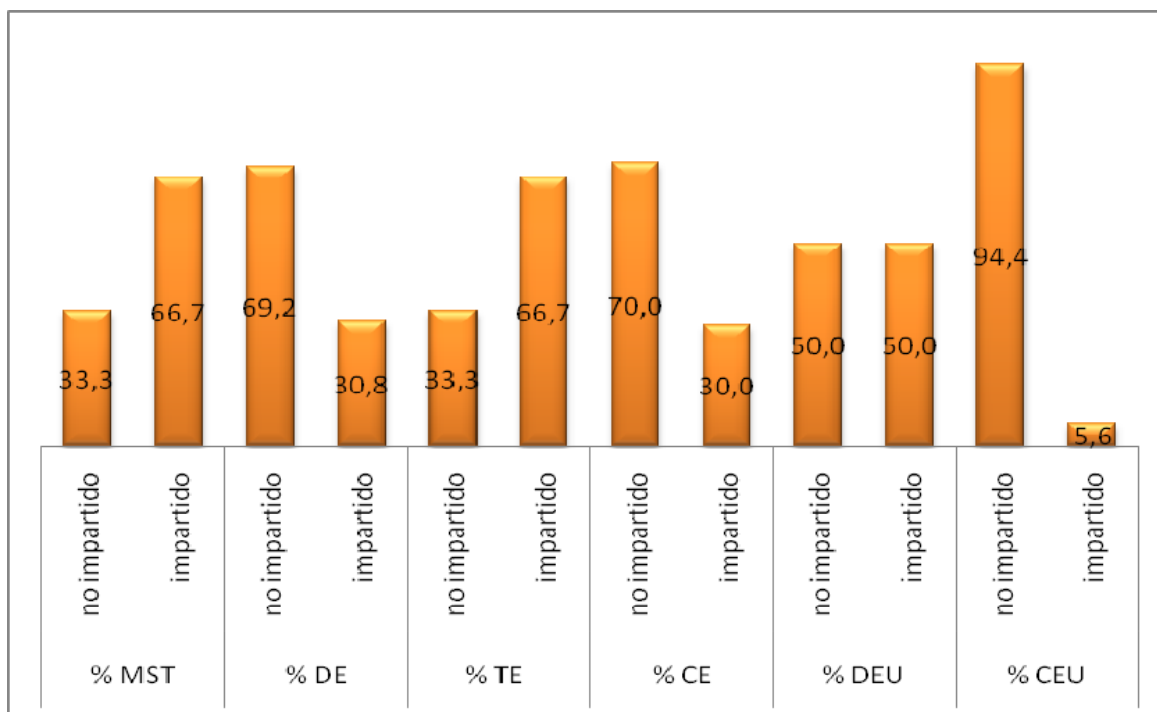


GRÁFICO E: EVOLUCIÓN DE LA MATRICULACIÓN DEL ALUMNADO EN TP 2005/06 – 2014/15
(Estos cursos pertenecen a la antigua Normativa de Enseñanzas Propias)

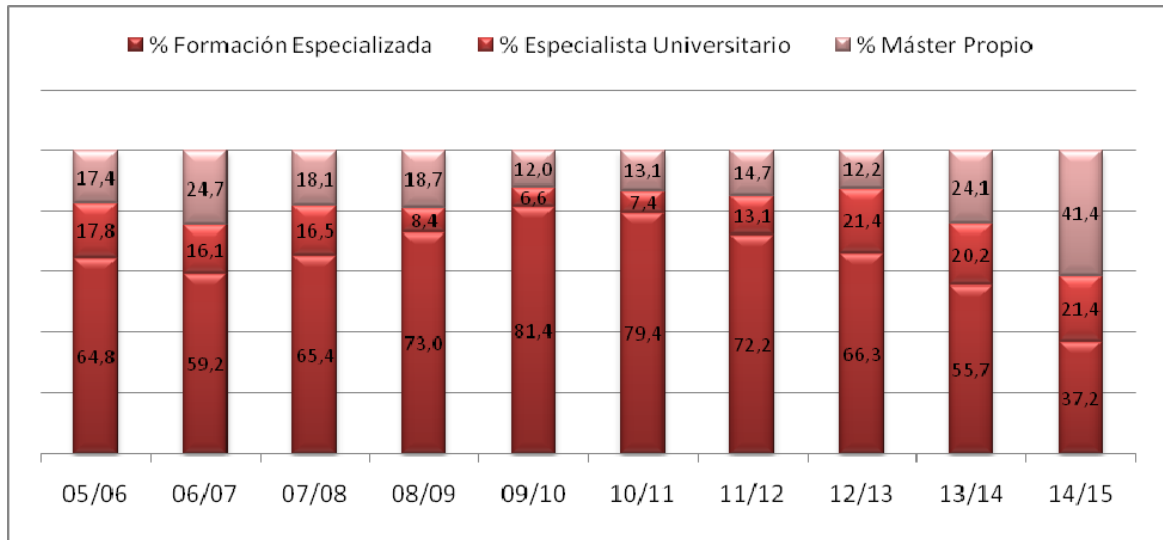
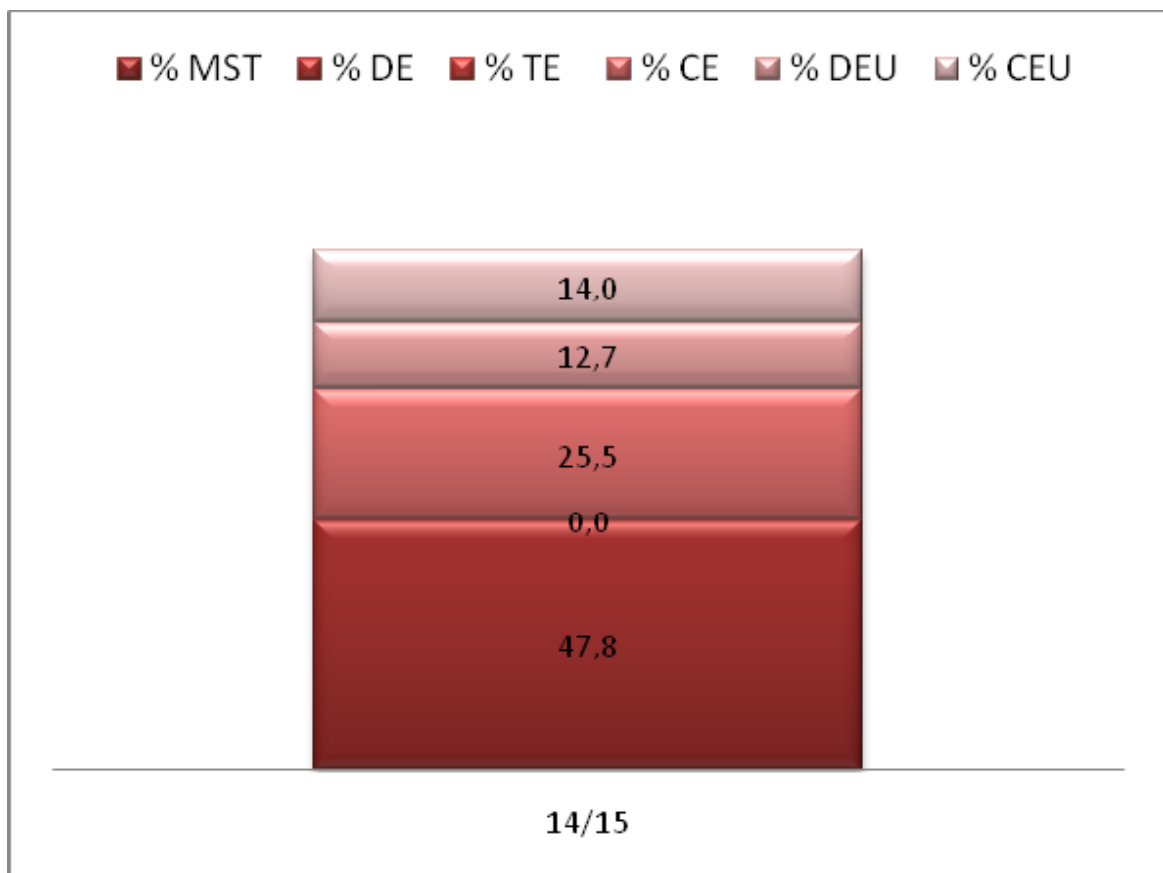
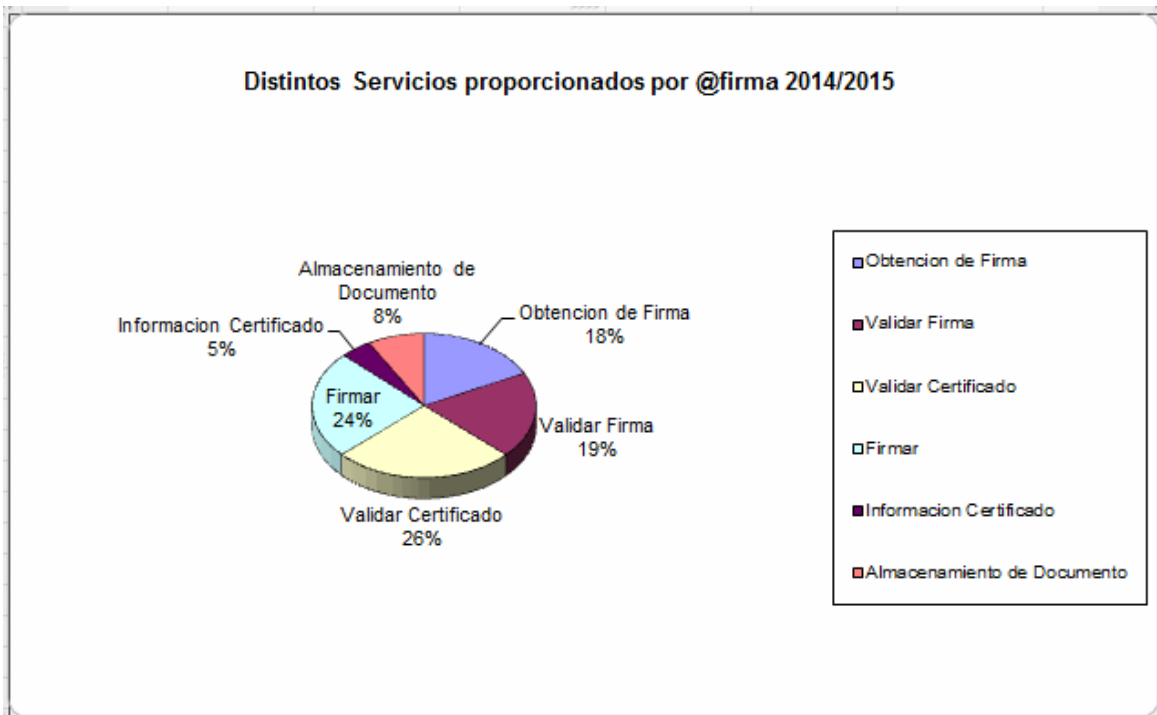
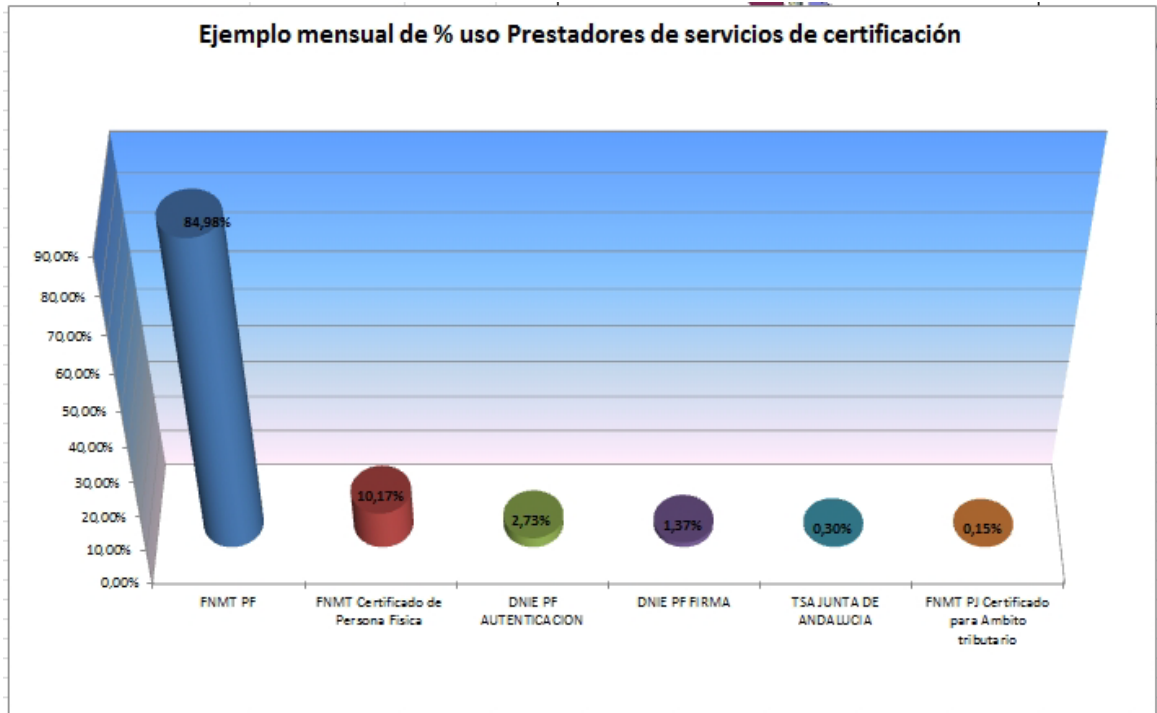


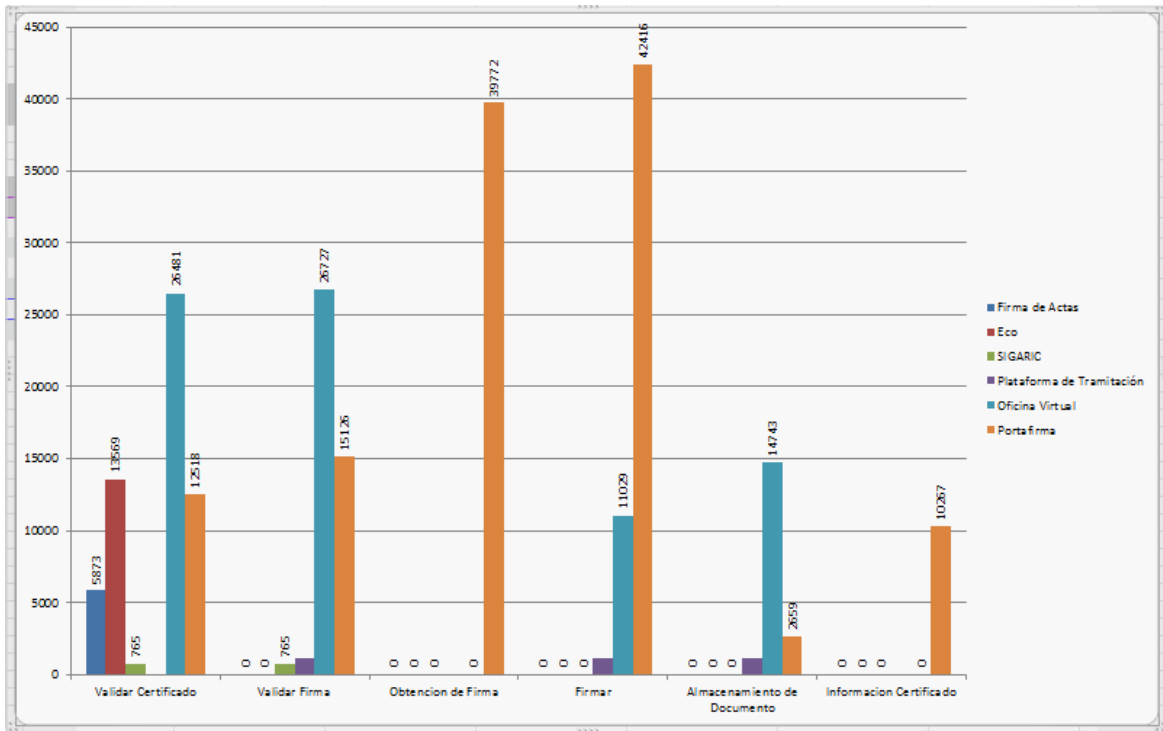
GRÁFICO F: PORCENTAJE DEL ALUMNADO MATRICULADO EN TP 2014/15
(Estos cursos pertenecen a la nueva Normativa de Formación Permanente)



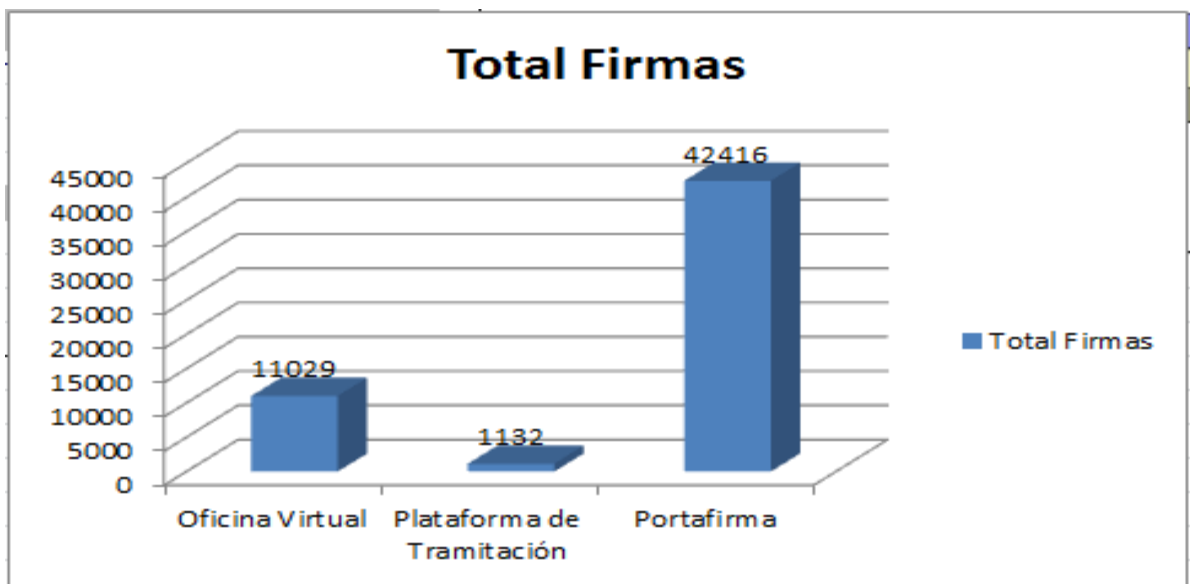
ADMINISTRACION ELECTRÓNICA Y TIC

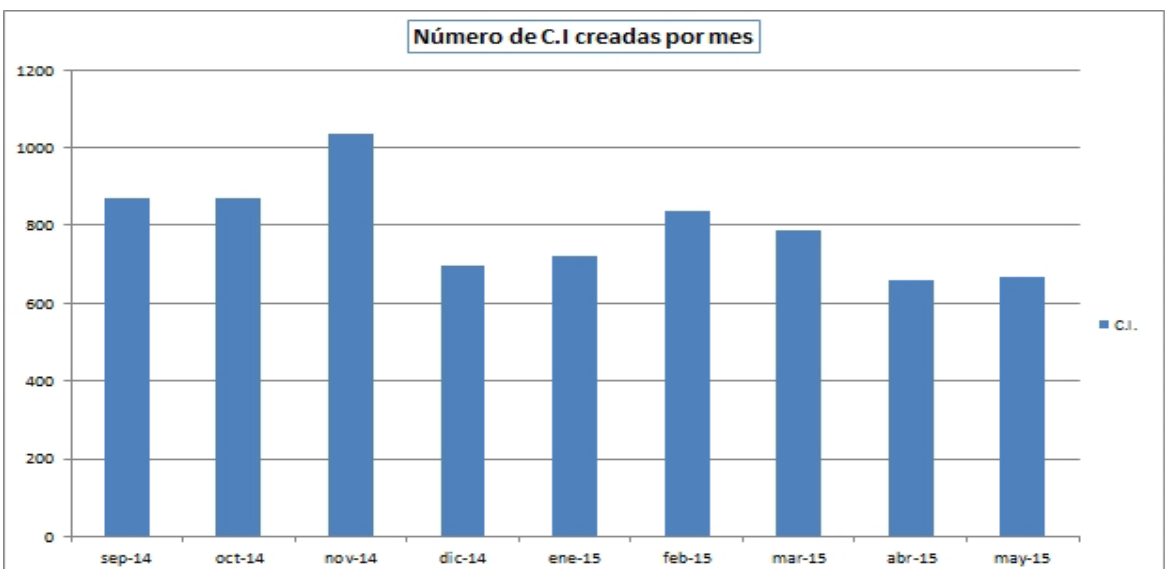
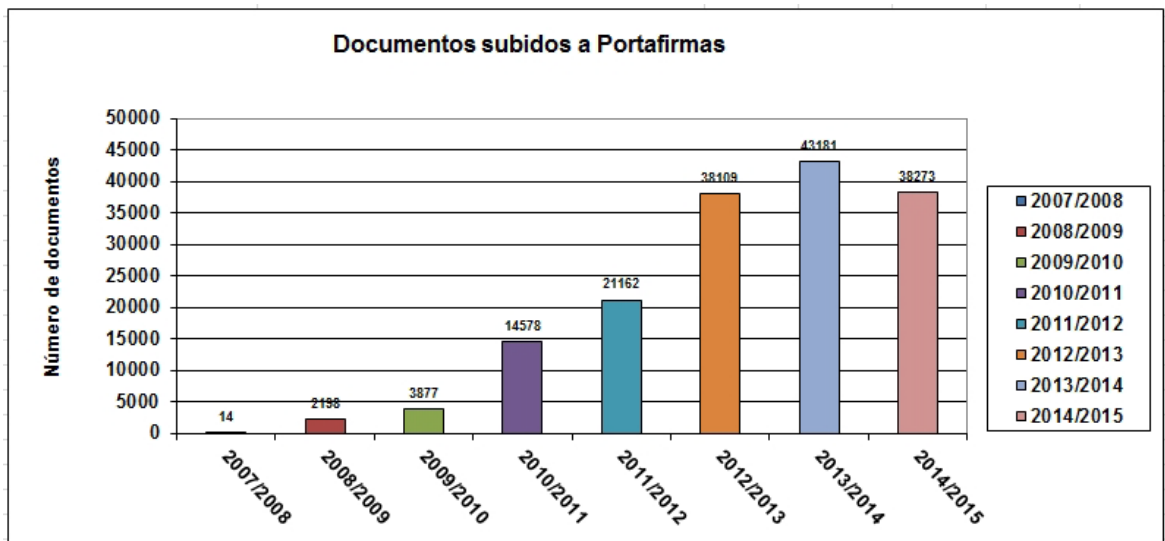
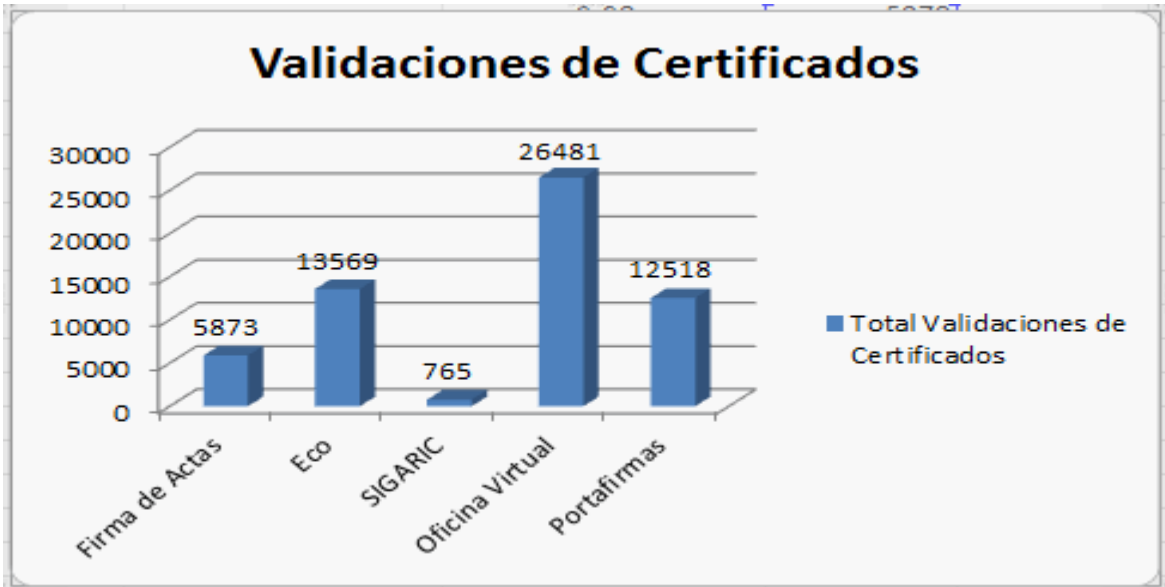


APLICACIONES DE LOS SERVICIOS OFRECIDOS POR LA PLATAFORMA @ FIRMA

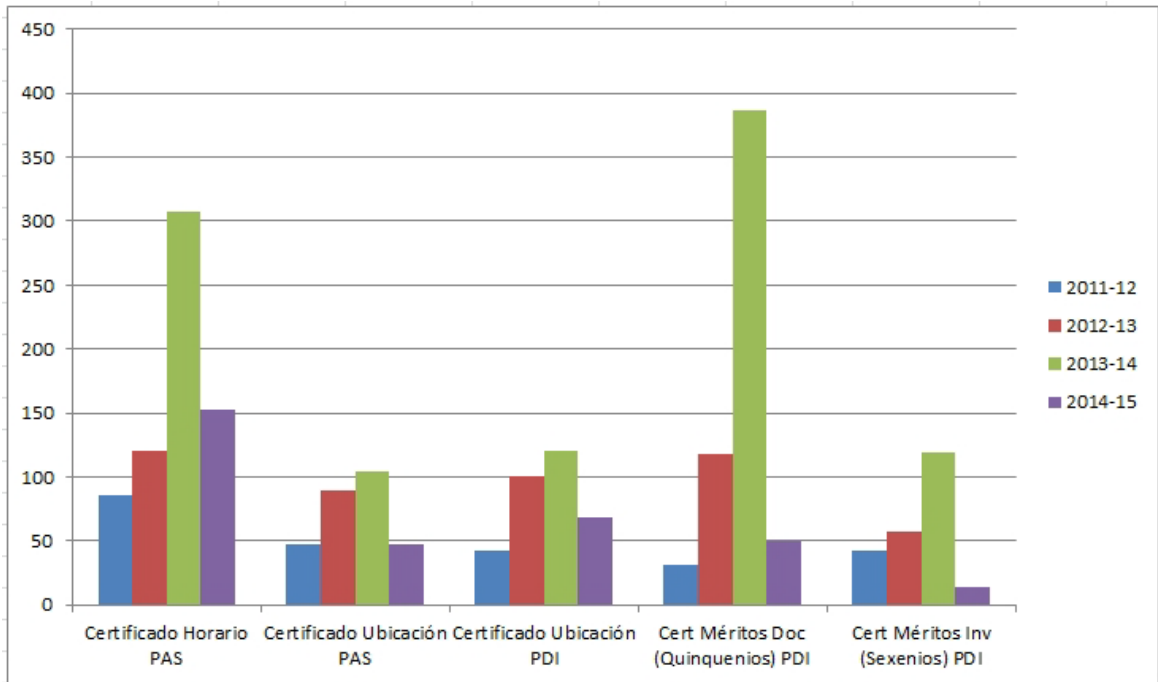


TOTAL DE FIRMAS Y VALIDACIONES DE CERTIFICADOS

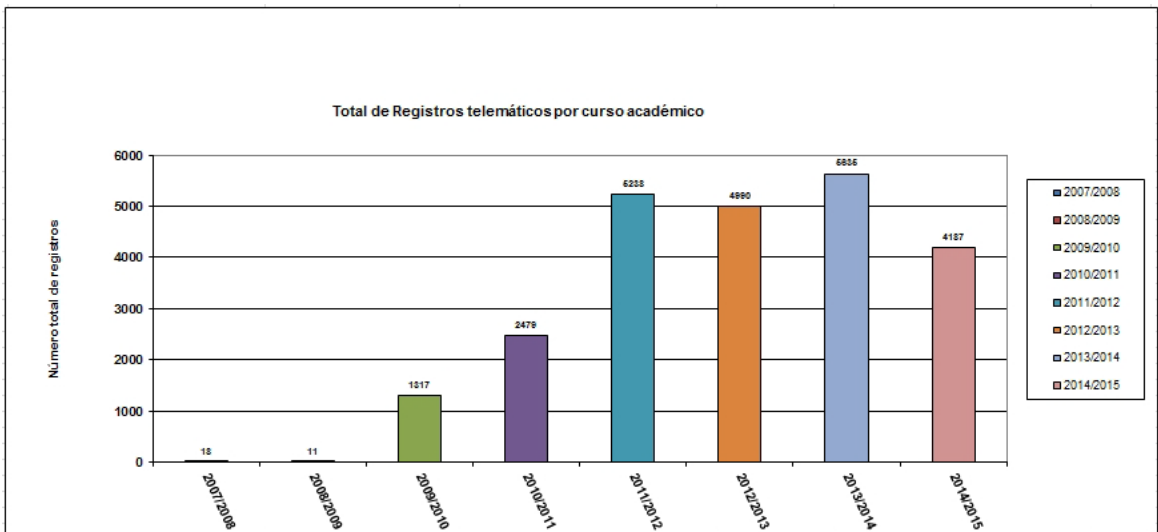




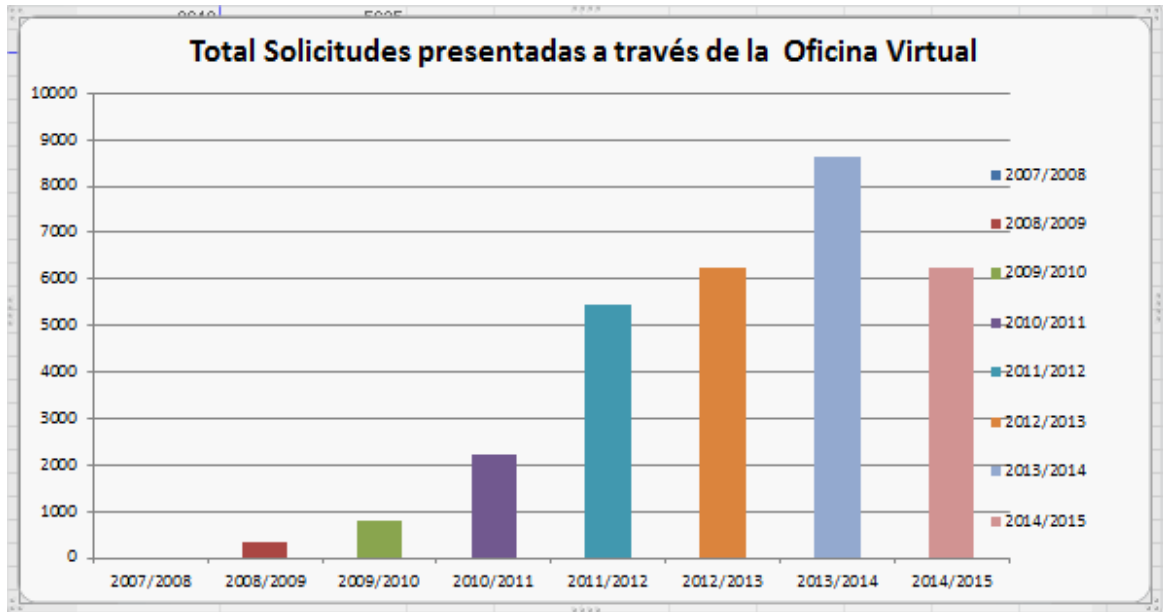
CERTIFICADOS



OFICINA VIRTUAL. TRÁMITES PRESENTADOS A TRAVÉS DE LA OFICINA VIRTUAL

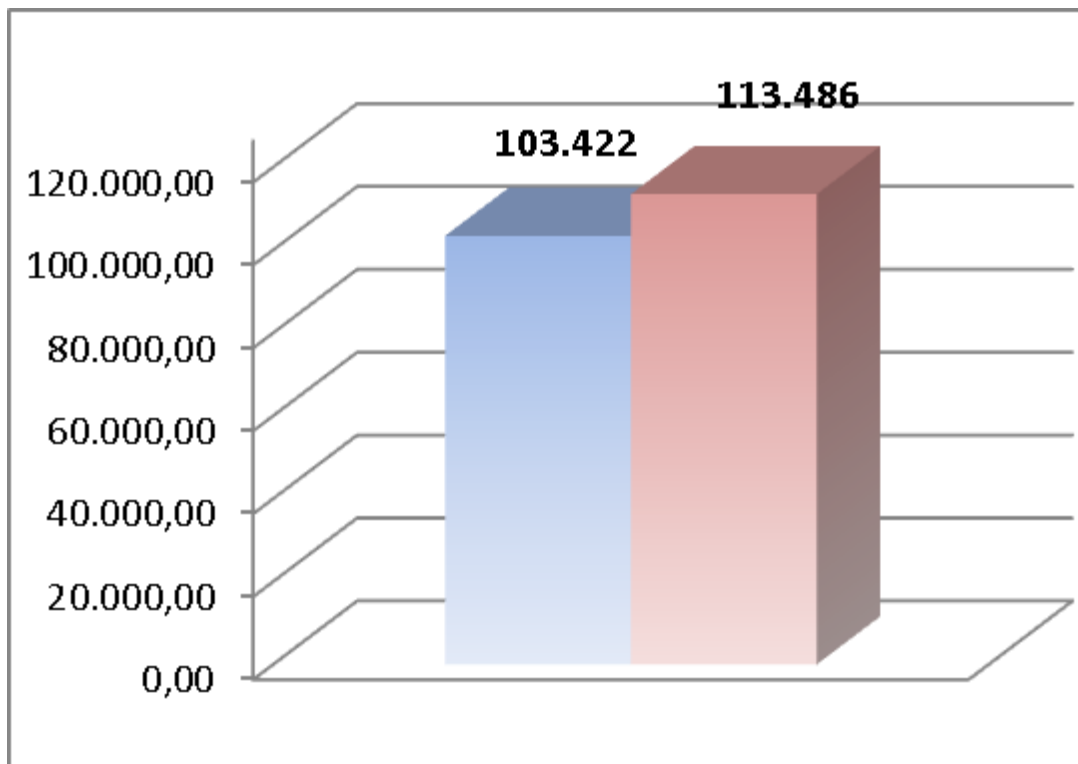


SOLICITUDES PRESENTADAS EN LA OFICINA VIRTUAL

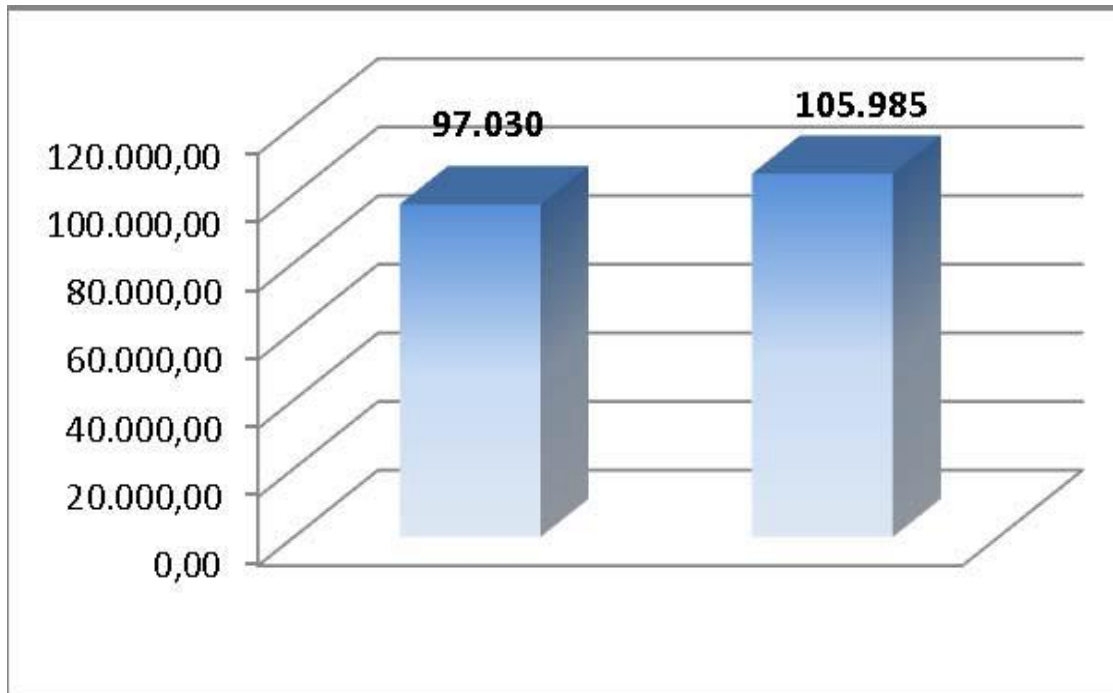


DATOS ESTADÍSTICOS AULA VIRTUAL

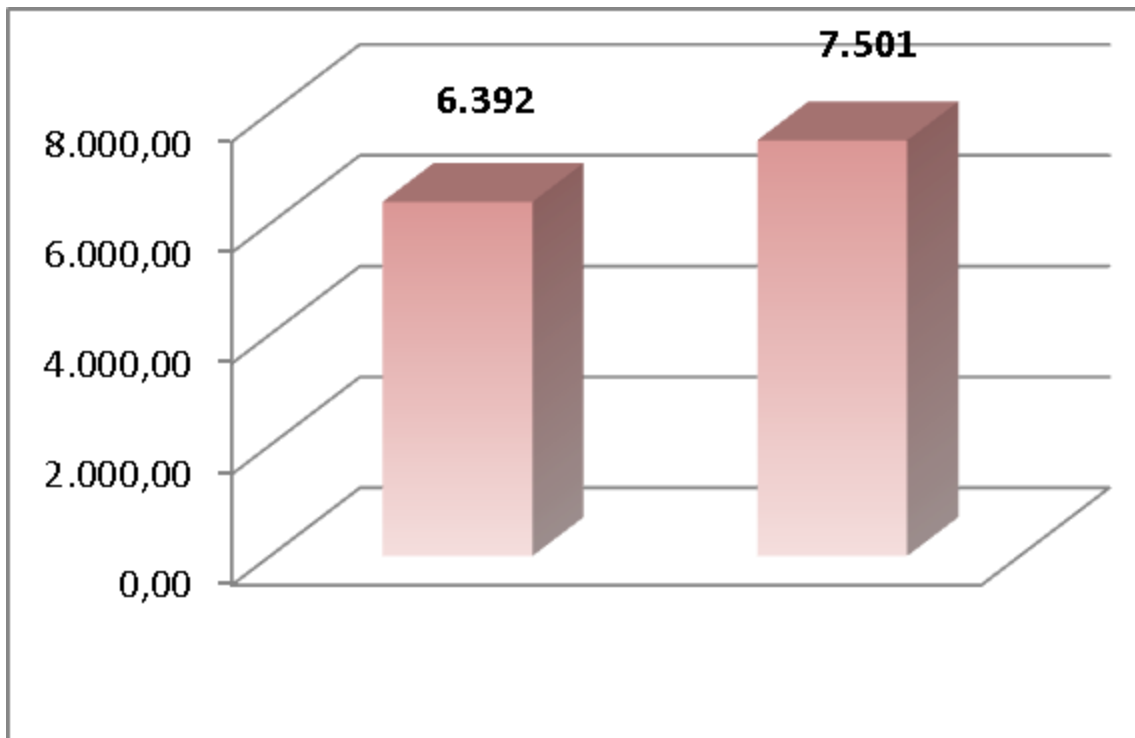
TOTAL DE USUARIOS/ASIGNATURAS.



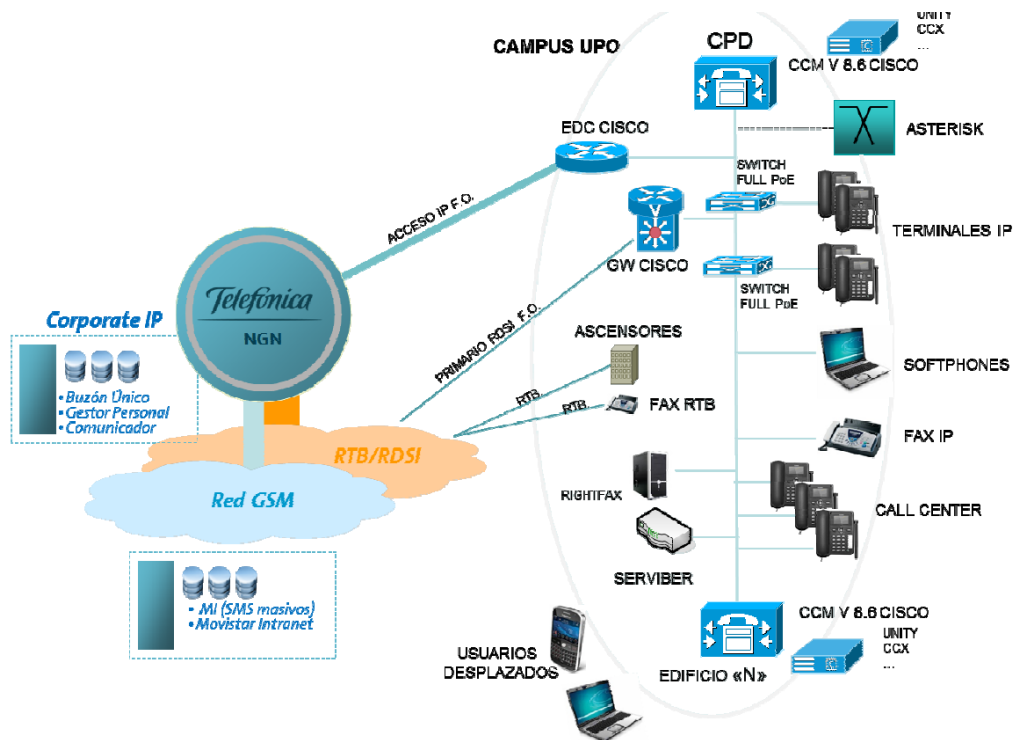
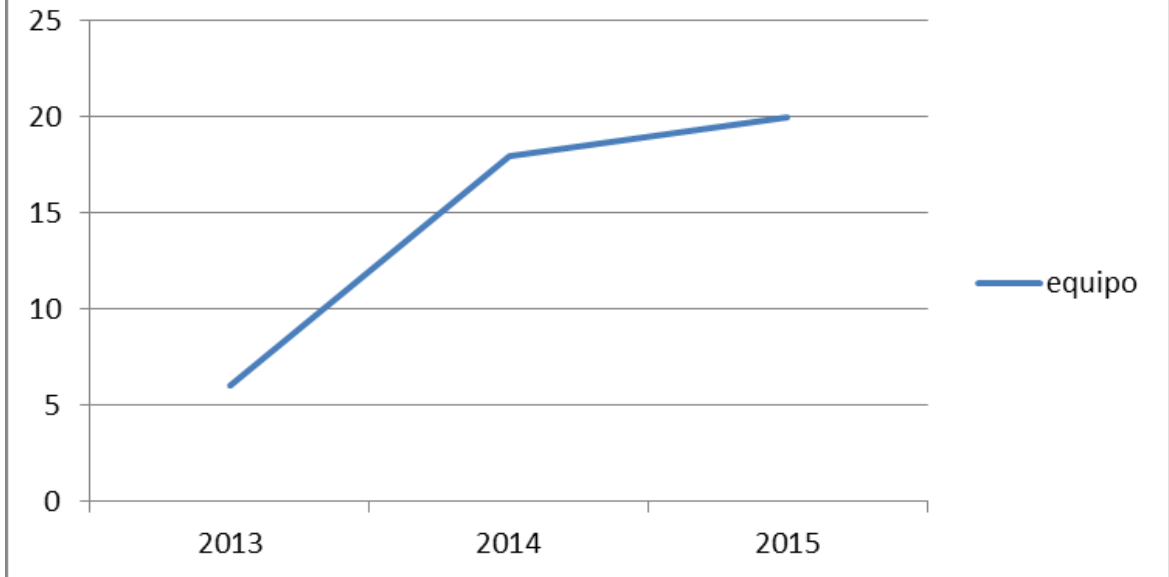
TOTAL DE ESTUDIANTES POR CURSO ACADÉMICO



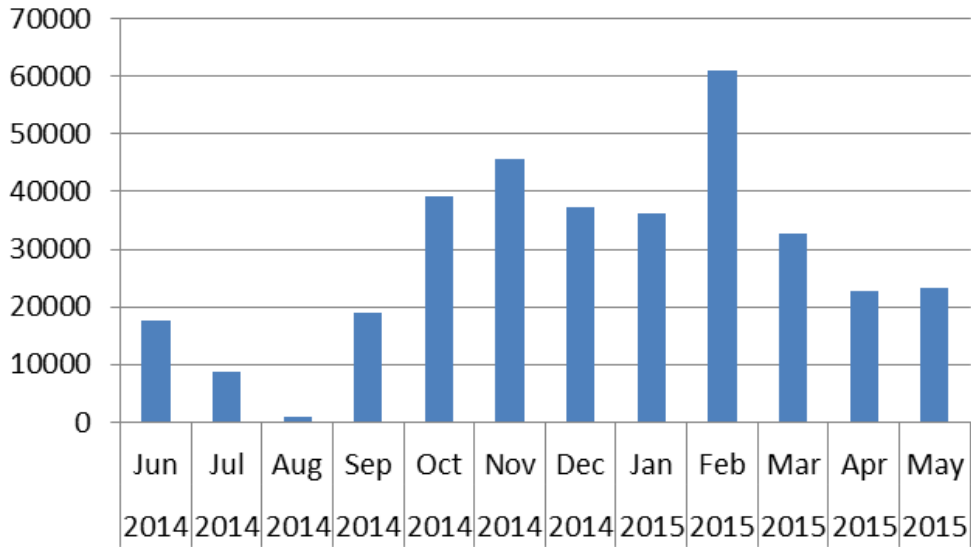
TOTAL DE PDI POR CURSO ACADÉMICO



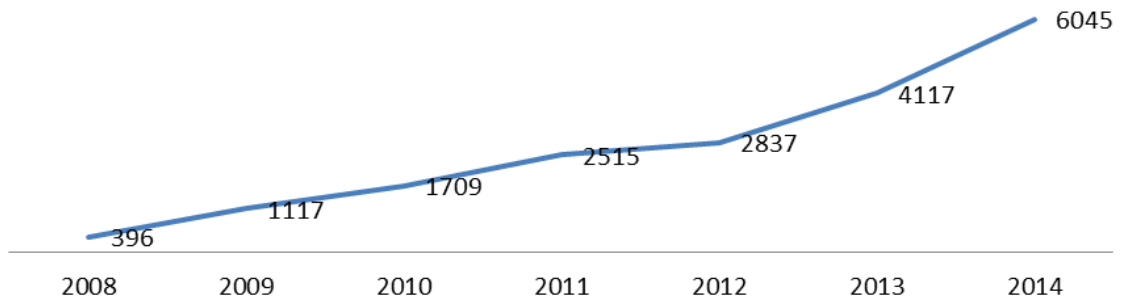
Evolución de equipos en Centro HH



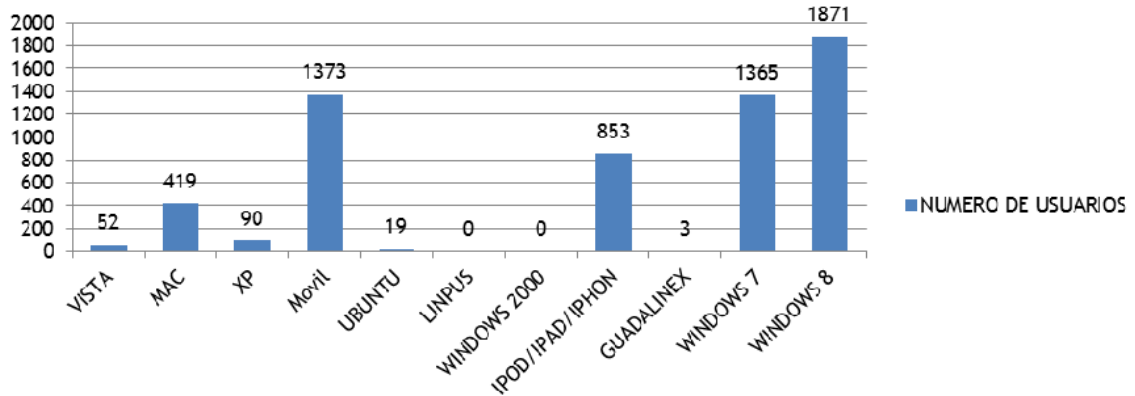
Usuarios eduroam (UPO)



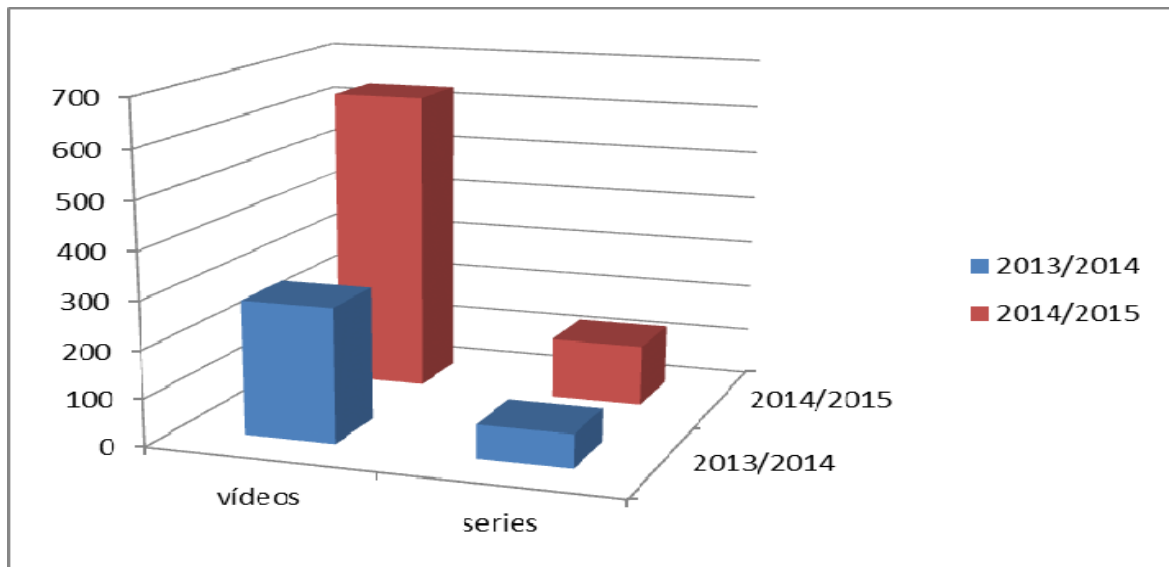
ATENCION USUARIOS



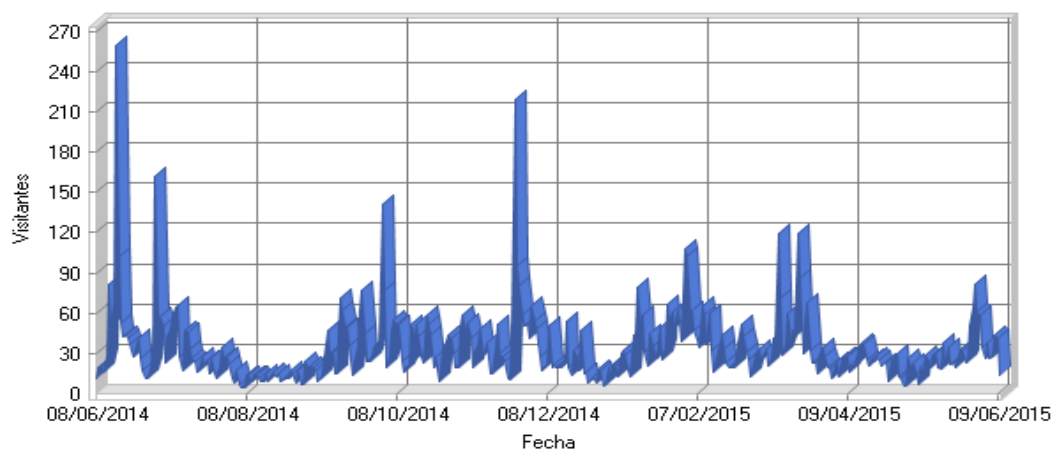
SISTEMAS OPERATIVOS CONFIGURADOS 2014 - 2015



UPO TV: SISTEMA DE DISTRIBUCIÓN DE VIDEO BAJO DEMANDA Y STREAMING

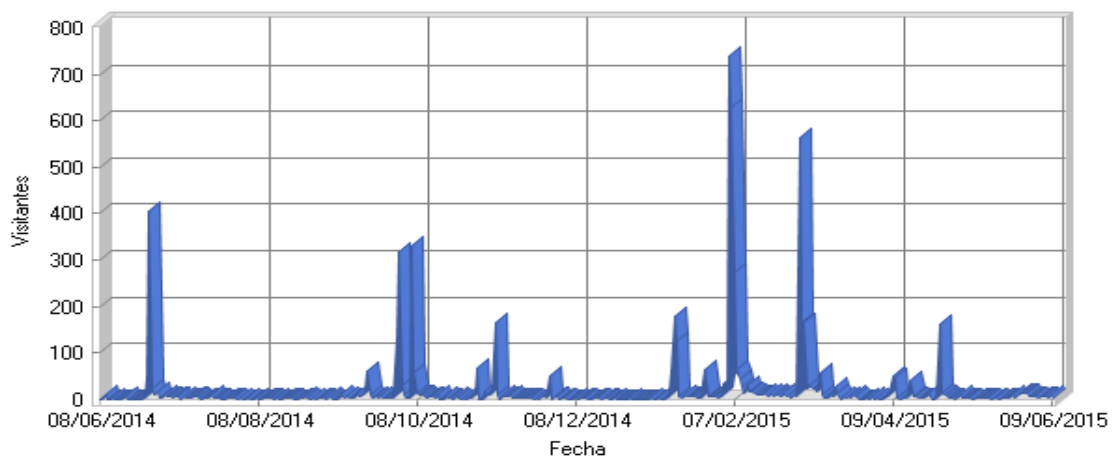


Visitantes diarios

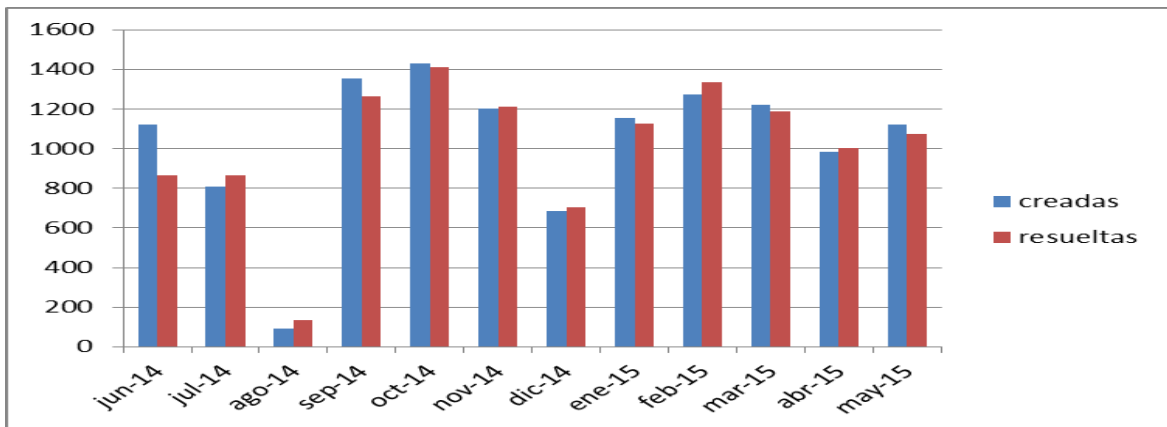


STREAMING

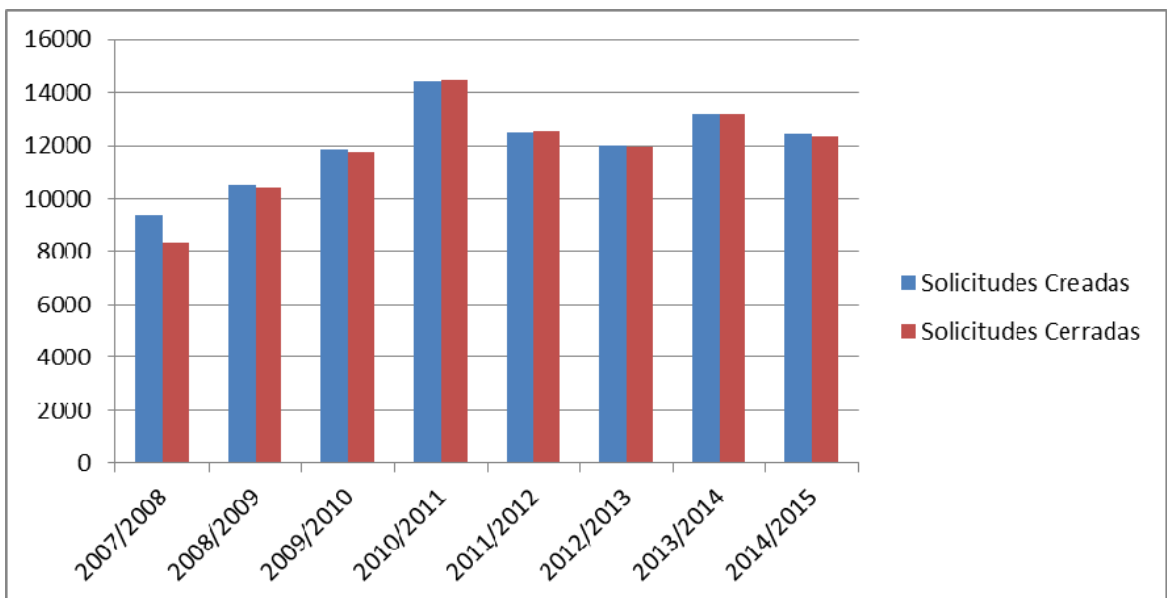
Visitantes diarios



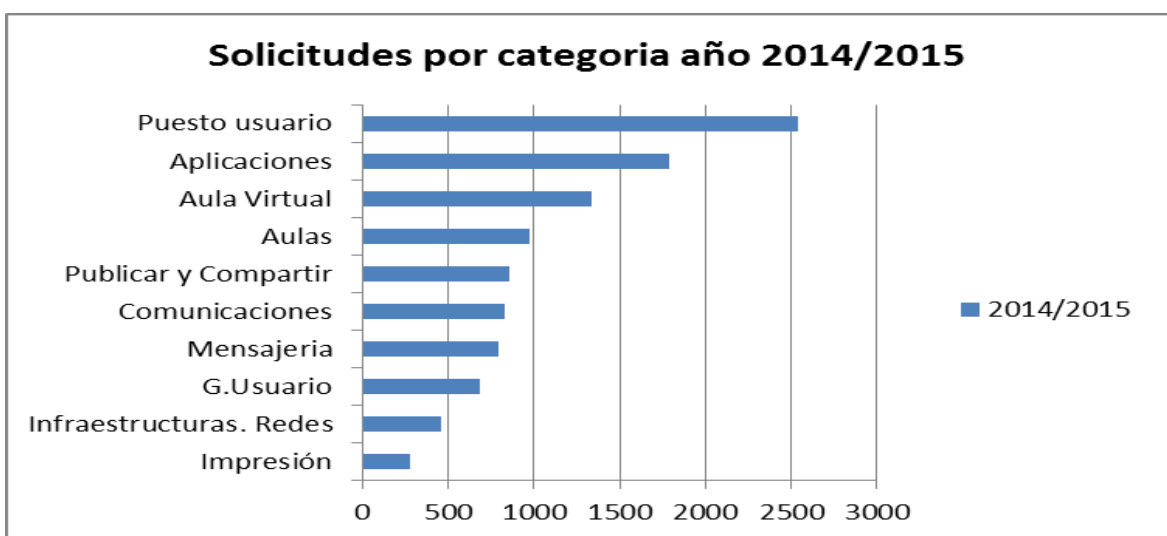
CENTRO DE SERVICIOS AL USUARIO/A (CSU), PUESTO DE USUARIO Y AULAS



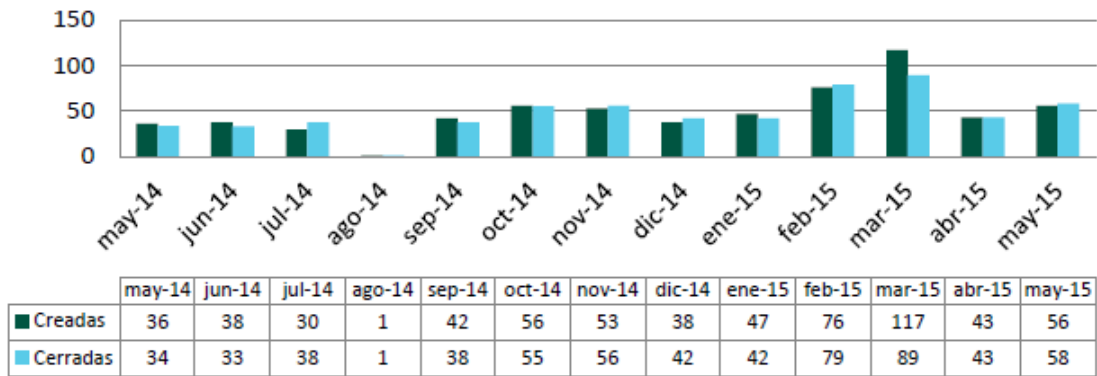
EVOLUCIÓN DEL NÚMERO DE INCIDENCIAS Y PETICIONES POR CURSO (JUNIO A MAYO RESPECTIVAMENTE)



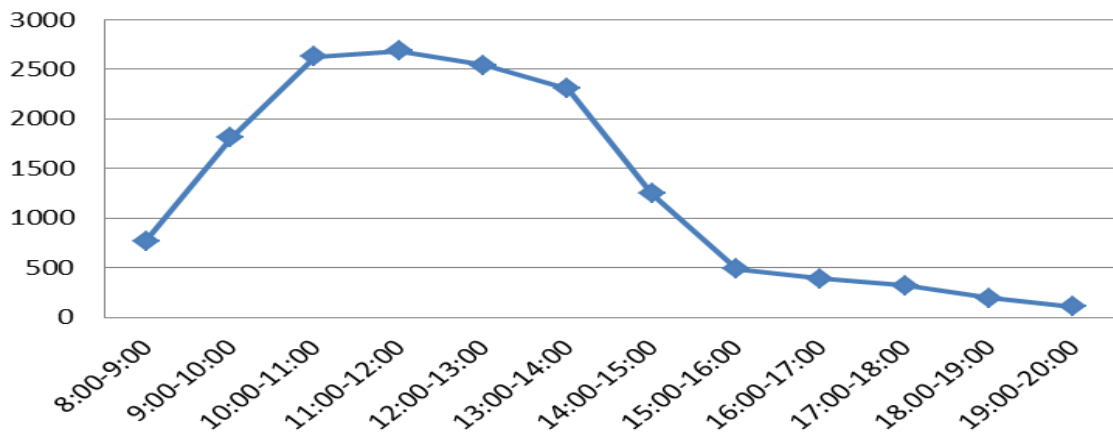
Solicitudes por categoría año 2014/2015



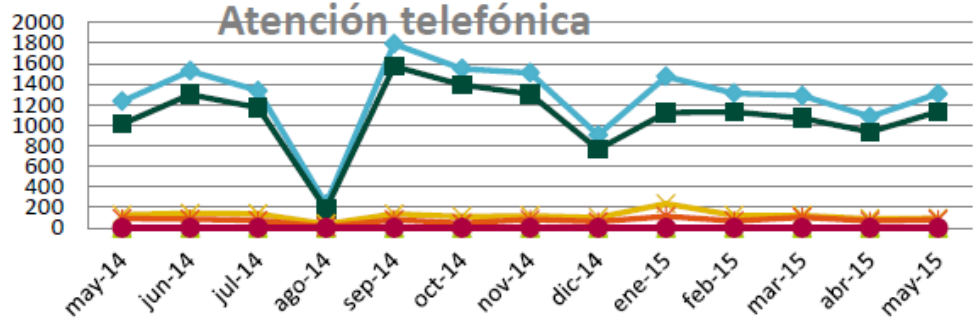
Gestión Multimedia



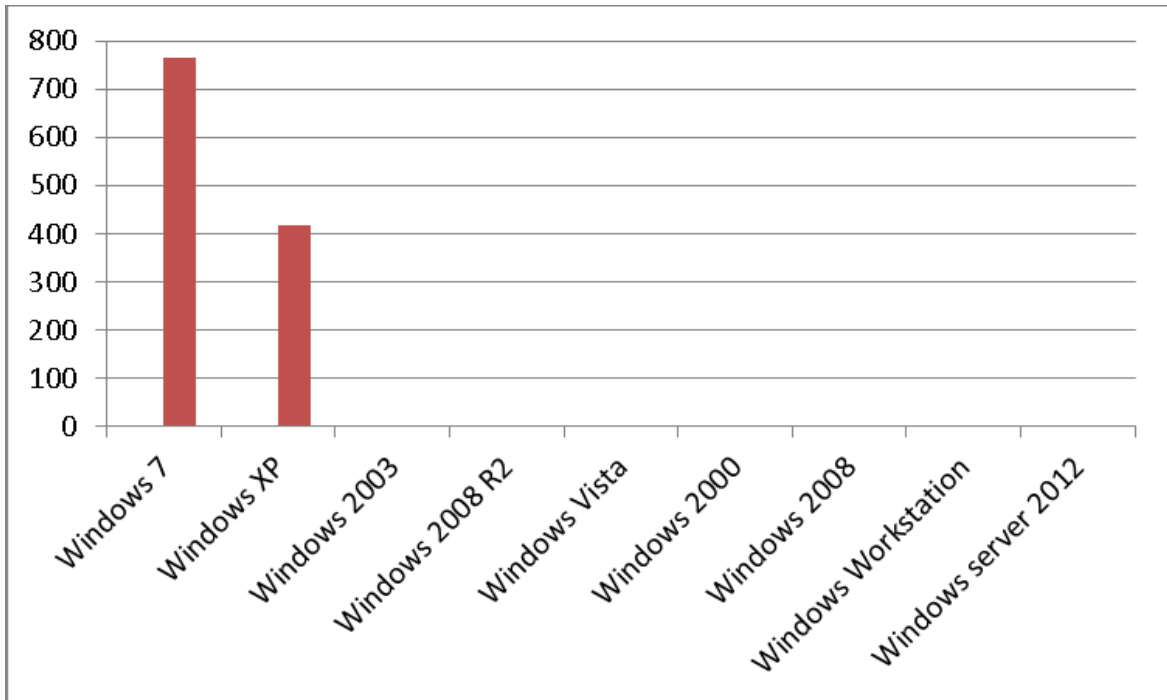
LLamadas por franja horaria 2014/2015



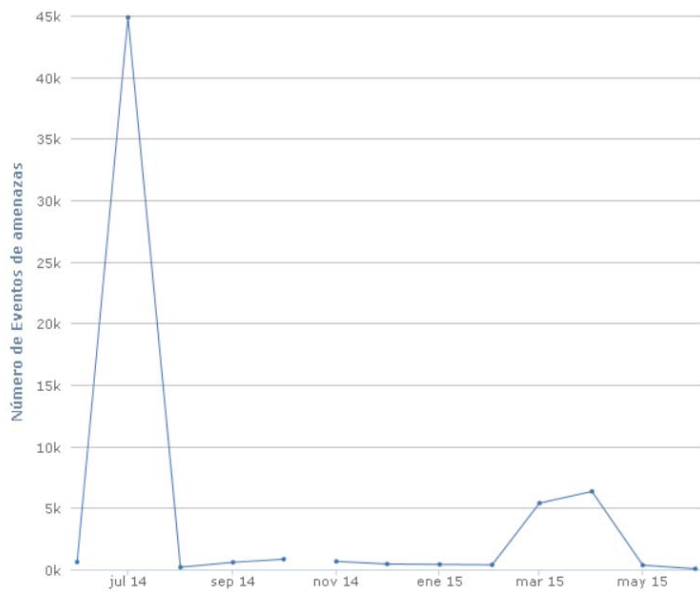
Atención telefónica



DISTRIBUCIÓN DE SISTEMAS OPERATIVOS EN EL CONJUNTO DE LOS COLECTIVOS PDI Y PAS



NÚMERO DE EVENTOS DE ATAQUES DE VIRUS O MALWARE POR MES



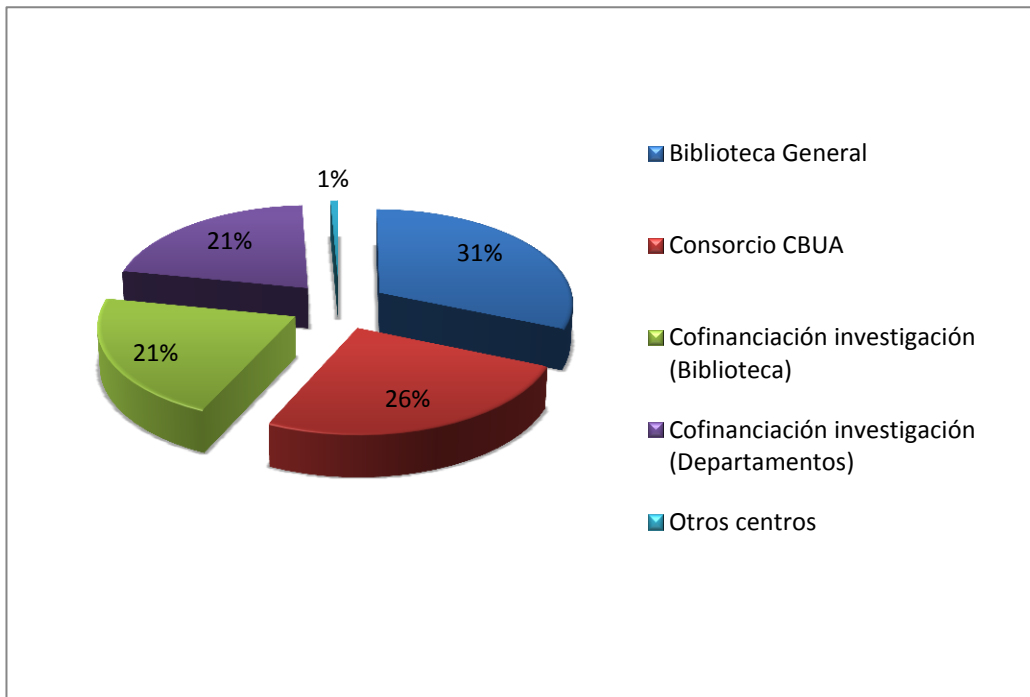
Hora de generación del event	Número de Eventos de am...
junio 2014	607
julio 2014	44852
agosto 2014	183
septiembre 2014	584
octubre 2014	832
noviembre 2014	658
diciembre 2014	442
enero 2015	410
febrero 2015	380
marzo 2015	5389
abril 2015	6341
mayo 2015	345
junio 2015	62
Total	61085

VIRUS Y MALWARE CON MÁS INCIDENCIA EN LA UNIVERSIDAD EN EL ÚLTIMO AÑO.

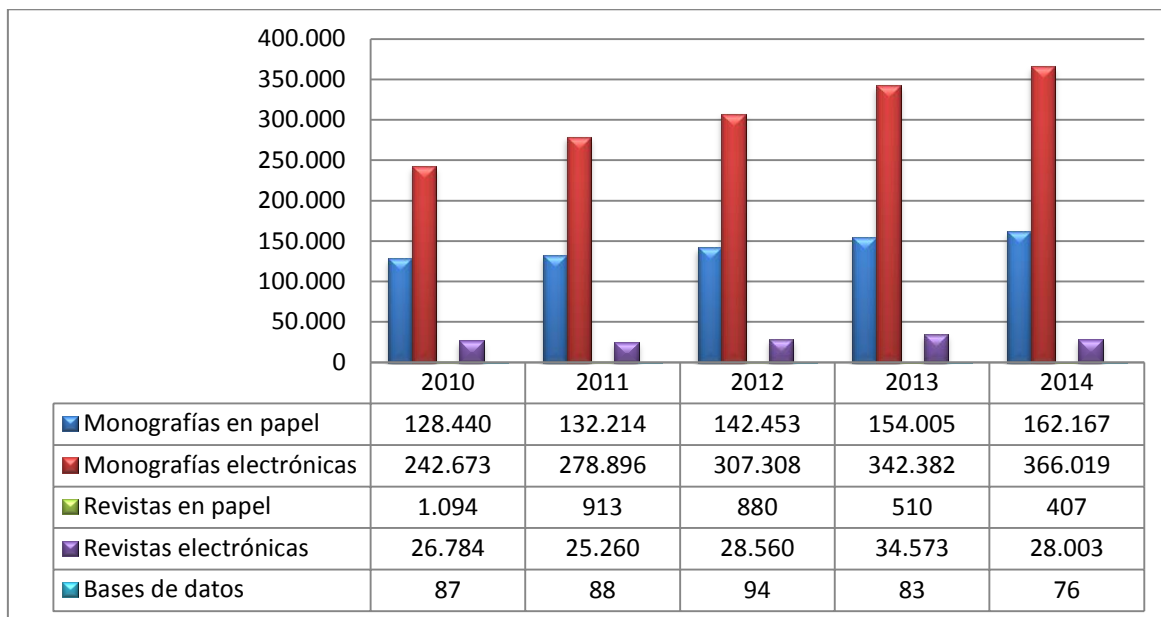


BIBLIOTECA-CRAI

REPARTO DEL GASTO



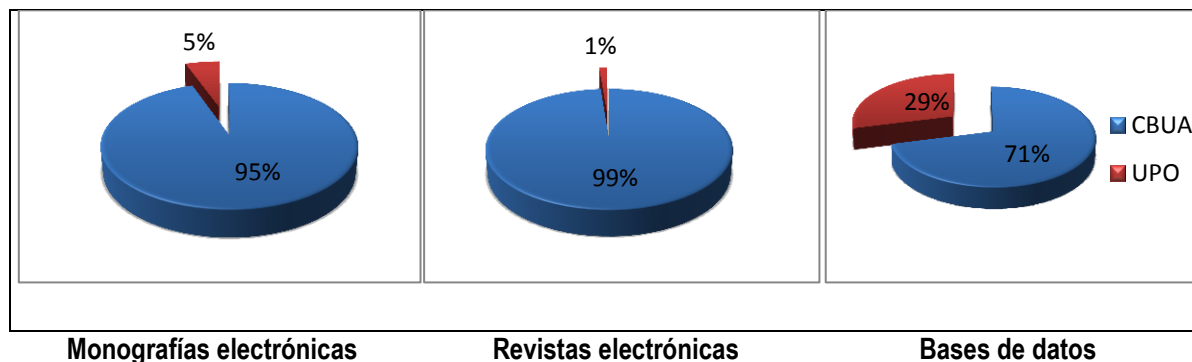
ADQUISICIONES Y SUSCRIPCIONES



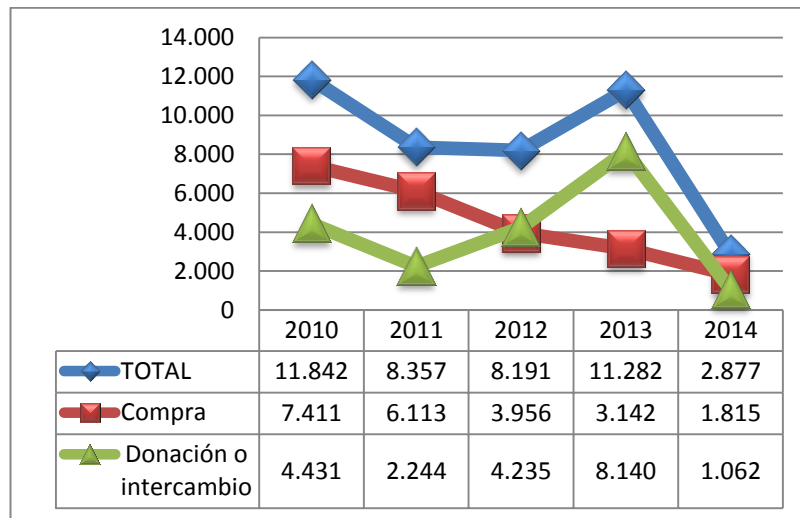
NÚMERO DE RECURSOS (BASES DE DATOS, REVISTAS Y LIBROS ELECTRÓNICOS, ETC.) DISTRIBUIDOS POR ÁREAS DE CONOCIMIENTO

Recursos electrónicos	2012/2013	2013/2014	2014/2015
Ciencia y Tecnología	31.047	34.261	39.750
Ciencias de la Salud	3.958	5.262	3.784
Ciencias Jurídicas	7.153	9.359	12.445
Humanidades	142.254	86.528	146.507
Ciencias Económicas	25.131	28.771	29.571
Ciencias Sociales	5.253	9.298	7.248
Multidisciplinares	121.253	203.476	176.485
TOTAL	336.049	376.955	415.790

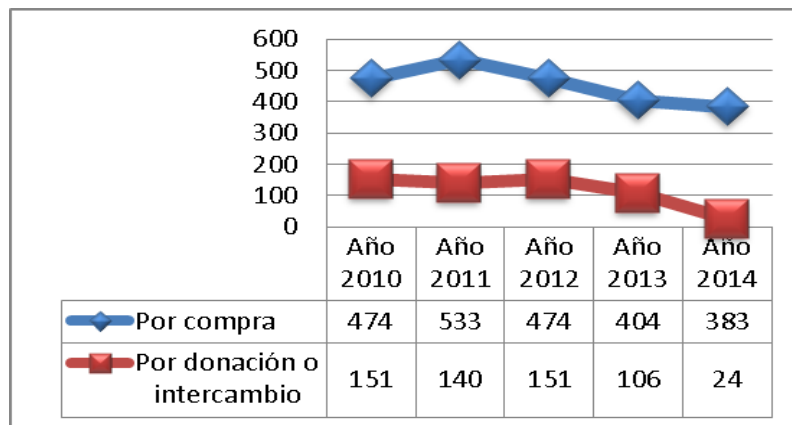
PORCENTAJE A TRAVÉS DEL CBUA



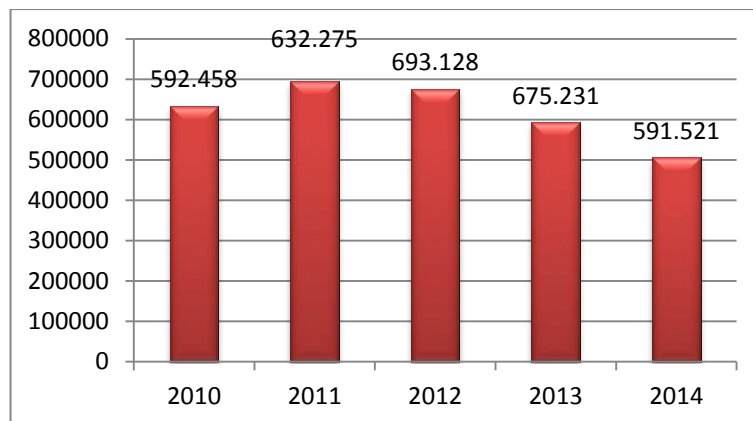
RECURSOS ADQUIRIDOS DIRECTAMENTE POR LA BIBLIOTECA



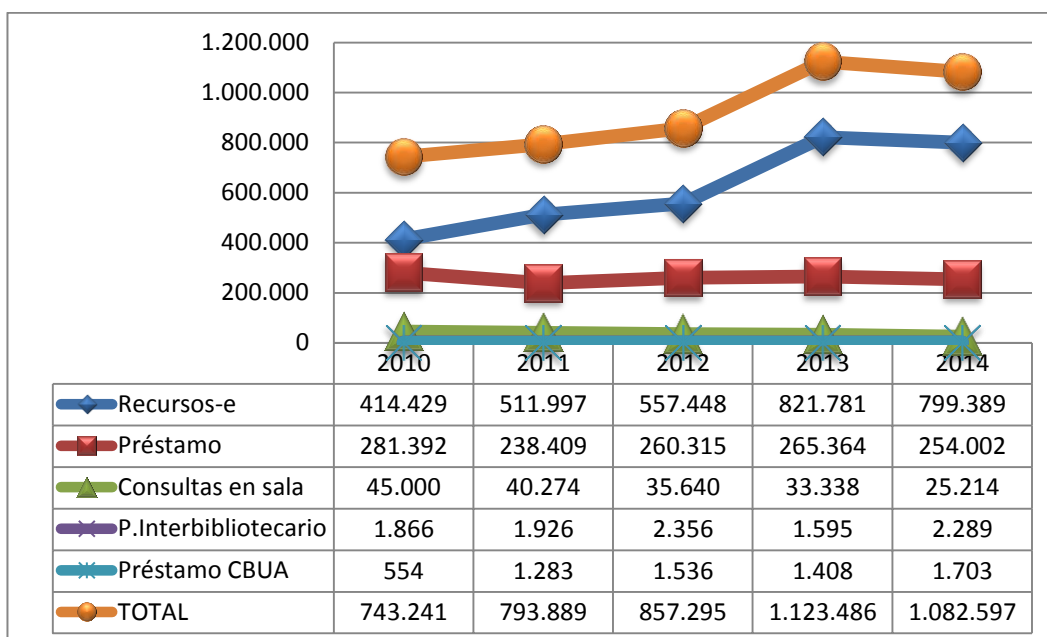
PUBLICACIONES IMPRESAS EN LOS ÚLTIMOS 5 AÑOS



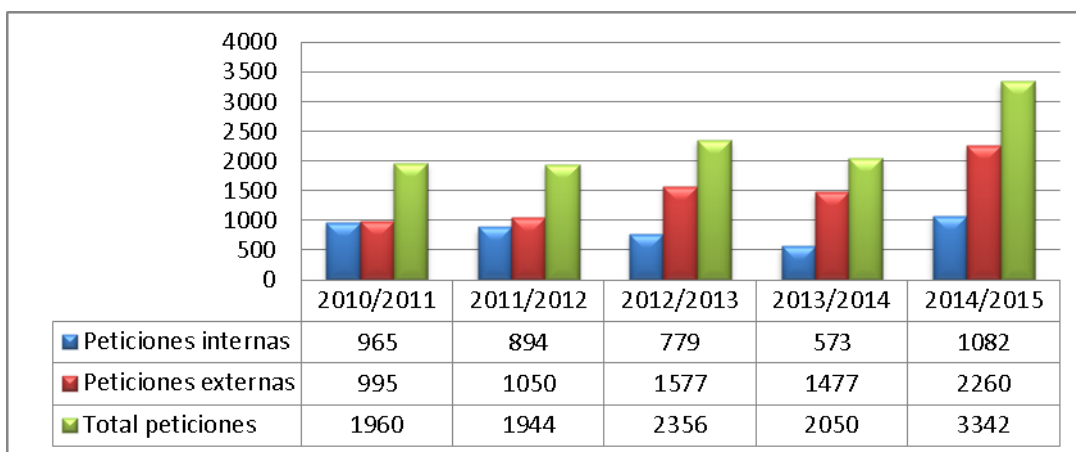
CONSULTAS AL CATÁLOGO DE LA BIBLIOTECA (ATHENEA)



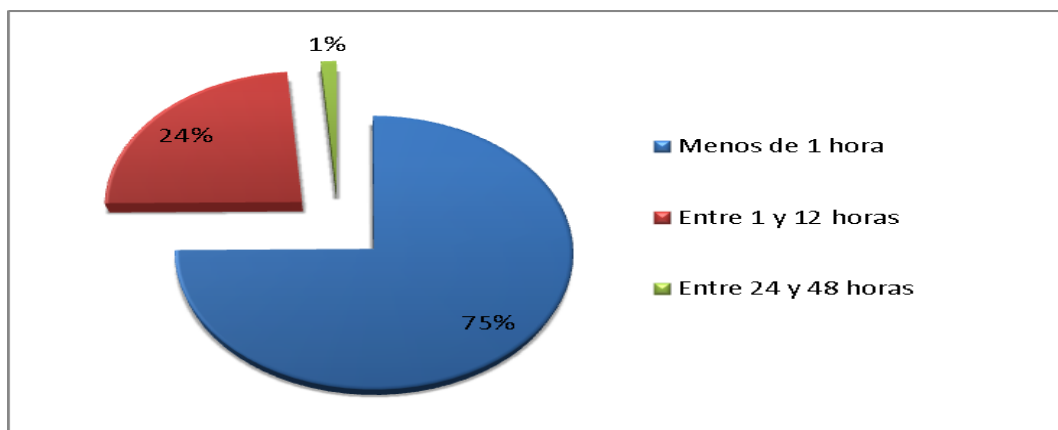
PRÉSTAMO Y ACCESO AL DOCUMENTO

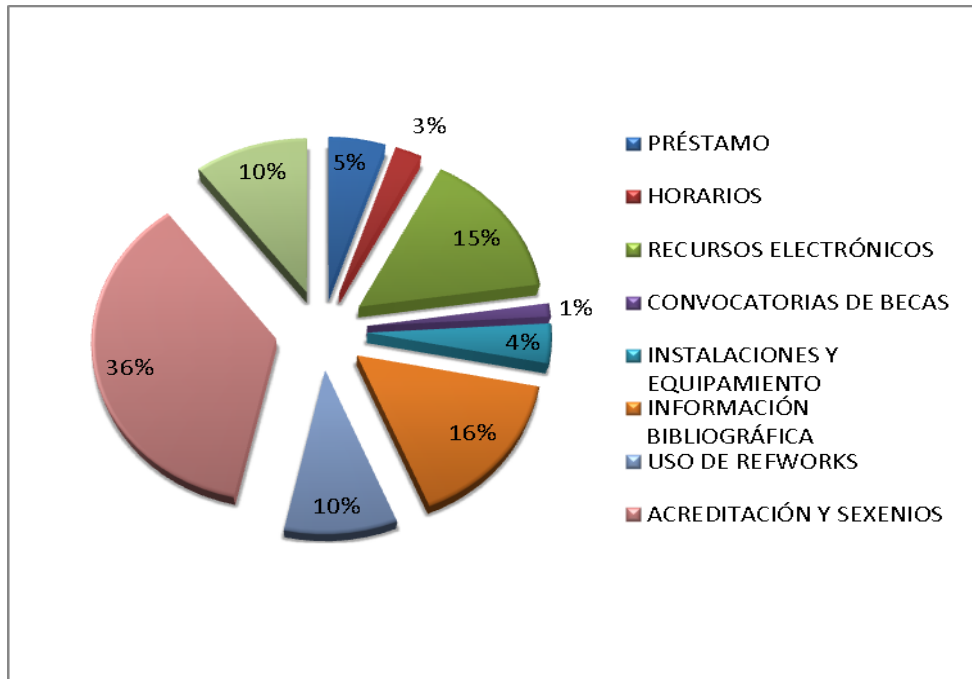


PRÉSTAMO INTERBIBLIOTECARIO

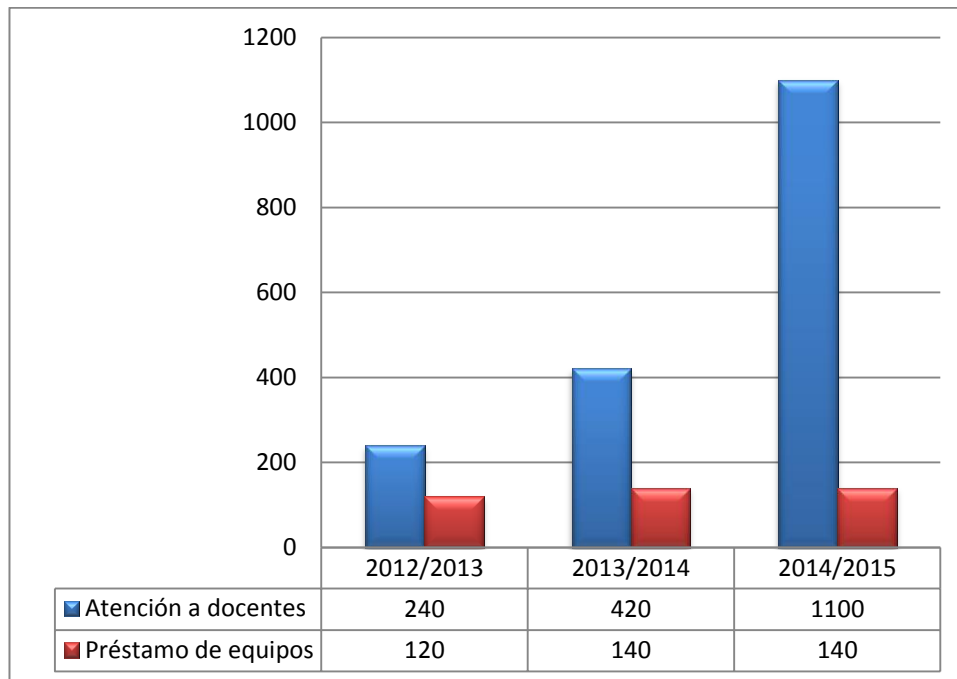


INFORMACIÓN Y ATENCIÓN AL USUARIO





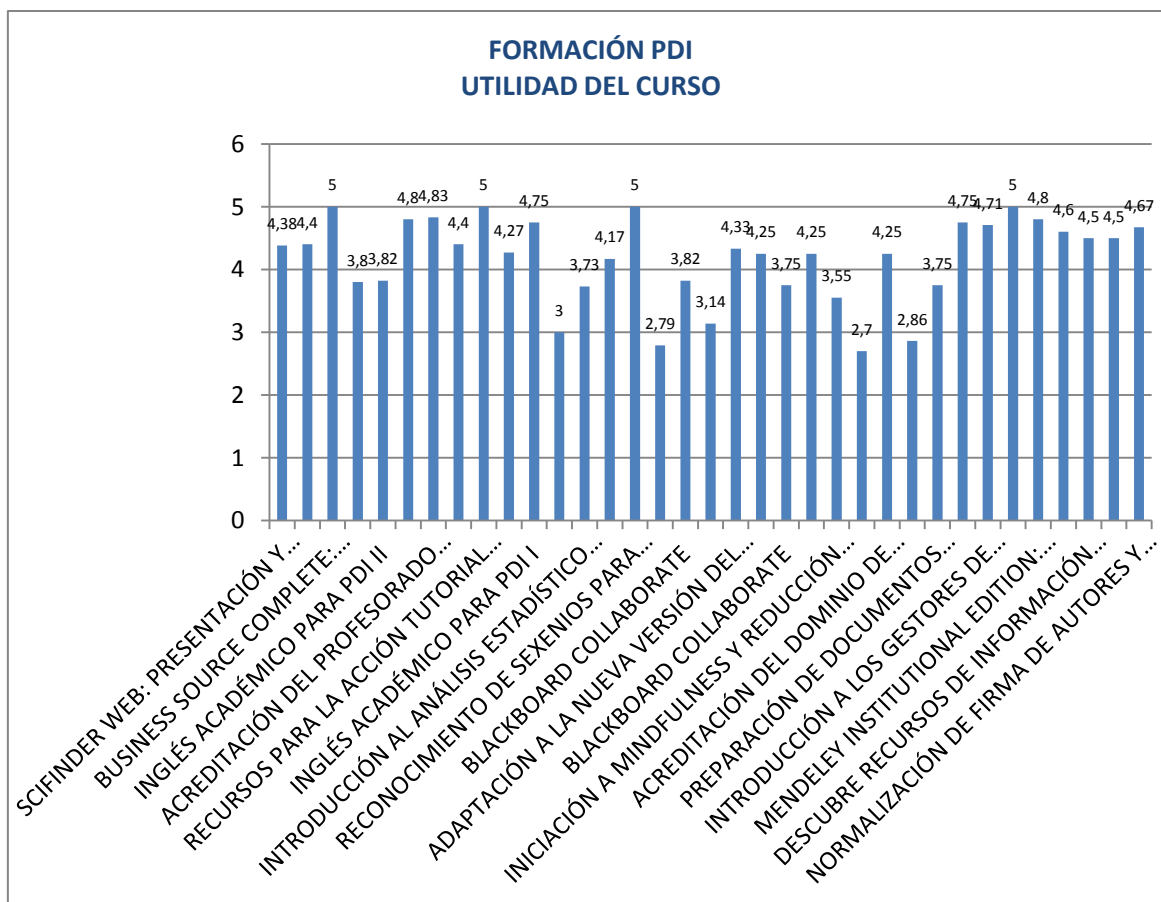
LABORATORIO MULTIMEDIA



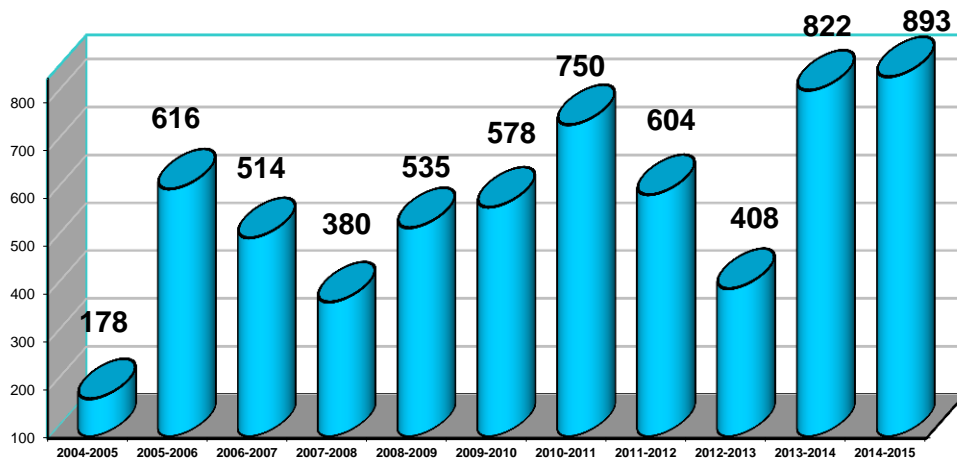
GERENCIA Y SERVICIOS ADMINISTRATIVOS

PERSONAL DE ADMINISTRACIÓN Y SERVICIOS

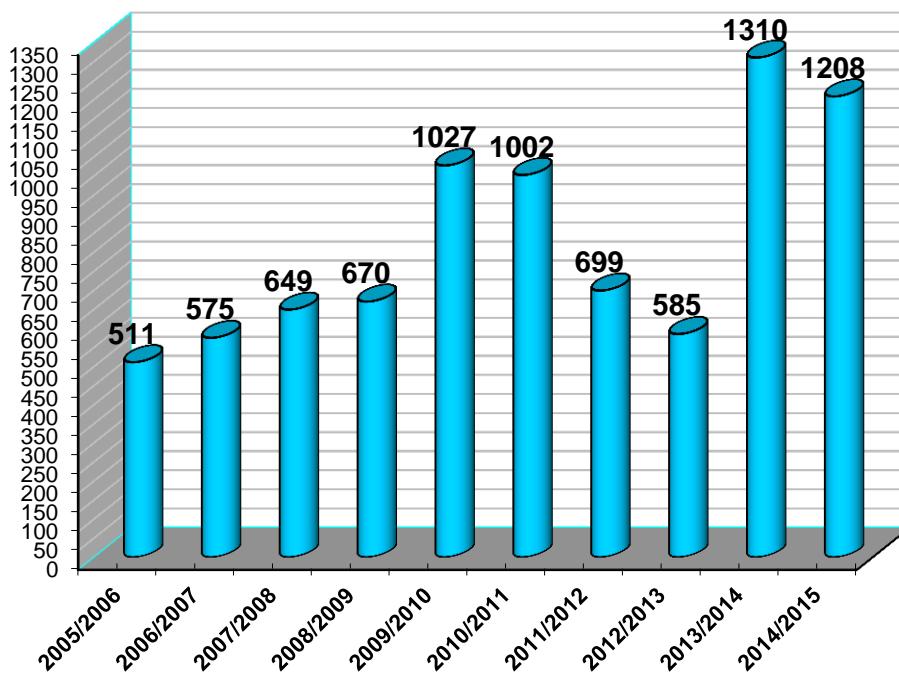
	CURSO 2013-2014	CURSO 2014-2015
PAS Funcionario de Carrera	282	280
PAS Funcionario Interino	1	1
PAS Laboral Fijo	57	56
PAS Laboral Eventual	9	10
TOTAL	349	347



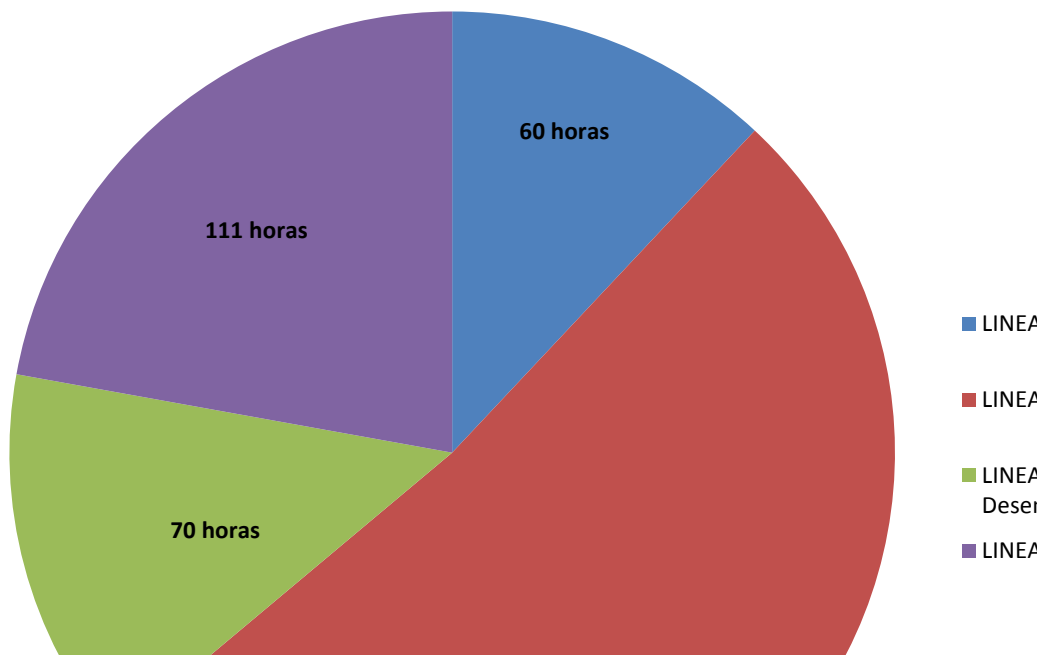
HORAS DE FORMACIÓN POR AÑO ACADÉMICO



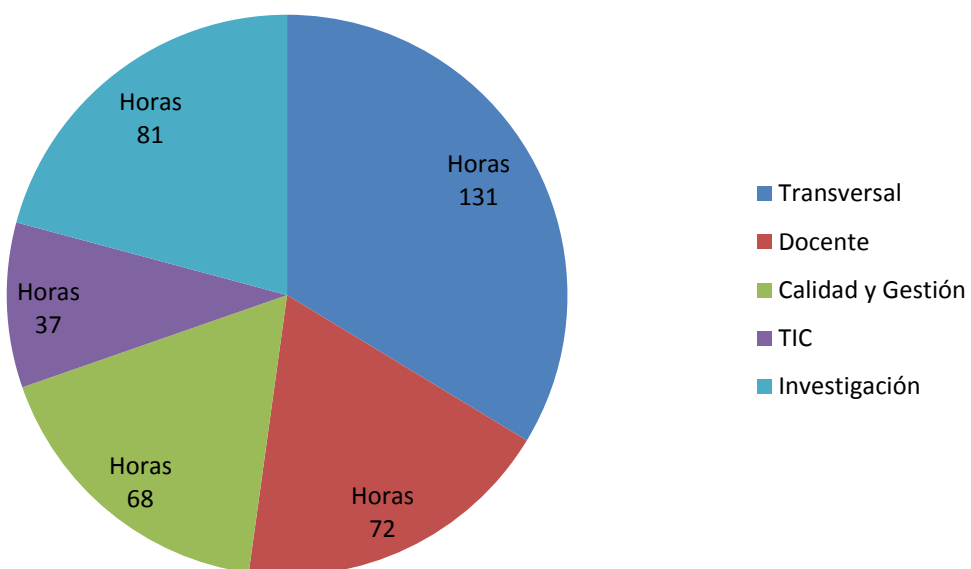
RELACIÓN CURSO ACADÉMICO / NÚMERO DE PARTICIPANTES



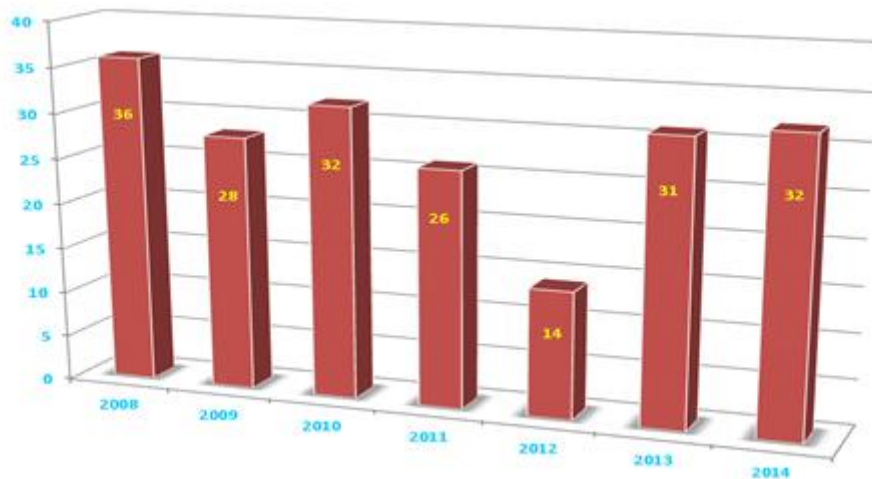
Número de horas de formación por línea forma



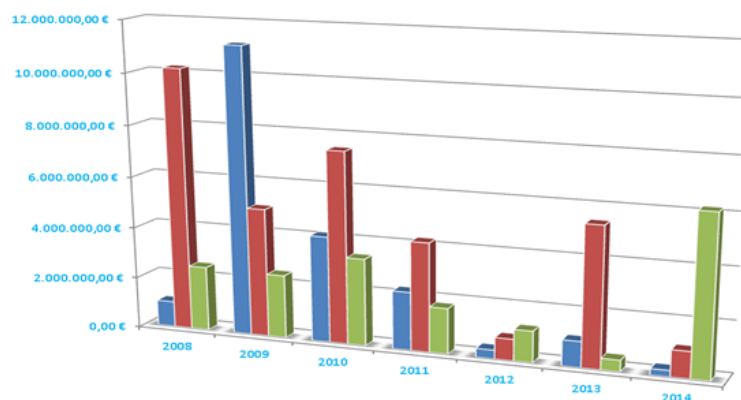
Número de horas de formación por programa (PDI)



SESIONES CELEBRADAS POR LA MESA DE CONTRATACIÓN

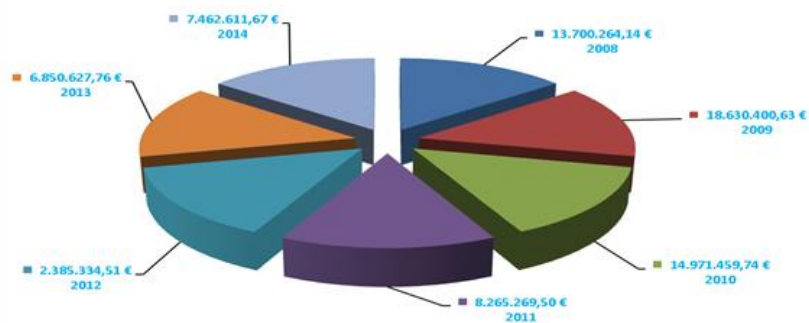


IMPORTE DE LOS CONTRATOS ADMINISTRATIVOS

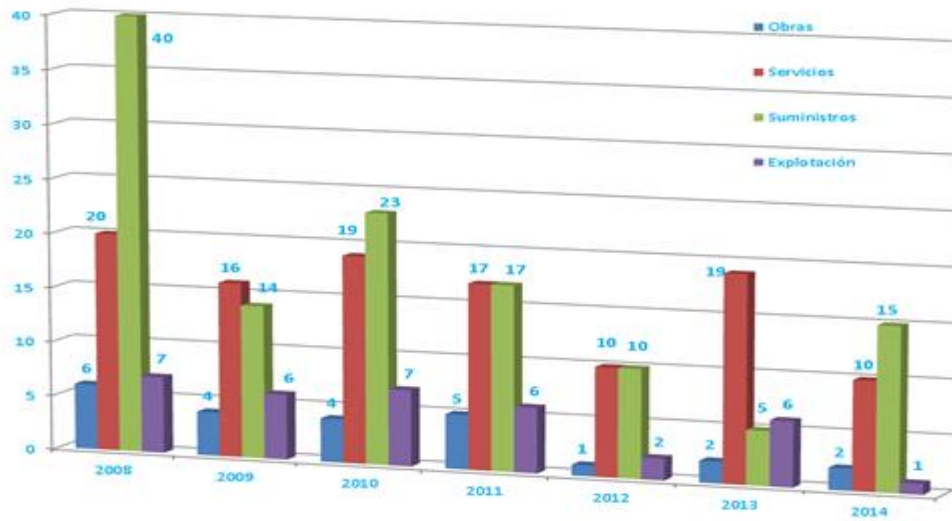


	2008	2009	2010	2011	2012	2013	2014
■ Obras	996.192,62 €	11.161.111,55 €	4.128.337,52 €	2.263.086,20 €	337.073,09 €	1.000.184,79 €	239.920,66 €
■ Servicios	10.194.041,37 €	5.003.929,56 €	7.450.365,48 €	4.228.403,00 €	831.186,20 €	5.411.307,81 €	1.029.181,56 €
■ Suministros	2.510.030,15 €	2.465.359,52 €	3.392.756,74 €	1.773.780,30 €	1.217.075,22 €	439.135,16 €	6.193.509,45 €

IMPORTE TOTAL CONTRATADO

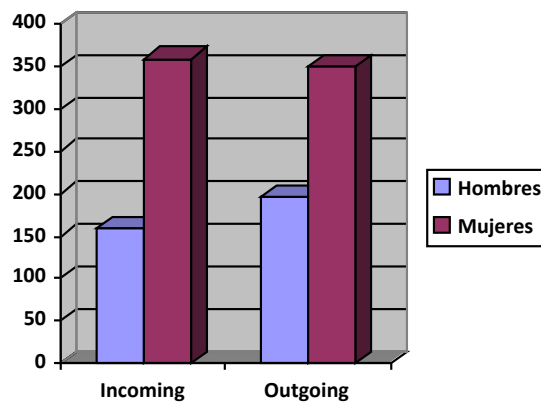


EXPEDIENTES GESTIONADOS

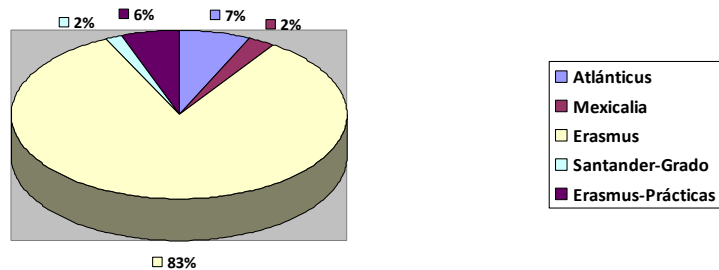


ARIC

DISTRIBUCIÓN POR GÉNERO DE ESTUDIANTES DE SALIDA Y ENTRADA



DISTRIBUCIÓN POR PROGRAMA DE ESTUDIANTES DE SALIDA

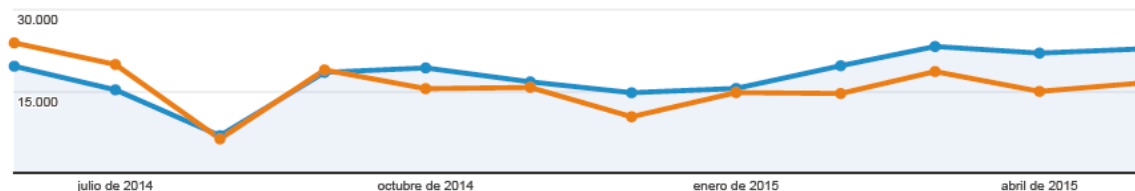


COMUNICACIÓN

DIARIO DE LA UNIVERSIDAD PABLO DE OLAVIDE – DUPO

01-jun-2014 - 31-may-2015: ● Sesiones

01-jun-2013 - 31-may-2014: ● Sesiones



VISITAS MENSUALES: 2014-2015 (AZUL) Y 2013-2014 (NARANJA) - GOOGLE ANALYTICS

Sesiones

12,83 %

214.231 frente a 189.878



Usuarios

35,88 %

129.125 frente a 95.030



Número de páginas vistas

13,87 %

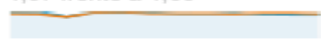
358.478 frente a 314.809



Páginas/sesión

0,93 %

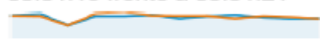
1,67 frente a 1,66



Duración media de la sesión

-3,00 %

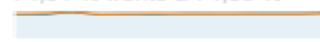
00:01:19 frente a 00:01:21



Porcentaje de rebote

0,61 %

74,51 % frente a 74,06 %



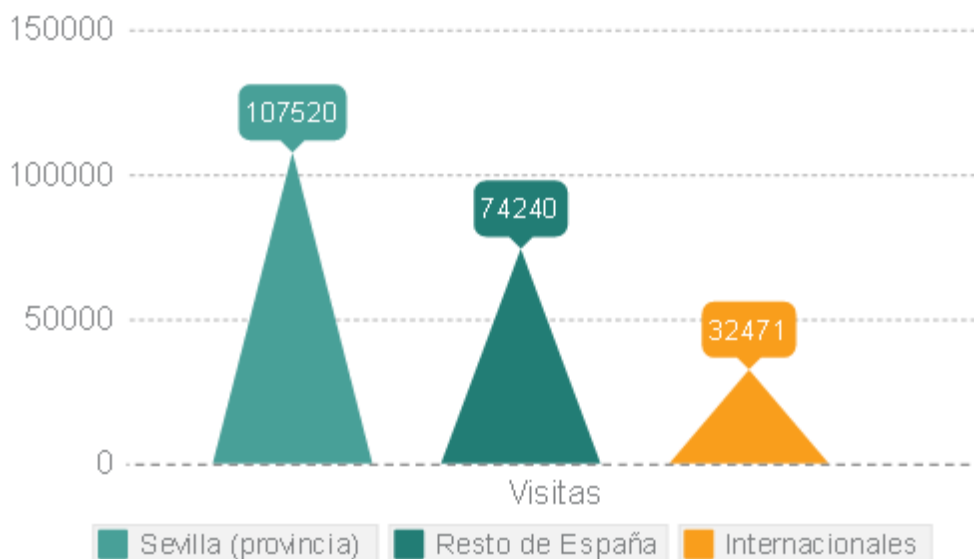
% de nuevas sesiones

20,86 %

57,98 % frente a 47,98 %



PROCEDENCIA DE LAS VISITAS



Procedencia de las visitas a upo.es/diario

ACCESO

ALUMNADO MATRICULADO Y APROBADO EN LAS PRUEBAS DE ACCESO A LA UNIVERSIDAD

JUNIO 2015

	Matriculados/as			Aprobados/as		
	Mujeres	Hombres	Total	Mujeres	Hombres	Total
Total	545	394	939	482	368	850
Alumnos que se presentan solo a la FASE GENERAL	22	20	42	18	16	34
Alumnos que se presentan solo a la FASE ESPECÍFICA	119	112	231	96	91	187

SEPTIEMBRE DE 2014

	Matriculados/as			Aprobados/as		
	Mujeres	Hombres	Total	Mujeres	Hombres	Total
Total	89	93	182	73	72	145
Alumnos que se presentan únicamente a la FASE GENERAL	13	12	25	10	10	20
Alumnos que se presentan únicamente a la FASE ESPECÍFICA	64	33	97	48	26	74

DATOS GLOBALES

PRUEBAS DE ACCESO A LA UNIVERSIDAD PARA MAYORES DE 25 AÑOS

	Matriculados/as			Aprobados/as		
	Mujeres	Hombres	Total	Mujeres	Hombres	Total
Total	55	72	127	31	43	74

PRUEBAS DE ACCESO A LA UNIVERSIDAD PARA MAYORES DE 45 AÑOS

	Matriculados/as			Aprobados/as		
	Mujeres	Hombres	Total	Mujeres	Hombres	Total
Total	11	19	30	11	13	24

PRUEBAS DE ACCESO A LA UNIVERSIDAD PARA MAYORES DE 40 AÑOS CON EXPERIENCIA LABORAL O PROFESIONAL

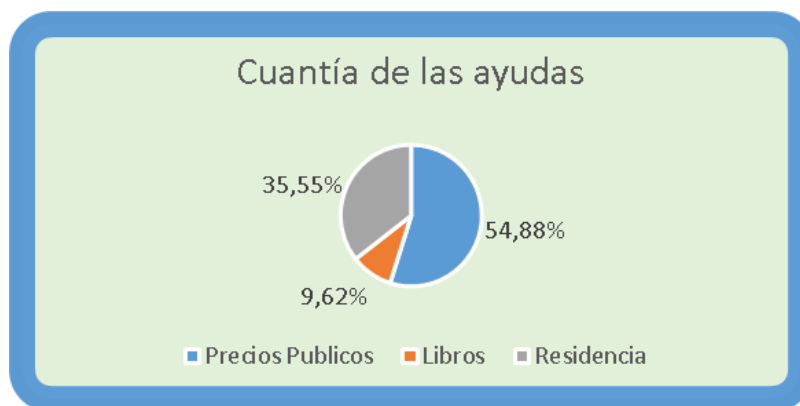
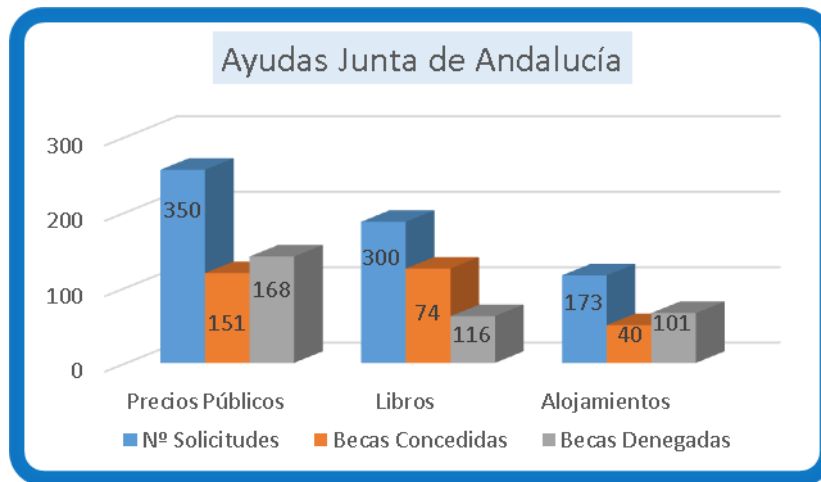
	Matriculados/as			Aprobados/as		
	Mujeres	Hombres	Total	Mujeres	Hombres	Total
Total	4	14	18	3	13	16

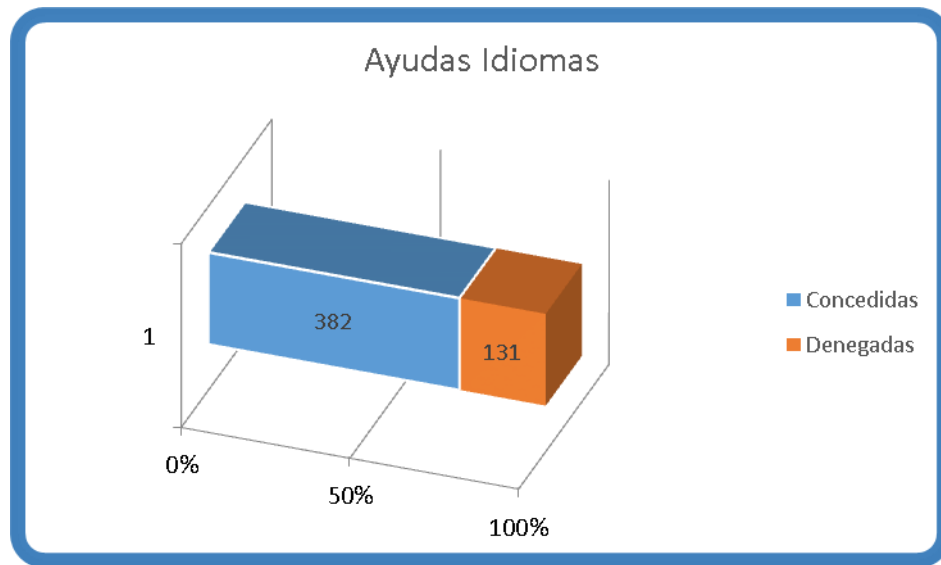
BECAS Y AYUDAS

BECAS DEL MINISTERIO DE EDUCACIÓN, CULTURA Y DEPORTE. CONVOCATORIA GENERAL

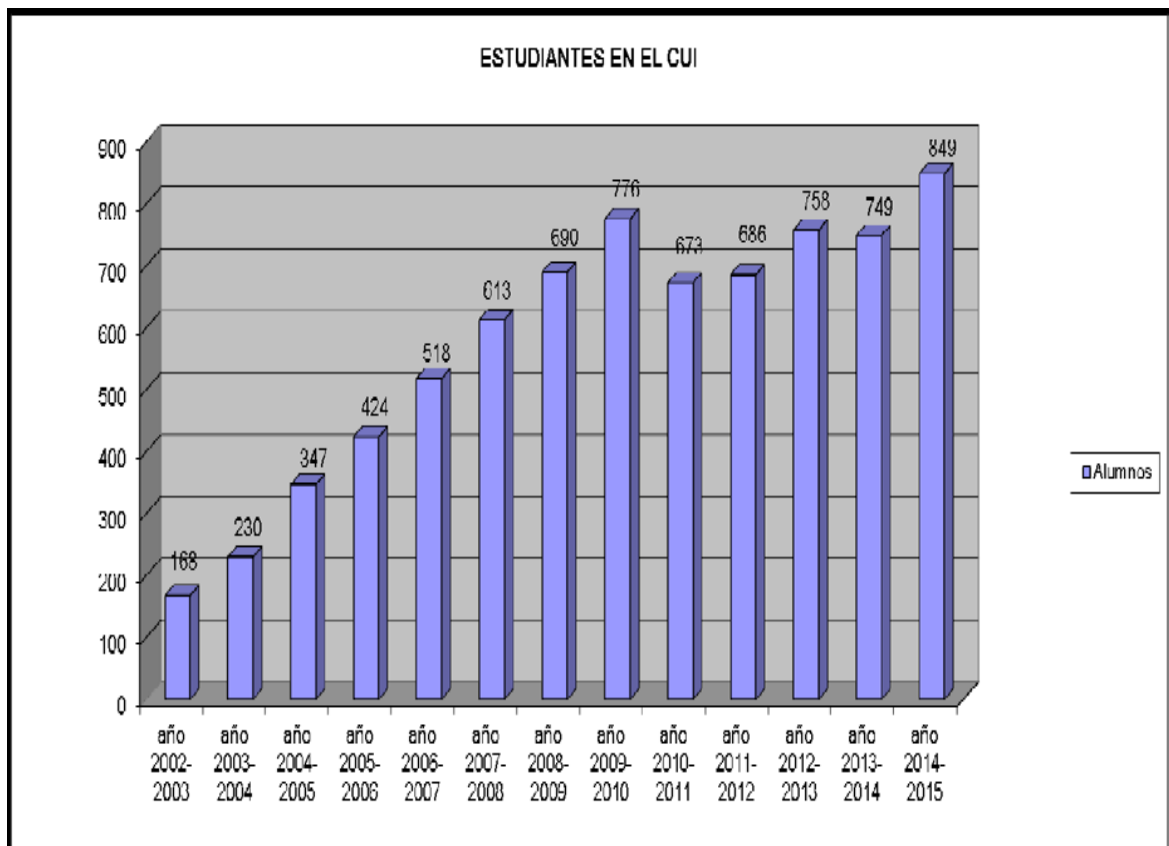
Curso	Total Solicitudes
2012-13	4.931
2013-14	5.045
2014-15	5.070

SOLICITUDES	2012-13	2013-2014	2014-2015
Denegadas	1.833 (37,17%)	1.637 (32,45%)	1.643 (32,41%)
Renta y Patrimonio	996	874	898
Irregularidades AEAT	46	43	32
Requisitos académicos	753	673	625
Otros	38	47	87



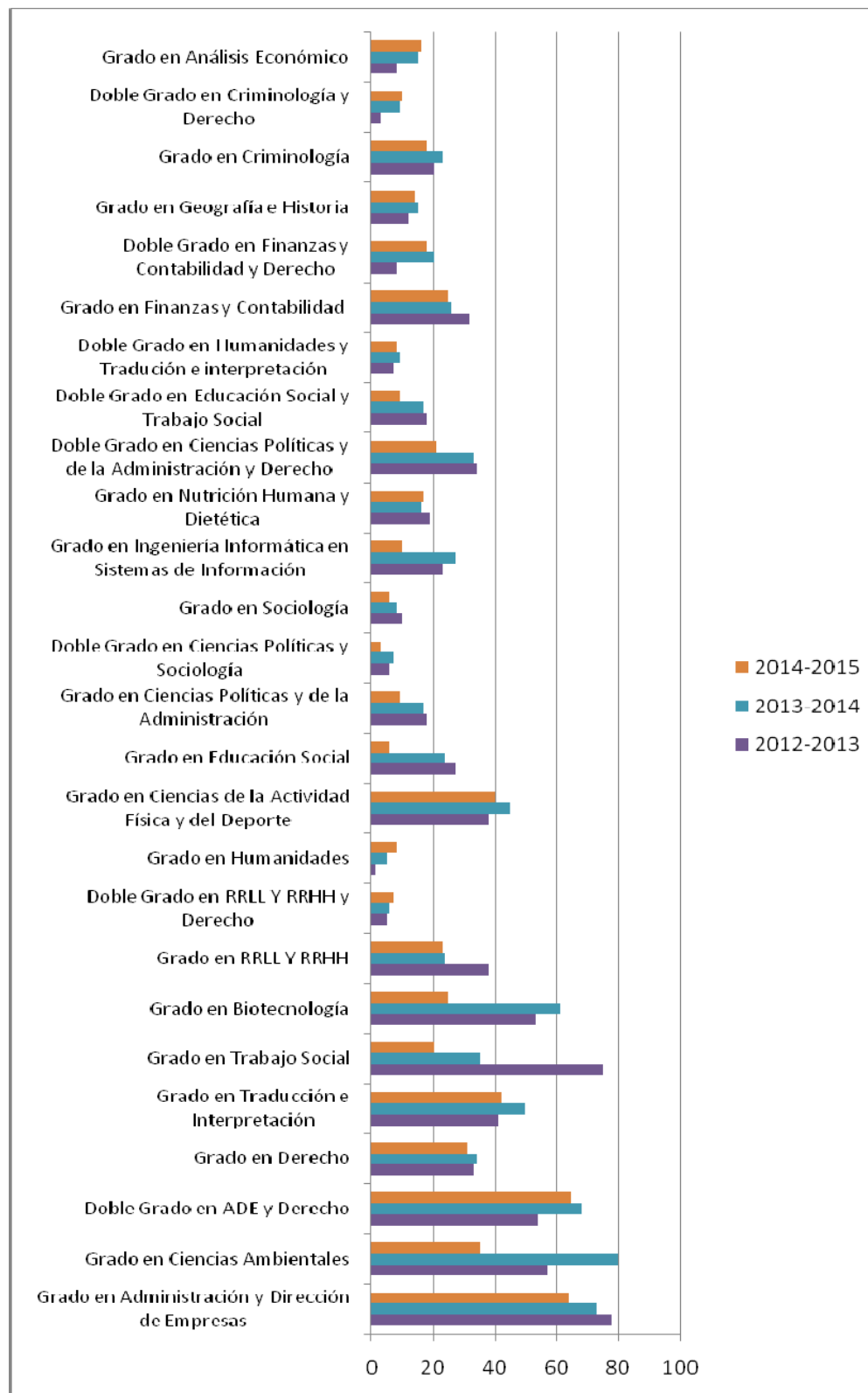


CENTRO UNIVERSITARIO INTERNACIONAL

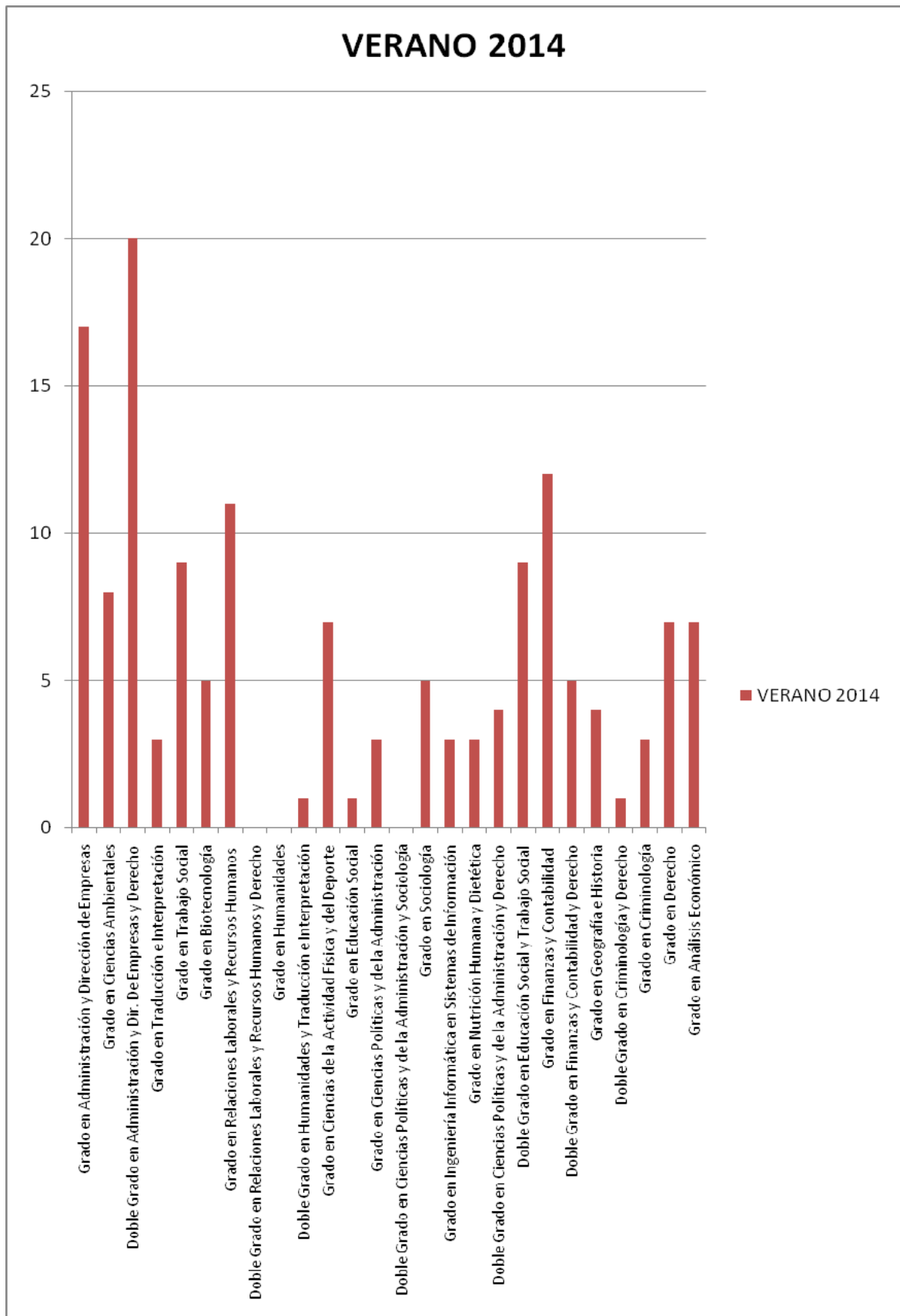


IDIOMAS

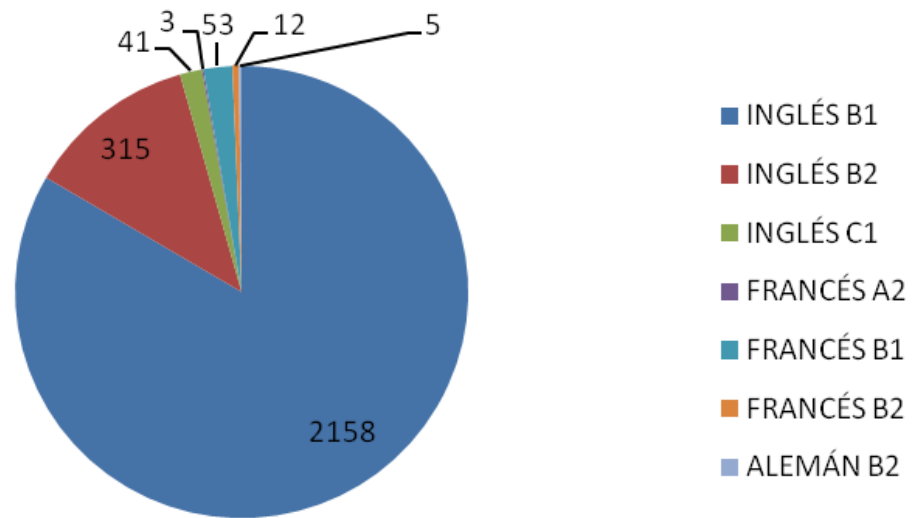
EVOLUCIÓN DEL NÚMERO DE ESTUDIANTES EN LOS TRES ÚLTIMOS CURSOS SEGÚN EL GRADO CURSADO



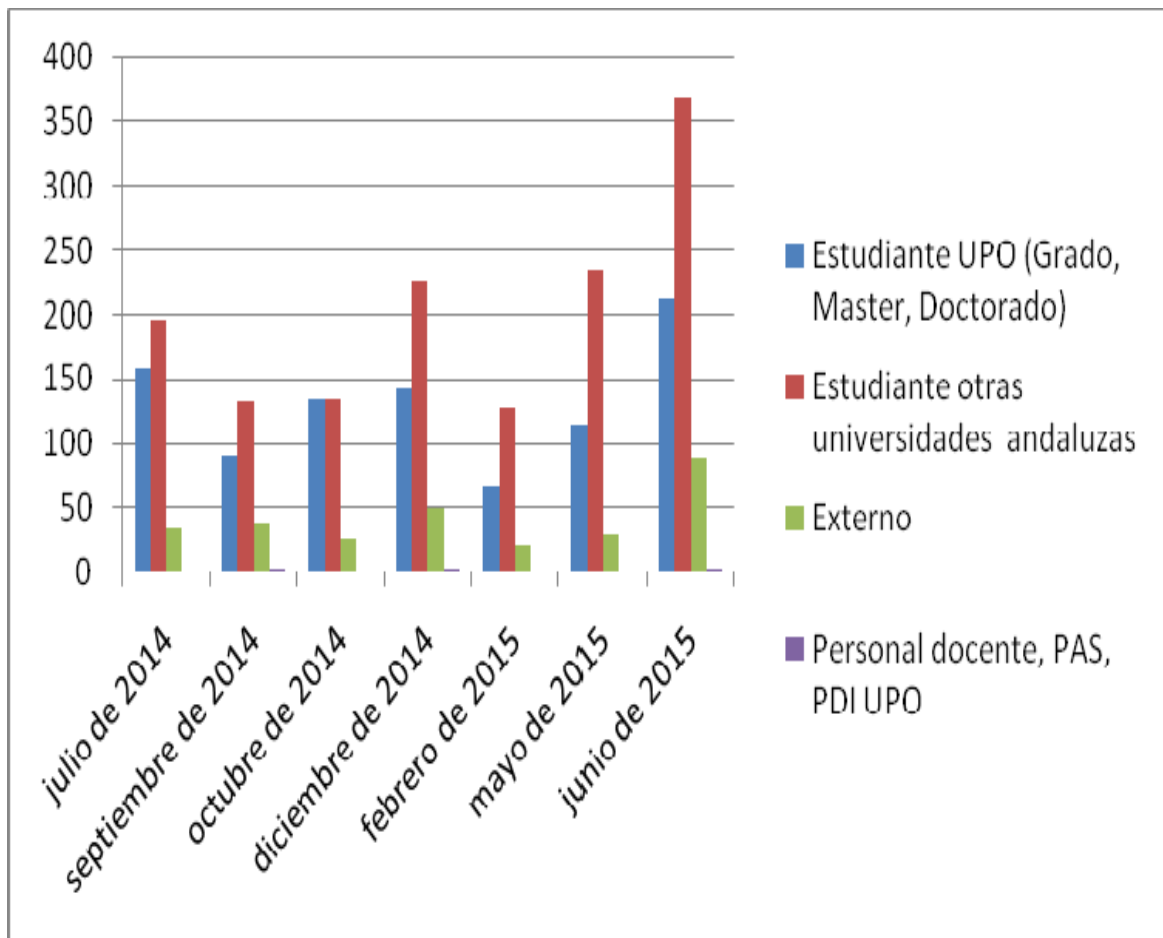
CURSO DE VERANO



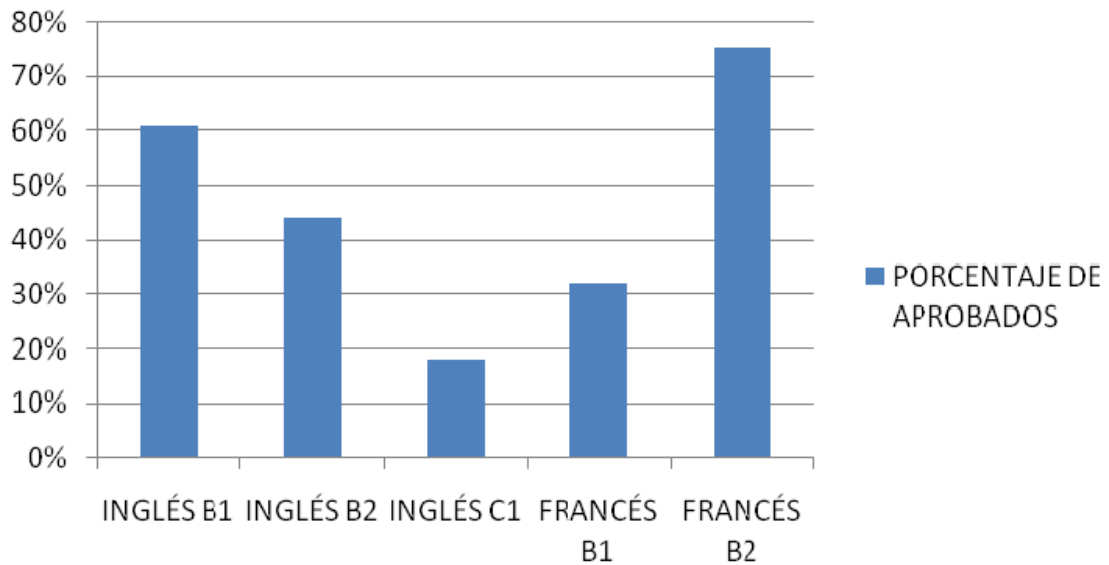
EXÁMENES CERTIFICACIÓN DE NIVEL



OTRAS UNIVERSIDADES ANDALUZAS

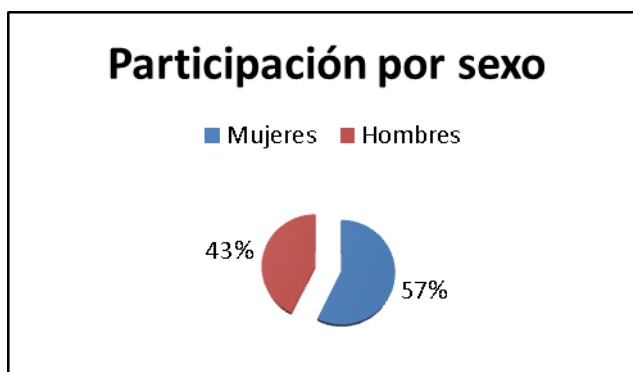
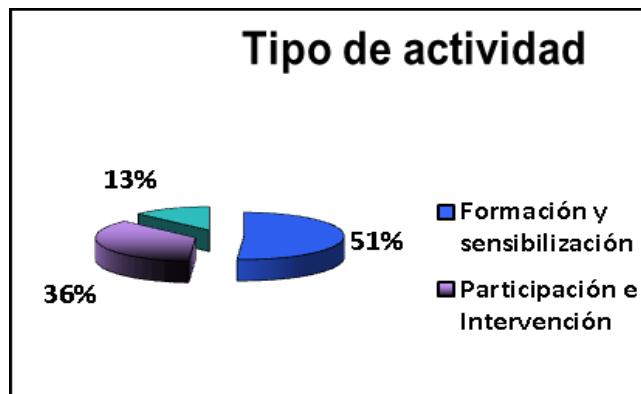


PORCENTAJE DE APROBADOS



CULTURA Y PROMOCIÓN SOCIAL

ACTIVIDADES



DATOS GLOBALES

SERVICIO DE ATENCIÓN A LA DIVERSIDAD FUNCIONAL

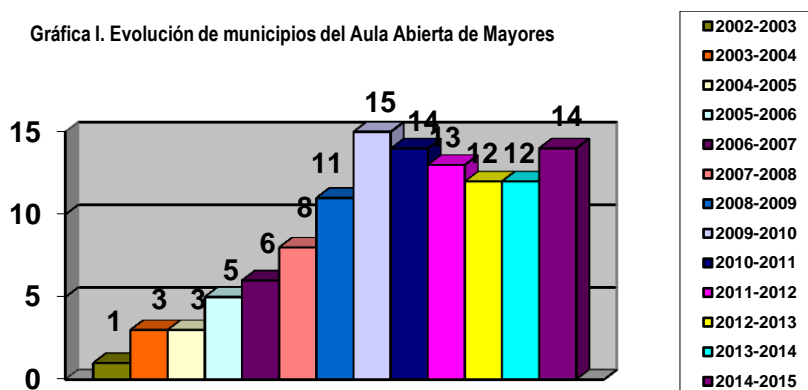
Curso	N.º discapacidad	N.º Total UPO	Porcentaje	Hombres	Mujeres
2014-2015	89	9.879	0,9 %	51	38

Física		Sensorial		Mental		Enf. Orgánica		Sin información		TOTAL	
Hombres	Mujeres	Hombres	Mujeres	Hombres	Mujeres	Hombres	Mujeres	Hombres	Mujeres	Hombres	Mujeres
17	13	11	9	4	1	9	8	10	7	51	38

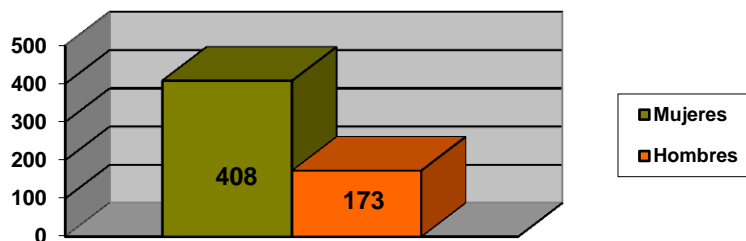
AULA ABIERTA DE MAYORES

PROGRAMA UNIVERSITARIO PARA PERSONAS MAYORES "AULA ABIERTA DE MAYORES"

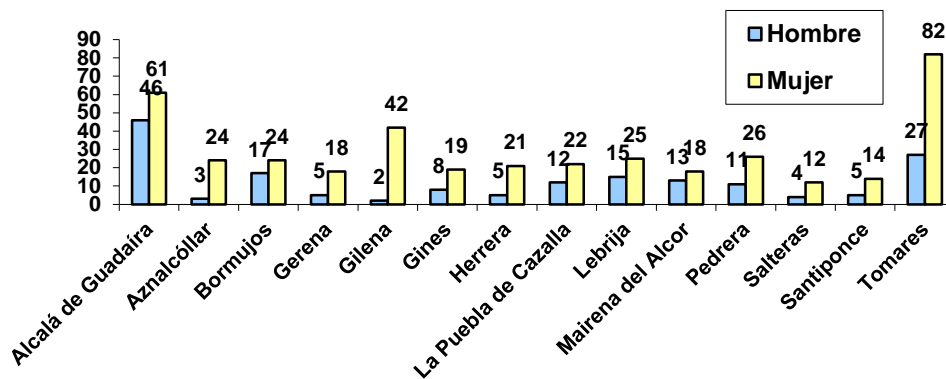
Gráfica I. Evolución de municipios del Aula Abierta de Mayores



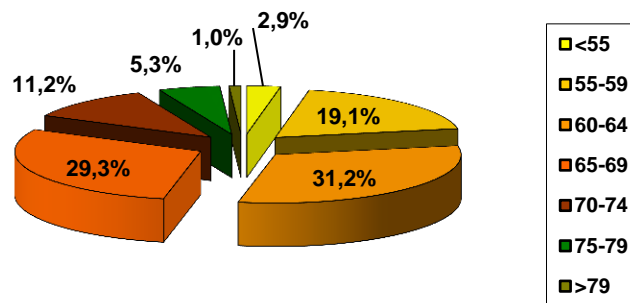
Gráfica II. Distribución por sexo



Gráfica III. Distribución por sexo y municipio



Gráfica IV. Distribución por edad



FUNDACION PABLO DE OLAVIDE

PRÁCTICAS

CENTRO	CURRICULARES	EXTRACURRICULARES			TOTAL
		PRAEM	INSERCIÓN PROFESIONAL	LEONARDO	
Escuela Politécnica Superior	0	1	2	0	3
F. Ciencias Empresariales	212	13	72	0	297
F. Ciencias Experimentales	156	9	11	5	181
F. Ciencias Sociales	495	10	4	0	509
F. Deporte	96	2	1	1	100
F. Derecho	249	9	23	1	282
F. Humanidades	136	2	6	11	155
Centro de Postgrado	316	1	13	0	330
Otros	0	2	0	0	2
Total	1.660	49	132	18	1.859

DATOS GLOBALES

TIPO DE PRÁCTICAS	HOMBRE	MUJER	TOTAL
Curriculares	556	1.104	1.660
Praem	24	25	49
Inserción Profesional	58	74	132
Programa Leonardo da Vinci	6	12	18
Total	644	1.215	1.859

ESTUDIOS DE GRADOS	CURRICULARES	EXTRACURRICULARES		TOTAL
		PRAEM	IP	
FACULTAD DE CIENCIAS EMPRESARIALES				
Diplomatura en Ciencias Empresariales	0	0	1	1
Doble Grado en Derecho y Administración y Dirección de Empresas	50	4	25	79
Doble Grado en Derecho y Finanzas y Contabilidad	14	0	8	22
Grado en Administración y Dirección de Empresas	68	8	22	98

ESTUDIOS DE GRADOS	CURRICULARES	EXTRACURRICULARES		TOTAL
		PRAEM	IP	
FACULTAD DE CIENCIAS EMPRESARIALES				
Grado en Administración y Dirección de Empresas (Inglés)	9	0	1	10
Grado en Análisis Económico	18	0	0	18
Grado en Finanzas y Contabilidad	53	0	12	65
Licenciatura en Administración y Dirección de Empresas	0	1	3	4
TOTAL	212	13	72	297
FACULTAD DE DERECHO				
Diplomatura en Ciencias Empresariales y Relaciones Laborales	0	0	1	1
Doble Grado en Sociología y Ciencias Políticas y de la Administración	1	0	0	1
Doble Grado en Derecho y Administración y Dirección de Empresas	9	1	3	13
Doble Grado en Derecho y Ciencias Políticas y de la Administración	22	0	3	25
Grado en Ciencias Políticas y de la Administración	17	1	0	18
Grado en Derecho	61	2	5	68

DATOS GLOBALES

Grado en Derecho y en Finanzas y Contabilidad	1	0	0	1
Grado en Relaciones Laborales y Recursos Humanos	61	3	0	64
Grado en Criminología	40	0	0	40
Licenciatura en Administración y Dirección de Empresas y Derecho	32	2	7	41
Licenciatura en Derecho	0	0	1	1
Licenciatura en Derecho y en Ciencias Políticas y de la Administración	5	0	3	8
TOTAL	249	9	23	281
FACULTAD DE CIENCIAS SOCIALES				
Doble Grado en Trabajo Social y Educación Social	140	1	1	142
Grado en Educación Social	63	0	1	64
Grado en Sociología	28	1	0	29
Grado en Trabajo Social	256	8	2	266

GRADOS

ESTUDIOS DE GRADOS	CURRICULARES	EXTRACURRICULARES	TOTAL	
FACULTAD DE CIENCIAS SOCIALES				
Doble Grado en Sociología y Ciencias Políticas y de la Administración	8	0	0	8
TOTAL	495	10	4	509
FACULTAD DE CIENCIAS EXPERIMENTALES				
Grado en Biotecnología	19	0	1	20
Grado en Ciencias Ambientales	35	6	9	50
Grado en Nutrición Humana y Dietética	102	1	0	103
Licenciatura en Ciencias Ambientales	0	2	1	3
TOTAL	156	9	11	176
ESCUELA POLITÉCNICA SUPERIOR				
Grado en Ingeniería Informática en Sistemas de la Información	0	1	2	3
TOTAL	0	1	2	3
FACULTAD DEL DEPORTE				
Grado en Deporte	94	2	1	97

DATOS GLOBALES

Licenciatura en Ciencias de la Actividad Física y del Deporte	2	0	0	2
TOTAL	96	2	1	99
FACULTAD DE HUMANIDADES				
Doble Grado en Traducción e Interpretación y Humanidades	4	0	1	5
Grado en Geografía e Historia	18	0	1	19
Grado en Humanidades	7	0	1	8
Grado en Traducción e Interpretación	106	2	3	111
Licenciatura en Traducción e Interpretación	1	0	0	1
TOTAL	136	2	6	144

PROSTGRADOS

ESTUDIOS DE POSTGRADO	CURRICULARES	EXTRACURRICULARES		TOTAL
		PRAEM	IP	
Máster en Arteterapia y Aplicaciones del Arte para el Diálogo y la Integración Social	18	0	0	18
Master en Diagnóstico del Estado de Conservación del Patrimonio Histórico	20	0	0	20
Master en Neuropsicología Infantil y del Desarrollo	5	0	0	5
Máster en Neurorrehabilitación Clínica	13	0	0	13
Máster en Sistemas Integrados de Gestión: Calidad y Medio Ambiente	5	0	0	5
Máster Oficial en Arte, Museos y Gestión del Patrimonio Histórico	20	0	3	23
Máster Oficial en Comunicación Internacional, Traducción e Interpretación	16	0	0	16
Máster Oficial en Derecho de las Nuevas Tecnologías	7	0	0	7
Máster Oficial en Enseñanza Bilingüe	17	0	0	17
Máster Oficial en Enseñanza de Español como Lengua Extranjera	17	0	0	17
Máster Oficial en Género e Igualdad	13	0	0	13
Master Oficial en Gestión y Desarrollo de Recursos Humanos	0	0	3	3
Máster Título Propio en Abogacía	13	0	0	13
Master Oficial en Abogacía	5	0	3	8
Máster Título Propio en Terapias Ecuéstricas	10	0	0	10
Máster Universitario Ciencia y Tecnología de Aceites y Bebidas	21	0	0	21

DATOS GLOBALES

Fermentadas				
Master Universitario en Biotecnología Ambiental, Industrial y Alimentaria	9	0	0	9
Máster Universitario en Biotecnología Sanitaria	4	0	1	5
Master Universitario en Consultoría y Auditoría Laboral	18	0	1	19
Máster Universitario en Educación para el Desarrollo, Sensibilización Social y Cultura de Paz	3	0	0	3
Máster Universitario en Educador/a Ambiental	3	0	0	3
ESTUDIOS DE POSTGRADO	CURRICULARES	EXTRACURRICULARES	TOTAL	
Master Universitario en Finanzas y Banca	0	0	1	1
Máster Universitario en Rendimiento Físico y Deportivo	30	0	0	30
Master Universitario en Sociedad, Administración y Política	6	0	0	6
Máster Universitario Gerontología y Dirección y Gestión de Centros Gerontológicos	26	1	1	28
Especialista Universitario en Alimentación y Nutrición Humana	3	0	0	3
Máster Universitario en Evaluación y Manejo del Carbono en Ecosistemas	5	0	0	5
Máster Universitario en Etología Aplicada y Comportamiento Animal	9	0	0	9
Titulaciones de otras Universidades	0	2	0	2
TOTAL	316	3	13	332

PRACTICAS INTERNACIONALES

DESTINO	N.º DE BECAS
Alemania	4
Francia	3
Italia	3
Portugal	4
Reino Unido	4
TOTAL	18

TITULACIÓN	HOMBRE	% HOMBRE	MUJER	% MUJER	TOTAL
Grado en Traducción e Interpretación	0	0%	3	100%	3
Licenciatura en Ciencias Ambientales	3	100%	0	0%	3
Licenciatura en Ciencias de la Actividad Física y el Deporte	1	100%	0	0%	1
Licenciatura en Humanidades	0	0%	1	100%	1
Licenciatura en Biotecnología	1	50%	1	50%	2

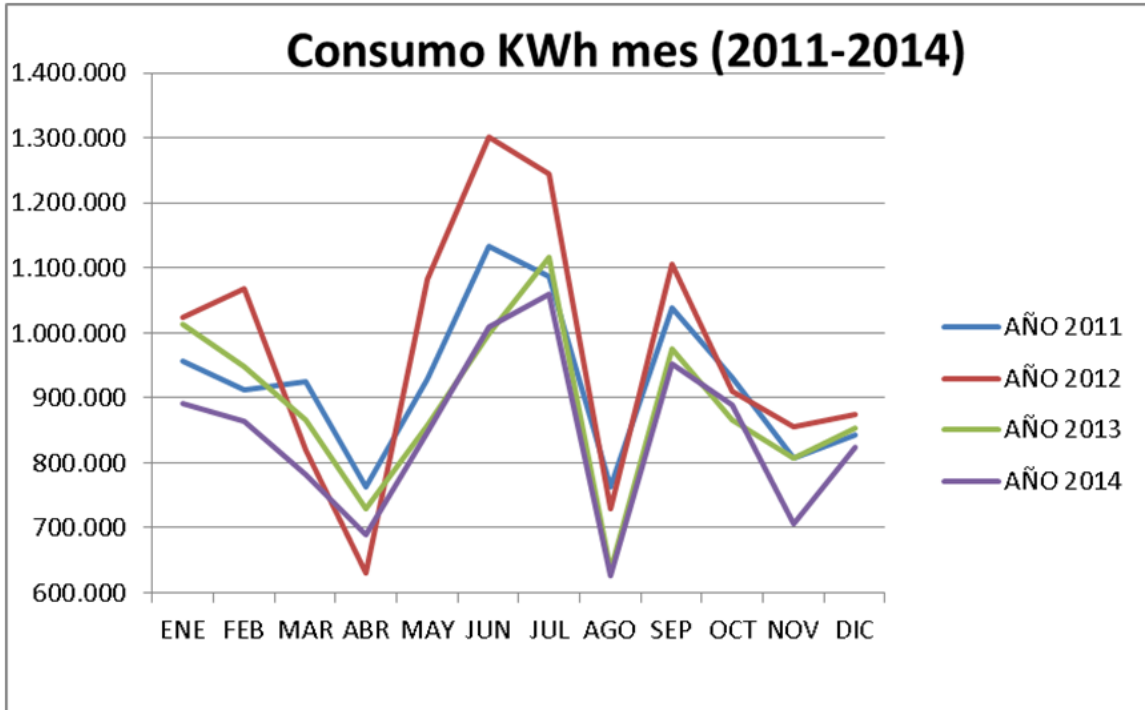
DATOS GLOBALES

Licenciatura en Traducción e Interpretación	1	14,28%	6	85,71%	7
Licenciatura en Ciencias Políticas y de la Administración	0	0%	1	100%	1
TOTAL	6	33,3%	12	66,6%	18

INFRAESTRUCTURAS

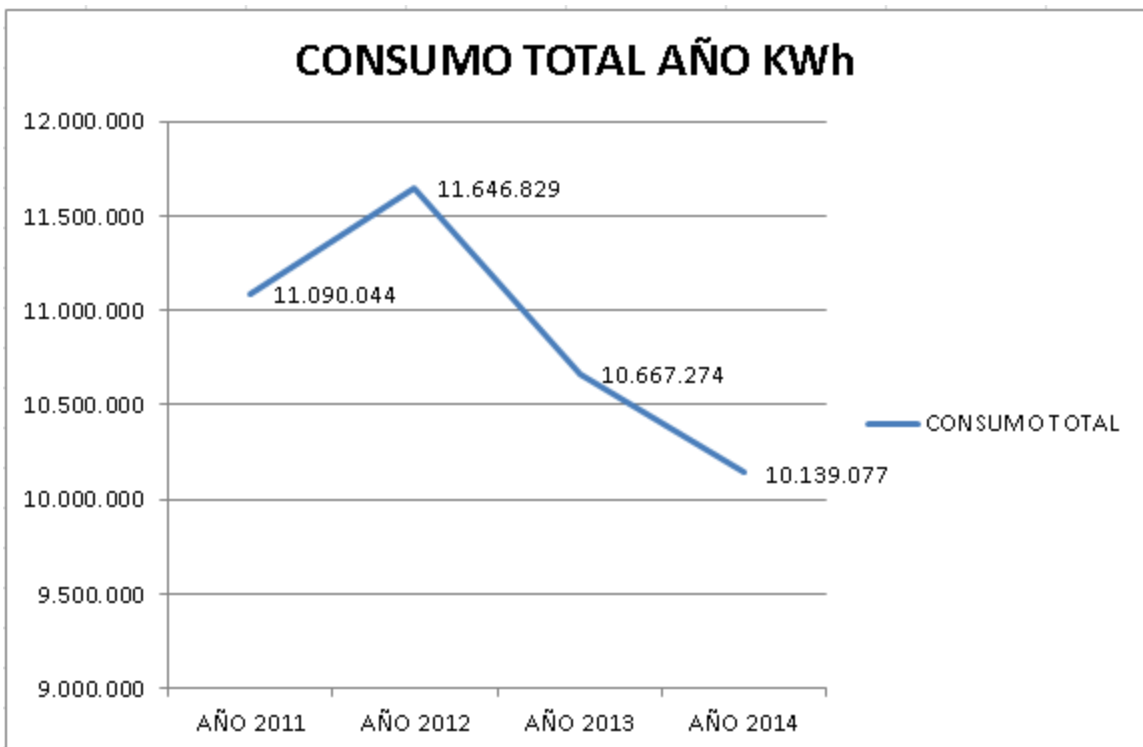
CONSUMO ELÉCTRICO en KWh/mes

	AÑO 2011	AÑO 2012	AÑO 2013	AÑO 2014
ENE	955.599	1.023.009	1.013.729	891.566
FEB	911.809	1.067.497	948.054	863.105
MAR	925.669	820.578	865.818	781.966
ABR	762.654	631.389	729.053	668.625
MAY	929.950	1.082.048	858.667	846.757
JUN	1.133.479	1.301.746	998.013	1.009.502
JUL	1.086.355	1.245.082	1.117.059	1.059.701
AGO	762.839	728.586	635.243	625.720
SEP	1.038.894	1.106.273	975.053	952.959
OCT	931.012	911.212	865.144	889.218
NOV	808.275	855.565	808.131	706.522
DIC	843.509	873.844	853.310	823.436



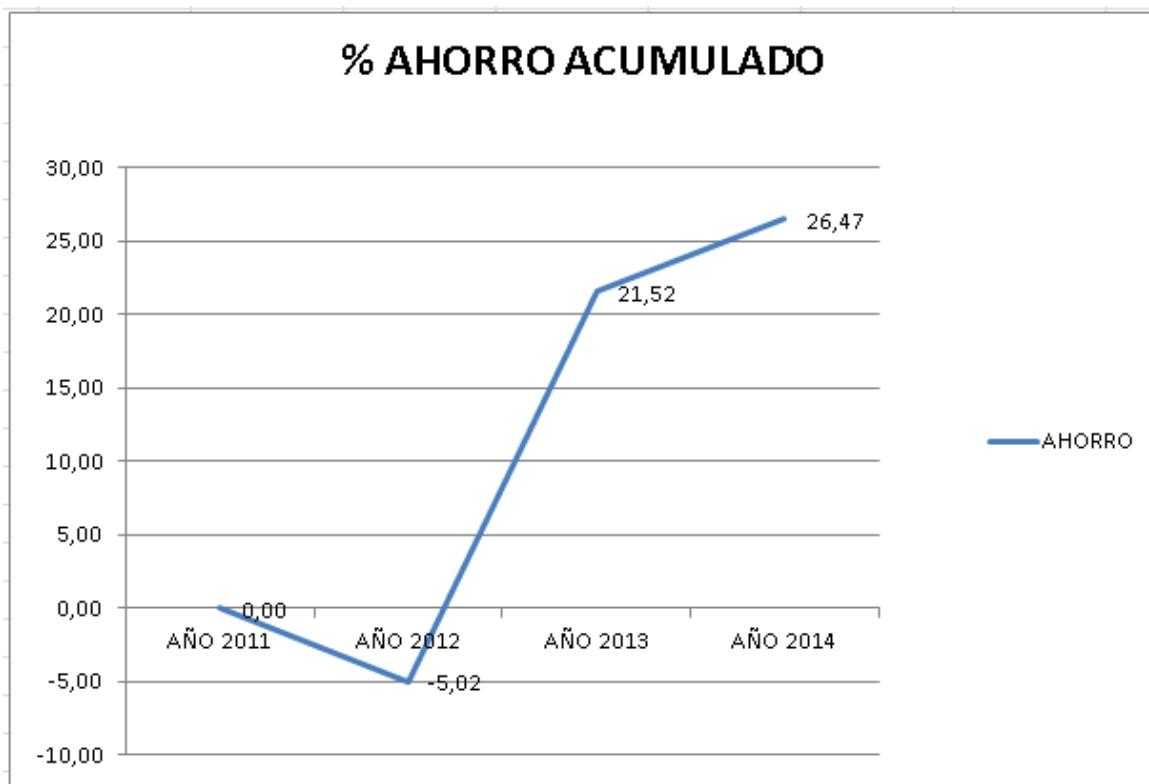
CONSUMO ELÉCTRICO EN KWH/AÑO

	AÑO 2011	AÑO 2012	AÑO 2013	AÑO 2014
CONSUMO TOTAL	11.090.044	11.646.829	10.667.274	10.139.077



% AHORRO ACUMULADO PERIODO 2011-2014

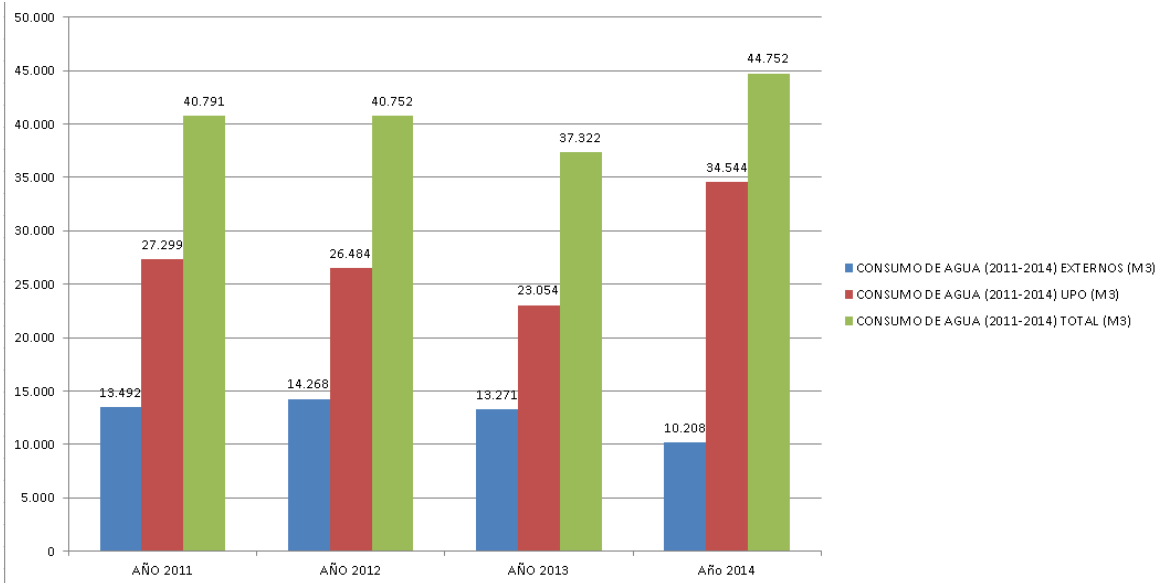
	AÑO 2011	AÑO 2012	AÑO 2013	AÑO 2014
AHORRO	0,00	-5,02%	23,56%	26,47%



CONSUMO DE AGUA (2011-2014)

	UPO		TOTAL (M3)
	EXTERNOS (M3)	(M3)	
AÑO 2011	13.492	27.299	40.791
AÑO 2012	14.268	26.484	40.752
AÑO 2013	13.271	23.054	37.322
Año 2014	10.208	34.544	44.752

DATOS GLOBALES



CUADRO DE MANDO DE INDICADORES DE DESEMPEÑO ENERGÉTICO (IDEN) IDE_IMEE 501

Desde: 01/12/2014 0:00:00 Hasta: 01/01/2015 0:00:00

IDE_IMEE 501	01	02	03	04	05	06	07	08	09	10	11	12	13	14	15
UNIVERSIDAD Pablo de Olavide	kWh.	kWh.	kWh.	kWh.	kWh.	kWh.	kWh.	°C	m ² /lux	W/m ²	W/W	W/W	Q/w	%	Tm.
Valores totales:	916.347	845.139	71.209	826.480	706.522	855.613	81.36	0.075	0.12	0.62	1.62	0.62		2.43	2.433
Valores netos:	916.347	857.543	259.004	883.487	534.056	674.353	63.35	0.075	0.12	0.62	1.62	0.62		2.95	1.884

	Valores totales	Valores netos
Sobre la media de 12 meses	92%	104%
Sobre la línea base	90%	74%
Sobre el mismo mes del año anterior	97%	101%

	891.284	862.737	730.653	666.560	666.228	0	841.627	622.207	949.567	886.437	705.478	823.660	TOTALES	PROMEDIO	% error
Prioritaria	891.284	862.737	730.653	666.560	666.228	0	841.627	622.207	949.567	886.437	705.478	823.660	8.736.446	728.037	-13,86%
Respaldo	892.290	865.818	733.712	690.131	647.500	1.010.916	1.061.319	601.006	900.098	890.975	708.762	826.490	10.159.105	646.592	0,17%
Consumo PWS	891.284	862.737	730.653	666.560	666.228	0	841.627	622.207	949.567	886.437	705.478	823.660	8.736.446	728.037	-13,86%
Estimado	892.290	865.818	733.712	690.131	647.500	1.010.916	1.061.319	622.207	900.098	890.975	708.762	826.490	10.180.226	648.352	0,38%
Compañía	891.105	863.105	731.966	668.625	646.757	1.009.502	1.059.701	625.720	952.959	889.218	706.522	826.490	10.141.670	645.139	0,00%
Consumo total	891.105	863.105	731.966	668.625	646.757	1.009.502	1.059.701	625.720	952.959	889.218	706.522	826.490	10.141.670	645.139	0,00%
F/ alcance	182.001	182.919	184.219	172.177	206.061	211.692	204.649	185.707	207.904	218.767	172.466	144.993	2.253.555	187.796	
NETO:	709.104	680.186	547.747	516.448	840.696	797.810	855.052	460.013	745.055	670.451	534.056	661.497	7.888.115	657.543	

