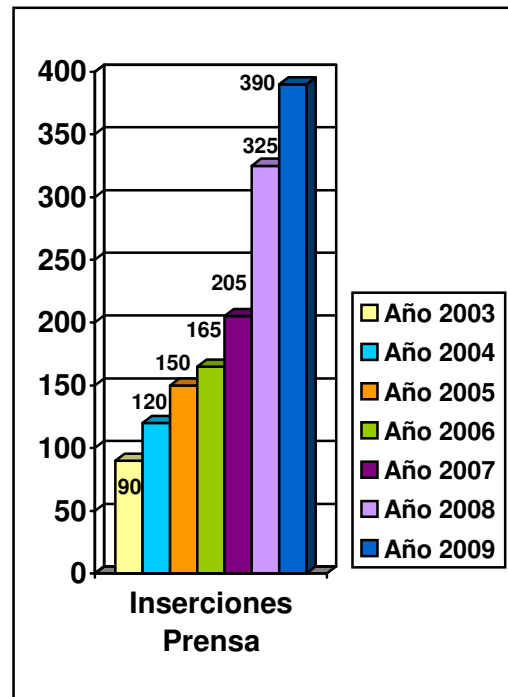
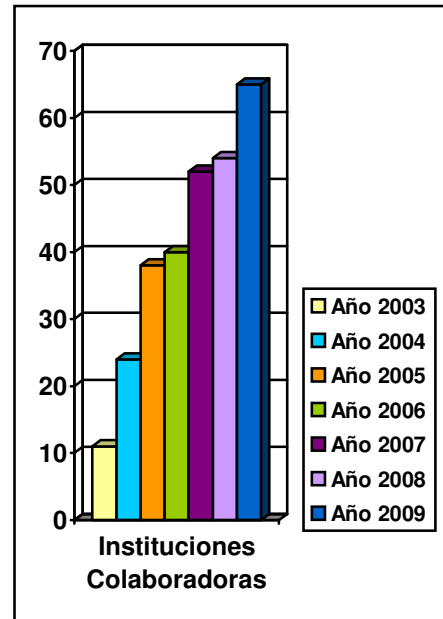
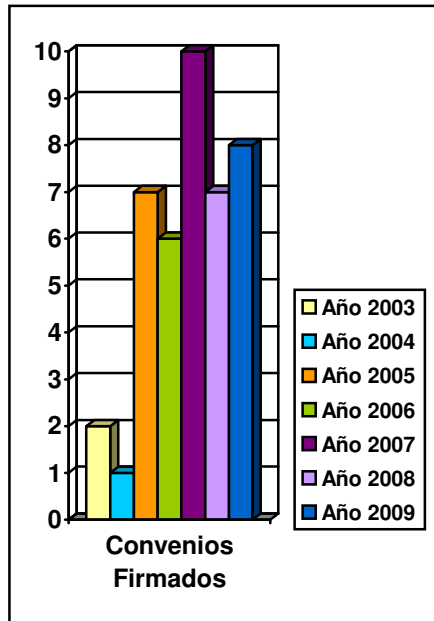




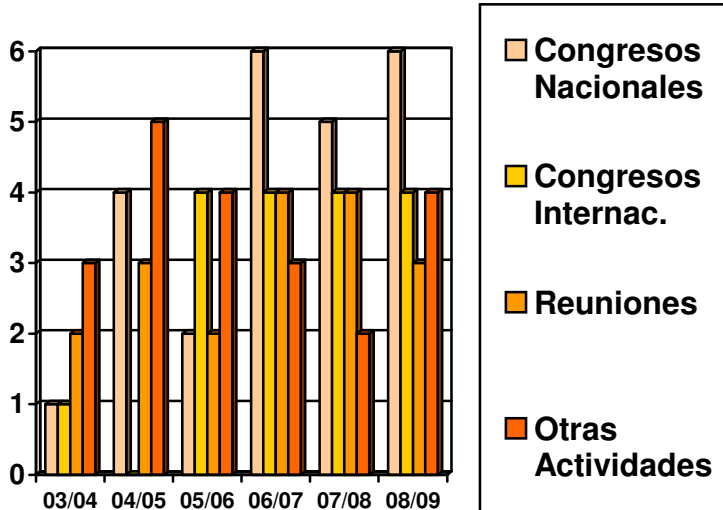
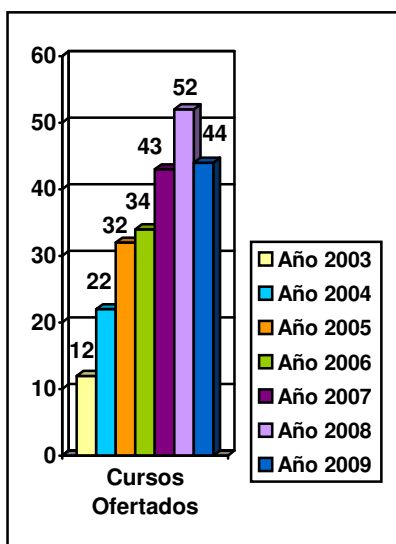
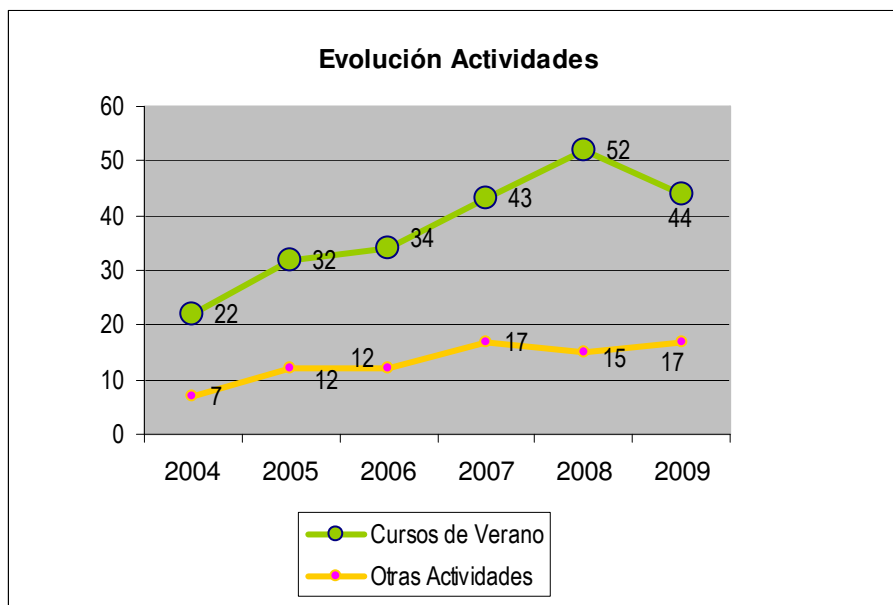
CENTRO CULTURAL 'OLAVIDE EN CARMONA'

1. Indicadores de Alianzas y Comunicación.



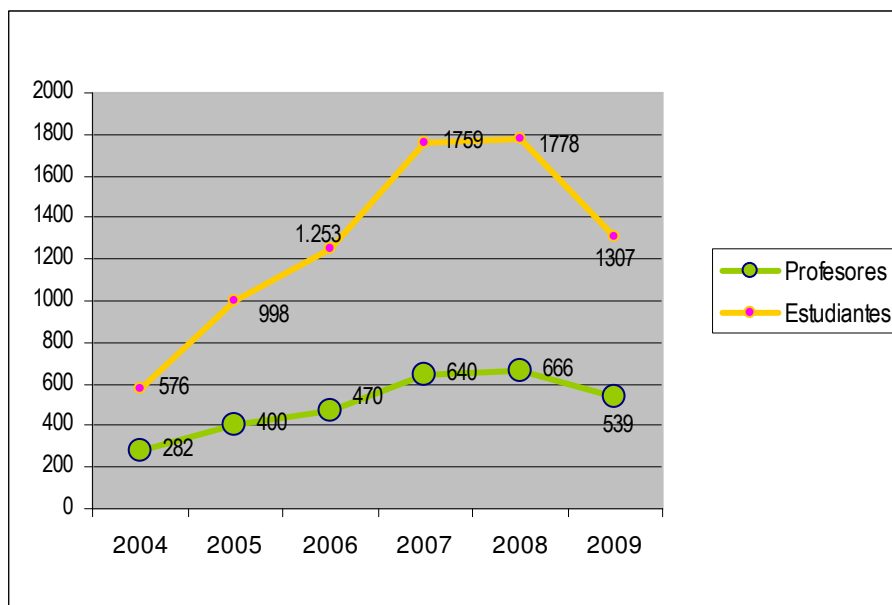


2. Indicadores de Actividad.



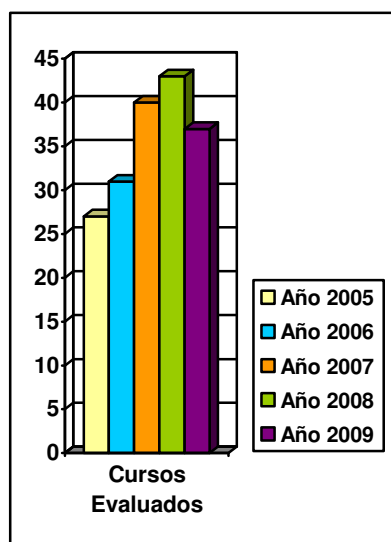


3. Indicadores de Participación.

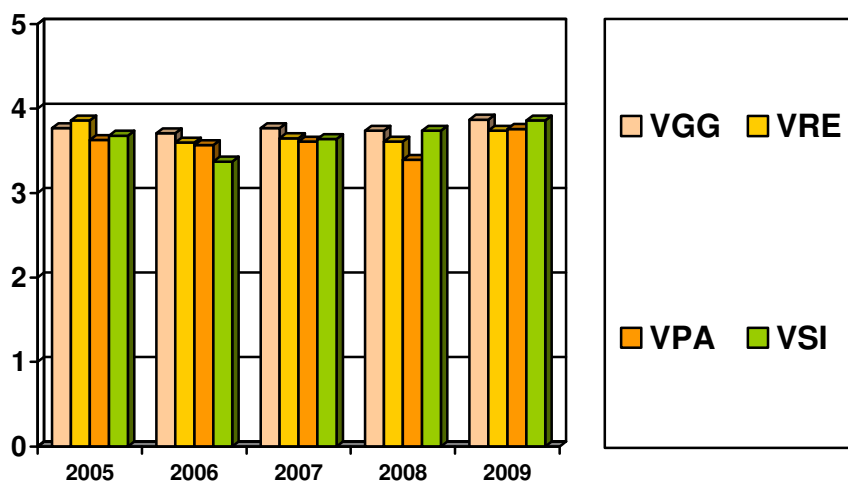


4. Evaluación de la Satisfacción de los Usuarios.

❖ Muestra

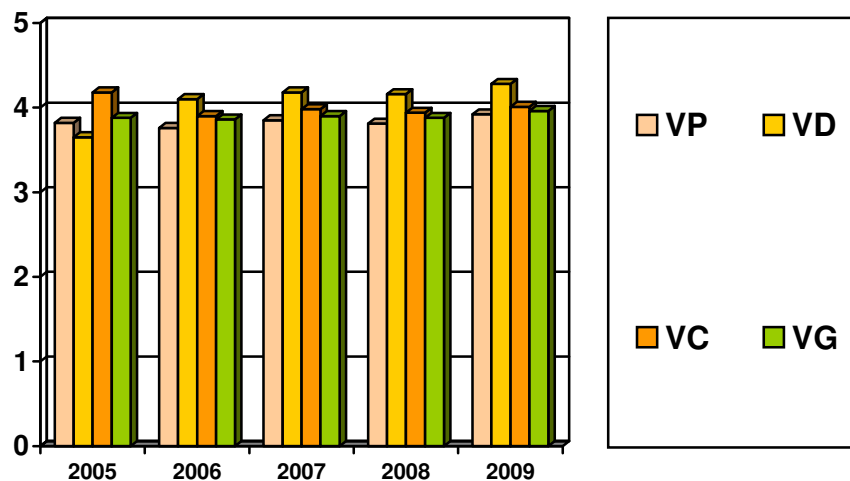


❖ Indicadores referidos a la gestión.



Indicador	2005	2006	2007	2008	2009
<i>Cursos de Verano evaluados</i>	27	31	40	43	37
<i>Satisfacción de los Alumnos con la Gestión del Centro (VGG)</i>	3,77	3,71	3,77	3,74	3,87
<i>Satisfacción de los Alumnos con los Recursos empleados (VRE)</i>	3,86	3,60	3,65	3,61	3,74
<i>Satisfacción de los Alumnos con el Programa de Acogida (VPA)</i>	3.63	3,57	3,61	3,60	3,76
<i>Satisfacción de los Alumnos con la Solución de Incidencias (VSI)</i>	3,68	3,37	3,64	3,74	3,86

❖ **Indicadores Académicos:**



Indicador	2005	2006	2007	2008	2009
<i>Satisfacción de los Alumnos con el Programa (VP)</i>	3,82	3,76	3,85	3,81	3,92
<i>Calidad de los participantes/docentes (VD)</i>	3,65	4,10	4,18	4,16	4,28
<i>Satisfacción de los Alumnos con los Contenidos (VC)</i>	4,18	3,90	3,98	3,94	4,01
<i>Valoración Global de la Edición (VG)</i>	3,88	3,86	3,90	3,88	3,96