



Tu solidaridad con formación, mueve montañas

Curso gratuito
UNIVERSIDAD PABLO DE OLAVIDE

**VOLUNTARIADO UNIVERSITARIO
EN EMERGENCIAS SOCIALES**

Del 31 de enero al 14 de febrero



1997-2022



UNIVERSIDAD
PABLO DE OLAVIDE
SEVILLA

Vicerrectorado de Cultura y Políticas Sociales
Oficina de Voluntariado y Solidaridad



**CÁTEDRA
SAMU DE
INNOVACIÓN
SOCIAL**



**COLEGIO OFICIAL DE
TRABAJO SOCIAL
DE SEVILLA**

Servicio de Voluntariado en Emergencias Sociales



Desde la Universidad Pablo de Olavide en colaboración con la Oficina de Voluntariado y Compromiso Social, se va a crear un servicio de Voluntariado en Emergencias Sociales, asesorado por la Cátedra de Innovación Social Samu. Para ello, se pone en marcha el I Curso gratuito de Voluntariado en Emergencias Sociales.

Esta iniciativa nace para atender situaciones de emergencia social, ecológica y/o económica que requieran de ayuda y colaboración voluntaria tomando como principal recurso la comunidad universitaria. Sin duda, la Universidad Pablo de Olavide es lugar un idóneo para que las personas comprometidas y sensibles establezcan lazos de hermandad y solidaridad ante situaciones de necesidad colectiva.

Sistema de selección: La Universidad Pablo de Olavide creará un proceso de inscripción partiendo de las solicitudes presentadas, de entre ellas se seleccionarán treinta personas. Se valorará como mérito para el acceso al grupo el ejercicio de voluntariado previo (UPO) y posible experiencia en el campo de la urgencia/emergencia. Estos perfiles conformarán una bolsa de voluntari@s con los cuales poder contar ante situaciones que requieran de activación ante emergencia.

Formación

La formación, que será gratuita, consistirá en cinco sesiones de **3 horas cada una**, calendarizadas los días **31 de enero, 2, 7, 9 y 14 de febrero**.



La primera sesión formativa estará a cargo de la Oficina de Voluntariado y Compromiso Social UPO, se afianzarán conceptos tales como solidaridad, altruismo, deberes y qué es ser voluntario.



Las sesiones posteriores se impartirán por formadores especializados en la materia, tratando temáticas tales como normativa, marco conceptual, enfoque psicosocial, recursos personales ante la acción voluntaria, gestión de emergencias sociales en situaciones de discapacidad y organización de dispositivos de emergencias.



Finalizada la formación se creará un canal de información y formación continua.

Esta formación será certificada por la Universidad Pablo de Olavide y entidades coorganizadoras.

Inscripciones

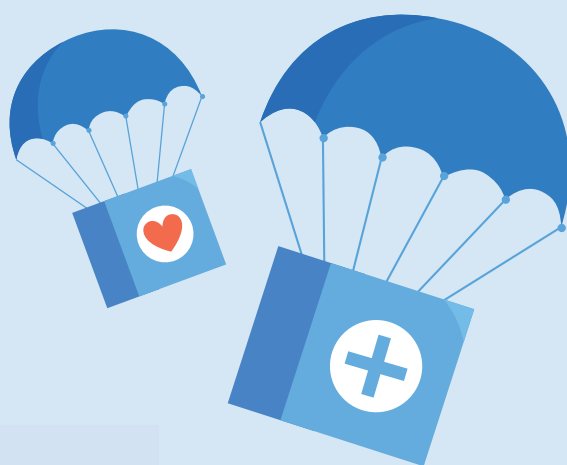
A través del **formulario** hasta el día 26 de enero de 2023
Más información: voluntariado@upo.es / T. 954348727



Inauguración

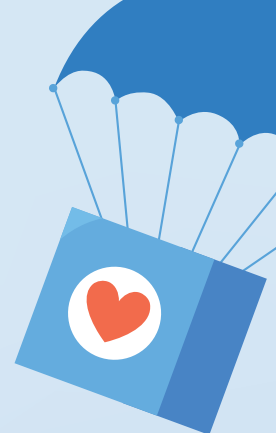
Día 31 enero 2023 de 16:00 a 16:30

- D. Francisco Oliva Blázquez
Rector Magnífico Universidad Pablo de Olavide
- D. Borja González de Escalada
Vicepresidente Fundación Samu
- Dr. José Luis Sarasola Sánchez-Serrano
Director Cátedra Samu Innovación Social



Programa de la formación

Edificio 45 aula B02



Módulo 1. ¿Qué significa ejercer voluntariado social?

Día 31 enero 2023 de 16:30 a 18:00 horas.

Inmaculada Sancho, Vanesa Marín (Oficina de Voluntariado).

Módulo 2. Definición conceptual de urgencia, emergencia y catástrofe y marco normativo de las emergencias

Día 31 enero 2023 de 18:00 a 19:00 horas.

M^a del Carmen Moreno (Grupo Intervención en Emergencias COTS).

Módulo 3. Intervención en crisis y primeros auxilios psicológicos (pap)

Día 2 febrero 2023 de 16:00 a 19:00 horas.

José María Morán (Grupo Intervención en Emergencias COTS).

Módulo 4. Protocolo de actuación en emergencias, recursos personales para la acción voluntaria

Día 7 febrero 2023 de 16:00 a 19:00 horas.

Andrés Rodríguez y María Casado (Samu).

Módulo 5. Diversidad funcional en la gestión de emergencias sociales

Día 9 febrero 2023 de 16:00 a 19:00 horas.

Gema Ricoy, M^a del Carmen Moreno (Grupo Intervención en Emergencias COTS).

Módulo 6. Organización de dispositivos de emergencia

Día 14 febrero 2023 de 16:00 a 18:30 horas.

Rocío Álvarez (Grupo Intervención en Emergencias COTS).





1997-2022



UNIVERSIDAD
**PABLO DE
OLAVIDE**
SEVILLA

Vicerrectorado de Cultura y Políticas Sociales
Oficina de Voluntariado y Solidaridad



**CÁTEDRA
SAMU DE
INNOVACIÓN
SOCIAL**



COLEGIO OFICIAL DE
TRABAJO SOCIAL
DE SEVILLA

