



UNIVERSIDAD  
**PABLO DE  
OLAVIDE**  
S E V I L L A

Centro  
Andaluz  
de Biología  
del Desarrollo



# Explorando el universo genético de *C. elegans*: una búsqueda genómica de estrellas metabólicas en las galaxias interconectadas del metabolismo, envejecimiento del sistema nervioso y nutrición (TFG Bibliográfico)

TFG 2023-2024

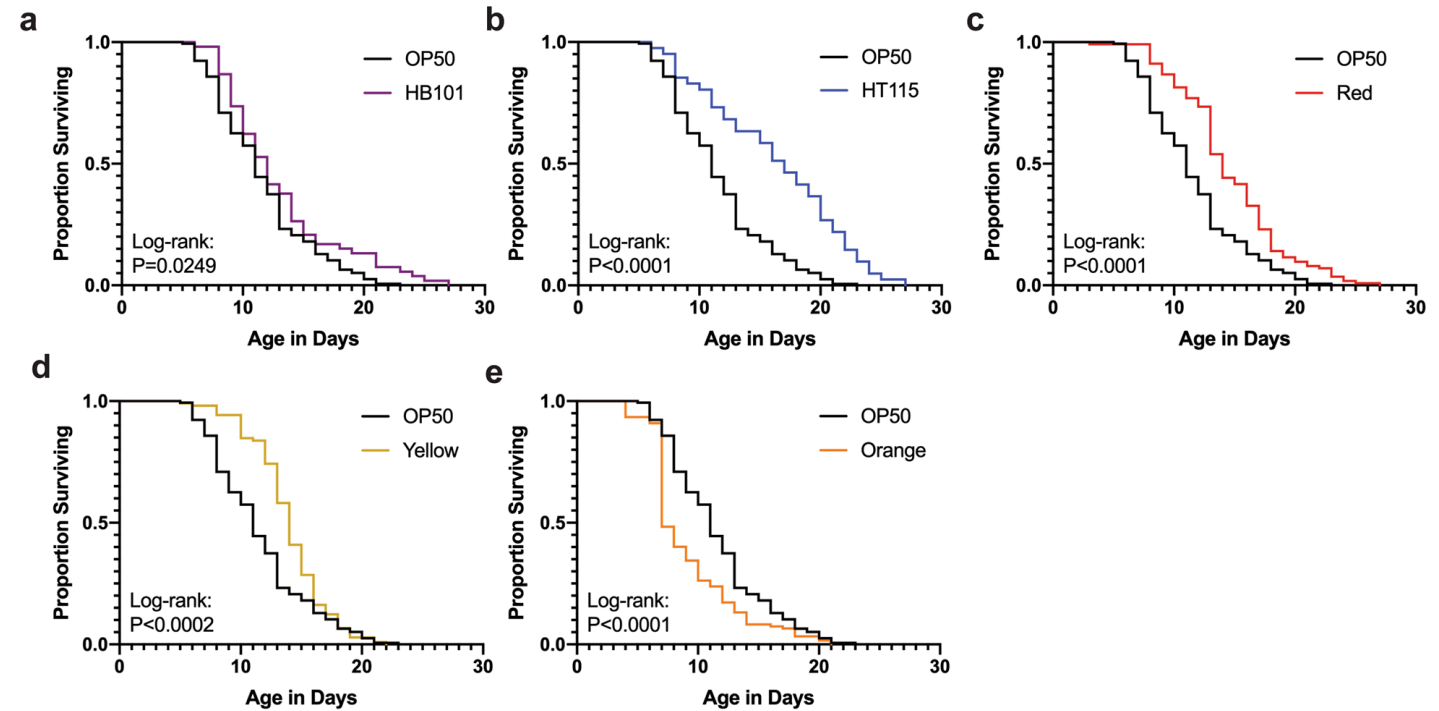
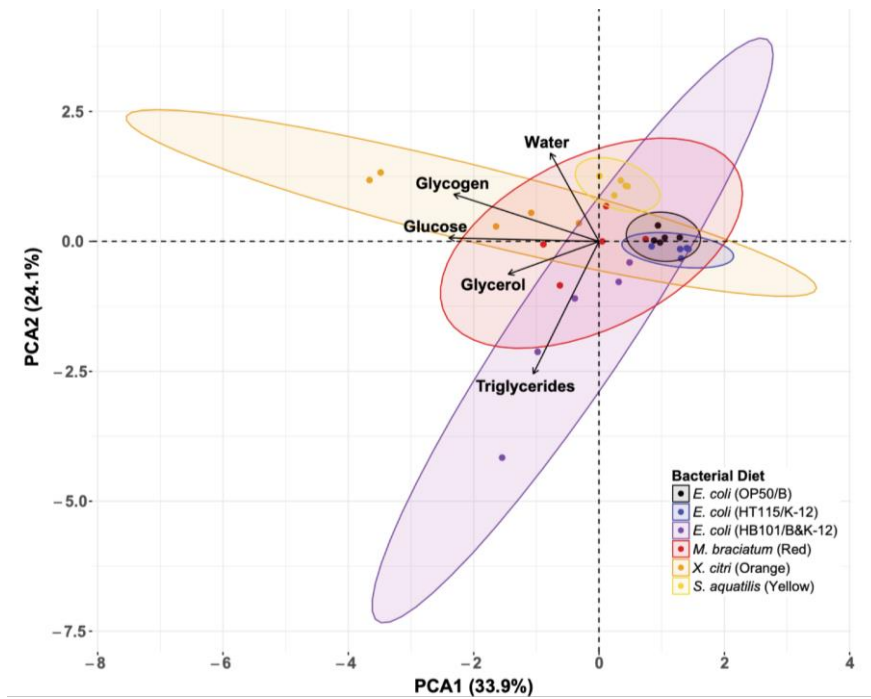
Supervisores: Jesús Fernández Abascal, PhD

Marta Artal Sanz, PhD

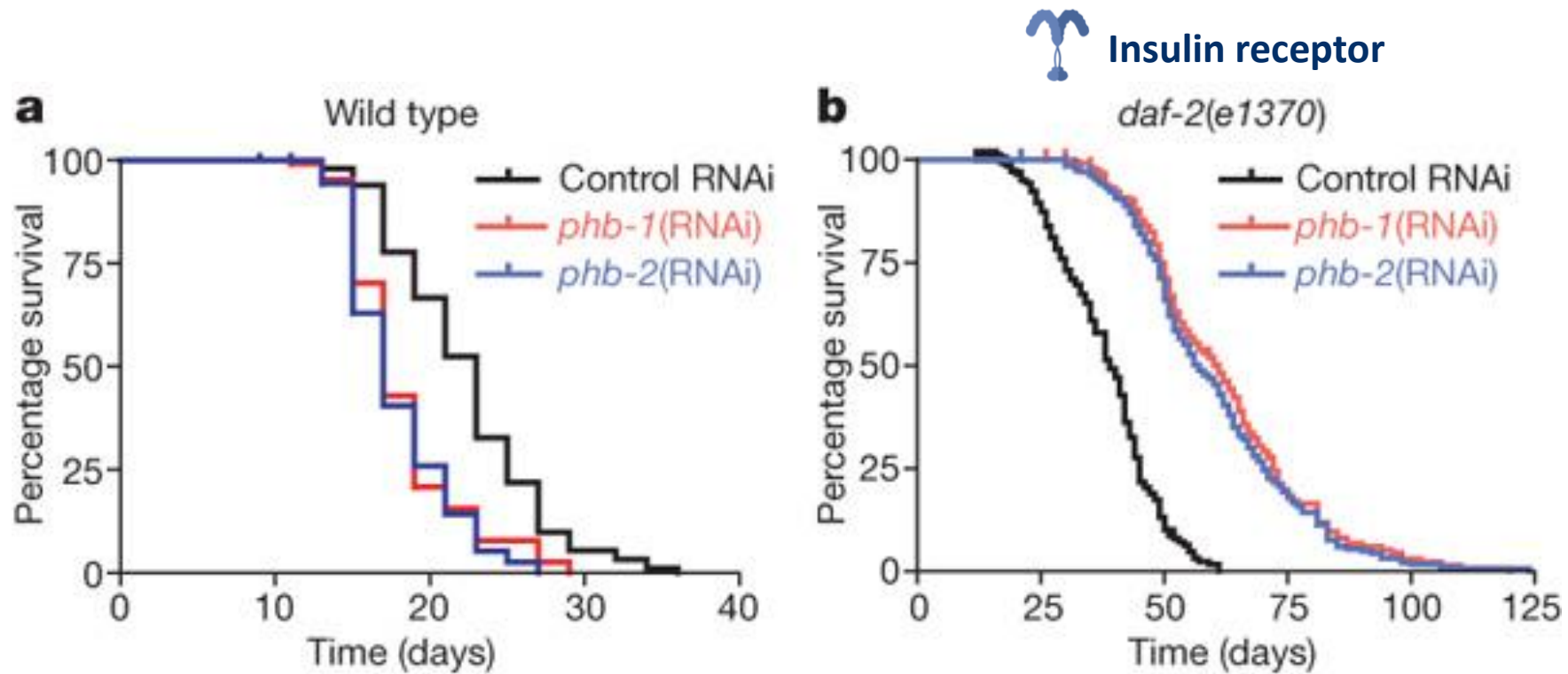
[jferaba@upo.es](mailto:jferaba@upo.es)

Laboratorio de Marta Artal Sanz

# Nutrición y envejecimiento



# El papel de las prohibitinas en el envejecimiento



**Identificar genes candidatos relacionados con el metabolismo, estrés mitocondrial, envejecimiento y neurodegeneración**

**Questions?**