



**SISTEMA DE GARANTÍA INTERNA DE CALIDAD DE LA  
FACULTAD DE CIENCIAS  
EXPERIMENTALES  
DE LA UNIVERSIDAD PABLO DE OLAVIDE DE SEVILLA**

**PROCEDIMIENTO PC14**

**EVIDENCIA PC14-FCEX-E01-12-09**

**DOCUMENTO DE EVIDENCIA**

Plan de Comunicación de la Facultad de Ciencias Experimentales

**BREVE DESCRIPCIÓN DEL CONTENIDO DE LA EVIDENCIA**

Plan que describe los canales de comunicación interna y externa de la Facultad de Ciencias Experimentales

# **Plan de Comunicación de la Facultad de Ciencias Experimentales de la Universidad Pablo de Olavide de Sevilla**



**Facultad de Ciencias Experimentales**



## PLAN DE COMUNICACIÓN

**Código:**  
**PC-FCEX**

### ÍNDICE

1. Presentación
2. Objeto
3. Ámbito de aplicación
4. Documentación de referencia
5. Desarrollo
6. Flujogramas

Resumen de revisiones		
Número	Fecha	Motivo de modificación
00	30/11/09	Edición inicial

Elaborado por:	Revisado por:	Aprobado por:
Fdo.: Vicedecana de Calidad y Planificación	Fdo.: Decano de la Facultad de Ciencias Experimentales	
Fdo.: Director/a del Área de Planificación, Análisis y Calidad Fecha: 30/11/2009	Fdo.: Vicerrectorado de Calidad y Planificación Fecha: 30/11/2009	Fdo.: Rector de la Universidad Pablo de Olavide  Fecha: 30/11/2009



### **Presentación.**

Con el objeto de dar cumplimiento al procedimiento de Información Pública del *Sistema de Garantía Interna de Calidad de la Facultad de Ciencias Experimentales de la Universidad Pablo de Olavide*, y para realizar la planificación, seguimiento y mejora de la comunicación tanto externa como interna en el marco de la calidad, la Facultad de Ciencias Experimentales hace público este Plan de Comunicación. Su finalidad es constituirse en marco estratégico de la comunicación con sus grupos de interés tanto en lo que respecta a la manifestación pública de sus compromisos en lo relativo a sus objetivos y política de calidad como al rendimiento de cuentas a la sociedad civil del grado de cumplimiento alcanzado. Sirviendo además como herramienta imprescindible en la mejora del flujo de comunicación interna de la Política de Calidad de la Facultad desde la Junta de Facultad y la Comisión de Calidad hacia los estudiantes, PDI y PAS, así como del flujo de las propuestas de mejora desde los colectivos de PDI, PAS y estudiantes hacia la Junta de Facultad y la Comisión de Calidad.

El Plan Estratégico de la UPO 2005-2010 ya contemplaba entre sus líneas de actuación la elaboración y publicación de un Plan de Comunicación en el Marco de la Garantía de Calidad, cuyo alcance son los Departamentos, Centros y Servicios de la Universidad. Este objetivo ha quedado activado en la revisión para 2008 por el Vicerrectorado de Calidad y Planificación, como primer paso para la sistematización, planificación, evaluación y mejora de estrategias comunicativas que permitan hacer confluir todos los procesos de calidad de la UPO en una sola actividad en la que la comunidad universitaria converja, contribuyendo a situar a nuestra Universidad entre las mejores del marco europeo.





## OBJETO

El objeto del presente documento es indicar cómo la Facultad de Ciencias Experimentales de la Universidad Pablo de Olavide de Sevilla garantiza la publicación periódica de información relativa al cumplimiento de las tareas que tiene encomendadas, de los procesos relacionados con los programas formativos de los Grados de Ciencias Ambientales, Biotecnología y Nutrición Humana y Dietética, además de las Licenciaturas anteriores a esos grados hasta su extinción, así como de la investigación que llevan a cabo los miembros de la Facultad, teniendo presente los objetivos de calidad determinados por el Manual de Calidad de la propia Facultad de Ciencias Experimentales, dentro del marco de la Garantía de Calidad exigido por el EEES.

## ÁMBITO DE APLICACIÓN

La Facultad de Ciencias Experimentales de la Universidad Pablo de Olavide y todos los procesos y tareas que tiene encomendados.

## DOCUMENTACIÓN DE REFERENCIA.

-  Estatutos de la Universidad Pablo de Olavide.
-  Plan Estratégico de la Universidad Pablo de Olavide.
-  Reglamentos del Claustro, Consejo de Gobierno y Consejo Social.
-  Manual del SGIC y Manual de Procedimientos del SGIC de la Facultad de Ciencias Experimentales.

✚ Plan de Comunicación, en el marco de la Garantía Interna de Calidad, de los Centros, Departamentos y Servicios de la UPO.

## **DESARROLLO.**

El primer paso en este contexto es fijar el procedimiento por el cual la información acerca de los objetivos, política y estándares de calidad llegan desde la Comisión de Garantía de Calidad y la Junta de Facultad de Ciencias Experimentales a todos los miembros de la Comunidad Universitaria; e igualmente el procedimiento para hacer llegar las sugerencias de mejora desde los estudiantes, PDI y PAS hacia la Comisión de Garantía de Calidad y la Junta de Facultad. Para satisfacer estas exigencias, se detallan en este Plan de Comunicación los flujogramas correspondientes a los mecanismos de comunicación interna en los distintos colectivos de la comunidad universitaria:

El Plan de Comunicación de la Facultad de Ciencias Experimentales de la Universidad Pablo de Olavide se aprueba por la Junta de Facultad y por el Rector, y se publica en su página web (<http://www.upo.es/fcex/portada>). En este plan se recogen estrategias reguladas para garantizar la comunicación en el ámbito de la calidad y mejora.

Este Plan recoge un doble ámbito de acción:

- ✚ 1) Comunicación Interna en el marco de la Calidad: el Plan evidencia que la Facultad de Ciencias Experimentales posee estrategias para que el flujo de comunicación tanto sobre los objetivos y políticas de calidad globales de la UPO como acerca de los suyos propios y de las titulaciones que imparten lleguen a todos sus miembros; e igualmente que tiene arbitrados procedimientos para canalizar hacia sus Comisiones

de Garantía Interna de Calidad las sugerencias o propuestas de mejora que puedan hacerse desde los estudiantes, PDI y PAS.

- ✚ 2) Comunicación Externa en el ámbito de la Calidad: el Plan evidencia que la Facultad de Ciencias Experimentales posee estrategias para que el flujo de comunicación tanto acerca de sus objetivos y política de calidad como de los objetivos y política de calidad de sus titulaciones lleguen a sus grupos de interés, especialmente: a) el colectivo de estudiantes, PDI, PAS de la Universidad Pablo de Olavide; b) otros Centros, Departamentos y Órganos de la UPO; c) miembros de la sociedad civil (especialmente la comunidad educativa de ESO, Bachillerato y Formación Profesional, las organizaciones ciudadanas, colegios y asociaciones profesionales y los empleadores); igualmente, tiene arbitrados procedimientos para que las propuestas de mejora fluyan desde esos grupos de interés hacia la Comisión de Garantía Interna de Calidad de la Propia Facultad de Ciencias Experimentales.

En este segundo contexto, el de la Comunicación Externa, el Plan de Comunicación de la Facultad de Ciencias Experimentales de la Pablo de Olavide contempla:

- ✚ Estrategias para comunicar públicamente en su página web institucional (<http://www.upo.es/fcex/portada>) sus objetivos y política de calidad y sus compromisos en este marco en documentos similares a las Cartas de Servicios.
- ✚ Estrategias para comunicar públicamente en su página web institucional los objetivos y política de calidad de sus titulaciones: Ciencias Ambientales, Biotecnología y Nutrición Humana y Dietética; en documentos similares a las Cartas de Servicios.

- ✚ Estrategias para comunicar públicamente (entre otros lugares, en su página web institucional) su Plan Estratégico y su Contrato-Programa para la mejora.
- ✚ Procedimientos para realizar el rendimientto de cuentas a la grupos de interés (especialmente a la sociedad civil que los financia) de los resultados obtenidos en los indicadores del Sistema de Garantía Interna de Calidad de los Centros, especialmente en lo relativo a los indicadores de seguimiento de Grados y Postgrados.
- ✚ Campañas de difusión de los mismos en actos públicos, visitas externas a grupos de interés, etc.
- ✚ Una política de alianzas con medios de difusión.

Así pues, en el marco de su política de comunicación, la Facultad de Ciencias Experimentales de la Universidad Pablo de Olavide facilita periódicamente la información relativa a sus actividades, evaluaciones y planes de mejora, así como a las mediciones de los indicadores de calidad determinados en su SGIC. Y, en consecuencia, bien bajo su responsabilidad directa, o de forma centralizada para toda la Universidad:

- ✚ Dispone de mecanismos que permiten obtener la información sobre el desarrollo de sus actividades.
- ✚ Determina un procedimiento para informar a los grupos de interés (incluyendo los distintos niveles de la estructura del Centro).
- ✚ Define cómo se realiza el control, revisión periódica y mejora continua de la información pública que se facilita a los grupos de interés.
- ✚ Determina los procedimientos para regular y garantizar los procesos de toma de decisiones relacionados con la publicación de la información sobre los





## PLAN DE COMUNICACIÓN

**Código:  
PC-FCEX**

resultados de la evaluación y/o medición de la calidad de los servicios prestados.

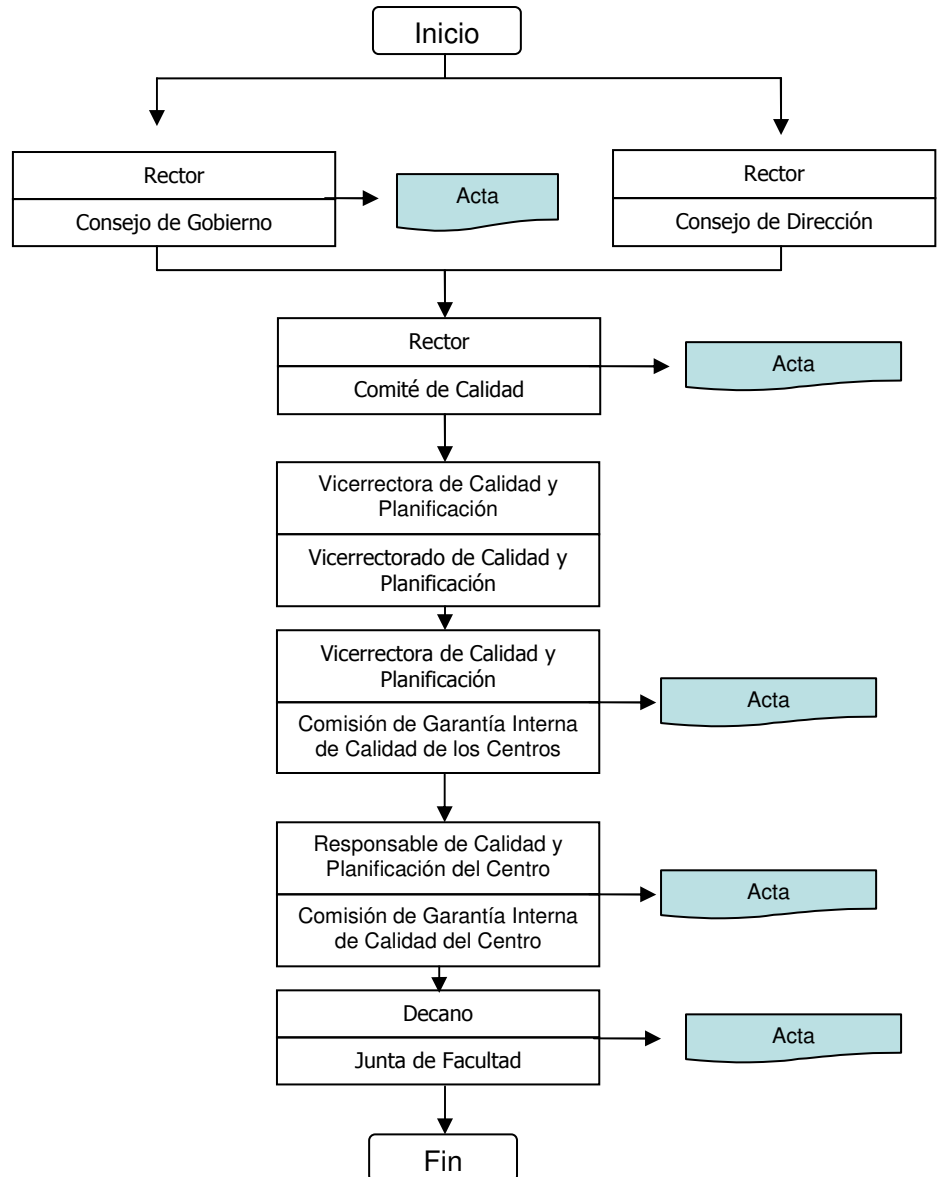
Para cumplir las funciones anteriores, el SGIC de la Facultad de Ciencias Experimentales de la Universidad Pablo de Olavide tiene establecidos un conjunto de procedimientos documentados que aparecen expuestos en el Manual de Procedimientos de la propia Facultad, de acceso público a través de la página web de la Facultad (<http://www.upo.es/fcex/portada>), y que se recogen igualmente, para su difusión, en el Plan de Comunicación.

## 6. FLUJOGRAMAS

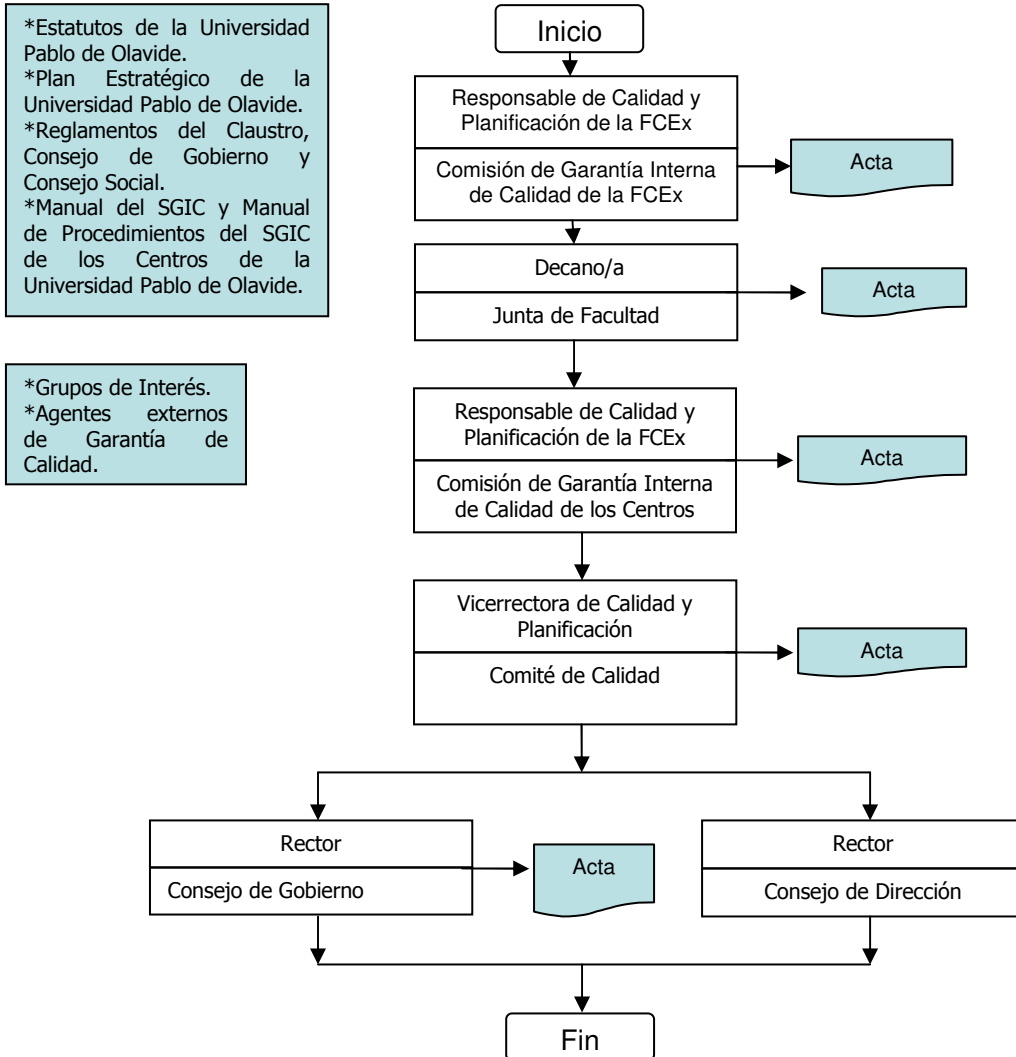
### FLUJOGRAMA 1. COMUNICACIÓN INTERNA

\*Estatutos de la Universidad Pablo de Olavide.  
\*Plan Estratégico de la Universidad Pablo de Olavide.  
\*Reglamentos del Claustro, Consejo de Gobierno y Consejo Social.  
\*Manual del SGIC y Manual de Procedimientos del SGIC de la FCEX.

\*Grupos de Interés.  
\*Agentes externos de Garantía de Calidad.



**FLUJOGRAMA 2.  
COMUNICACIÓN INTERNA**



**FLUJOGRAMA 3.  
COMUNICACIÓN EXTERNA**

