

TFG ÁREA DE ZOOLOGÍA

INÉS MARTÍNEZ PITA:

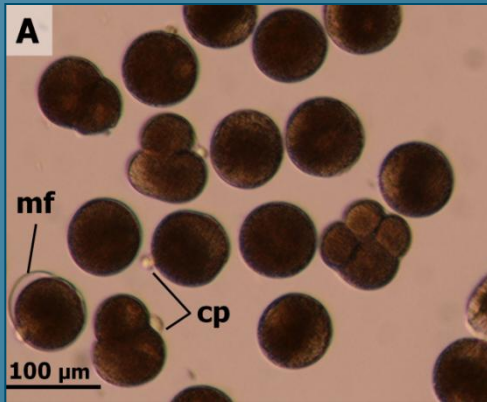
e-mail: imarpit@upo.es

JOSÉ LUIS DAZA CORDERO:

e-mail: ijldaza@upo.es

TFG: Influencia de la aplicación de sustancias químicas en la fijación de la larvas de bivalvos

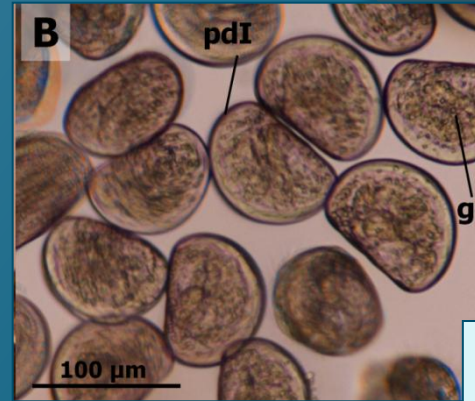
Fecundación



48 horas



Larvas D

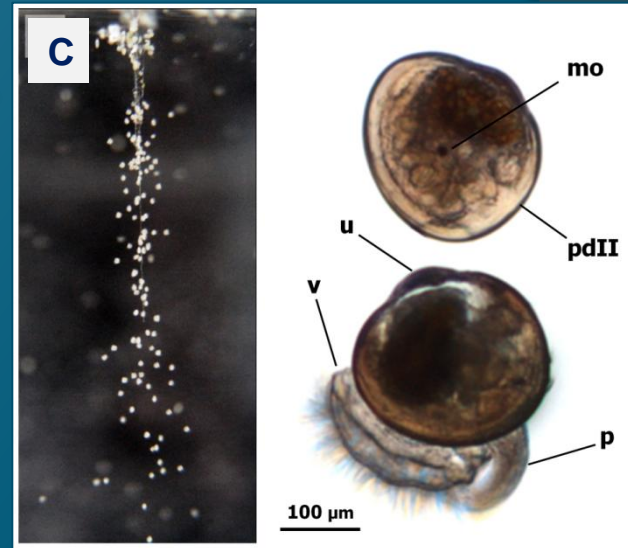
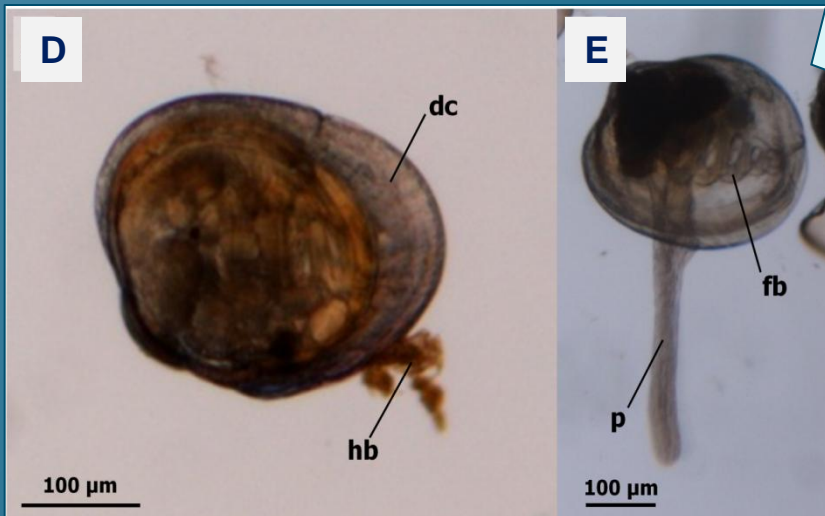


15 días dpf



Post-larvas

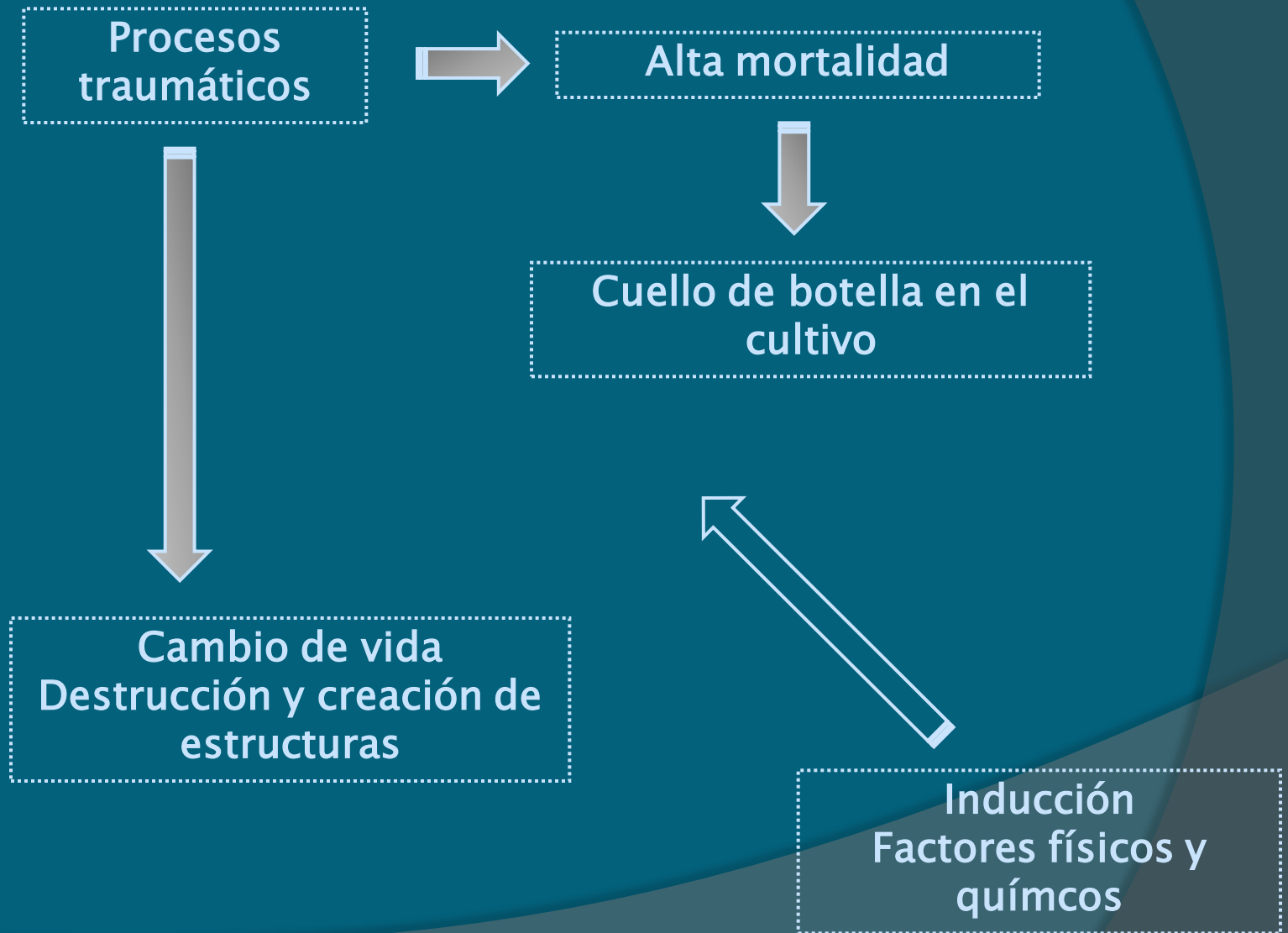
21-25 días dpf



METAMORFOSIS

Larvas pedivelígeras

METAMORFOSIS



OBJETIVO:

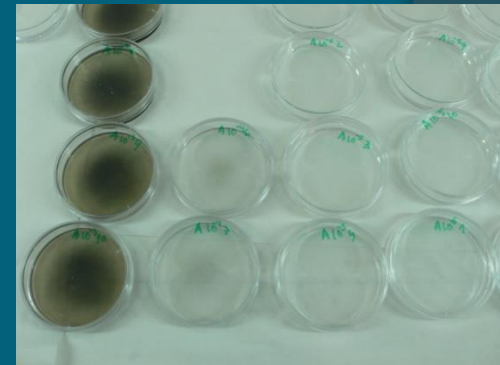
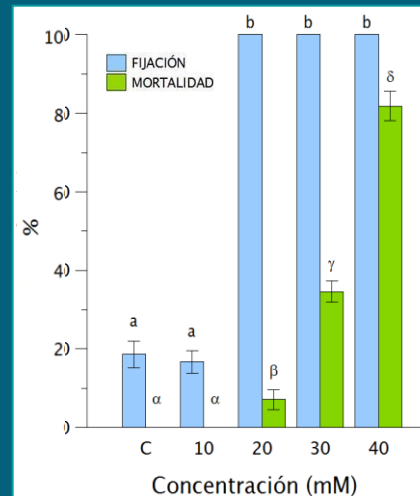
¿Pueden las sustancias químicas favorecer la fijación?

Utilización de diversas sustancias sobre larvas de bivalvos

Supervivencia
Fijación



KCl



ESTUDIO DEL EFECTO PROTECTOR Y REGENERADOR DE UN ARRECIFE ARTIFICIAL EN SU ÁREA DE INFLUENCIA SOBRE EL RECURSO PESQUERO LOCAL.

Conocer el efecto de un arrecife artificial en su área de influencia como instrumento de manejo en la explotación sostenible de los recursos pesqueros. Aplicación a la Biotecnología.

SELECCIÓN DATOS + ANALISIS + INTERPRETACIÓN + DISCUSIÓN RESULTADOS



MEMORIA PROYECTO FIN DE GRADO

