

CRISTALOGRAFÍA Y MINERALOGÍA

PROYECTO FIN DE GRADO

M^a del Pilar Ortiz Calderón
Edificio 22, planta 4, despacho 6.

mportcal@upo.es

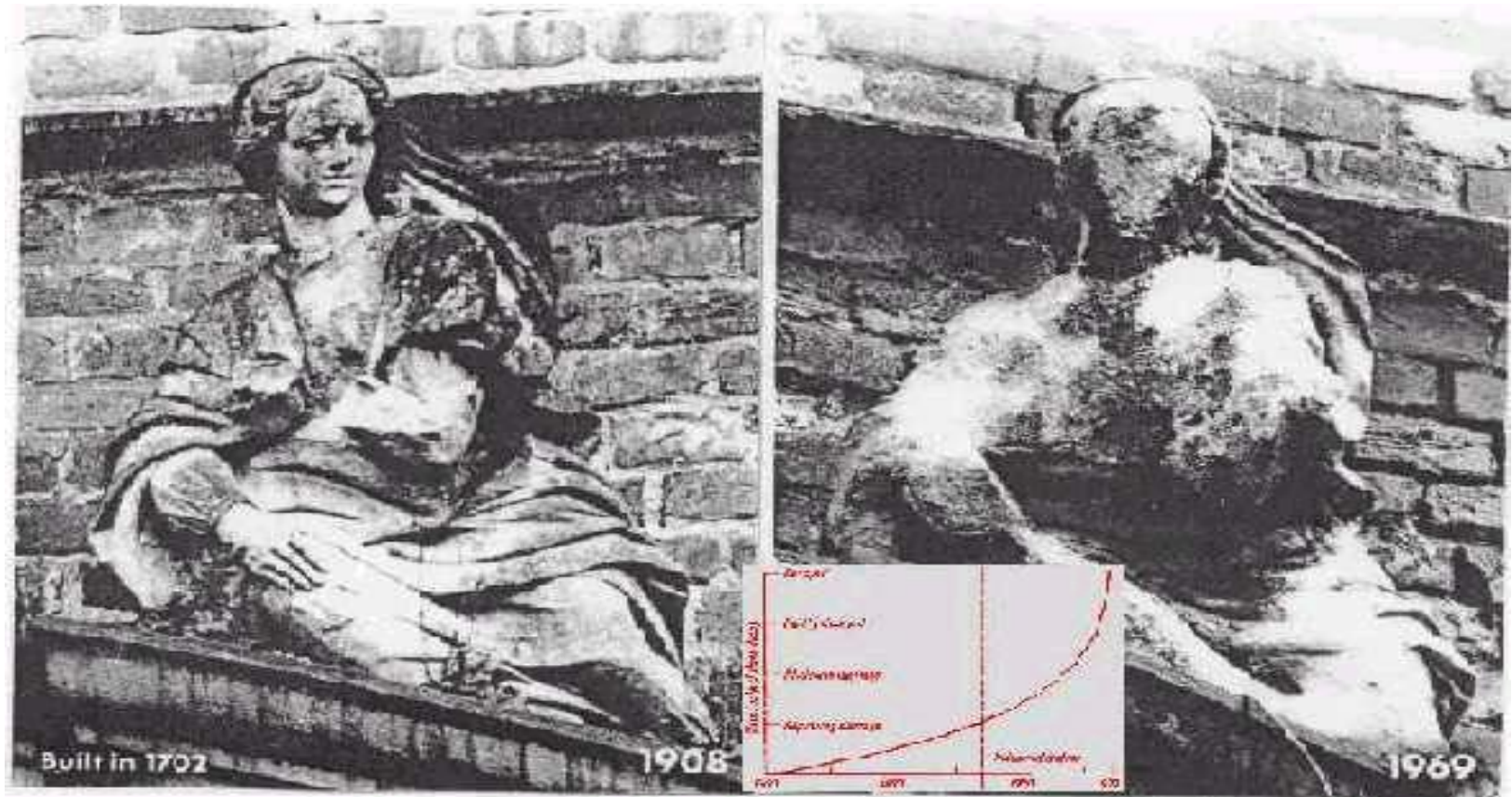
<http://www.upo.es/tym/>

Tfno: 954-34-95-26

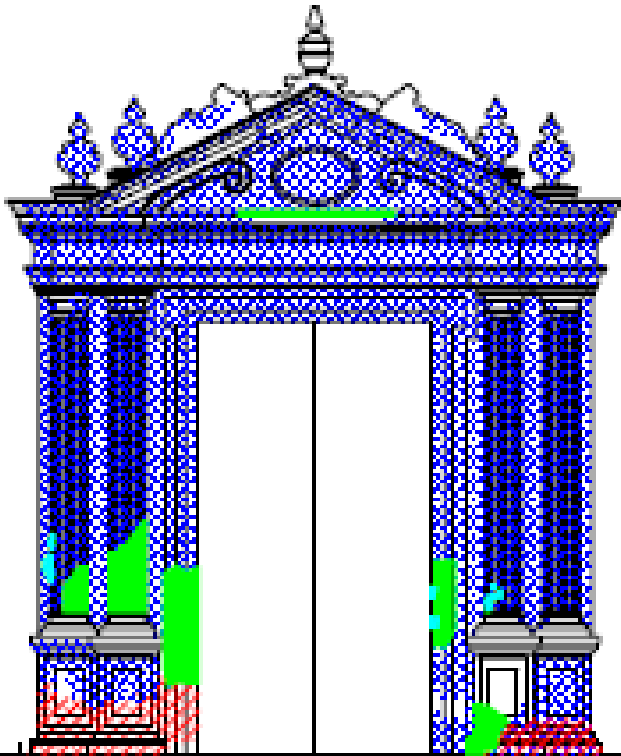
<http://www.youtube.com/watch?v=BY3TWPoVc9M>

<http://upotv.upo.es/video/56dd3d8c23858364348b4572>

El medio ambiente: factor de riesgo en la Conservación del Patrimonio.



El medio ambiente: factor de riesgo en la Conservación del Patrimonio.

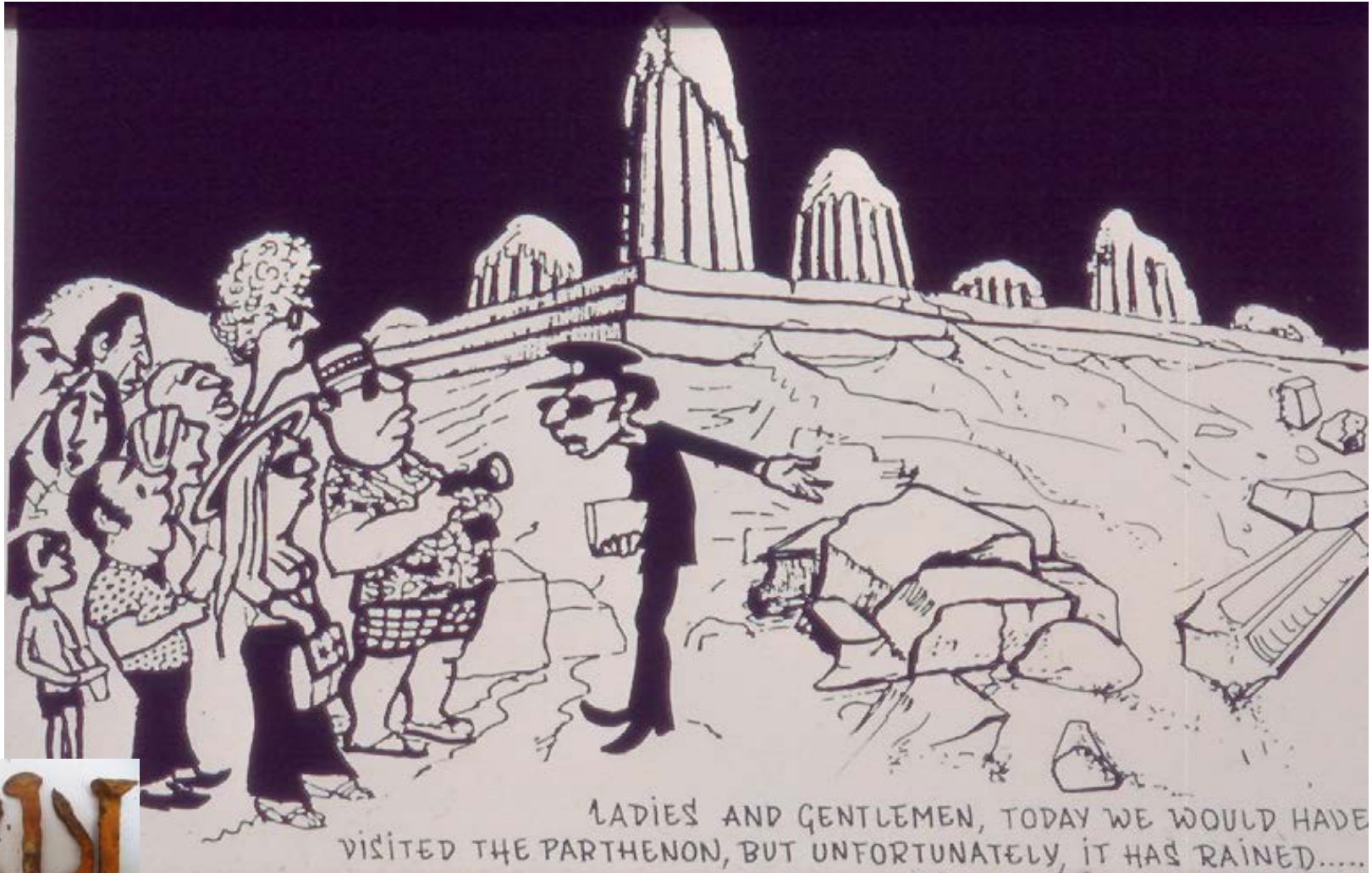


Leyenda

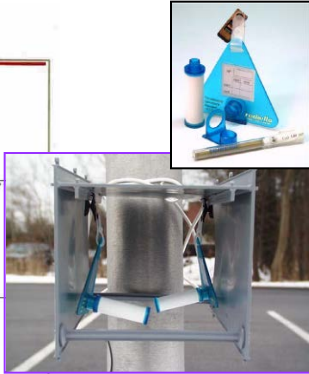
 Depósito / Costra	 Desplacado
 Incrustación	 Pérdida de material

- **Realización de Mapas de alteración en obras de interés Histórico artístico.**
- Valoración de la calidad y durabilidad de materiales de Construcción y/o interés Histórico-Artístico.
- **Análisis de riesgos y realización de mapas de vulnerabilidad del patrimonio histórico.**
- Aprovechamiento de materiales en restauración:
 - Esturión para su empleo como material adhesivo
 - Biocementación

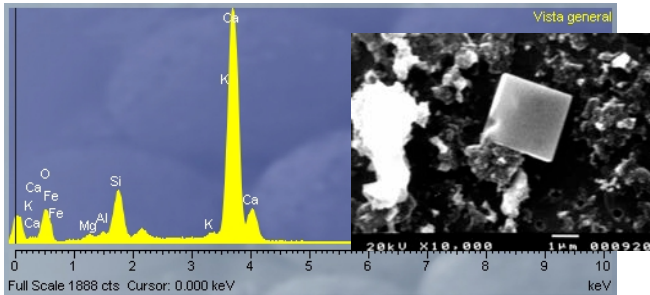
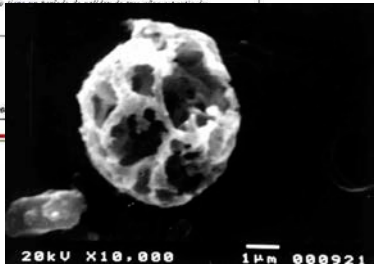
El medio ambiente: factor de riesgo en la Conservación del Patrimonio.



Gestión de Calidad Ambiental

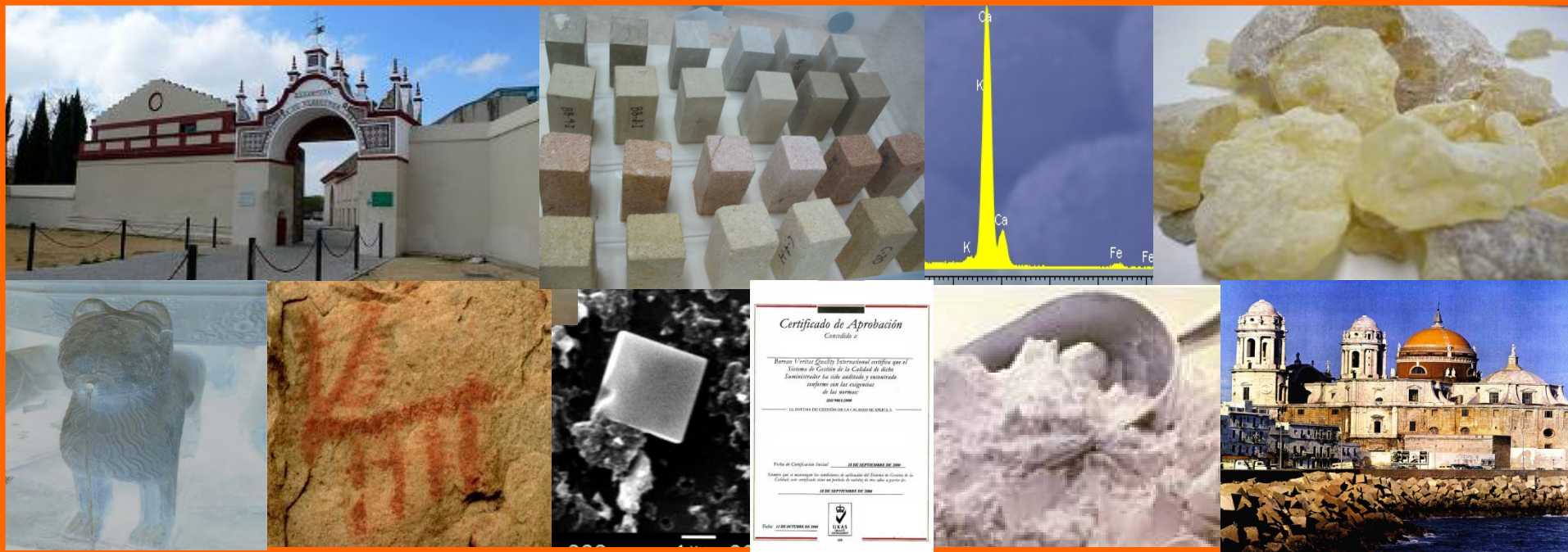


- **Calidad Ambiental y Sistema de gestión Medioambientales.**
- Ecoetiquetado
- **Buenas prácticas medioambientales aplicadas.**
- Estudio de partículas en emisiones atmosféricas de chimeneas en diferentes industrias (Almazaras, ladrilleras, cementeras, etc.) y de inmisiones (Estudio de la influencia de escombreras).





Locos por los Monumentos!!!!!!!!!!!!



GRACIAS POR SU ATENCIÓN.

CRISTALOGRAFÍA Y MINERALOGÍA

M^a del Pilar Ortiz Calderón
Edificio 22, planta 4, despacho 6.

mportcal@upo.es

<http://www.upo.es/tym/>

Tfno: 954-34-95-26

mms://upomedia.upo.es/cientificas/cd_patrimonio.wmv