

# Oferta Proyectos Fin de Grado

## Biotecnología

Curso 2019/2020



DEPARTAMENTO: Economía, Métodos Cuantitativos e Historia Económica

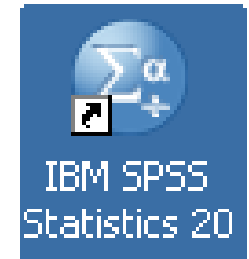
ÁREA ACADÉMICA: Estadística e Investigación Operativa

## OBJETIVOS PRINCIPALES

Que el alumno aprenda o perfeccione:

- *Búsqueda de información / trabajo de investigación*
- *Preparación y presencia de la memoria*
  - *Objetivos*
  - *Metodología y técnicas estadísticas empleadas*
  - *Análisis e interpretación de los resultados*
  - *Conclusiones*
  - *Bibliografía.*
- *Exposición del proyecto*

## ETAPAS / FASES DEL PROYECTO



- **Búsqueda de información/datos**
  - \* Base de datos públicas en Internet,
  - \* Peticiones diferentes organismos públicos
  - \* trabajos de campo: diseño de cuestionarios y obtención de datos
- **Análisis y tratamiento estadístico de la información**  
(Excel, SPSS)
- **Evaluación de resultados y conclusiones**



# Líneas de investigación orientativas

## LINEA 1. Análisis estadístico de productos nutricionales consumidos por escolares y su relación con indicadores biomédicos

- Obesidad infantil
- Alimentación y exceso de azúcar en la dieta
- Indicadores de salud infantil
- Hábitos deportivos

**Menos tiempo de vida**  
La obesidad infantil se asocia con mayor probabilidad de muerte y discapacidad prematuras en la edad adulta.

**En la niñez pueden padecer:**

- ▶ Problemas de autoestima y depresión
- ▶ Trastornos del sueño (apnea)
- ▶ Alteraciones ortopédicas
- ▶ Alteraciones menstruales (niñas)

**A partir de los 25 años se puede desarrollar:**

- ▶ Diabetes
- ▶ Enfermedades cardíacas
- ▶ Accidentes cardiovasculares
- ▶ Cáncer de mama, colon o del endometrio
- ▶ Trastornos del aparato locomotor

**Alimentos que provocan sobrepeso:**

- Bebidas carbonatadas y azucaradas**
- Margarina o manteca vegetal**
- Frituras**, ya que contienen carbohidratos refinados y grasas.
- Glutamato monosódico**, potenciador de sabor que triplica la cantidad de insulina que crea el páncreas.
- Aceltes**

**OBSERVACIÓN:** The infographic features a central image of a young boy from behind, wearing a red shirt and carrying a backpack. Red arrows point from various food items (soda, margarine, fries, chips) to the boy, and blue arrows point from the text blocks to the boy's back and the food items.

**OBSERVACIÓN:** The bottom part of the infographic shows a cartoon illustration of a boy with a large belly, wearing a green and white striped shirt and brown shorts. Lines connect various health conditions to his body parts: 'Disminución de la autoestima' to his head, 'Apnea del Sueño' to his neck, 'Acentuación de desviaciones de columna' to his back, 'Aumento de lesiones en articulaciones' to his knees, 'Pie plano' to his feet, 'Problemas cardíacos' to his chest, 'Problemas respiratorios' to his lungs, 'Estrías en la piel' to his belly, and 'Problemas en el hígado y riesgo de diabetes' to his stomach.

## LINEA 2: Investigación sobre cobertura de los productos naturales y de corral.

- ✓ Conocimientos de la población sobre productos naturales
- ✓ Perfil del consumidor
- ✓ ¿Qué encontramos en los supermercados?



**1er dígito:**  
**Código de forma de cría**  
0 - Producción ecológica  
1 - Campesina  
2 - Suelo  
3 - Jaulas

**2o y 3er dígitos:**  
**Código de Estado**  
miembro de la UE del que proceden los huevos.  
España: ES.

**Siguientes dígitos:**  
**Código de identificación del productor:**  
- dos dígitos, código de la provincia  
- tres dígitos, código del municipio donde esté ubicado el establecimiento  
- resto de dígitos, identifican la explotación dentro del municipio.

1ES43178030199

## LINEA 3: ESTUDIO ESTADÍSTICO SOBRE PRODUCTOS TRANSGÉNICOS Y/O ECOLÓGICOS

- ✓ *Evolución de cultivos biotecnológicos*
- ✓ *¿Qué significa producto ecológico?*
- ✓ *Difusión y Localización de productos transgénicos*
- ✓ *Percepción social*
- ✓ *Cuota de mercado*

La tecnología de la Naturaleza





## 4. Estudio del uso del aceite de palma como ingrediente en los alimentos.

- Normativa
- Conocimiento sobre su efecto en la salud
  - ¿Sabemos lo que comemos?
  - Alternativas

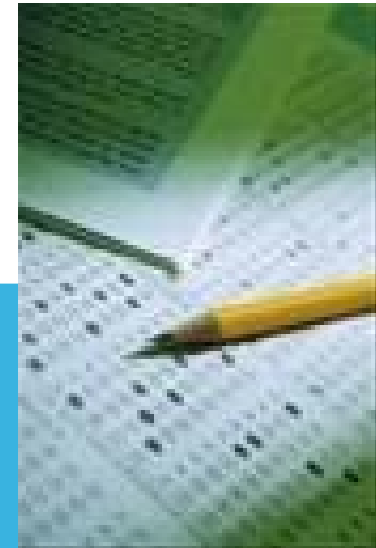


¿?



*LINEA 5: En general se podrá desarrollar cualquier proyecto basados en cuestionarios biotecnológicos:*

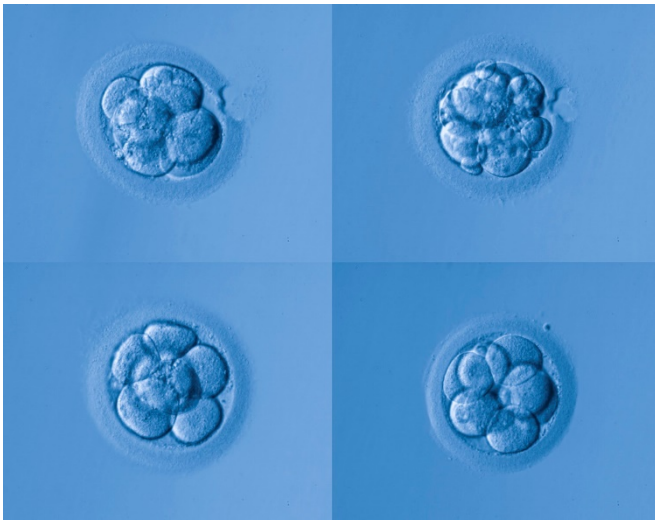
- ✓ *Selección de una problemática actualidad en Biotecnología*
- ✓ *Elección de la población objeto de estudio*
- ✓ *Elaboración del cuestionario y realización de encuestas*
- ✓ *Análisis estadístico de datos*
- ✓ *Evaluación del resultado y conclusiones*





## EJEMPLOS DE PROYECTOS DEFENDIDOS EN AÑOS ANTERIORES

### *Influencia de la calidad embrionaria en las tasas de embarazo para transferencias día +3 y +5 (curso 2018/19)*



- ¿Influye la calidad del embrión en la tasa de éxito de embarazo?
- Relación con otras variables como edad de la paciente, vitrificación de los óvulos, procedencia del óvulo (propio o donado).
- Diferencias entre implantación en día +3 y día +5.



## EJEMPLOS DE PROYECTOS DEFENDIDOS EN AÑOS ANTERIORES

Análisis nutricional de las leches de inicio comerciales (0-6 meses) y estudio comparativo de las mismas con la leche materna (Curso 2017/18)



- Comprobar si el etiquetado de estos productos son correctos según la ley.
- Comparar el contenido nutricional de la leche de iniciación
- Análisis de las posibles carencias y puntos fuertes en vitaminas y minerales



## EJEMPLOS DE PROYECTOS DEFENDIDOS EN AÑOS ANTERIORES

- ✓ *Concentraciones polínicas y alergología*
- ✓ *Evolución y causas*
  - *Incremento en índice de alérgicos*
- ✓ *Influencia del polen de los cultivos genéticamente modificados en aquellos no modificados*



## EJEMPLOS DE PROYECTOS DEFENDIDOS EN AÑOS ANTERIORES

Prevalencia de sobrepeso y obesidad en varias localidades sevillanas y factores que influyen en el IMC



# Proyectos que se han realizado en el cursos anteriores

¿Sabemos si los cereales que desayunan nuestros hijos son realmente saludables?



# **ANTE CUALQUIER DUDA O CONSULTA**

**Nieves Aquino Llinares**  
**Edificio 3, 3ª planta, despacho 15**  
**[naqulli@upo.es](mailto:naqulli@upo.es)**

**Rosario Rodríguez Griñolo**  
**Edificio 3, 2ª planta, despacho 26**  
**[mrrodgri@upo.es](mailto:mrrodgri@upo.es)**

**(pedir cita vía mail)**

