

Informe sobre el Perfil del Alumnado de Nuevo Ingreso del Título Oficial de Grado en Trabajo Social

*Área de Planificación, Análisis y Calidad
Universidad Pablo de Olavide, de Sevilla*



ÍNDICE

1. Muestra	Página 2
2 Acceso a la Universidad	Página 4
3. Perfil sociodemográfico	Página 10
4. Formación académica del alumnado	Página 15
5. Otros aspectos	Página 17
ANEXO I: Informe sobre el Perfil del Alumnado de Nuevo Ingreso del Doble Grado en Trabajo Social y Educación Social	
ANEXO II: Cuestionario empleado y porcentaje de respuestas consideradas sobre la muestra	

1. Muestra

Los resultados plasmados en este estudio, están basados en la información obtenida de las encuestas realizadas al alumnado que inicia sus estudios en primer curso del Título Oficial de Grado en Trabajo Social, en la Universidad Pablo de Olavide, de Sevilla, en el curso académico 2010/11.

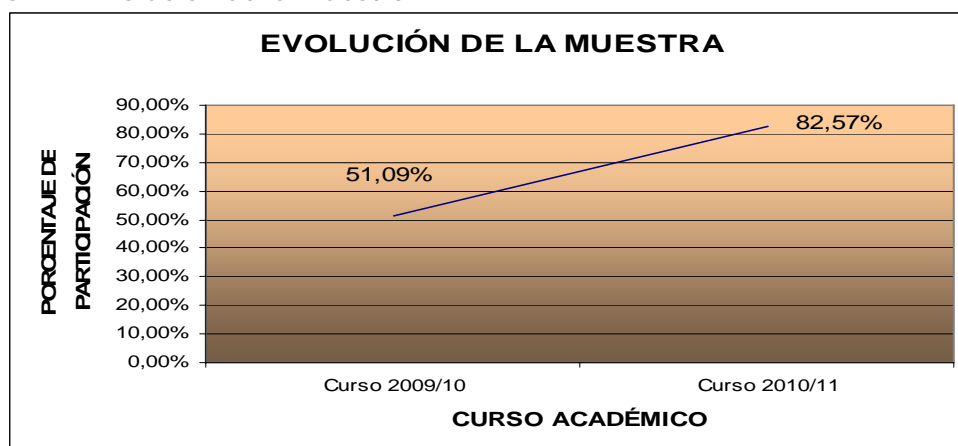
El objeto del presente estudio es conocer el perfil del estudiante de nuevo ingreso del Título Oficial de Grado en Trabajo Social de la Universidad Pablo de Olavide, de Sevilla. Para ello, desde el Área de Planificación, Análisis y Calidad se ha diseñado un cuestionario a través del cual se ha recogido aquella información del alumnado que nos ha permitido conocer aspectos relacionados con la trayectoria académica, expectativas, motivaciones, intereses, etc...

Tabla 1.1 Ficha técnica del estudio sobre el perfil del alumnado de nuevo ingreso.

FICHA TÉCNICA DEL ESTUDIO ACERCA DEL PERFIL DEL ALUMNADO DE NUEVO INGRESO				
Estudio realizado por el <i>Área de Planificación, Análisis y Calidad</i> dependiente del Vicerrectorado de Calidad y Planificación de la Universidad Pablo de Olavide, de Sevilla. En colaboración con el <i>CIC</i> para la recogida on-line de datos, y con las <i>Áreas de Gestión Académica y de Estudiantes</i> , para el suministro de datos complementarios.				
Período de evaluación: Curso académico 2010/11				
Objeto de estudio: Perfil del alumnado de nuevo ingreso				
Periodo de realización del trabajo de campo: -septiembre-noviembre - 2010				
Instrumento de evaluación: cuestionario realizado al alumnado de nuevo ingreso con preguntas acerca de su perfil sociodemográfico, trayectoria académica, tipo de acceso, formación, expectativas, necesidades...				
Análisis de datos: paquete de análisis estadístico SPSS 18.0 para Windows y hoja de cálculo Microsoft Excel.				
CONCEPTO		DEFINICIÓN	RESULTADOS	TASA DE RESPUESTA
Cuestionario	Población	Estudiantes de nuevo ingreso en el Grado en Trabajo Social en la UPO	218	82.57%
	Muestra	Cuestionarios cumplimentados por los estudiantes de nuevo ingreso en el Grado en Trabajo Social en la UPO	180	

Fuente: Área de Gestión Académica y Encuestas perfil alumnado de nuevo ingreso curso 2010/11

Gráfico 1.1: Evolución de la muestra



Fuente: Área de Gestión Académica y Encuestas perfil alumnado de nuevo ingreso curso 2010/11

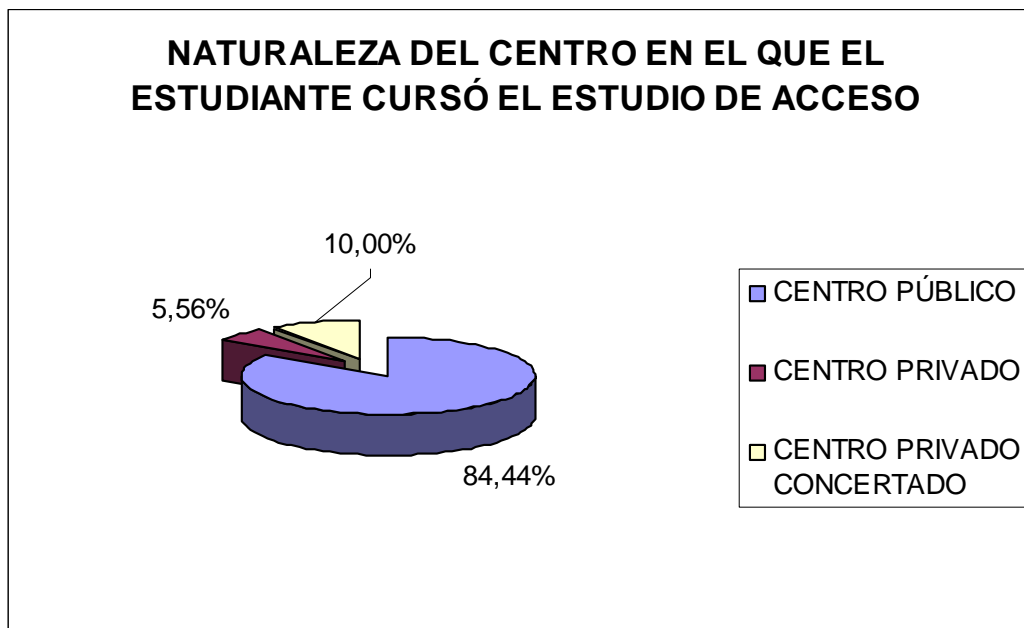
Gráfico 1.2: Tasa de participación.



Fuente: Encuestas perfil alumnado de nuevo ingreso curso 2010/11

2- ACCESO A LA UNIVERSIDAD.

Gráfico2.1. Naturaleza del centro en que los estudiantes encuestados cursaron el estudio de acceso.



Fuente: Encuestas perfil alumnado de nuevo ingreso curso 2010/11

Tabla 2.1: Especialidad del estudio de acceso al nivel universitario

OPCIONES	Nº ESTUDIANTES	PORCENTAJE
Bachillerato LOE		
Artes	2	1,12%
Ciencias y Tecnología	2	1,12%
Humanidades y Ciencias Sociales	28	15,64%
Bachillerato LOGSE		
Artes	2	1,12%
Ciencias de la Naturaleza y de la Salud	15	8,38%
Humanidades y Ciencias Sociales	68	37,99%
Tecnología	1	0,56%
COU		
Ciencias Sociales	7	3,91%
FORMACIÓN PROFESIONAL O TÍTULO EQUIVALENTE		
Actividades Físicas y Deportivas	2	1,12%
Administración y Gestión	6	3,35%
Artes y Artesanías	1	0,56%
Comercio y marketing	4	2,23%
Hostelería y Turismo	5	2,79%
Imagen y sonido	1	0,56%
Sanidad	6	3,35%
Servicios socioculturales y a la comunidad	29	16,20%

Fuente: Encuestas perfil alumnado de nuevo ingreso curso 2010/11

Tabla 2.2: Municipio del centro en el que cursó el último año del estudio de acceso

MUNICIPIO	Nº ESTUDIANTES	PORCENTAJE
06 - Badajoz:Badajoz - Badajoz	2	1,12%
06 - Badajoz:Badajoz - Cabeza del Buey	1	0,56%
06 - Badajoz:Badajoz - Mérida	1	0,56%
06 - Badajoz:Badajoz - Montijo	2	1,12%
06 - Badajoz:Badajoz - Villafranca de los Barros	1	0,56%
06 - Badajoz:Badajoz - Zafra	1	0,56%
08 - Barcelona:Barcelona - Barcelona	1	0,56%
10 - Cáceres:Cáceres - Trujillo	1	0,56%
11 - Cádiz:Cádiz - Arcos de la Frontera	1	0,56%
11 - Cádiz:Cádiz - Bornos	1	0,56%
11 - Cádiz:Cádiz - Chiclana de la Frontera	1	0,56%
11 - Cádiz:Cádiz - Chipiona	1	0,56%
11 - Cádiz:Cádiz - Conil de la Frontera	1	0,56%
11 - Cádiz:Cádiz - Jerez de la Frontera	2	1,12%
11 - Cádiz:Cádiz - Medina-Sidonia	1	0,56%
11 - Cádiz:Cádiz - Ubrique	2	1,12%
11 - Cádiz:Cádiz - Vejer de la Frontera	1	0,56%
13 - CiudadReal:CiudadReal - Puertollano	1	0,56%
13 - CiudadReal:CiudadReal - Villanueva de los Infantes	1	0,56%
14 - Córdoba:Córdoba - Baena	1	0,56%
14 - Córdoba:Córdoba - Córdoba	10	5,59%
14 - Córdoba:Córdoba - Fuente Palmera	1	0,56%
14 - Córdoba:Córdoba - Palma del Río	1	0,56%
21 - Huelva:Huelva - Aracena	4	2,23%
21 - Huelva:Huelva - Ayamonte	1	0,56%
21 - Huelva:Huelva - Bonares	1	0,56%
21 - Huelva:Huelva - Cortegana	2	1,12%
21 - Huelva:Huelva - Palma del Condado (La)	1	0,56%
35 - Las Palmas:Las Palmas - Puerto del Rosario	1	0,56%
41 - Sevilla:Sevilla - Alcalá de Guadaíra	7	3,91%
41 - Sevilla:Sevilla - Alcalá del Río	2	1,12%
41 - Sevilla:Sevilla - Algaba (La)	1	0,56%
41 - Sevilla:Sevilla - Arahal	2	1,12%
41 - Sevilla:Sevilla - Brenes	1	0,56%
41 - Sevilla:Sevilla - Carmona	1	0,56%
41 - Sevilla:Sevilla - Constantina	1	0,56%
41 - Sevilla:Sevilla - Coria del Río	1	0,56%
41 - Sevilla:Sevilla - Dos Hermanas	10	5,59%
41 - Sevilla:Sevilla - Estepa	1	0,56%
41 - Sevilla:Sevilla - Gerena	1	0,56%
41 - Sevilla:Sevilla - Gines	1	0,56%
41 - Sevilla:Sevilla - Lora del Río	3	1,68%
41 - Sevilla:Sevilla - Mairena del Aljarafe	4	2,23%
41 - Sevilla:Sevilla - Marchena	1	0,56%
41 - Sevilla:Sevilla - Morón de la Frontera	1	0,56%
41 - Sevilla:Sevilla - Olivares	1	0,56%
41 - Sevilla:Sevilla - Osuna	2	1,12%
41 - Sevilla:Sevilla - Palacios y Villafranca (Los)	1	0,56%
41 - Sevilla:Sevilla - Puebla del Río (La)	2	1,12%
41 - Sevilla:Sevilla - Rinconada (La)	2	1,12%
41 - Sevilla:Sevilla - Salteras	1	0,56%
41 - Sevilla:Sevilla - San Juan de Aznalfarache	1	0,56%
41 - Sevilla:Sevilla - Sanlúcar la Mayor	2	1,12%
41 - Sevilla:Sevilla - Sevilla	80	44,69%
41 - Sevilla:Sevilla - Utrera	2	1,12%
51 - Ceuta:Ceuta - Ceuta	1	0,56%

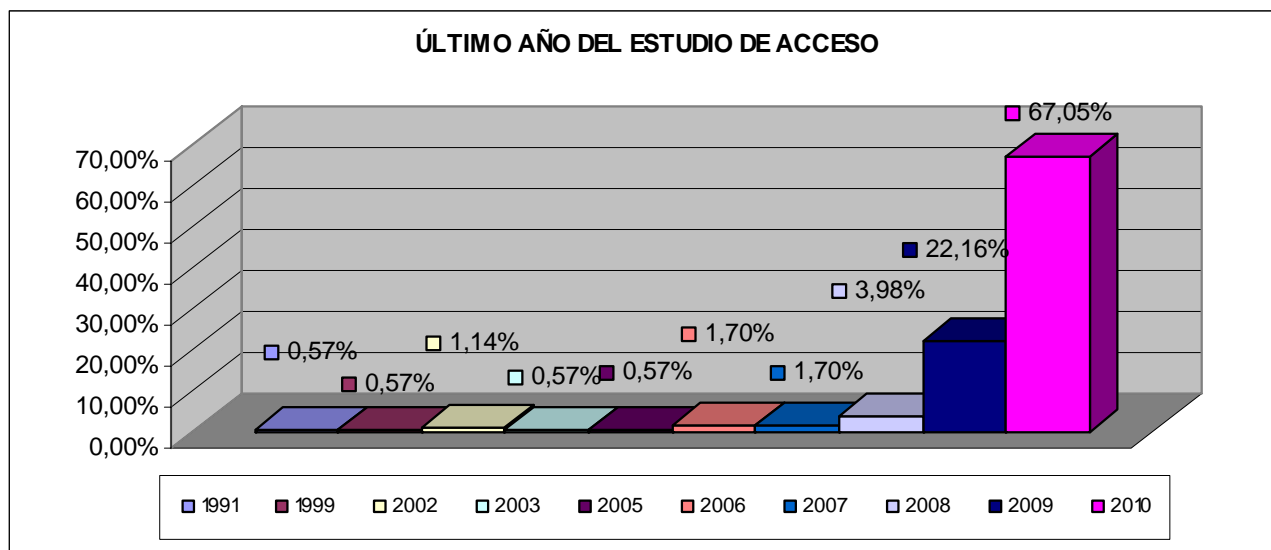
Fuente: Encuestas perfil alumnado de nuevo ingreso curso 2010/11

Tabla 2.3: País en el que cursó el último año del estudio de acceso

PAÍS	PORCENTAJE
UNIÓN EUROPEA:ESPAÑA	100,00%

Fuente: Encuestas perfil alumnado de nuevo ingreso curso 2010/11

Gráfico 2.2: Último año que cursó el título que le da acceso al nivel universitario



Fuente: Encuestas perfil alumnado de nuevo ingreso curso 2010/11

Tabla 2.4: Forma de admisión al estudio en la universidad

OPCIONES	PORCENTAJE
Mayores de 25 años	2,79%
Mayores de 40 años con acreditación de experiencia laboral o profesional	2,23%
Mediante posesión de los títulos de Técnico Superior correspondientes a las enseñanzas de Formación Profesional y Enseñanzas Artísticas o de Técnico Deportivo Superior correspondientes a las enseñanzas Deportivas o títulos equivalentes	29,05%
Mediante traslado de Expediente proveniente de otro estudio de grado (al menos 30 créditos reconocidos)	1,12%
Por poseer otro título universitario de grado o título equivalente	0,56%
Pruebas de Acceso a la Universidad (PAU y Pruebas de Acceso anteriores)	64,25%

Fuente: Encuestas perfil alumnado de nuevo ingreso curso 2010/11

Tabla 2.5: Nota media con la que el estudiante accede a la Universidad desagregado por forma de admisión al estudio en la universidad

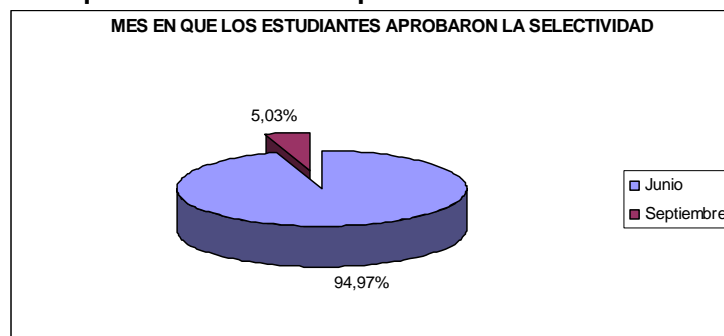
OPCIONES	N. MEDIA ¹	DESV. TIP.
Mayores de 25 años	5,70	0,65
Mayores de 40 años con acreditación de experiencia laboral o profesional	22,31	4,99
Mediante posesión de los títulos de Técnico Superior correspondientes a las enseñanzas de Formación Profesional y Enseñanzas Artísticas o de Técnico Deportivo Superior correspondientes a las enseñanzas Deportivas o títulos equivalentes	8,41	1,10
Mediante traslado de Expediente proveniente de otro estudio de grado (al menos 30 créditos reconocidos)	7,95	0,07
Por poseer otro título universitario de grado o título equivalente	7 ²	0
Pruebas de Acceso a la Universidad (PAU y Pruebas de Acceso anteriores)	7,86	0,99

Fuente: Encuestas perfil alumnado de nuevo ingreso curso 2010/11

Tabla 2.6: Porcentaje de estudiantes que accede al título con puntuación igual o superior a seis.

OPCIONES	PORCENTAJE
Mayores de 25 años	40,00%
Mayores de 40 años con acreditación de experiencia laboral o profesional	100%
Mediante posesión de los títulos de Técnico Superior correspondientes a las enseñanzas de Formación Profesional y Enseñanzas Artísticas o de Técnico Deportivo Superior correspondientes a las enseñanzas Deportivas o títulos equivalentes	100%
Mediante traslado de Expediente proveniente de otro estudio de grado (al menos 30 créditos reconocidos)	100%
Por poseer otro título universitario de grado o título equivalente	100%
Pruebas de Acceso a la Universidad (PAU y Pruebas de Acceso anteriores)	100%

Fuente: Encuestas perfil alumnado de nuevo ingreso curso 2010/11

Gráfico 2.3: Mes en que los estudiantes aprobaron el acceso a la universidad


Fuente: Encuestas perfil alumnado de nuevo ingreso curso 2010/11

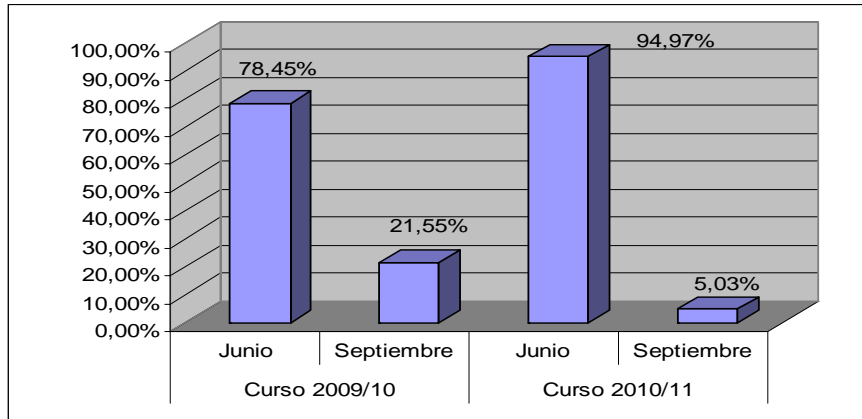
¹ VARIACIÓN DE LA NOTA DE ACCESO EN FUNCIÓN DE LA FORMA DE ADMISIÓN AL ESTUDIO EN LA UNIVERSIDAD:

FORMA DE ADMISIÓN AL ESTUDIO EN LA UNIVERSIDAD	VARIACIÓN DE LA NOTA DE ACCESO
Pruebas de Acceso a la Universidad (PAU y Pruebas de Acceso anteriores).	5-14 puntos
Estudiantes procedentes de sistemas miembros de la Unión Europea o de otros Estados con los que España haya suscrito Acuerdos Internacionales a este respecto que cumplan los requisitos exigidos en su respectivo país para el acceso a la universidad.	5 -14 puntos
Mediante posesión de los títulos de Técnico Superior correspondientes a las enseñanzas de Formación Profesional y Enseñanzas Artísticas o de Técnico Deportivo Superior correspondientes a las enseñanzas Deportivas o títulos equivalentes.	5- 14 puntos
Mayores de 25 años.	5 - 10 puntos
Mayores de 40 años con acreditación de experiencia laboral o profesional.	5-∞ puntos
Mayores de 45 años.	5- 10 puntos
Estudios procedentes de sistemas educativos extranjeros, previa solicitud de homologación, del título de origen al título español de bachiller.	1-14 puntos
Por poseer otro título universitario de grado o título equivalente.	1-4 puntos
Convalidación parcial de estudios extranjeros (al menos 30 créditos reconocidos).	No existe nota de acceso, sólo reconocimiento de créditos
Mediante traslado de Expediente proveniente de otro estudio de grado (al menos 30 créditos reconocidos).	No existe nota de acceso, según criterios Normativa admisión traslados UPO.
Incorporación desde enseñanzas anteriores a las establecidas por el RD 1393/2007.	Es lo mismo que poseer título universitario 1-4

Información facilitada: Área de Estudiantes UPO.

² Sólo un estudiante de la muestra analizada ha accedido a través de esta forma de admisión

Gráfico 2.4: Evolución del mes en que los estudiantes encuestados aprobaron el acceso a la universidad



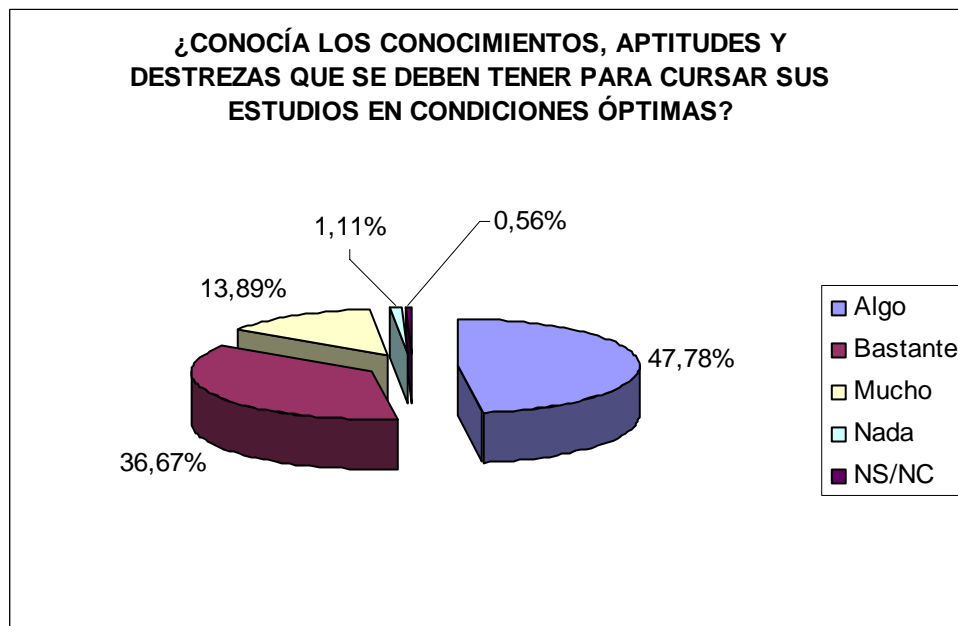
Fuente: Encuestas perfil alumnado de nuevo ingreso curso 2010/11

Tabla 2.7: Distribución de la elección del Título Oficial de Grado en Trabajo Social de la Universidad Pablo de Olavide, de Sevilla, en los cursos académicos 2009/10 y 2010/11.

	1ª OPCIÓN	2ª OPCIÓN	3ª OPCIÓN	4ª OPCIÓN
Curso 2009/10	65.22%	22.61%	7.83%	4.35%
Curso 2010/11	49,44%	25,56%	18,33%	6,67%

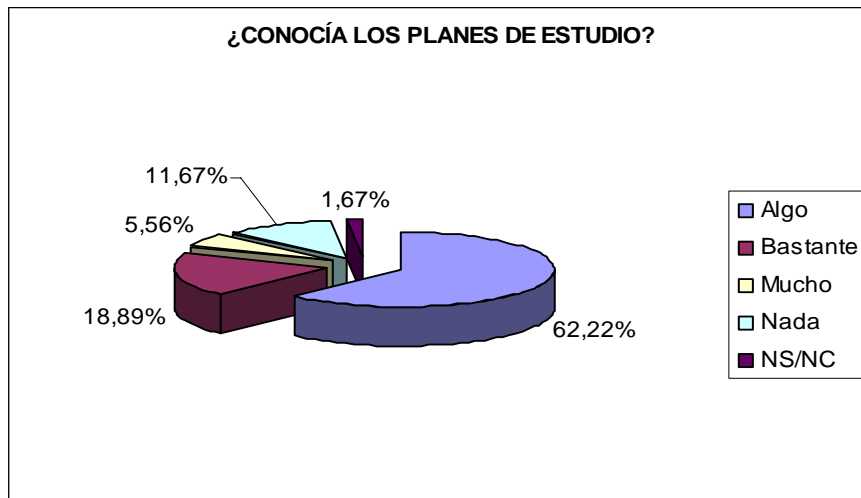
Fuente: Encuestas perfil alumnado de nuevo ingreso curso 2010/11

Gráfico 2.5: Al elegir los estudios es que se matricula ¿Conocía los conocimientos, aptitudes y destrezas que se deben tener para cursarlos en condiciones óptimas?



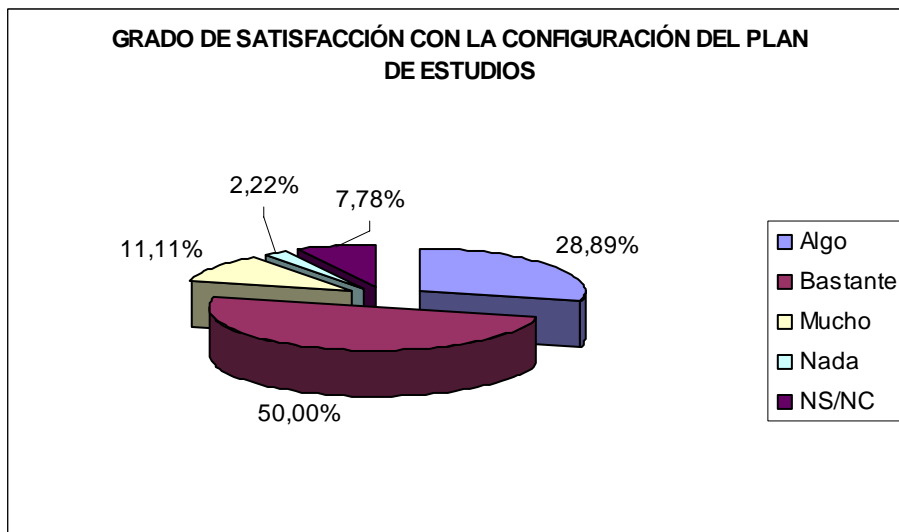
Fuente: Encuestas perfil alumnado de nuevo ingreso curso 2010/11

Gráfico 2.6: Al elegir los estudios en que se matricula, ¿conocía los planes de estudio?



Fuente: Encuestas perfil alumnado de nuevo ingreso curso 2010/11

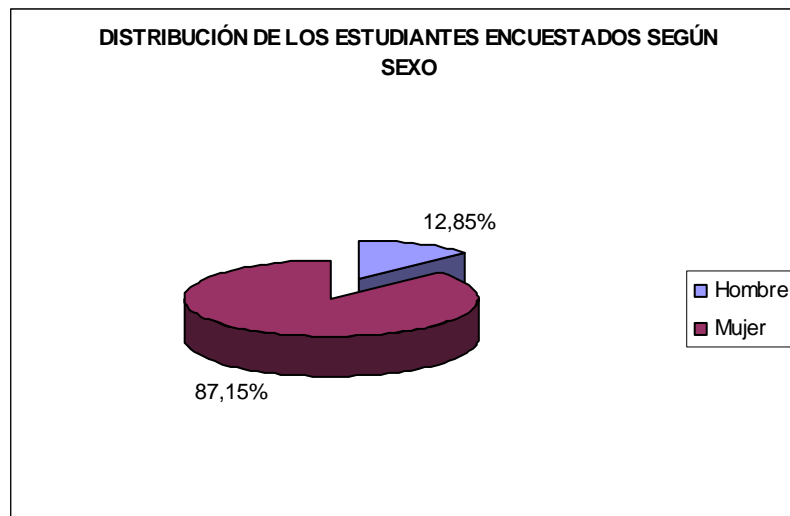
Gráfico 2.7: ¿En que grado está satisfecho con la configuración de los planes de estudio?



Fuente: Encuestas perfil alumnado de nuevo ingreso curso 2010/11

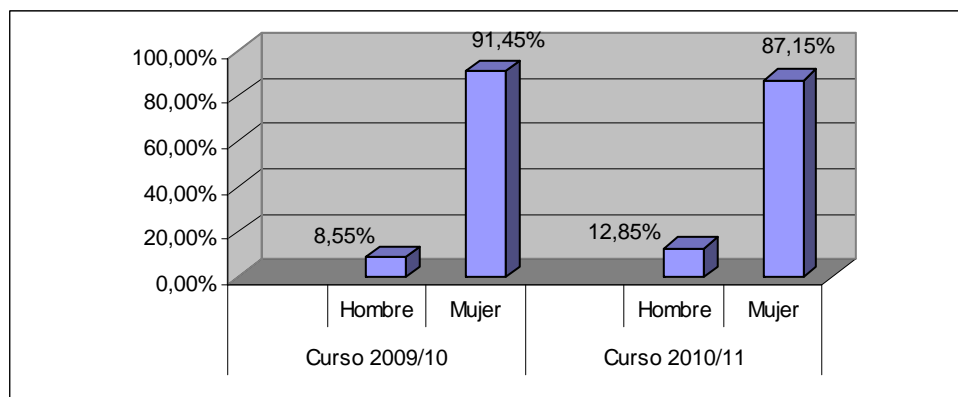
3-PERFIL SOCIODEMOGRÁFICO.

Gráfico 3.1: Distribución por sexo de los estudiantes de nuevo ingreso



Fuente: Encuestas perfil alumnado de nuevo ingreso curso 2010/11

Gráfico 3.2: Evolución de la distribución por sexo de los estudiantes de nuevo ingreso en el Título Oficial de Grado en Trabajo Social en la Universidad Pablo de Olavide, de Sevilla, en los cursos académicos 2009/10 y 2010/11



Fuente: Encuestas perfil alumnado de nuevo ingreso curso 2010/11

Tabla 3.1: Edad media del alumnado de nuevo ingreso

EDAD MEDIA	DESVIACIÓN TÍPICA
20.69	5.41

Fuente: Encuestas perfil alumnado de nuevo ingreso curso 2010/11

Tabla 3.2: Tipo de domicilio que tendrá durante el curso

TIPO DE RESIDENCIA	Nº DE ESTUDIANTES	PORCENTAJE
Colegio Mayor o Residencia Universitaria	11	6,15%
De otros familiares	6	3,35%
Hostal/Pensión/Casa particular		
Paterno	100	55,87%
Piso compartido de estudiantes	51	28,49%
Propio	11	6,15%

Fuente: Encuestas perfil alumnado de nuevo ingreso curso 2010/11

Tabla 3.4: Municipio de residencia del estudiante durante el curso

MUNICIPIO	Nº DE ESTUDIANTES	PORCENTAJES
14 - Córdoba:Córdoba - Córdoba	1	0,56%
41 - Sevilla:Sevilla - Alcalá de Guadaíra	7	3,93%
41 - Sevilla:Sevilla - Algaba (La)	2	1,12%
41 - Sevilla:Sevilla - Arahal	1	0,56%
41 - Sevilla:Sevilla - Brenes	1	0,56%
41 - Sevilla:Sevilla - Carmona	2	1,12%
41 - Sevilla:Sevilla - Castilleja de la Cuesta	1	0,56%
41 - Sevilla:Sevilla - Coria del Río	1	0,56%
41 - Sevilla:Sevilla - Dos Hermanas	18	10,11%
41 - Sevilla:Sevilla - Gelves	2	1,12%
41 - Sevilla:Sevilla - Gerena	1	0,56%
41 - Sevilla:Sevilla - Guillena	1	0,56%
41 - Sevilla:Sevilla - Huévar del Aljarafe	1	0,56%
41 - Sevilla:Sevilla - Lora del Río	4	2,25%
41 - Sevilla:Sevilla - Mairena del Aljarafe	7	3,93%
41 - Sevilla:Sevilla - Olivares	2	1,12%
41 - Sevilla:Sevilla - Palacios y Villafranca (Los)	3	1,69%
41 - Sevilla:Sevilla - Puebla de los Infantes (La)	1	0,56%
41 - Sevilla:Sevilla - Puebla del Río (La)	1	0,56%
41 - Sevilla:Sevilla - Rinconada (La)	4	2,25%
41 - Sevilla:Sevilla - Salteras	1	0,56%
41 - Sevilla:Sevilla - San Juan de Aznalfarache	2	1,12%
41 - Sevilla:Sevilla - Sanlúcar la Mayor	1	0,56%
41 - Sevilla:Sevilla - Sevilla	108	60,67%
41 - Sevilla:Sevilla - Tomares	2	1,12%
41 - Sevilla:Sevilla - Umbrete	1	0,56%
41 - Sevilla:Sevilla - Utrera	1	0,56%
41 - Sevilla:Sevilla - Valencina de la Concepción	1	0,56%

Fuente: Encuestas perfil alumnado de nuevo ingreso curso 2010/11

Tabla 3.5: Municipio del domicilio familiar

MUNICIPIO	Nº DE ESTUDIANTES	PORCENTAJES
06 - Badajoz:Badajoz - Badajoz	1	0,56%
06 - Badajoz:Badajoz - Burguillos del Cerro	1	0,56%
06 - Badajoz:Badajoz - Cabeza del Buey	1	0,56%
06 - Badajoz:Badajoz - Cabeza la Vaca	1	0,56%
06 - Badajoz:Badajoz - Mérida	1	0,56%
06 - Badajoz:Badajoz - Montijo	2	1,12%
06 - Badajoz:Badajoz - Segura de León	2	1,12%
06 - Badajoz:Badajoz - Zafra	1	0,56%
10 - Cáceres:Cáceres - Trujillo	1	0,56%
11 - Cádiz:Cádiz - Arcos de la Frontera	1	0,56%
11 - Cádiz:Cádiz - Bornos	1	0,56%
11 - Cádiz:Cádiz - Chiclana de la Frontera	1	0,56%
11 - Cádiz:Cádiz - Chipiona	1	0,56%
11 - Cádiz:Cádiz - Conil de la Frontera	1	0,56%
11 - Cádiz:Cádiz - Jerez de la Frontera	1	0,56%
11 - Cádiz:Cádiz - Medina-Sidonia	1	0,56%
11 - Cádiz:Cádiz - Ubrique	2	1,12%
11 - Cádiz:Cádiz - Vejer de la Frontera	1	0,56%
13 - CiudadReal:CiudadReal - Puertollano	1	0,56%
14 - Córdoba:Córdoba - Baena	1	0,56%
14 - Córdoba:Córdoba - Córdoba	9	5,06%
14 - Córdoba:Córdoba - Dos Torres	1	0,56%
14 - Córdoba:Córdoba - Fuente Palmera	1	0,56%
14 - Córdoba:Córdoba - Palma del Río	1	0,56%
21 - Huelva:Huelva - Aracena	2	1,12%
21 - Huelva:Huelva - Ayamonte	1	0,56%
21 - Huelva:Huelva - Cortegana	1	0,56%
21 - Huelva:Huelva - Jabugo	4	2,25%
21 - Huelva:Huelva - Lepe	1	0,56%
21 - Huelva:Huelva - Palma del Condado (La)	1	0,56%
21 - Huelva:Huelva - Rociana del Condado	1	0,56%
21 - Huelva:Huelva - Santa Olalla del Cala	1	0,56%
41 - Sevilla:Sevilla - Alcalá de Guadaíra	7	3,93%
41 - Sevilla:Sevilla - Algaba (La)	2	1,12%

41 - Sevilla:Sevilla - Algámitas	1	0,56%
41 - Sevilla:Sevilla - Arahál	2	1,12%
41 - Sevilla:Sevilla - Brenes	1	0,56%
41 - Sevilla:Sevilla - Carmona	2	1,12%
41 - Sevilla:Sevilla - Castilleja de la Cuesta	1	0,56%
41 - Sevilla:Sevilla - Constantina	1	0,56%
41 - Sevilla:Sevilla - Coria del Río	1	0,56%
41 - Sevilla:Sevilla - Dos Hermanas	9	5,06%
41 - Sevilla:Sevilla - Gelves	2	1,12%
41 - Sevilla:Sevilla - Gerena	1	0,56%
41 - Sevilla:Sevilla - Gilena	1	0,56%
41 - Sevilla:Sevilla - Guillena	1	0,56%
41 - Sevilla:Sevilla - Huévar del Aljarafe	1	0,56%
41 - Sevilla:Sevilla - Lora del Río	5	2,81%
41 - Sevilla:Sevilla - Luisiana (La)	1	0,56%
41 - Sevilla:Sevilla - Mairena del Aljarafe	6	3,37%
41 - Sevilla:Sevilla - Marchena	1	0,56%
41 - Sevilla:Sevilla - Morón de la Frontera	3	1,69%
41 - Sevilla:Sevilla - Olivares	1	0,56%
41 - Sevilla:Sevilla - Osuna	1	0,56%
41 - Sevilla:Sevilla - Palacios y Villafranca (Los)	3	1,69%
41 - Sevilla:Sevilla - Pedrera	2	1,12%
41 - Sevilla:Sevilla - Puebla de los Infantes (La)	1	0,56%
41 - Sevilla:Sevilla - Puebla del Río (La)	1	0,56%
41 - Sevilla:Sevilla - Rinconada (La)	4	2,25%
41 - Sevilla:Sevilla - Roda de Andalucía (La)	2	1,12%
41 - Sevilla:Sevilla - Salteras	1	0,56%
41 - Sevilla:Sevilla - San Juan de Aznalfarache	2	1,12%
41 - Sevilla:Sevilla - Sanlúcar la Mayor	1	0,56%
41 - Sevilla:Sevilla - Sevilla	57	32,02%
41 - Sevilla:Sevilla - Tomares	2	1,12%
41 - Sevilla:Sevilla - Umbrete	1	0,56%
41 - Sevilla:Sevilla - Valencina de la Concepción	1	0,56%
41 - Sevilla:Sevilla - Villanueva de San Juan	1	0,56%
51 - Ceuta:Ceuta - Ceuta	1	0,56%

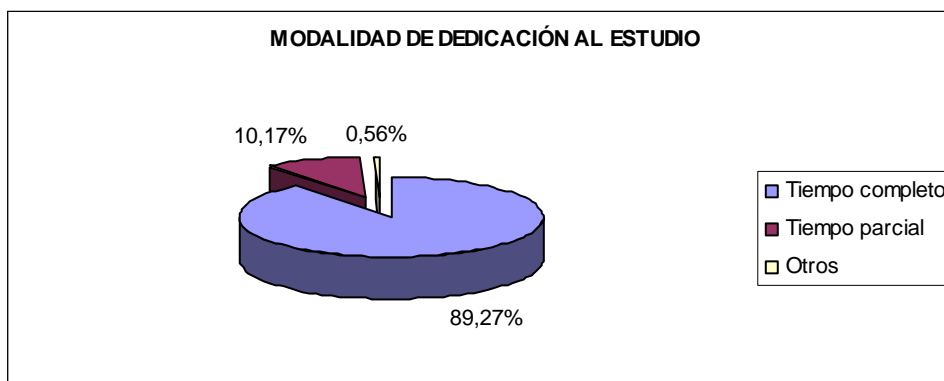
Fuente: Encuestas perfil alumnado de nuevo ingreso curso 2010/11

Tabla 3.6: País del domicilio familiar de residencia habitual de los estudiantes encuestados

PAÍS	PORCENTAJE
Unión Europea: España	100%

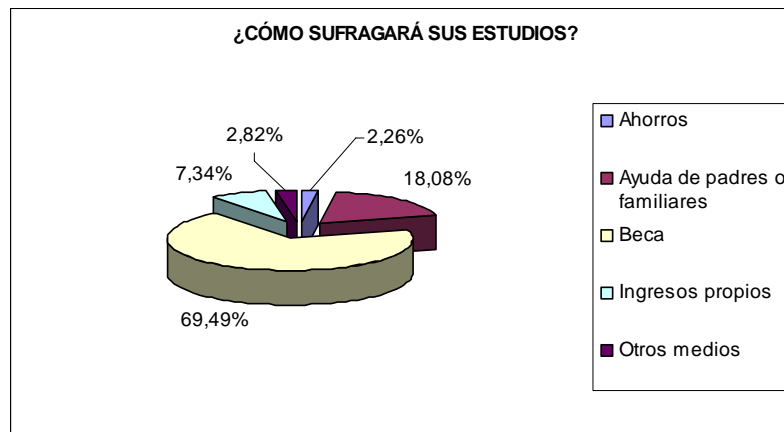
Fuente: Encuestas perfil alumnado de nuevo ingreso curso 2010/11

Gráfico 3.3: Modalidad reconocida de dedicación al estudio



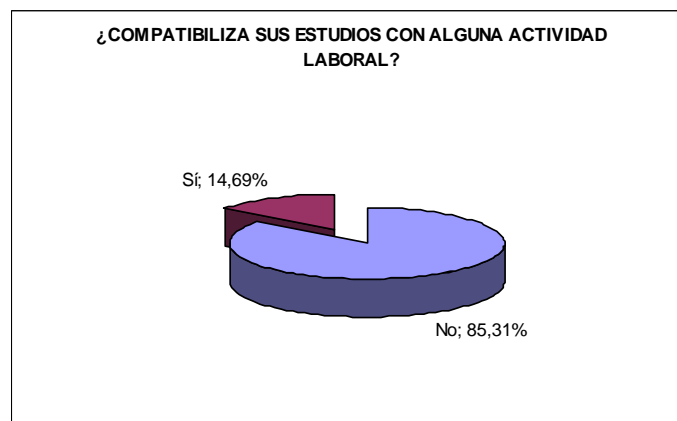
Fuente: Encuestas perfil alumnado de nuevo ingreso curso 2010/11

Gráfico 3.4: ¿Cómo sufragará sus estudios?



Fuente: Encuestas perfil alumnado de nuevo ingreso curso 2010/11

Gráfico 3.5: ¿Compatibiliza sus estudios con alguna actividad laboral?



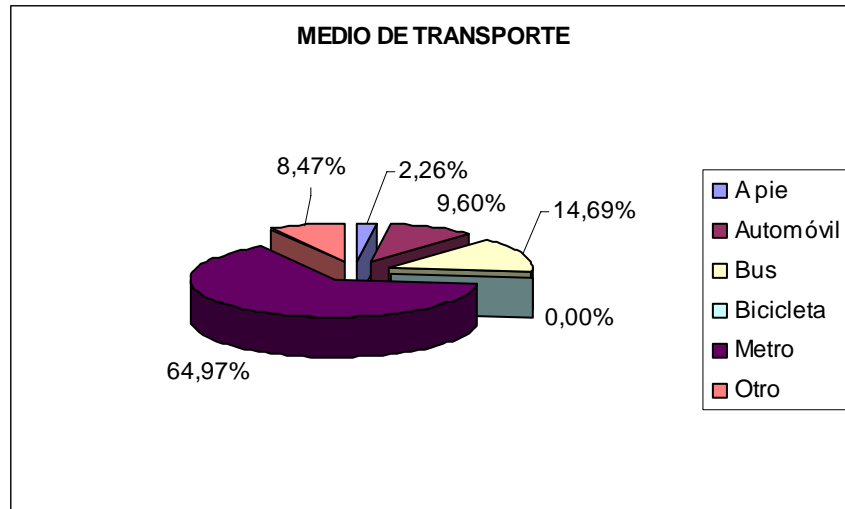
Fuente: Encuestas perfil alumnado de nuevo ingreso curso 2010/11

Tabla 3.7 Trabajo del estudiante que compatibiliza sus estudios con alguna actividad laboral

TRABAJO	PORCENTAJE
Auxiliares de enfermería hospitalaria	7,69%
Azafatas de tierra y asistentes de grupos turísticos	7,69%
Azafatas o camareros de avión, barco y tren	3,85%
Camareros	7,69%
Cocineros	3,85%
Dependientes en tiendas y almacenes	3,85%
Empleados administrativos con tareas de atención al público no clasificados anteriormente	7,69%
Empleados administrativos sin tareas de atención al público no clasificados anteriormente	3,85%
Gerentes de empresas de actividades recreativas, culturales y deportivas	3,85%
Gerentes de restaurantes	3,85%
Operadores de grúas, camiones montacargas y de maquinaria similar de movimiento de materiales	3,85%
Otras ocupaciones elementales	7,69%
Otros profesionales de la sanidad	3,85%
Otros profesores y profesionales de la enseñanza	3,85%
Otros Técnicos sanitarios	3,85%
Profesionales de apoyo de las administraciones públicas de servicios sociales	3,85%
Profesionales de la salud	3,85%
Profesores de música y danza fuera del sistema educativo	3,85%
Reponedores	3,85%
Técnicos educadores de educación especial	3,85%
Técnicos sanitarios	3,85%

Fuente: Encuestas perfil alumnado de nuevo ingreso curso 2010/11

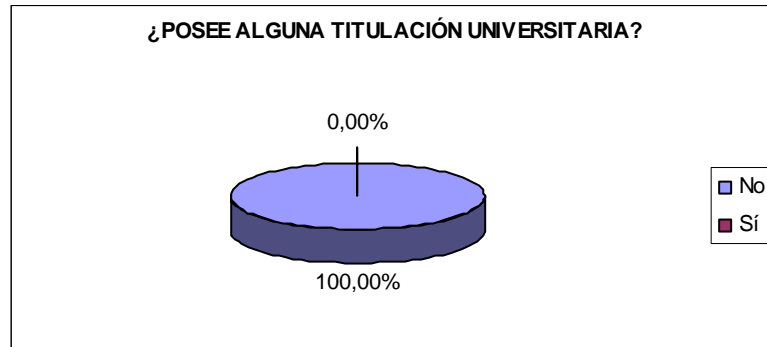
Gráfico 3.6: ¿Qué medio de transporte utilizará para desplazarse durante el curso a la Universidad?



Fuente: Encuestas perfil alumnado de nuevo ingreso curso 2010/11

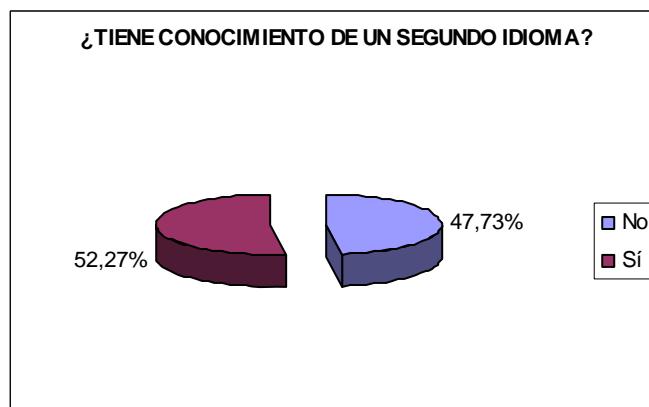
4-FORMACIÓN ACADÉMICA DEL ALUMNADO:

Gráfico 4.1: ¿Posee alguna titulación universitaria?



Fuente: Encuestas perfil alumnado de nuevo ingreso curso 2010/11

Gráfico 4.2: ¿Tiene conocimiento de un segundo idioma?



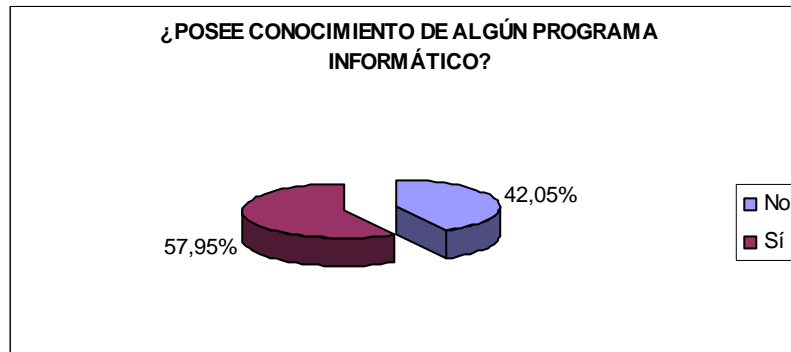
Fuente: Encuestas perfil alumnado de nuevo ingreso curso 2010/11

Tabla 4.1: Conocimiento de idiomas previos a la matriculación en la Universidad.

IDIOMA	PORCENTAJE
Inglés	72,53%
Francés	4,40%
Inglés- Francés	19,78%
Inglés- Catalán	1,10%
Inglés –Alemán	1,10%
Portugués	1,10%

Fuente: Encuestas perfil alumnado de nuevo ingreso curso 2010/11

Gráfico 4.3: ¿Posee conocimiento de algún programa informático?



Fuente: Encuestas perfil alumnado de nuevo ingreso curso 2010/11

Tabla 4.2: Programas informáticos en los que el alumnado posee conocimiento

PROGRAMA INFORMÁTICO	PORCENTAJE
Programación	1.06%
Bases de datos	6.38%
Hoja de Cálculo	4.26%
Internet	38.30%
Procesador de texto	46.81%
Otros programas	3.19%

Fuente: Encuestas perfil alumnado de nuevo ingreso curso 2010/11

5-OTROS ASPECTOS:

5.1-INFLUENCIA DE LOS SIGUIENTES ASPECTOS EN LA DECISIÓN DE ESTUDIAR EN LA UPO

Tabla 5.1.1.

ASPECTOS	NADA	ALGO	BASTANTE	MUCHO	NS/NC
Prestigio de la Universidad Pablo de Olavide	19,54%	35,06%	29,31%	11,49%	4,60%
Ayuda financiera de la Universidad	48,28%	32,18%	7,47%	1,15%	10,92%
Programación de actividades recreativas y culturales	29,31%	37,36%	18,39%	9,20%	5,75%
Salidas profesionales	8,62%	21,84%	36,21%	27,59%	5,75%
Escasa masificación y trato personalizado	20,11%	35,63%	27,59%	9,20%	7,47%
Ubicación geográfica	45,40%	21,84%	13,79%	14,94%	4,02%
Centralización del Campus	32,18%	32,76%	17,82%	13,79%	3,45%
Oferta de titulaciones	5,17%	18,39%	38,51%	33,91%	4,02%
Aspectos económicos	33,91%	34,48%	16,09%	4,60%	10,92%
La vocación por la titulación	2,87%	7,47%	26,44%	60,34%	2,87%

Fuente: Encuestas perfil alumnado de nuevo ingreso curso 2010/11

Otro aspecto considerado en la decisión de estudiar en la UPO, es ser la única universidad sevillana que oferta el Título Oficial de Grado en Trabajo Social.

5.2-INFLUENCIA DE LOS SIGUIENTES MOTIVOS PARA ELEGIR MATRICULARSE EN EL TÍTULO OFICIAL DE GRADO EN TRABAJO SOCIAL.

Tabla 5.2.1.

MOTIVOS	NADA	ALGO	BASTANTE	MUCHO	NS/NC
Perspectivas laborales	4,02%	14,94%	46,55%	32,76%	1,72%
Mejorar conocimientos y destrezas técnicas	2,30%	22,99%	44,25%	28,74%	1,72%
Mejorar oportunidades de ascenso en el empleo	14,37%	18,97%	33,33%	31,61%	1,72%
Por exclusión de otros estudios	58,05%	21,26%	6,90%	9,20%	4,60%
Adaptación a mis aptitudes	6,32%	17,24%	41,38%	31,61%	3,45%
Desarrollar habilidades de liderazgo	32,18%	31,03%	21,84%	10,92%	4,02%
Falta de ayudas para cursar otros estudios	78,16%	9,77%	4,60%	1,72%	5,75%
Consejo de familiares, amigos...	29,89%	37,93%	19,54%	10,34%	2,30%

Fuente: Encuestas perfil alumnado de nuevo ingreso curso 2010/11

5.3-NIVEL DE AYUDA QUE LOS ESTUDIANTES ANALIZADOS EN NUESTRA MUESTRA NECESITAN.

Tabla 5.3.1.

	NADA	ALGO	BASTANTE	MUCHO	NS/NC
Idiomas	0,58%	27,75%	38,73%	31,79%	1,16%
Capacidad de comprensión lectora	48,85%	37,36%	8,62%	4,02%	1,15%
Capacidad de redacción	30,46%	51,72%	12,07%	4,60%	1,15%
Destrezas matemáticas	14,37%	38,51%	26,44%	18,39%	2,30%
Técnicas de estudio	18,97%	58,05%	16,67%	5,17%	1,15%
Orientación profesional	10,92%	39,66%	36,21%	11,49%	1,72%
Usos de la biblioteca	18,97%	47,13%	20,69%	11,49%	1,72%
Relaciones personales	40,23%	41,38%	9,77%	5,17%	3,45%
Crecimiento y desarrollo personal	20,69%	45,98%	20,11%	9,77%	3,45%
Destrezas informáticas	14,37%	48,28%	25,29%	10,34%	1,72%

Fuente: Encuestas perfil alumnado de nuevo ingreso curso 2010/11

5.4-IMPORTANCIA OTORGADA POR LOS ESTUDIANTES QUE INICIAN SUS ESTUDIOS EN EL PRIMER CURSO DEL TÍTULO OFICIAL DE GRADO EN TRABAJO SOCIAL.

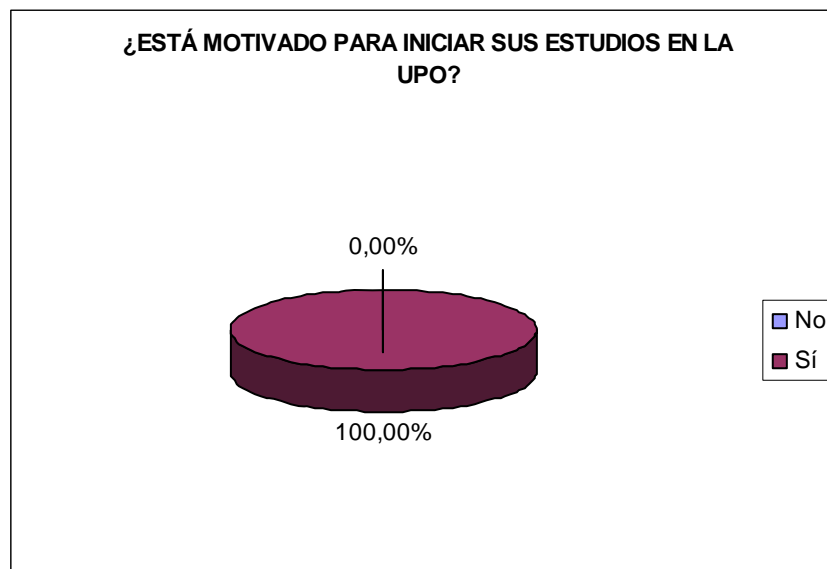
Tabla 5.4.1.

	NADA	ALGO	BASTANTE	MUCHO	NS/NC
Deportes	16,09%	36,21%	27,59%	17,82%	2,30%
Talleres/Seminarios de idiomas	7,47%	17,24%	46,55%	27,01%	1,72%
Talleres/ Seminarios de informática	14,94%	39,08%	34,48%	9,77%	1,72%
Actividades culturales y sociales	5,17%	23,56%	36,78%	32,18%	2,30%

Fuente: Encuestas perfil alumnado de nuevo ingreso curso 2010/11

5.5-¿EL ALUMNADO ESTÁ MOTIVADO PARA INICIAR SUS ESTUDIOS EN ESTA UNIVERSIDAD?

Gráfico 5.5.1.



Fuente: Encuestas perfil alumnado de nuevo ingreso curso 2010/11

5.6-¿HAN EJERCIDO UNA INFLUENCIA SIGNIFICATIVA EN LA DECISIÓN DE ESTUDIAR EN LA UNIVERSIDAD PABLO DE OLAVIDE, DE SEVILLA?

Gráfico 5.6.1.

	SÍ	NO
Padres	23,89%	76,11%
Profesores/as de secundaria	12,78%	87,22%
Estudiantes UPO	29,44%	70,56%
Antiguos Estudiantes UPO	16,67%	83,33%
NS/NC	37,22%	62,78%

Fuente: Encuestas perfil alumnado de nuevo ingreso curso 2010/11

5.7-PRINCIPALES MEDIOS A TRAVÉS DE LOS CUALES LOS ESTUDIANTES QUE INICIAN SUS ESTUDIOS EN EL TÍTULO OFICIAL DE GRADO EN TRABAJO SOCIAL HAN RECIBIDO INFORMACIÓN DE LA UPO.

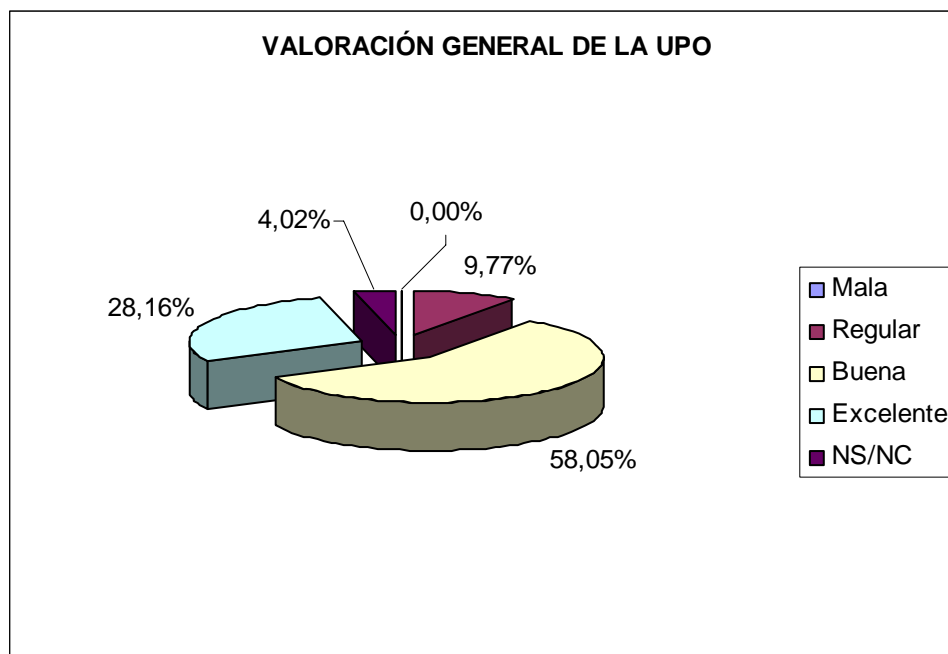
Tabla 5.7.1.

	NADA	ALGO	BASTANTE	MUCHO	NS/NC
La página Web (www.upo.es)	9,77%	25,29%	35,06%	25,86%	4,02%
Redes sociales	29,31%	45,98%	14,94%	5,17%	4,60%
Visitas a Ferias de Estudiantes	74,14%	8,05%	10,92%	2,30%	4,60%
Carteles y folletos	38,51%	41,95%	12,64%	1,72%	5,17%
Los comentarios de personas del entorno	10,92%	33,33%	40,23%	12,07%	3,45%
Los medios de comunicación externos (prensa, radio y televisión)	51,15%	36,78%	4,60%	4,02%	3,45%
Visitas de responsables de la Universidad al centro educativo	61,49%	16,09%	11,49%	5,75%	5,17%

Fuente: Encuestas perfil alumnado de nuevo ingreso curso 2010/11

5.8-VALORACIÓN GENERAL DE LA UPO

Gráfico 5.8.1.



Fuente: Encuestas perfil alumnado de nuevo ingreso curso 2010/11

ANEXO I
Informe sobre el Perfil del Alumnado
de Nuevo Ingreso del Doble Grado en Trabajo
Social y Educación Social

Área de Planificación, Análisis y Calidad
Universidad Pablo de Olavide, de Sevilla



ÍNDICE

1. Muestra	Página 2
2 Acceso a la Universidad	Página 4
3. Perfil sociodemográfico	Página 9
4. Formación académica del alumnado	Página 13
5. Otros aspectos	Página 15

1. Muestra

Los resultados plasmados en este estudio, están basados en la información obtenida de las encuestas realizadas al alumnado que inicia sus estudios en primer curso del Doble Grado en Trabajo Social y Educación Social, en la Universidad Pablo de Olavide, de Sevilla, en el curso académico 2010/11.

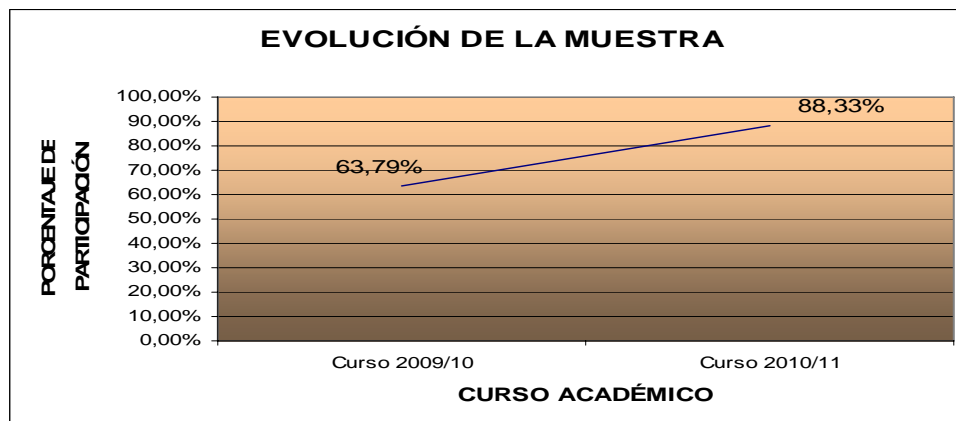
El objeto del presente estudio es conocer el perfil del estudiante de nuevo ingreso del Doble Grado en Trabajo Social y Educación Social de la Universidad Pablo de Olavide, de Sevilla. Para ello, desde el Área de Planificación, Análisis y Calidad se ha diseñado un cuestionario a través del cual se ha recogido aquella información del alumnado que nos ha permitido conocer aspectos relacionados con la trayectoria académica, expectativas, motivaciones, intereses, etc...

Tabla 1.1 Ficha técnica del estudio sobre el perfil del alumnado de nuevo ingreso.

FICHA TÉCNICA DEL ESTUDIO ACERCA DEL PERFIL DEL ALUMNADO DE NUEVO INGRESO				
Estudio realizado por el <i>Área de Planificación, Análisis y Calidad</i> dependiente del Vicerrectorado de Calidad y Planificación de la Universidad Pablo de Olavide de Sevilla				
Período de evaluación: Curso académico 2010/11				
Objeto de estudio: Perfil del alumnado de nuevo ingreso				
Periodo de realización del trabajo de campo: -septiembre-noviembre - 2010				
Instrumento de evaluación: cuestionario realizado al alumnado de nuevo ingreso con preguntas acerca de su perfil sociodemográfico, trayectoria académica, tipo de acceso, formación, expectativas, necesidades...				
Análisis de datos: paquete de análisis estadístico SPSS 18.0 para Windows y hoja de cálculo Microsoft Excel.				
CONCEPTO		DEFINICIÓN	RESULTADOS	TASA DE RESPUESTA
Cuestionario	Población	Estudiantes de nuevo ingreso en el Doble Grado en Trabajo Social y Educación Social en la UPO	60	88.33%
	Muestra	Cuestionarios cumplimentados por los estudiantes de nuevo ingreso en el Doble Grado en Trabajo Social y Educación Social en la UPO	53	

Fuente: Área de Gestión Académica y Encuestas perfil alumnado de nuevo ingreso curso 2010/11

Gráfico 1.1: Evolución de la muestra



Fuente: Área de Gestión Académica y Encuestas perfil alumnado de nuevo ingreso curso 2010/11

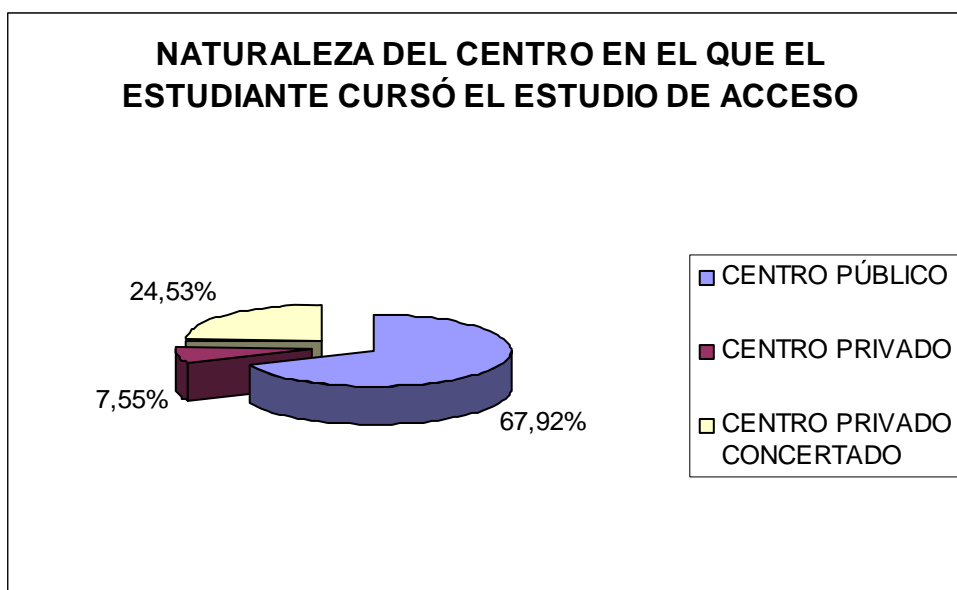
Gráfico 1.2: Tasa de participación.



Fuente: Encuestas perfil alumnado de nuevo ingreso curso 2010/11

2- ACCESO A LA UNIVERSIDAD.

Gráfico2.1. Naturaleza del centro en que los estudiantes encuestados cursaron el estudio de acceso.



Fuente: Encuestas perfil alumnado de nuevo ingreso curso 2010/11

Tabla 2.1: Especialidad del estudio de acceso al nivel universitario

OPCIONES	Nº ESTUDIANTES	PORCENTAJE
Bachillerato LOE		
Ciencias y Tecnología	3	5,66%
Humanidades y Ciencias Sociales	21	39,62%
Bachillerato LOGSE		
Humanidades y Ciencias Sociales	12	22,64%
Ciencias de la Naturaleza y de la Salud	5	9,43%
COU		
Ciencias Sociales	2	3,77%
FORMACIÓN PROFESIONAL O TÍTULO EQUIVALENTE		
Hostelería y turismo	1	1,89%
Comercio y marketing	1	1,89%
Imagen y Sonido	1	1,89%
Servicios socioculturales y a la comunidad	7	13,21%

Fuente: Encuestas perfil alumnado de nuevo ingreso curso 2010/11

Tabla 2.2: Municipio del centro en el que cursó el último año del estudio de acceso

MUNICIPIO	Nº ESTUDIANTES	PORCENTAJE
06 - Badajoz:Badajoz - Badajoz	1	1,89%
06 - Badajoz:Badajoz - Montijo	2	3,77%
06 - Badajoz:Badajoz - Villafranca de los Barros	2	3,77%
06 - Badajoz:Badajoz - Zalamea de la Serena	1	1,89%
10 - Cáceres:Cáceres - Miajadas	1	1,89%
11 - Cádiz:Cádiz - Arcos de la Frontera	2	3,77%
11 - Cádiz:Cádiz - Cádiz	1	1,89%
11 - Cádiz:Cádiz - Jerez de la Frontera	1	1,89%
11 - Cádiz:Cádiz - Puerto de Santa María (El)	1	1,89%
11 - Cádiz:Cádiz - Puerto Real	1	1,89%
14 - Córdoba:Córdoba - Córdoba	8	15,09%
18 - Granada:Granada - Granada	1	1,89%
39 - Cantabria:Cantabria - Santander	3	5,66%
41 - Sevilla:Sevilla - Alcalá de Guadaíra	1	1,89%
41 - Sevilla:Sevilla - Cabezas de San Juan (Las)	1	1,89%
41 - Sevilla:Sevilla - Castilleja de la Cuesta	2	3,77%
41 - Sevilla:Sevilla - Dos Hermanas	1	1,89%
41 - Sevilla:Sevilla - Estepa	2	3,77%
41 - Sevilla:Sevilla - Fuentes de Andalucía	1	1,89%
41 - Sevilla:Sevilla - Pilas	1	1,89%
41 - Sevilla:Sevilla - Sanlúcar la Mayor	1	1,89%
41 - Sevilla:Sevilla - Saucejo (El)	1	1,89%
41 - Sevilla:Sevilla - Sevilla	14	26,42%
41 - Sevilla:Sevilla - Tomares	1	1,89%
41 - Sevilla:Sevilla - Utrera	1	1,89%
41 - Sevilla:Sevilla - Valencina de la Concepción	1	1,89%

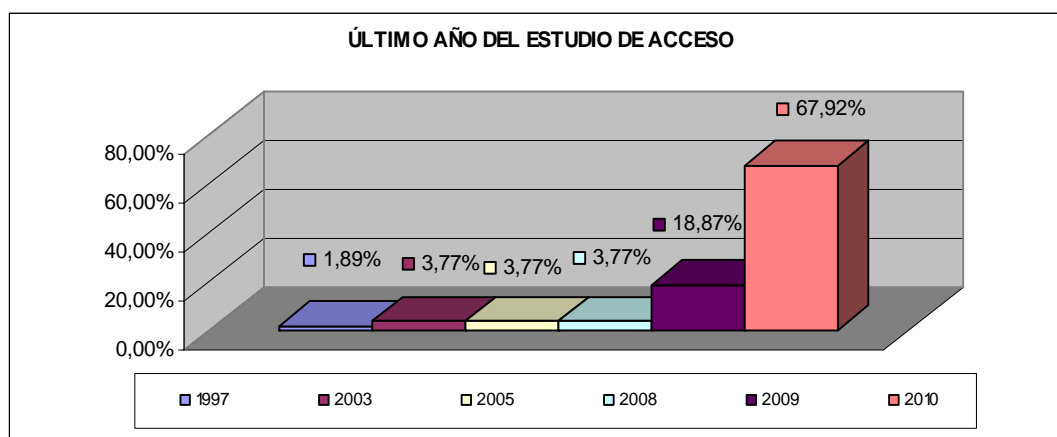
Fuente: Encuestas perfil alumnado de nuevo ingreso curso 2010/11

Tabla 2.3: País en el que cursó el último año del estudio de acceso

PAÍS	PORCENTAJE
UNIÓN EUROPEA:ESPAÑA	100,00%

Fuente: Encuestas perfil alumnado de nuevo ingreso curso 2010/11

Gráfico 2.2: Último año que cursó el título que le da acceso al nivel universitario



Fuente: Encuestas perfil alumnado de nuevo ingreso curso 2010/11

Tabla 2.4: Forma de admisión al estudio en la universidad

OPCIONES	PORCENTAJE
Mediante posesión de los títulos de Técnico Superior correspondientes a las enseñanzas de Formación Profesional y Enseñanzas Artísticas o de Técnico Deportivo Superior correspondientes a las enseñanzas Deportivas o títulos equivalentes	18.87%
Mediante traslado de Expediente proveniente de otro estudio de grado (al menos 30 créditos reconocidos)	1.89%
Pruebas de Acceso a la Universidad (PAU y Pruebas de Acceso anteriores)	79.25%

Fuente: Encuestas perfil alumnado de nuevo ingreso curso 2010/11

Tabla 2.5: Nota media con la que el estudiante accede a la Universidad desagregado por forma de admisión al estudio en la universidad

OPCIONES	N. MEDIA ¹	DESV. TIP.
Mediante posesión de los títulos de Técnico Superior correspondientes a las enseñanzas de Formación Profesional y Enseñanzas Artísticas o de Técnico Deportivo Superior correspondientes a las enseñanzas Deportivas o títulos equivalentes	9.46	1.00
Mediante traslado de Expediente proveniente de otro estudio de grado (al menos 30 créditos reconocidos)	12.55 ²	0
Pruebas de Acceso a la Universidad (PAU y Pruebas de Acceso anteriores)	9.61	0.88

Fuente: Encuestas perfil alumnado de nuevo ingreso curso 2010/11

Tabla 2.6: Porcentaje de estudiantes que accede al título con puntuación igual o superior a seis.

OPCIONES	PORCENTAJE
Mediante posesión de los títulos de Técnico Superior correspondientes a las enseñanzas de Formación Profesional y Enseñanzas Artísticas o de Técnico Deportivo Superior correspondientes a las enseñanzas Deportivas o títulos equivalentes	100%
Mediante traslado de Expediente proveniente de otro estudio de grado (al menos 30 créditos reconocidos)	100%
Pruebas de Acceso a la Universidad (PAU y Pruebas de Acceso anteriores)	100%

Fuente: Encuestas perfil alumnado de nuevo ingreso curso 2010/11

Gráfico 2.3: Mes en que los estudiantes aprobaron el acceso a la universidad



Fuente: Encuestas perfil alumnado de nuevo ingreso curso 2010/11

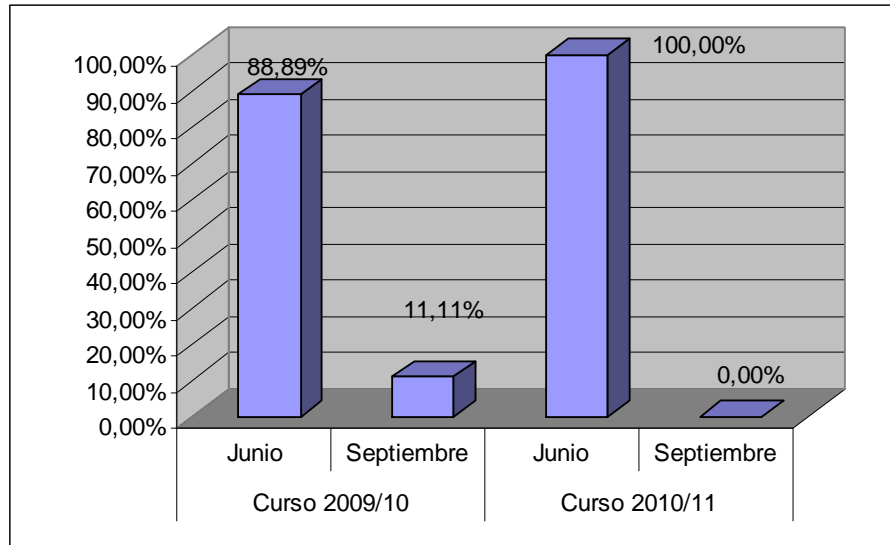
¹ VARIACIÓN DE LA NOTA DE ACCESO EN FUNCIÓN DE LA FORMA DE ADMISIÓN AL ESTUDIO EN LA UNIVERSIDAD:

FORMA DE ADMISIÓN AL ESTUDIO EN LA UNIVERSIDAD	VARIACIÓN DE LA NOTA DE ACCESO
Pruebas de Acceso a la Universidad (PAU y Pruebas de Acceso anteriores).	5-14 puntos
Estudiantes procedentes de sistemas miembros de la Unión Europea o de otros Estados con los que España haya suscrito Acuerdos Internacionales a este respecto que cumplan los requisitos exigidos en su respectivo país para el acceso a la universidad.	5 -14 puntos
Mediante posesión de los títulos de Técnico Superior correspondientes a las enseñanzas de Formación Profesional y Enseñanzas Artísticas o de Técnico Deportivo Superior correspondientes a las enseñanzas Deportivas o títulos equivalentes.	5- 14 puntos
Mayores de 25 años.	5 - 10 puntos
Mayores de 40 años con acreditación de experiencia laboral o profesional.	5-∞ puntos
Mayores de 45 años.	5- 10 puntos
Estudios procedentes de sistemas educativos extranjeros, previa solicitud de homologación, del título de origen al título español de bachiller.	1-14 puntos
Por poseer otro título universitario de grado o título equivalente.	1-4 puntos
Convalidación parcial de estudios extranjeros (al menos 30 créditos reconocidos).	No existe nota de acceso, sólo reconocimiento de créditos
Mediante traslado de Expediente proveniente de otro estudio de grado (al menos 30 créditos reconocidos).	No existe nota de acceso, según criterios Normativa admisión traslados UPO.
Incorporación desde enseñanzas anteriores a las establecidas por el RD 1393/2007.	Es lo mismo que poseer título universitario 1-4

Información facilitada: Área de Estudiantes UPO.

² Sólo un estudiante de la muestra analizada ha accedido a través de esta forma de admisión.

Gráfico 2.4: Evolución del mes en que los estudiantes encuestados aprobaron el acceso a la universidad



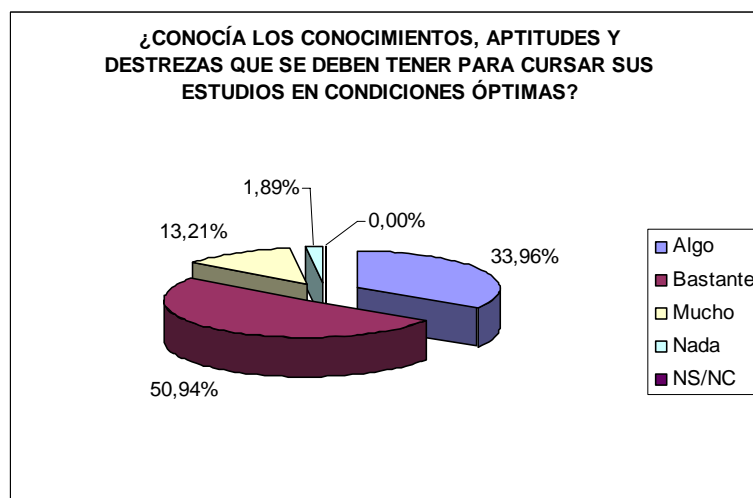
Fuente: Encuestas perfil alumnado de nuevo ingreso curso 2010/11

Tabla 2.7: Distribución de la elección del Doble Grado en Trabajo Social y Educación Social de la Universidad Pablo de Olavide, de Sevilla, en los cursos académicos 2009/10 y 2010/11.

	1ª OPCIÓN	2ª OPCIÓN	3ª OPCIÓN	4ª OPCIÓN
Curso 2009/10	91.89%	5.41%	2.70%	0.00%
Curso 2010/11	86,79%	5,66%	7,55%	0,00%

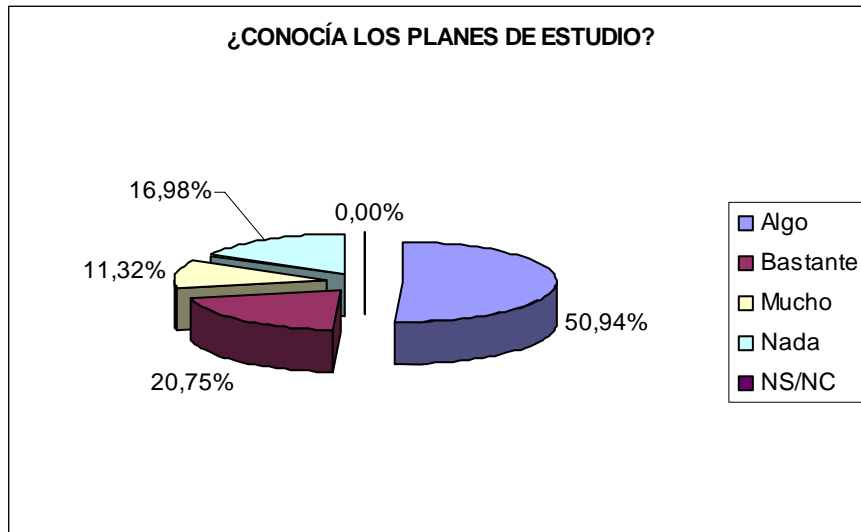
Fuente: Encuestas perfil alumnado de nuevo ingreso curso 2010/11

Gráfico 2.5: Al elegir los estudios es que se matricula ¿Conocía los conocimientos, aptitudes y destrezas que se deben tener para cursarlos en condiciones óptimas?



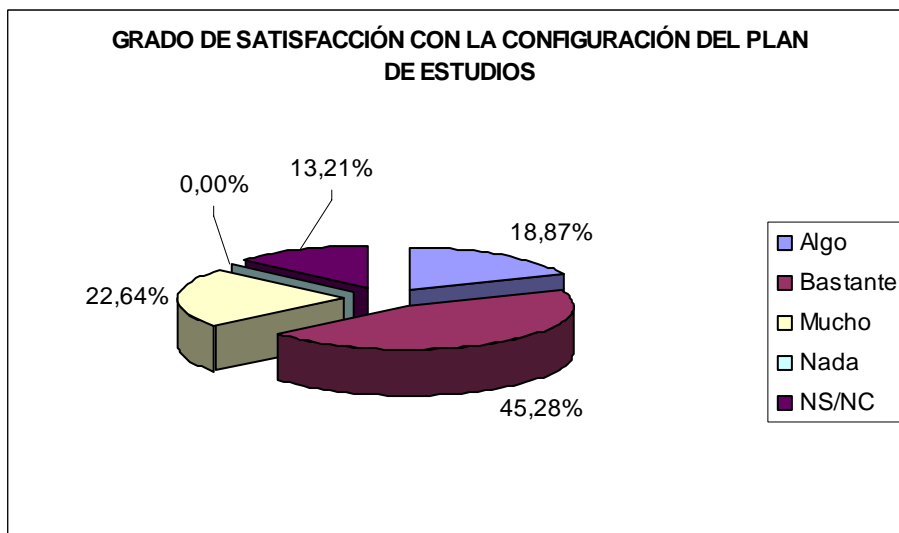
Fuente: Encuestas perfil alumnado de nuevo ingreso curso 2010/11

Gráfico 2.6: Al elegir los estudios en que se matricula, ¿conocía los planes de estudio?



Fuente: Encuestas perfil alumnado de nuevo ingreso curso 2010/11

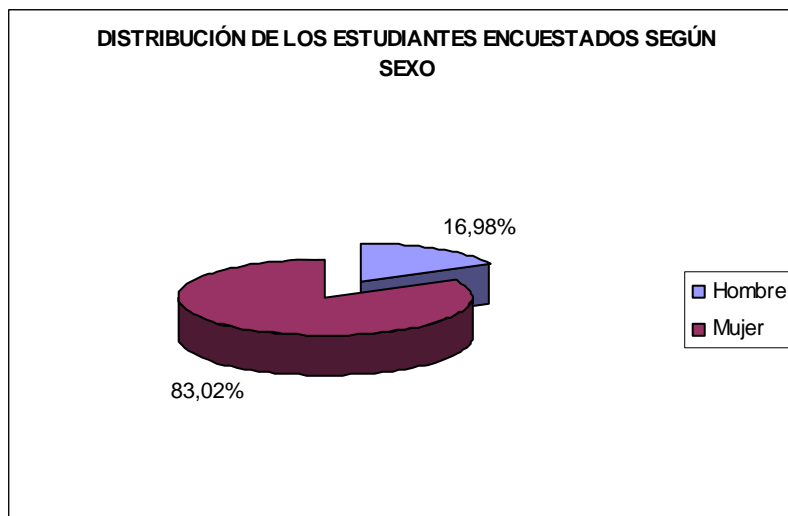
Gráfico 2.7: ¿En que grado está satisfecho con la configuración de los planes de estudio?



Fuente: Encuestas perfil alumnado de nuevo ingreso curso 2010/11

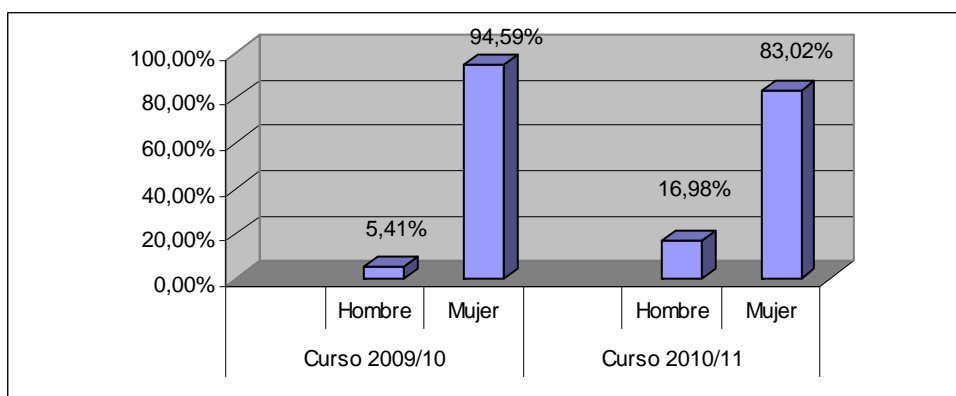
3-PERFIL SOCIODEMOGRÁFICO.

Gráfico 3.1: Distribución por sexo de los estudiantes de nuevo ingreso



Fuente: Encuestas perfil alumnado de nuevo ingreso curso 2010/11

Gráfico 3.2: Evolución de la distribución por sexo de los estudiantes de nuevo ingreso del Doble Grado en Trabajo Social y Educación Social en la Universidad Pablo de Olavide, de Sevilla en los cursos académicos 2009/10 y 2010/11



Fuente: Encuestas perfil alumnado de nuevo ingreso curso 2010/11

Tabla 3.1: Edad media del alumnado de nuevo ingreso

EDAD MEDIA	DESVIACIÓN TÍPICA
19.68	3.62

Fuente: Encuestas perfil alumnado de nuevo ingreso curso 2010/11

Tabla 3.2: Tipo de domicilio que tendrá durante el curso

TIPO DE RESIDENCIA	Nº DE ESTUDIANTES	PORCENTAJE
Colegio Mayor o Residencia Universitaria	6	11,32%
De otros familiares	1	1,89%
Hostal/Pensión/Casa particular	1	1,89%
Paterno	20	37,74%
Piso compartido de estudiantes	23	43,40%
Propio	2	3,77%

Fuente: Encuestas perfil alumnado de nuevo ingreso curso 2010/11

Tabla 3.4: Municipio de residencia del estudiante durante el curso

MUNICIPIO	Nº DE ESTUDIANTES	PORCENTAJES
37 - Salamanca:Salamanca - Agallas	1	1,89%
41 - Sevilla:Sevilla - Alcalá de Guadaíra	1	1,89%
41 - Sevilla:Sevilla - Camas	1	1,89%
41 - Sevilla:Sevilla - Dos Hermanas	5	9,43%
41 - Sevilla:Sevilla - Martín de la Jara	1	1,89%
41 - Sevilla:Sevilla - Sanlúcar la Mayor	1	1,89%
41 - Sevilla:Sevilla - Sevilla	40	75,47%
41 - Sevilla:Sevilla - Utrera	2	3,77%
41 - Sevilla:Sevilla - Valencina de la Concepción	1	1,89%

Fuente: Encuestas perfil alumnado de nuevo ingreso curso 2010/11

Tabla 3.5: Municipio del domicilio familiar

MUNICIPIO	Nº DE ESTUDIANTES	PORCENTAJES
06 - Badajoz:Badajoz - Badajoz	1	1,89%
06 - Badajoz:Badajoz - Cabeza del Buey	1	1,89%
06 - Badajoz:Badajoz - Montijo	2	3,77%
06 - Badajoz:Badajoz - Santa Marta	2	3,77%
06 - Badajoz:Badajoz - Valle de la Serena	1	1,89%
10 - Cáceres:Cáceres - Miajadas	1	1,89%
11 - Cádiz:Cádiz - Arcos de la Frontera	2	3,77%
11 - Cádiz:Cádiz - Cádiz	1	1,89%
11 - Cádiz:Cádiz - Jerez de la Frontera	1	1,89%
11 - Cádiz:Cádiz - Puerto de Santa María (El)	1	1,89%
11 - Cádiz:Cádiz - Puerto Real	1	1,89%
14 - Córdoba:Córdoba - Córdoba	8	15,09%
18 - Granada:Granada - Granada	1	1,89%
39 - Cantabria:Cantabria - Ampuero	2	3,77%
39 - Cantabria:Cantabria - Limpias	1	1,89%
41 - Sevilla:Sevilla - Alcalá de Guadaíra	1	1,89%
41 - Sevilla:Sevilla - Cabezas de San Juan (Las)	1	1,89%
41 - Sevilla:Sevilla - Camas	1	1,89%
41 - Sevilla:Sevilla - Corrales (Los)	1	1,89%
41 - Sevilla:Sevilla - Estepa	1	1,89%
41 - Sevilla:Sevilla - Fuentes de Andalucía	1	1,89%
41 - Sevilla:Sevilla - Pilas	1	1,89%
41 - Sevilla:Sevilla - Sanlúcar la Mayor	1	1,89%
41 - Sevilla:Sevilla - Sevilla	17	32,08%
41 - Sevilla:Sevilla - Utrera	1	1,89%
41 - Sevilla:Sevilla - Valencina de la Concepción	1	1,89%

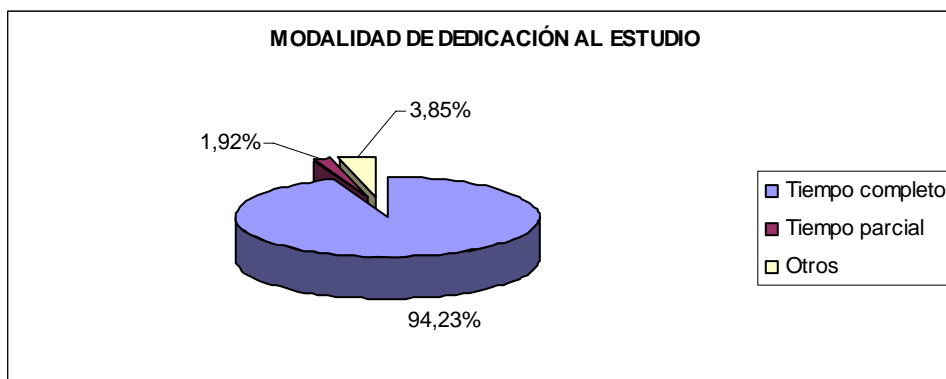
Fuente: Encuestas perfil alumnado de nuevo ingreso curso 2010/11

Tabla 3.6: País del domicilio familiar de residencia habitual de los estudiantes encuestados

PAÍS	PORCENTAJE
Unión Europea: España	100%

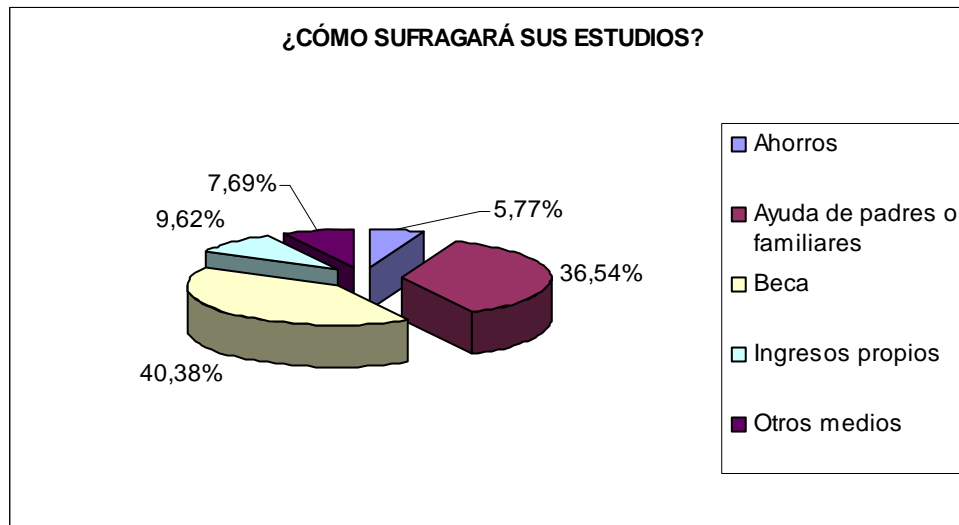
Fuente: Encuestas perfil alumnado de nuevo ingreso curso 2010/11

Gráfico 3.3: Modalidad reconocida de dedicación al estudio



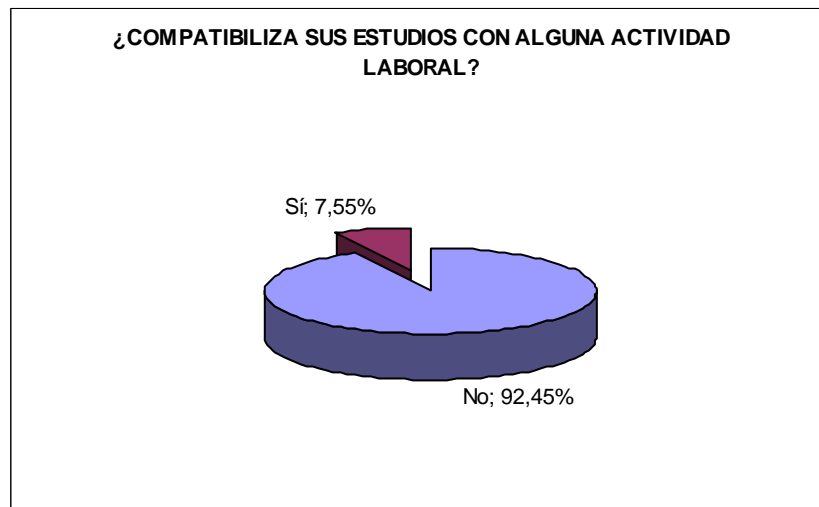
Fuente: Encuestas perfil alumnado de nuevo ingreso curso 2010/11

Gráfico 3.4: ¿Cómo sufragará sus estudios?



Fuente: Encuestas perfil alumnado de nuevo ingreso curso 2010/11

Gráfico 3.5: ¿Compatibiliza sus estudios con alguna actividad laboral?



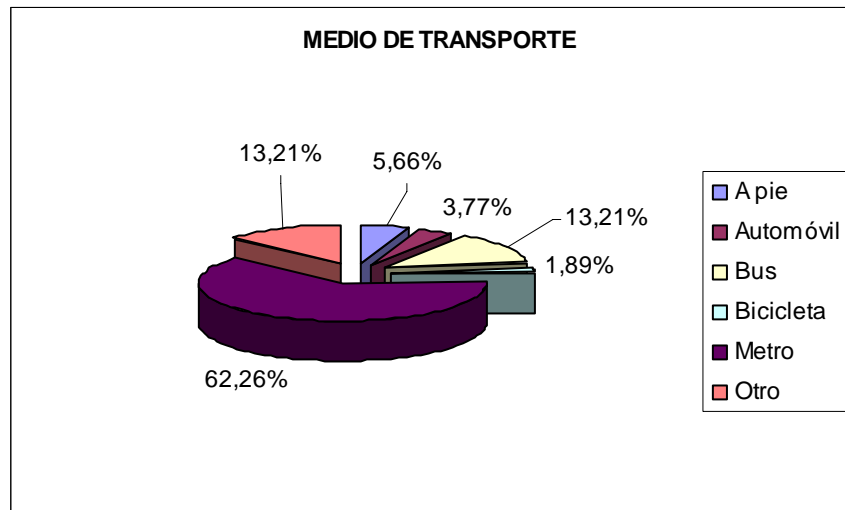
Fuente: Encuestas perfil alumnado de nuevo ingreso curso 2010/11

Tabla 3.7 Trabajo del estudiante que compatibiliza sus estudios con alguna actividad laboral

TRABAJO	PORCENTAJE
Camareros	25,00%
Cuidadores de niños	25,00%
Jefes de sección de tiendas y almacenes	25,00%
Vendedores no clasificados bajo otros epígrafes	25,00%

Fuente: Encuestas perfil alumnado de nuevo ingreso curso 2010/11

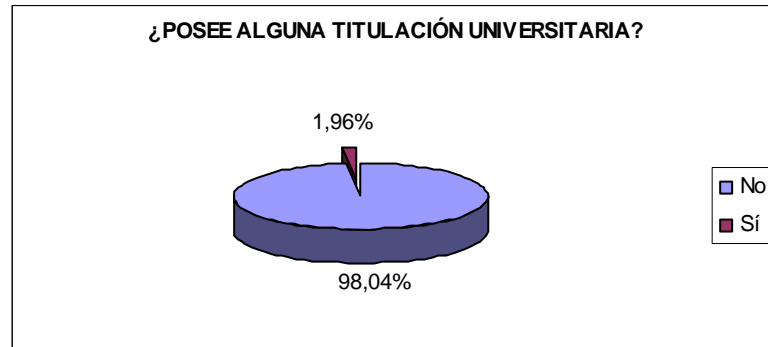
Gráfico 3.6: ¿Qué medio de transporte utilizará para desplazarse durante el curso a la Universidad?



Fuente: Encuestas perfil alumnado de nuevo ingreso curso 2010/11

4-FORMACIÓN ACADÉMICA DEL ALUMNADO:

Gráfico 4.1: ¿Posee alguna titulación universitaria?



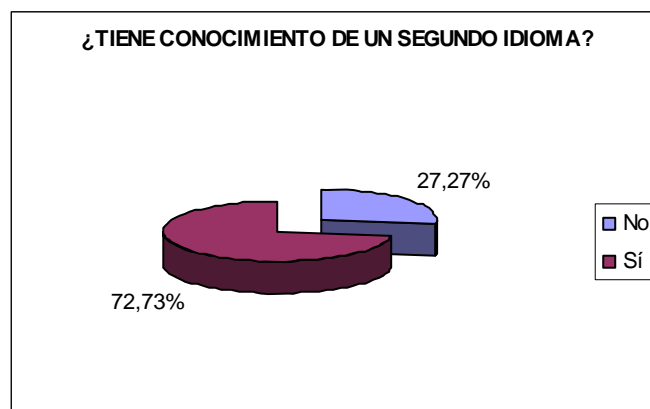
Fuente: Encuestas perfil alumnado de nuevo ingreso curso 2010/11

Tabla 4.1: Titulación universitaria poseída por el estudiante que inicia sus estudios en primer curso del Doble Grado en Trabajo Social y Educación Social.

TITULACIÓN	PORCENTAJE
Diplomatura en Enfermería	100%

Fuente: Encuestas perfil alumnado de nuevo ingreso curso 2010/11

Gráfico 4.2: ¿Tiene conocimiento de un segundo idioma?



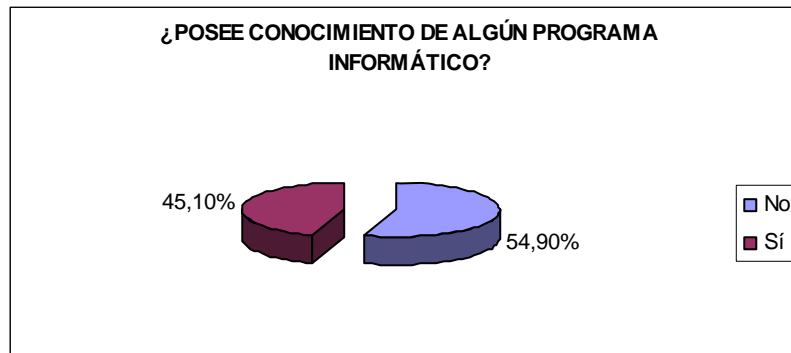
Fuente: Encuestas perfil alumnado de nuevo ingreso curso 2010/11

Tabla 4.2: Conocimiento de idiomas previos a la matriculación en la Universidad.

IDIOMA	PORCENTAJE
Inglés	69.44%
Inglés- Francés	19.44%
Inglés- Francés -Italiano	2.78%
Inglés-Alemán-Catalán	2.78%
Inglés-Francés-Catalán	2.78%
Inglés-Francés-Portugués	2.78%

Fuente: Encuestas perfil alumnado de nuevo ingreso curso 2010/11

Gráfico 4.3: ¿Posee conocimiento de algún programa informático?



Fuente: Encuestas perfil alumnado de nuevo ingreso curso 2010/11

Tabla 4.3: Programas informáticos en los que el alumnado posee conocimiento

PROGRAMA INFORMÁTICO	PORCENTAJE
Programación	
Bases de datos	
Hoja de Cálculo	
Internet	52.63%
Procesador de texto	47.37%
Otros programas	

Fuente: Encuestas perfil alumnado de nuevo ingreso curso 2010/11

5-OTROS ASPECTOS:

5.1-INFLUENCIA DE LOS SIGUIENTES ASPECTOS EN LA DECISIÓN DE ESTUDIAR EN LA UPO

Tabla 5.1.1.

ASPECTOS	NADA	ALGO	BASTANTE	MUCHO	NS/NC
Prestigio de la Universidad Pablo de Olavide	25,49%	29,41%	33,33%	9,80%	1,96%
Ayuda financiera de la Universidad	49,02%	25,49%	9,80%	5,88%	9,80%
Programación de actividades recreativas y culturales	27,45%	29,41%	29,41%	7,84%	5,88%
Salidas profesionales	13,73%	15,69%	41,18%	21,57%	7,84%
Escasa masificación y trato personalizado	17,65%	25,49%	37,25%	11,76%	7,84%
Ubicación geográfica	54,90%	23,53%	5,88%	11,76%	3,92%
Centralización del Campus	37,25%	29,41%	13,73%	15,69%	3,92%
Oferta de titulaciones	3,92%	1,96%	31,37%	56,86%	5,88%
Aspectos económicos	31,37%	27,45%	23,53%	5,88%	11,76%
La vocación por la titulación	1,96%	3,92%	23,53%	66,67%	3,92%

Fuente: Encuestas perfil alumnado de nuevo ingreso curso 2010/11

Otro aspecto considerado en la decisión de estudiar en la UPO, es el ser la única universidad andaluza que oferta el Doble Grado en Trabajo Social y Educación Social.

5.2-INFLUENCIA DE LOS SIGUIENTES MOTIVOS PARA ELEGIR MATRICULARSE EN EL DOBLE GRADO EN TRABAJO SOCIAL Y EDUCACIÓN SOCIAL.

Tabla 5.2.1.

MOTIVOS	NADA	ALGO	BASTANTE	MUCHO	NS/NC
Perspectivas laborales	3,92%	15,69%	39,22%	39,22%	1,96%
Mejorar conocimientos y destrezas técnicas	0,00%	11,76%	47,06%	41,18%	0,00%
Mejorar oportunidades de ascenso en el empleo	11,76%	17,65%	33,33%	31,37%	5,88%
Por exclusión de otros estudios	54,90%	27,45%	7,84%	3,92%	5,88%
Adaptación a mis aptitudes	3,92%	15,69%	41,18%	27,45%	11,76%
Desarrollar habilidades de liderazgo	27,45%	23,53%	25,49%	11,76%	11,76%
Falta de ayudas para cursar otros estudios	76,47%	5,88%	5,88%	7,84%	3,92%
Consejo de familiares, amigos...	33,33%	31,37%	21,57%	7,84%	5,88%

Fuente: Encuestas perfil alumnado de nuevo ingreso curso 2010/11

Otro de los motivos que ha influido en la elección de matricularse en el Doble Grado en Trabajo Social y Educación Social es el deseo de los estudiantes de contribuir a la mejora, integración, bienestar social de aquellos colectivos excluidos socialmente.

5.3-NIVEL DE AYUDA QUE LOS ESTUDIANTES ANALIZADOS EN NUESTRA MUESTRA NECESITAN.

Tabla 5.3.1.

	NADA	ALGO	BASTANTE	MUCHO	NS/NC
Idiomas	0,00%	31,37%	43,14%	23,53%	1,96%
Capacidad de comprensión lectora	43,14%	41,18%	13,73%	0,00%	1,96%
Capacidad de redacción	29,41%	52,94%	15,69%	1,96%	0,00%
Destrezas matemáticas	15,69%	47,06%	19,61%	17,65%	0,00%
Técnicas de estudio	17,65%	66,67%	15,69%	0,00%	0,00%
Orientación profesional	7,84%	45,10%	25,49%	19,61%	1,96%
Usos de la biblioteca	7,84%	52,94%	27,45%	11,76%	0,00%
Relaciones personales	31,37%	33,33%	15,69%	15,69%	3,92%
Crecimiento y desarrollo personal	13,73%	35,29%	35,29%	13,73%	1,96%
Destrezas informáticas	3,92%	45,10%	29,41%	19,61%	1,96%

Fuente: Encuestas perfil alumnado de nuevo ingreso curso 2010/11

5.4-IMPORTANCIA OTORGADA POR LOS ESTUDIANTES QUE INICIAN SUS ESTUDIOS EN EL PRIMER CURSO DEL DOBLE GRADO EN TRABAJO SOCIAL Y EDUCACIÓN SOCIAL.

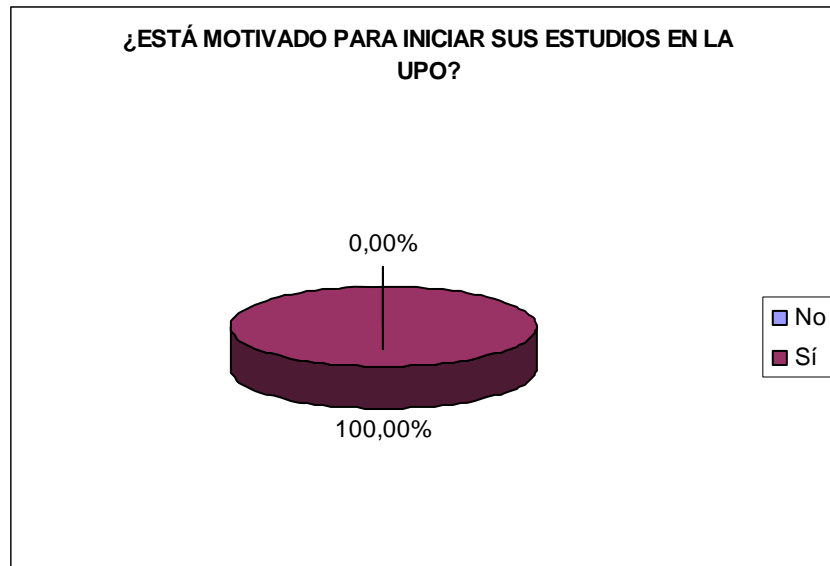
Tabla 5.4.1.

	NADA	ALGO	BASTANTE	MUCHO	NS/NC
Deportes	5,88%	35,29%	27,45%	31,37%	0,00%
Talleres/Seminarios de idiomas	1,96%	27,45%	31,37%	39,22%	0,00%
Talleres/ Seminarios de informática	7,84%	52,94%	23,53%	15,69%	0,00%
Actividades culturales y sociales	1,96%	17,65%	33,33%	47,06%	0,00%

Fuente: Encuestas perfil alumnado de nuevo ingreso curso 2010/11

5.5-¿EL ALUMNADO ESTÁ MOTIVADO PARA INICIAR SUS ESTUDIOS EN ESTA UNIVERSIDAD?

Gráfico 5.5.1.



Fuente: Encuestas perfil alumnado de nuevo ingreso curso 2010/11

5.6-¿HAN EJERCIDO UNA INFLUENCIA SIGNIFICATIVA EN LA DECISIÓN DE ESTUDIAR EN LA UNIVERSIDAD PABLO DE OLAVIDE, DE SEVILLA?

Gráfico 5.6.1.

	SÍ	NO
Padres	33,96%	66,04%
Profesores/as de secundaria	11,32%	88,68%
Estudiantes UPO	26,42%	73,58%
Antiguos Estudiantes UPO	13,21%	86,79%
NS/NC	37,74%	62,26%

Fuente: Encuestas perfil alumnado de nuevo ingreso curso 2010/11

5.7-PRINCIPALES MEDIOS A TRAVÉS DE LOS CUALES LOS ESTUDIANTES QUE INICIAN SUS ESTUDIOS EN EL DOBLE GRADO EN TRABAJO SOCIAL Y EDUCACIÓN SOCIAL HAN RECIBIDO INFORMACIÓN DE LA UPO.

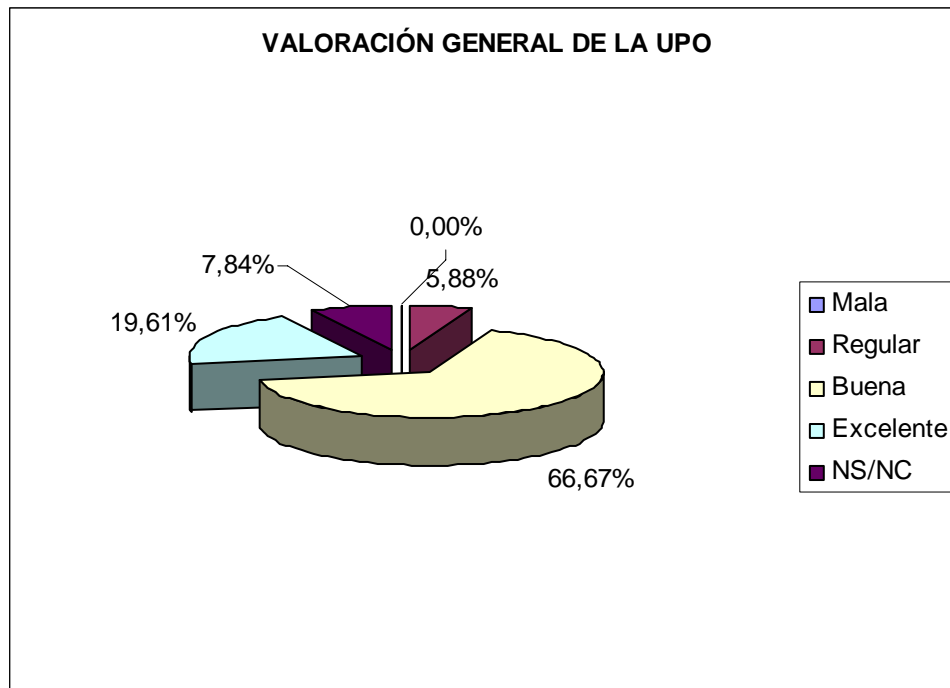
Tabla 5.7.1.

	NADA	ALGO	BASTANTE	MUCHO	NS/NC
La página Web (www.upo.es)	9,80%	19,61%	35,29%	35,29%	0,00%
Redes sociales	29,41%	41,18%	21,57%	7,84%	0,00%
Visitas a Ferias de Estudiantes	66,67%	13,73%	11,76%	5,88%	1,96%
Carteles y folletos	47,06%	31,37%	19,61%	1,96%	0,00%
Los comentarios de personas del entorno	15,69%	33,33%	31,37%	19,61%	0,00%
Los medios de comunicación externos (prensa, radio y televisión)	62,75%	31,37%	1,96%	3,92%	0,00%
Visitas de responsables de la Universidad al centro educativo	62,75%	11,76%	19,61%	5,88%	0,00%

Fuente: Encuestas perfil alumnado de nuevo ingreso curso 2010/11

5.8-VALORACIÓN GENERAL DE LA UPO

Gráfico 5.8.1.



Fuente: Encuestas perfil alumnado de nuevo ingreso curso 2010/11

ANEXO II

**CUESTIONARIO EMPLEADO,
PORCENTAJE DE RESPUESTAS
CONSIDERADAS SOBRE LA
MUESTRA**



*Cuestionario-Perfil de estudiantes de nuevo ingreso de la Universidad Pablo de Olavide
Curso 2010 / 2011*

Tipo de documento identificativo auxiliar	<input type="checkbox"/> NIF <input type="checkbox"/> NIE <input type="checkbox"/> Pasaporte <input type="checkbox"/> Otros	Número:
1. Acceso a la Universidad:		
Naturaleza del centro en el que cursó el estudio de acceso	<input type="checkbox"/> Centro Público <input type="checkbox"/> Centro Privado <input type="checkbox"/> Centro Privado Concertado	
Estudio de acceso al nivel universitario (1)	Código:	
Especialidad del estudio de acceso al nivel universitario (2)	Código:	
Municipio del centro en el que cursó el último año del estudio de acceso (3)	Código:	
País en que cursó el último año del estudio de acceso (4)	Código:	
Último año que cursó el título que le da acceso al nivel universitario		
Forma de admisión al estudio en la universidad(5)	Código:	Nota de acceso:
Mes en que aprobó el acceso a la Universidad	<input type="checkbox"/> Junio <input type="checkbox"/> Septiembre	
Indique la Titulación en que se matricula	Titulación:	
¿Qué orden de elección asignó en la preinscripción a la titulación en que se matricula?	<input type="checkbox"/> 1ª Opción <input type="checkbox"/> 2ª Opción <input type="checkbox"/> 3ª Opción <input type="checkbox"/> 4ª Opción	
Al elegir los estudios en que se matricula, ¿conocía los conocimientos, aptitudes y destrezas que se deben tener para cursarlos en condiciones óptimas?	<input type="checkbox"/> Nada <input type="checkbox"/> Algo <input type="checkbox"/> Bastante <input type="checkbox"/> Mucho <input type="checkbox"/> NS/NC	
Al elegir los estudios en que se matricula, ¿conocía los planes de estudio?	<input type="checkbox"/> Nada <input type="checkbox"/> Algo <input type="checkbox"/> Bastante <input type="checkbox"/> Mucho <input type="checkbox"/> NS/NC	
En qué grado está satisfecho con la configuración de los mismos	<input type="checkbox"/> Nada <input type="checkbox"/> Algo <input type="checkbox"/> Bastante <input type="checkbox"/> Mucho <input type="checkbox"/> NS/NC	

2. Perfil sociodemográfico:		
Sexo y Edad	<input type="checkbox"/> Hombre <input type="checkbox"/> Mujer	Edad:
Tipo de domicilio que tendrá durante el curso	<input type="checkbox"/> Paterno <input type="checkbox"/> Propio <input type="checkbox"/> De otros familiares <input type="checkbox"/> Colegio Mayor o Residencia Universitaria <input type="checkbox"/> Hostal/Pensión/Casa particular <input type="checkbox"/> Piso compartido de estudiantes	
Municipio de residencia del estudiante durante el curso (3)	Código:	
Municipio del domicilio familiar (3)	Código:	
País del domicilio familiar de residencia habitual (4)	Código:	
Modalidad reconocida de dedicación al estudio	<input type="checkbox"/> Tiempo completo <input type="checkbox"/> Tiempo parcial <input type="checkbox"/> Otros	
¿Cómo sufragará sus estudios?	<input type="checkbox"/> Beca <input type="checkbox"/> Ingresos propios <input type="checkbox"/> Ahorros <input type="checkbox"/> Ayuda de padres o familiares <input type="checkbox"/> Otros medios	
¿Compatibilizará sus estudios con alguna actividad laboral?	<input type="checkbox"/> Sí <input type="checkbox"/> No	
Trabajo del estudiante (6)	Código:	
¿Qué medio de transporte utilizará para desplazarse durante el curso a la Universidad?	<input type="checkbox"/> A pie <input type="checkbox"/> Bus <input type="checkbox"/> Metro <input type="checkbox"/> Automóvil <input type="checkbox"/> Motocicleta <input type="checkbox"/> Bicicleta <input type="checkbox"/> Otros	

3. Formación académica del alumnado:		
¿Posee alguna titulación universitaria?	<input type="checkbox"/> Sí <input type="checkbox"/> No	¿Cuál?:
¿Tiene conocimiento de un segundo idioma?	<input type="checkbox"/> Sí <input type="checkbox"/> No	¿Cuál?:
¿Posee conocimiento de algún programa informático?(7)	<input type="checkbox"/> Sí <input type="checkbox"/> No	Código:

4. Otros aspectos:		
4.1 Señale cómo influyeron los siguientes aspectos en la decisión de estudiar en la UPO:		
Prestigio de la Universidad Pablo de Olavide	<input type="checkbox"/> Nada <input type="checkbox"/> Algo <input type="checkbox"/> Bastante <input type="checkbox"/> Mucho <input type="checkbox"/> NS/NC	
Ayuda financiera de la Universidad	<input type="checkbox"/> Nada <input type="checkbox"/> Algo <input type="checkbox"/> Bastante <input type="checkbox"/> Mucho <input type="checkbox"/> NS/NC	
Programación de actividades recreativas y culturales	<input type="checkbox"/> Nada <input type="checkbox"/> Algo <input type="checkbox"/> Bastante <input type="checkbox"/> Mucho <input type="checkbox"/> NS/NC	
Salidas profesionales	<input type="checkbox"/> Nada <input type="checkbox"/> Algo <input type="checkbox"/> Bastante <input type="checkbox"/> Mucho <input type="checkbox"/> NS/NC	
Escasa masificación y trato personalizado	<input type="checkbox"/> Nada <input type="checkbox"/> Algo <input type="checkbox"/> Bastante <input type="checkbox"/> Mucho <input type="checkbox"/> NS/NC	
Ubicación geográfica	<input type="checkbox"/> Nada <input type="checkbox"/> Algo <input type="checkbox"/> Bastante <input type="checkbox"/> Mucho <input type="checkbox"/> NS/NC	
Centralización del Campus	<input type="checkbox"/> Nada <input type="checkbox"/> Algo <input type="checkbox"/> Bastante <input type="checkbox"/> Mucho <input type="checkbox"/> NS/NC	
Oferta de titulaciones	<input type="checkbox"/> Nada <input type="checkbox"/> Algo <input type="checkbox"/> Bastante <input type="checkbox"/> Mucho <input type="checkbox"/> NS/NC	
Aspectos económicos	<input type="checkbox"/> Nada <input type="checkbox"/> Algo <input type="checkbox"/> Bastante <input type="checkbox"/> Mucho <input type="checkbox"/> NS/NC	
La vocación por la titulación	<input type="checkbox"/> Nada <input type="checkbox"/> Algo <input type="checkbox"/> Bastante <input type="checkbox"/> Mucho <input type="checkbox"/> NS/NC	
Otros		
4.2. Señale cómo influyeron los siguientes motivos para elegir la titulación en que se matricula:		
Perspectivas laborales	<input type="checkbox"/> Nada <input type="checkbox"/> Algo <input type="checkbox"/> Bastante <input type="checkbox"/> Mucho <input type="checkbox"/> NS/NC	
Mejorar conocimientos y destrezas técnicas	<input type="checkbox"/> Nada <input type="checkbox"/> Algo <input type="checkbox"/> Bastante <input type="checkbox"/> Mucho <input type="checkbox"/> NS/NC	
Mejorar oportunidades de ascenso en el empleo	<input type="checkbox"/> Nada <input type="checkbox"/> Algo <input type="checkbox"/> Bastante <input type="checkbox"/> Mucho <input type="checkbox"/> NS/NC	
Por exclusión de otros estudios	<input type="checkbox"/> Nada <input type="checkbox"/> Algo <input type="checkbox"/> Bastante <input type="checkbox"/> Mucho <input type="checkbox"/> NS/NC	
Adaptación a mis aptitudes	<input type="checkbox"/> Nada <input type="checkbox"/> Algo <input type="checkbox"/> Bastante <input type="checkbox"/> Mucho <input type="checkbox"/> NS/NC	
Desarrollar habilidades de liderazgo	<input type="checkbox"/> Nada <input type="checkbox"/> Algo <input type="checkbox"/> Bastante <input type="checkbox"/> Mucho <input type="checkbox"/> NS/NC	
Falta de ayudas para cursar otros estudios	<input type="checkbox"/> Nada <input type="checkbox"/> Algo <input type="checkbox"/> Bastante <input type="checkbox"/> Mucho <input type="checkbox"/> NS/NC	
Consejo de familiares, amigos...	<input type="checkbox"/> Nada <input type="checkbox"/> Algo <input type="checkbox"/> Bastante <input type="checkbox"/> Mucho <input type="checkbox"/> NS/NC	
Otros		
4.3. Señale qué nivel de ayuda necesitaría en los siguientes campos:		
Idiomas	<input type="checkbox"/> Nada <input type="checkbox"/> Algo <input type="checkbox"/> Bastante <input type="checkbox"/> Mucho <input type="checkbox"/> NS/NC	
Capacidad de comprensión lectora	<input type="checkbox"/> Nada <input type="checkbox"/> Algo <input type="checkbox"/> Bastante <input type="checkbox"/> Mucho <input type="checkbox"/> NS/NC	
Capacidad de redacción	<input type="checkbox"/> Nada <input type="checkbox"/> Algo <input type="checkbox"/> Bastante <input type="checkbox"/> Mucho <input type="checkbox"/> NS/NC	
Destrezas matemáticas	<input type="checkbox"/> Nada <input type="checkbox"/> Algo <input type="checkbox"/> Bastante <input type="checkbox"/> Mucho <input type="checkbox"/> NS/NC	

Técnicas de estudio	<input type="checkbox"/> Nada <input type="checkbox"/> Algo <input type="checkbox"/> Bastante <input type="checkbox"/> Mucho <input type="checkbox"/> NS/NC
Orientación profesional	<input type="checkbox"/> Nada <input type="checkbox"/> Algo <input type="checkbox"/> Bastante <input type="checkbox"/> Mucho <input type="checkbox"/> NS/NC
Usos de la biblioteca	<input type="checkbox"/> Nada <input type="checkbox"/> Algo <input type="checkbox"/> Bastante <input type="checkbox"/> Mucho <input type="checkbox"/> NS/NC
Relaciones personales	<input type="checkbox"/> Nada <input type="checkbox"/> Algo <input type="checkbox"/> Bastante <input type="checkbox"/> Mucho <input type="checkbox"/> NS/NC
Crecimiento y desarrollo personal	<input type="checkbox"/> Nada <input type="checkbox"/> Algo <input type="checkbox"/> Bastante <input type="checkbox"/> Mucho <input type="checkbox"/> NS/NC
Destrezas informáticas	<input type="checkbox"/> Nada <input type="checkbox"/> Algo <input type="checkbox"/> Bastante <input type="checkbox"/> Mucho <input type="checkbox"/> NS/NC
4.4. ¿Qué importancia otorga a las siguientes actividades extraacadémicas?	
Deportes	<input type="checkbox"/> Nada <input type="checkbox"/> Algo <input type="checkbox"/> Bastante <input type="checkbox"/> Mucho <input type="checkbox"/> NS/NC
Talleres/Seminarios de idiomas	<input type="checkbox"/> Nada <input type="checkbox"/> Algo <input type="checkbox"/> Bastante <input type="checkbox"/> Mucho <input type="checkbox"/> NS/NC
Talleres/Seminarios de informática	<input type="checkbox"/> Nada <input type="checkbox"/> Algo <input type="checkbox"/> Bastante <input type="checkbox"/> Mucho <input type="checkbox"/> NS/NC
Actividades culturales y sociales	<input type="checkbox"/> Nada <input type="checkbox"/> Algo <input type="checkbox"/> Bastante <input type="checkbox"/> Mucho <input type="checkbox"/> NS/NC
4.5. ¿Está motivado para iniciar sus estudios en esta Universidad?	
<input type="checkbox"/> Sí <input type="checkbox"/> No	
4.6. Han ejercido una influencia significativa en la decisión de estudiar en la UPO:	
<input type="checkbox"/> Padres <input type="checkbox"/> Profesores/as de secundaria <input type="checkbox"/> Estudiantes UPO <input type="checkbox"/> Antiguos estudiantes UPO <input type="checkbox"/> NS/NC	
4.7. Por favor, señale los principales medios a través de los cuales ha recibido información de la Universidad Pablo de Olavide:	
La página Web (www.upo.es)	<input type="checkbox"/> Nada <input type="checkbox"/> Algo <input type="checkbox"/> Bastante <input type="checkbox"/> Mucho <input type="checkbox"/> NS/NC
Redes sociales	<input type="checkbox"/> Nada <input type="checkbox"/> Algo <input type="checkbox"/> Bastante <input type="checkbox"/> Mucho <input type="checkbox"/> NS/NC
Visitas a Ferias de Estudiantes	<input type="checkbox"/> Nada <input type="checkbox"/> Algo <input type="checkbox"/> Bastante <input type="checkbox"/> Mucho <input type="checkbox"/> NS/NC
Carteles y folletos	<input type="checkbox"/> Nada <input type="checkbox"/> Algo <input type="checkbox"/> Bastante <input type="checkbox"/> Mucho <input type="checkbox"/> NS/NC
Los comentarios de personas del entorno	<input type="checkbox"/> Nada <input type="checkbox"/> Algo <input type="checkbox"/> Bastante <input type="checkbox"/> Mucho <input type="checkbox"/> NS/NC
Los medios de comunicación externos (prensa, radio y televisión)	<input type="checkbox"/> Nada <input type="checkbox"/> Algo <input type="checkbox"/> Bastante <input type="checkbox"/> Mucho <input type="checkbox"/> NS/NC
Visitas de responsables de la Universidad al centro educativo	<input type="checkbox"/> Nada <input type="checkbox"/> Algo <input type="checkbox"/> Bastante <input type="checkbox"/> Mucho <input type="checkbox"/> NS/NC
4.8. Por favor, señale su valoración general con la Universidad Pablo de Olavide.	
<input type="checkbox"/> Mala <input type="checkbox"/> Regular <input type="checkbox"/> Buena <input type="checkbox"/> Excelente <input type="checkbox"/> NS/NC	

5. Sugerencias y/u observaciones:

PORCENTAJE DE RESPUESTAS SOBRE LA MUESTRA ANALIZADA

TITULACIÓN	GRADO EN TRABAJO SOCIAL	DOBLE GRADO EN TRABAJO SOCIAL Y EDUCACIÓN SOCIAL
TAMAÑO DE LA MUESTRA	180	53
1. Acceso a la Universidad:		
Naturaleza del centro en el que cursó el estudio de acceso	100,00%	100,00%
Especialidad del estudio de acceso al nivel universitario	99,44%	100,00%
Municipio del centro en el que cursó el último año del estudio de acceso	99,44%	100,00%
País en que cursó el último año del estudio de acceso	99,44%	100,00%
Último año que cursó el título que le da acceso al nivel universitario	97,78%	100,00%
Forma de admisión al estudio en la universidad	98,89%	100,00%
Nota de acceso	98,89%	98,11%
Mes en que aprobó el acceso a la Universidad	99,44%	100,00%
Indique la Titulación en que se matricula	100,00%	100,00%
¿Qué orden de elección asignó en la preinscripción a la titulación en que se matricula?	100,00%	100,00%
Al elegir los estudios en que se matricula, ¿conocía los conocimientos, aptitudes y destrezas que se deben tener para cursarlos en condiciones óptimas?	100,00%	100,00%
Al elegir los estudios en que se matricula, ¿conocía los planes de estudio?	100,00%	100,00%
En qué grado está satisfecho con la configuración de los mismos	100,00%	100,00%
2. Perfil sociodemográfico:		
Sexo	99,44%	100,00%
Edad	99,44%	100,00%
Tipo de domicilio que tendrá durante el curso	99,44%	100,00%
Municipio de residencia del estudiante durante el curso	98,89%	100,00%
Municipio del domicilio familiar	98,89%	100,00%
País del domicilio familiar de residencia habitual	98,89%	100,00%
Modalidad reconocida de dedicación al estudio	98,33%	98,11%
¿Cómo sufragará sus estudios?	98,33%	98,11%
¿Compatibilizará sus estudios con alguna actividad laboral?	98,33%	100,00%
Trabajo del estudiante *	100,00%	100,00%
¿Qué medio de transporte utilizará para desplazarse durante el curso a la Universidad?	98,33%	100,00%
3. Formación académica del alumnado:		
¿Posee alguna titulación universitaria?	96,67%	96,23%
¿Cuál?*		100,00%
¿Tiene conocimiento de un segundo idioma?	97,78%	96,23%
¿Cuál?*	98,91%	97,30%
¿Posee conocimiento de algún programa informático?	97,78%	96,23%
Código*	92,16%	82,61%
4. Otros aspectos:		
4.1 Señale cómo influyeron los siguientes aspectos en la decisión de estudiar en la UPO:		

Prestigio de la Universidad Pablo de Olavide	96,67%	96,23%
Ayuda financiera de la Universidad	96,67%	96,23%
Programación de actividades recreativas y culturales	96,67%	96,23%
Salidas profesionales	96,67%	96,23%
Escasa masificación y trato personalizado	96,67%	96,23%
Ubicación geográfica	96,67%	96,23%
Centralización del Campus	96,67%	96,23%
Oferta de titulaciones	96,67%	96,23%
Aspectos económicos	96,67%	96,23%
La vocación por la titulación	96,67%	96,23%
4.2. Señale cómo influyeron los siguientes motivos para elegir la titulación en que se matricula:		
Perspectivas laborales	96,67%	96,23%
Mejorar conocimientos y destrezas técnicas	96,67%	96,23%
Mejorar oportunidades de ascenso en el empleo	96,67%	96,23%
Por exclusión de otros estudios	96,67%	96,23%
Adaptación a mis aptitudes	96,67%	96,23%
Desarrollar habilidades de liderazgo	96,67%	96,23%
Falta de ayudas para cursar otros estudios	96,67%	96,23%
Consejo de familiares, amigos...	96,67%	96,23%
4.3. Señale qué nivel de ayuda necesitaría en los siguientes campos:		
Idiomas	96,11%	96,23%
Capacidad de comprensión lectora	96,67%	96,23%
Capacidad de redacción	96,67%	96,23%
Destrezas matemáticas	96,67%	96,23%
Técnicas de estudio	96,67%	96,23%
Orientación profesional	96,67%	96,23%
Usos de la biblioteca	96,67%	96,23%
Relaciones personales	96,67%	96,23%
Crecimiento y desarrollo personal	96,67%	96,23%
Destrezas informáticas	96,67%	96,23%
4.4. ¿Qué importancia otorga a las siguientes actividades extraacadémicas?		
Deportes	96,67%	96,23%
Talleres/Seminarios de idiomas	96,67%	96,23%
Talleres/Seminarios de informática	96,67%	96,23%
Actividades culturales y sociales	96,67%	96,23%
4.5. ¿Está motivado para iniciar sus estudios en esta Universidad?		
96,67%		
4.6. Han ejercido una influencia significativa en la decisión de estudiar en la UPO:		
100,00%		
4.7. Por favor, señale los principales medios a través de los cuales ha recibido información de la Universidad Pablo de Olavide:		
La página Web (www.upo.es)	96,67%	96,23%
Redes sociales	96,67%	96,23%
Visitas a Ferias de Estudiantes	96,67%	96,23%
Carteles y folletos	96,67%	96,23%
Los comentarios de personas del entorno	96,67%	96,23%
Los medios de comunicación externos (prensa, radio y televisión)	96,67%	96,23%
Visitas de responsables de la Universidad al centro educativo	96,67%	96,23%
4.8. Por favor, señale su valoración general con la Universidad Pablo de Olavide.		
96,67%		

*Porcentaje calculado a partir del número de respuestas afirmativas del ítem anterior.