

# Informe sobre el Perfil del Alumnado de Nuevo Ingreso del Título Oficial de Grado en Humanidades

*Área de Planificación, Análisis y Calidad  
Universidad Pablo de Olavide, de Sevilla*



# ÍNDICE

<b>1. Muestra</b>	Página 2
<b>2 Acceso a la Universidad</b>	Página 4
<b>3. Perfil sociodemográfico</b>	Página 8
<b>4. Formación académica del alumnado</b>	Página 11
<b>5. Otros aspectos</b>	Página 13
<b>ANEXO I: Informe sobre el Perfil del Alumnado de Nuevo Ingreso del Doble Grado en Humanidades y Traducción e Interpretación.</b>	
<b>ANEXO II: Cuestionario empleado y porcentaje de respuestas consideradas sobre la muestra</b>	

## 1. Muestra.

Los resultados plasmados en este estudio, están basados en la información obtenida de las encuestas realizadas al alumnado que inicia sus estudios en primer curso del Título Oficial de Grado en Humanidades, en la Universidad Pablo de Olavide, de Sevilla, en el curso académico 2010/11.

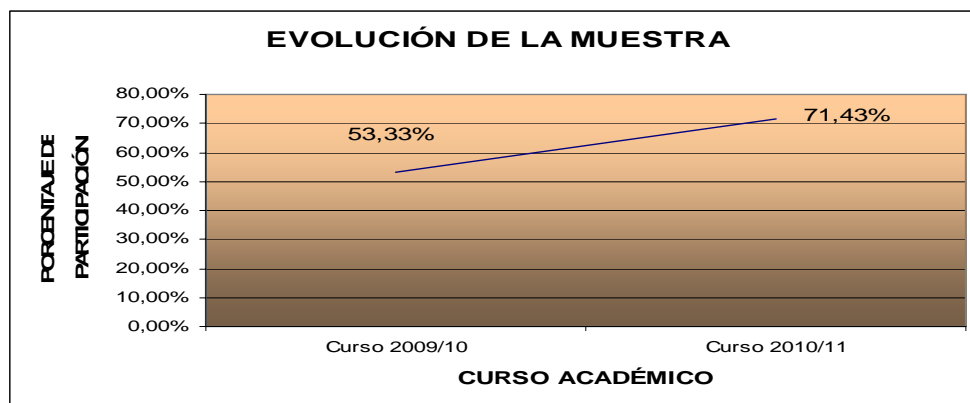
El objeto del presente estudio es conocer el perfil del estudiante de nuevo ingreso del Título Oficial de Grado en Humanidades de la Universidad Pablo de Olavide, de Sevilla. Para ello, desde el Área de Planificación, Análisis y Calidad se ha diseñado un cuestionario a través del cual se ha recogido aquella información del alumnado que nos ha permitido conocer aspectos relacionados con la trayectoria académica, expectativas, motivaciones, intereses, etc.

**Tabla 1.1 Ficha técnica del estudio sobre el Perfil del Alumnado de Nuevo Ingreso.**

<b>FICHA TÉCNICA DEL ESTUDIO ACERCA DEL PERFIL DEL ALUMNADO DE NUEVO INGRESO</b>				
Estudio realizado por el <i>Área de Planificación, Análisis y Calidad</i> dependiente del Vicerrectorado de Calidad y Planificación de la Universidad Pablo de Olavide, de Sevilla. En colaboración con el <i>CIC</i> para la recogida on-line de datos, y con las <i>Áreas de Gestión Académica y de Estudiantes</i> , para el suministro de datos complementarios.				
<b>Período de evaluación:</b> Curso académico 2010/11				
<b>Objeto de estudio:</b> Perfil del alumnado de nuevo ingreso				
<b>Periodo de realización del trabajo de campo:</b> septiembre-noviembre - 2010				
<b>Instrumento de evaluación:</b> cuestionario realizado al alumnado de nuevo ingreso con preguntas acerca de su perfil sociodemográfico, trayectoria académica, tipo de acceso, formación, expectativas, necesidades...				
<b>Análisis de datos:</b> paquete de análisis estadístico SPSS 18.0 para Windows y hoja de cálculo Microsoft Excel.				
CONCEPTO		DEFINICIÓN	RESULTADOS	TASA DE RESPUESTA
Cuestionario	Población	Estudiantes de nuevo ingreso en el Grado en Humanidades en la UPO	35	71.43%
	Muestra	Cuestionarios cumplimentados por los estudiantes de nuevo ingreso en el Grado en Humanidades en la UPO	25	

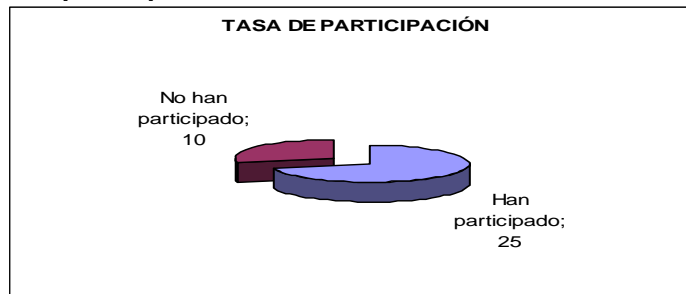
Fuente: Área de Gestión Académica y Encuestas perfil alumnado de nuevo ingreso curso 2010/11

**Gráfico 1.1: Evolución de la muestra.**



Fuente: Área de Gestión Académica y Encuestas perfil alumnado de nuevo ingreso curso 2010/11

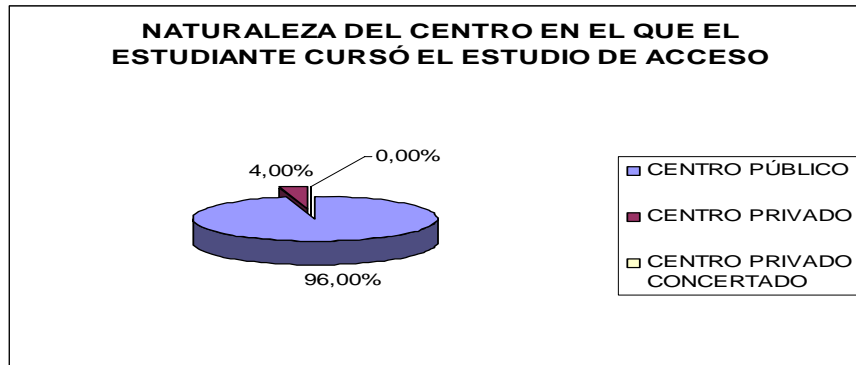
**Gráfico 1.2: Tasa de participación.**



*Fuente: Encuestas perfil alumnado de nuevo ingreso curso 2010/11*

## 2- ACCESO A LA UNIVERSIDAD.

Gráfico2.1. Naturaleza del centro en que los estudiantes encuestados cursaron el estudio de acceso.



Fuente: Encuestas perfil alumnado de nuevo ingreso curso 2010/11

Tabla 2.1: Especialidad del estudio de acceso al nivel universitario.

OPCIONES	Nº ESTUDIANTES	PORCENTAJE
<b>Bachillerato LOE</b>		
Humanidades y Ciencias Sociales	13	52,00%
<b>Bachillerato LOGSE</b>		
Artes	1	4,00%
Humanidades y Ciencias Sociales	6	24,00%
Tecnología	1	4,00%
<b>COU</b>		
Ciencias Sociales	1	4,00%
Humanidades	2	8,00%
<b>FORMACIÓN PROFESIONAL O TÍTULO EQUIVALENTE</b>		
Comercio y marketing	1	4,00%

Fuente: Encuestas perfil alumnado de nuevo ingreso curso 2010/11

Tabla 2.2: Municipio del centro en el que cursó el último año del estudio de acceso.

MUNICIPIO	Nº ESTUDIANTES	PORCENTAJE
06 - Badajoz:Badajoz - Barcarrota	1	4,00%
11 - Cádiz:Cádiz - Puerto de Santa María (El)	1	4,00%
21 - Huelva:Huelva - Aljaraque	1	4,00%
36 - Pontevedra:Pontevedra - Tomiño	1	4,00%
41 - Sevilla:Sevilla - Alcalá de Guadaíra	1	4,00%
41 - Sevilla:Sevilla - Camas	2	8,00%
41 - Sevilla:Sevilla - Castilleja de la Cuesta	1	4,00%
41 - Sevilla:Sevilla - Dos Hermanas	3	12,00%
41 - Sevilla:Sevilla - Écija	1	4,00%
41 - Sevilla:Sevilla - Gines	1	4,00%
41 - Sevilla:Sevilla - Lora del Río	1	4,00%
41 - Sevilla:Sevilla - Mairena del Aljarafe	1	4,00%
41 - Sevilla:Sevilla - Morón de la Frontera	2	8,00%
41 - Sevilla:Sevilla - Saucejo (El)	1	4,00%
41 - Sevilla:Sevilla - Sevilla	6	24,00%
41 - Sevilla:Sevilla - Viso del Alcor (El)	1	4,00%

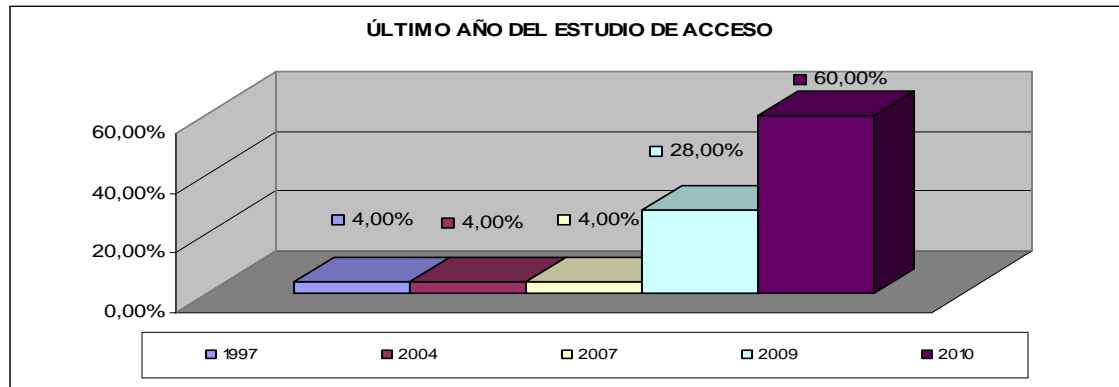
Fuente: Encuestas perfil alumnado de nuevo ingreso curso 2010/11

Tabla 2.3: País en el que cursó el último año del estudio de acceso.

PAÍS	PORCENTAJE
UNIÓN EUROPEA:ESPAÑA	100,00%

Fuente: Encuestas perfil alumnado de nuevo ingreso curso 2010/11

**Gráfico 2.2: Último año que cursó el título que le da acceso al nivel universitario.**



Fuente: Encuestas perfil alumnado de nuevo ingreso curso 2010/11

**Tabla 2.4: Forma de admisión al estudio en la universidad.**

OPCIONES	PORCENTAJE
Mayores de 25 años	8.00 %
Mayores de 45 años	4.00 %
Pruebas de Acceso a la Universidad (PAU y Pruebas de Acceso anteriores)	88.00 %

Fuente: Encuestas perfil alumnado de nuevo ingreso curso 2010/11

**Tabla 2.5: Nota media con la que el estudiante accede a la Universidad desagregado por forma de admisión al estudio en la universidad.**

OPCIONES	N. MEDIA <sup>1</sup>	DES. TIP.
Mayores de 25 años	7,76	1,28
Mayores de 45 años	7,4 <sup>2</sup>	0
Pruebas de Acceso a la Universidad (PAU y Pruebas de Acceso anteriores)	7,53	1,90

Fuente: Encuestas perfil alumnado de nuevo ingreso curso 2010/11

**Tabla 2.6: Porcentaje de estudiantes que accede al título con puntuación igual o superior a seis.**

OPCIONES	PORCENTAJE
Mayores de 25 años	100%
Mayores de 45 años	100%
Pruebas de Acceso a la Universidad (PAU y Pruebas de Acceso anteriores)	81.82%

<sup>1</sup> VARIACIÓN DE LA NOTA DE ACCESO EN FUNCIÓN DE LA FORMA DE ADMISIÓN AL ESTUDIO EN LA UNIVERSIDAD:

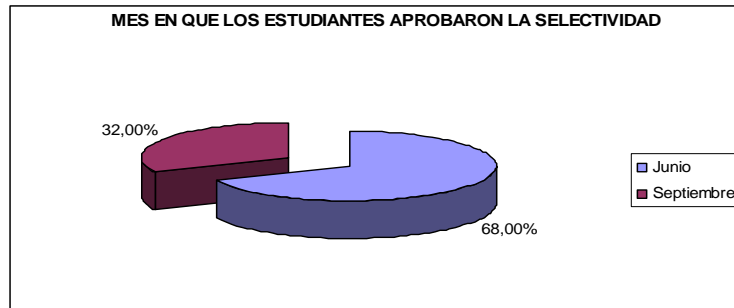
FORMA DE ADMISIÓN AL ESTUDIO EN LA UNIVERSIDAD	VARIACIÓN DE LA NOTA DE ACCESO
Pruebas de Acceso a la Universidad (PAU y Pruebas de Acceso anteriores).	5-14 puntos
Estudiantes procedentes de sistemas miembros de la Unión Europea o de otros Estados con los que España haya suscrito Acuerdos Internacionales a este respecto que cumplan los requisitos exigidos en su respectivo país para el acceso a la universidad.	5 -14 puntos
Mediante posesión de los títulos de Técnico Superior correspondientes a las enseñanzas de Formación Profesional y Enseñanzas Artísticas o de Técnico Deportivo Superior correspondientes a las enseñanzas Deportivas o títulos equivalentes.	5- 14 puntos
Mayores de 25 años.	5 - 10 puntos
Mayores de 40 años con acreditación de experiencia laboral o profesional.	5-∞ puntos
Mayores de 45 años.	5- 10 puntos
Estudios procedentes de sistemas educativos extranjeros, previa solicitud de homologación, del título de origen al título español de bachiller.	1-14 puntos
Por poseer otro título universitario de grado o título equivalente.	1-4 puntos
Convalidación parcial de estudios extranjeros (al menos 30 créditos reconocidos).	No existe nota de acceso, sólo reconocimiento de créditos
Mediante traslado de Expediente proveniente de otro estudio de grado (al menos 30 créditos reconocidos).	No existe nota de acceso, según criterios Normativa admisión traslados UPO.
Incorporación desde enseñanzas anteriores a las establecidas por el RD 1393/2007.	Es lo mismo que poseer título universitario 1-4

Información facilitada: Área de Estudiantes UPO.

<sup>2</sup> Sólo un estudiante de la muestra analizada ha accedido a través de esta forma de admisión

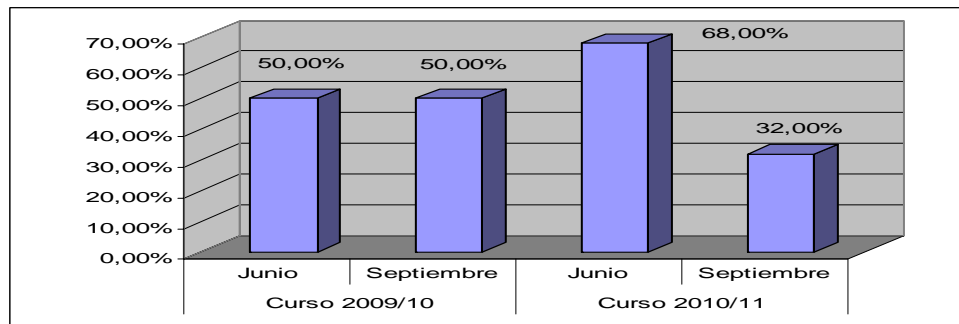
Fuente: Encuestas perfil alumnado de nuevo ingreso curso 2010/11

**Gráfico 2.3: Mes en que los estudiantes aprobaron el acceso a la universidad.**



Fuente: Encuestas perfil alumnado de nuevo ingreso curso 2010/11

**Gráfico 2.4: Evolución del mes en que los estudiantes encuestados aprobaron el acceso a la universidad.**



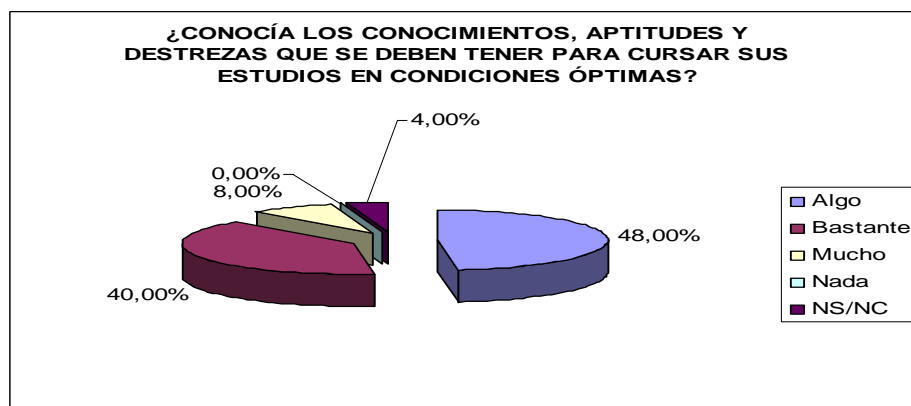
Fuente: Encuestas perfil alumnado de nuevo ingreso curso 2010/11

**Tabla 2.7: Distribución de la elección del Título Oficial de Grado en Humanidades de la Universidad Pablo de Olavide, de Sevilla, en los cursos académicos 2009/10 y 2010/11.**

	1ª OPCIÓN	2ª OPCIÓN	3ª OPCIÓN	4ª OPCIÓN
Curso 2009/10	68,75%	6,25%	18,75%	6,25%
Curso 2010/11	68,00%	20,00%	8,00%	4,00%

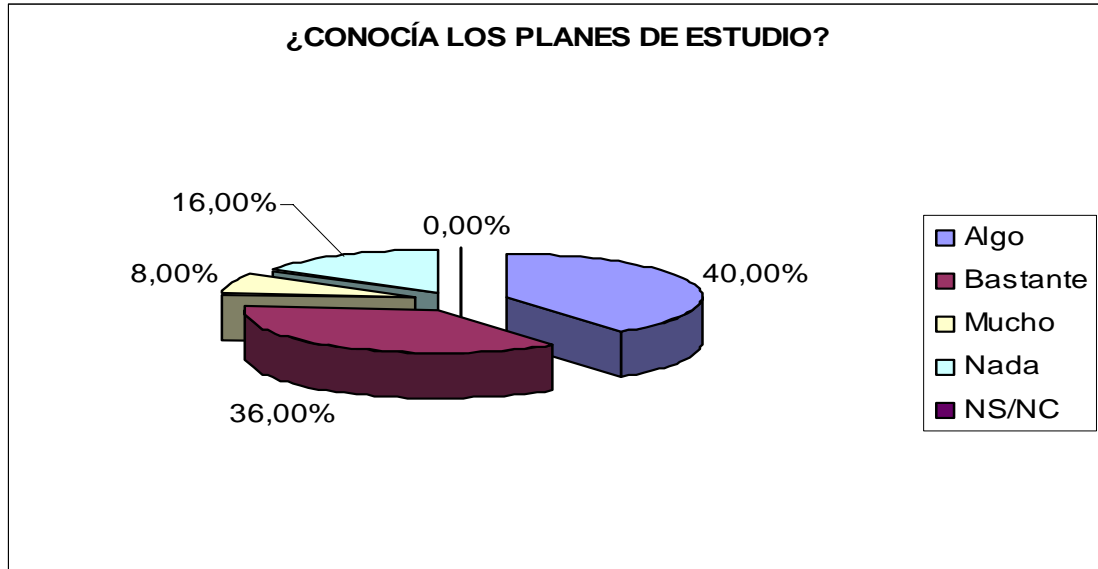
Fuente: Encuestas perfil alumnado de nuevo ingreso curso 2010/11

**Gráfico 2.5: Al elegir los estudios es que se matricula ¿Conocía los conocimientos, aptitudes y destrezas que se deben tener para cursarlos en condiciones óptimas?**



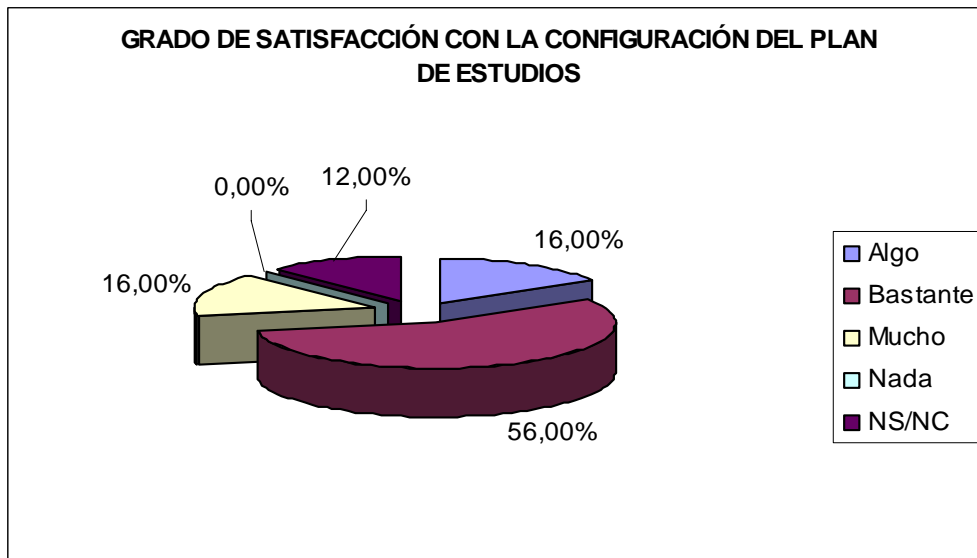
Fuente: Encuestas perfil alumnado de nuevo ingreso curso 2010/11

Gráfico 2.6: Al elegir los estudios en que se matricula, ¿conocía los planes de estudio?



Fuente: Encuestas perfil alumnado de nuevo ingreso curso 2010/11

Gráfico 2.7: ¿En que grado está satisfecho con la configuración de los planes de estudio?

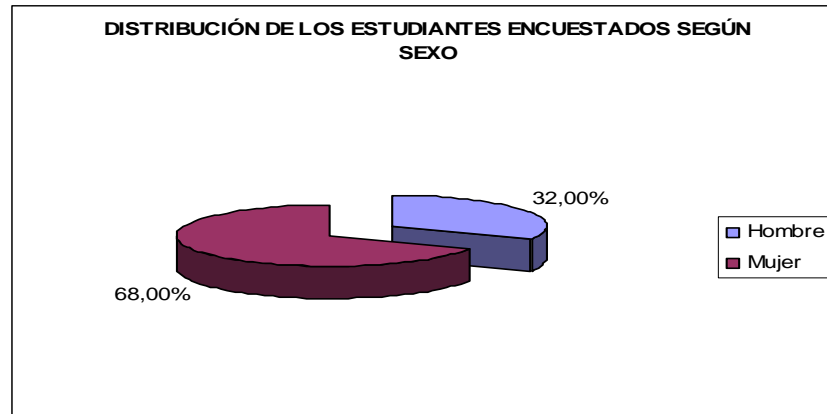


Fuente: Encuestas perfil alumnado de nuevo ingreso curso 2010/11



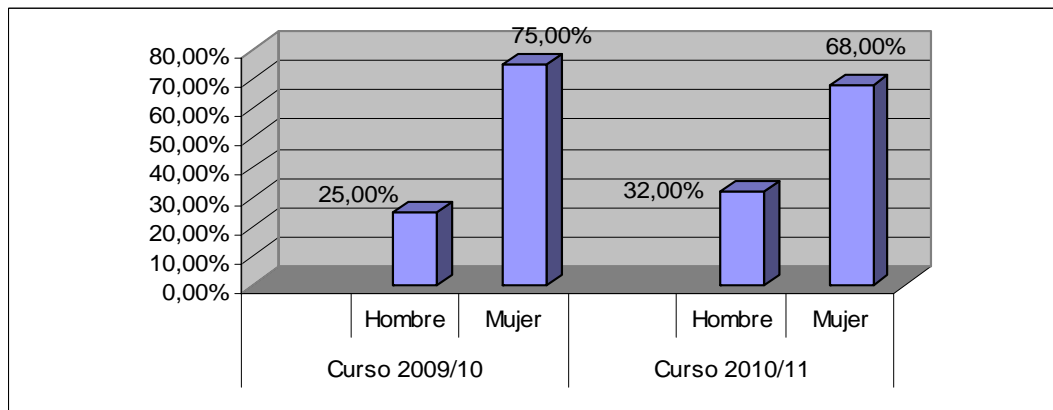
### 3-PERFIL SOCIODEMOGRÁFICO.

Gráfico 3.1: Distribución por sexo de los estudiantes de nuevo ingreso.



Fuente: Encuestas perfil alumnado de nuevo ingreso curso 2010/11

Gráfico 3.2: Evolución de la distribución por sexo de los estudiantes de nuevo ingreso en el Título Oficial de Grado en Humanidades en la Universidad Pablo de Olavide, de Sevilla, en los cursos académicos 2009/10 y 2010/11.



Fuente: Encuestas perfil alumnado de nuevo ingreso curso 2010/11

Tabla 3.1: Edad media del alumnado de nuevo ingreso.

EDAD MEDIA	DESVIACIÓN TÍPICA
23	8.85

Fuente: Encuestas perfil alumnado de nuevo ingreso curso 2010/11

Tabla 3.2: Tipo de domicilio que tendrá durante el curso.

TIPO DE RESIDENCIA	Nº DE ESTUDIANTES	PORCENTAJE
Colegio Mayor o Residencia Universitaria	2	8,00%
De otros familiares	1	4,00%
Hostal/Pensión/Casa particular		
Paterno	11	44,00%
Piso compartido de estudiantes	7	28,00%
Propio	4	16,00%

Fuente: Encuestas perfil alumnado de nuevo ingreso curso 2010/11

**Tabla 3.4: Municipio de residencia del estudiante durante el curso.**

MUNICIPIO	Nº DE ESTUDIANTES	PORCENTAJES
41 - Sevilla:Sevilla - Camas	2	8,00%
41 - Sevilla:Sevilla - Castilleja de la Cuesta	1	4,00%
41 - Sevilla:Sevilla - Dos Hermanas	5	20,00%
41 - Sevilla:Sevilla - Gines	1	4,00%
41 - Sevilla:Sevilla - Mairena del Aljarafe	1	4,00%
41 - Sevilla:Sevilla - Sevilla	13	52,00%
41 - Sevilla:Sevilla - Tomares	1	4,00%
41 - Sevilla:Sevilla - Viso del Alcor (El)	1	4,00%

Fuente: Encuestas perfil alumnado de nuevo ingreso curso 2010/11

**Tabla 3.5: Municipio del domicilio familiar.**

MUNICIPIO	Nº DE ESTUDIANTES	PORCENTAJES
06 - Badajoz:Badajoz - Barcarrota	1	4,00%
11 - Cádiz:Cádiz - Puerto de Santa María (El)	1	4,00%
11 - Cádiz:Cádiz - Sanlúcar de Barrameda	1	4,00%
21 - Huelva:Huelva - Aljaraque	1	4,00%
36 - Pontevedra:Pontevedra - Rosal (O)	1	4,00%
41 - Sevilla:Sevilla - Camas	1	4,00%
41 - Sevilla:Sevilla - Castilleja de la Cuesta	1	4,00%
41 - Sevilla:Sevilla - Dos Hermanas	3	12,00%
41 - Sevilla:Sevilla - Écija	1	4,00%
41 - Sevilla:Sevilla - Gines	1	4,00%
41 - Sevilla:Sevilla - Mairena del Aljarafe	1	4,00%
41 - Sevilla:Sevilla - Martín de la Jara	1	4,00%
41 - Sevilla:Sevilla - Morón de la Frontera	1	4,00%
41 - Sevilla:Sevilla - Peñafior	1	4,00%
41 - Sevilla:Sevilla - Puebla de Cazalla (La)	1	4,00%
41 - Sevilla:Sevilla - Sevilla	6	24,00%
41 - Sevilla:Sevilla - Tomares	1	4,00%
41 - Sevilla:Sevilla - Viso del Alcor (El)	1	4,00%

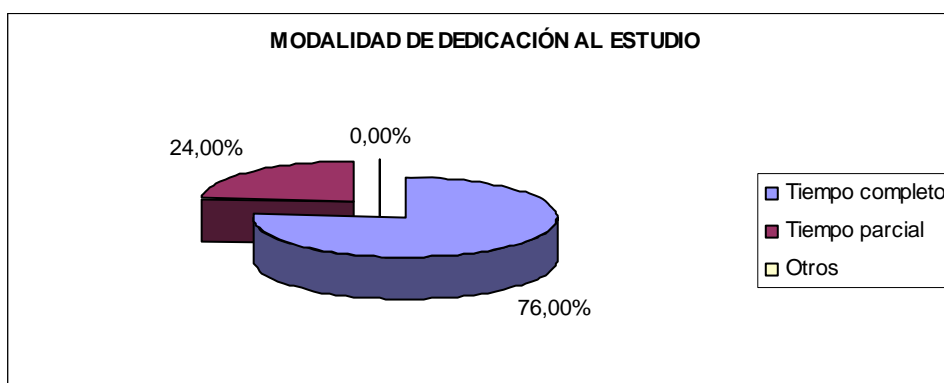
Fuente: Encuestas perfil alumnado de nuevo ingreso curso 2010/11

**Tabla 3.6: País del domicilio familiar de residencia habitual de los estudiantes encuestados.**

PAÍS	PORCENTAJE
Unión Europea: España	100%

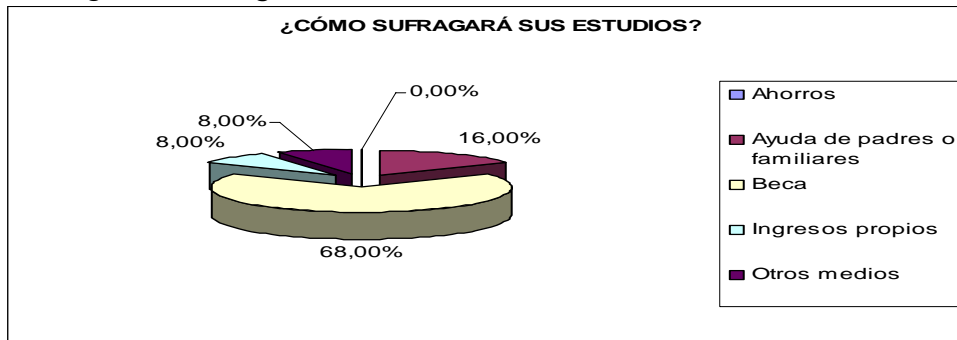
Fuente: Encuestas perfil alumnado de nuevo ingreso curso 2010/11

**Gráfico 3.3: Modalidad reconocida de dedicación al estudio.**



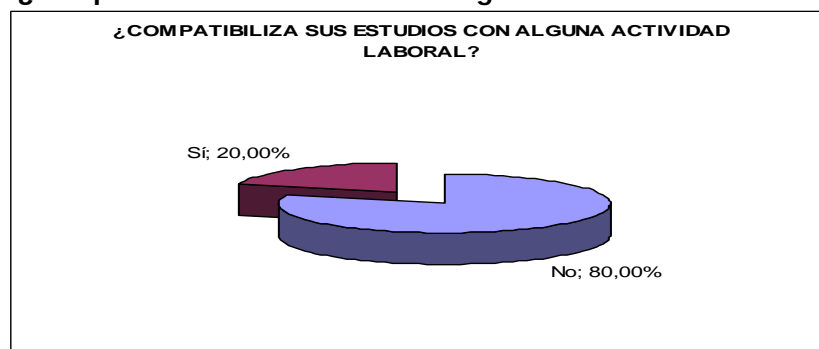
Fuente: Encuestas perfil alumnado de nuevo ingreso curso 2010/11

**Gráfico 3.4: ¿Cómo sufragará sus estudios?**



Fuente: Encuestas perfil alumnado de nuevo ingreso curso 2010/11

**Gráfico 3.5: ¿Compatibiliza sus estudios con alguna actividad laboral?**



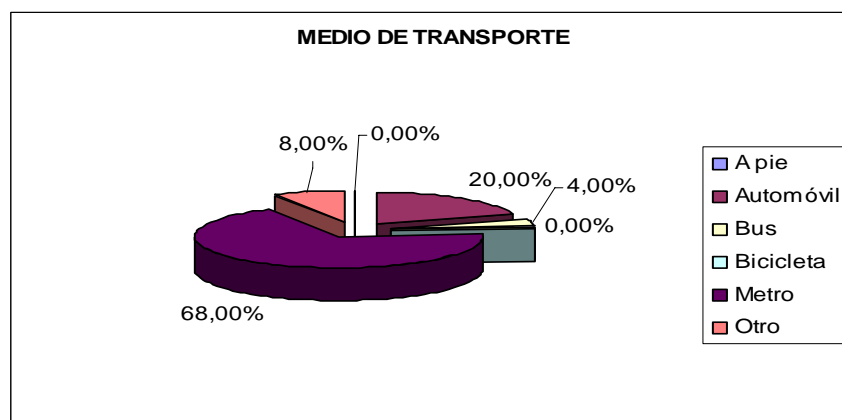
Fuente: Encuestas perfil alumnado de nuevo ingreso curso 2010/11

**Tabla 3.7 Trabajo del estudiante que compatibiliza sus estudios con alguna actividad laboral.**

TRABAJO	PORCENTAJE
Auxiliares contables y financieros	20,00%
Ayudantes de cocina	20,00%
Camareros	20,00%
Diseñadores gráficos y multimedia	20,00%
Empleados administrativos con tareas de atención al público no clasificados anteriormente	20,00%

Fuente: Encuestas perfil alumnado de nuevo ingreso curso 2010/11

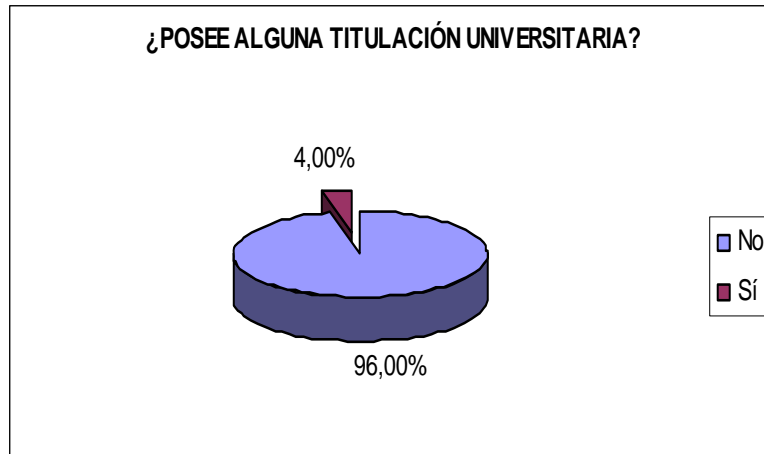
**Gráfico 3.6: ¿Qué medio de transporte utilizará para desplazarse durante el curso a la Universidad?**



Fuente: Encuestas perfil alumnado de nuevo ingreso curso 2010/11

#### 4-FORMACIÓN ACADÉMICA DEL ALUMNADO:

Gráfico 4.1: ¿Posee alguna titulación universitaria?



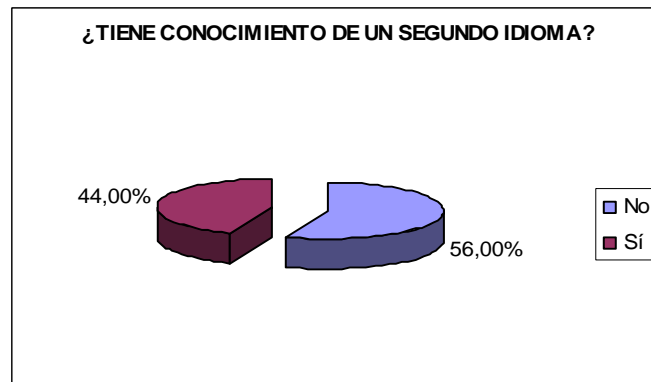
Fuente: Encuestas perfil alumnado de nuevo ingreso curso 2010/11

Tabla 4.1: Titulación universitaria poseída por el estudiante que inicia sus estudios en primer curso del Grado en Humanidades.

TITULACIÓN	PORCENTAJE
Diplomatura en turismo	100.00%

Fuente: Encuestas perfil alumnado de nuevo ingreso curso 2010/11

Gráfico 4.2: ¿Tiene conocimiento de un segundo idioma?



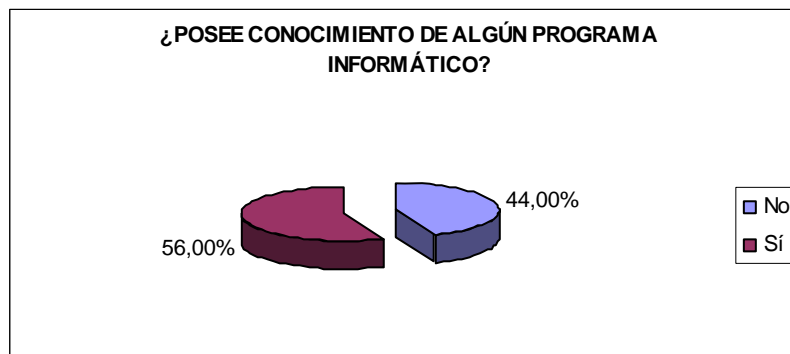
Fuente: Encuestas perfil alumnado de nuevo ingreso curso 2010/11

Tabla 4.2: Conocimiento de idiomas previos a la matriculación en la Universidad.

IDIOMA	PORCENTAJE
Alemán-Italiano-Portugués-Francés	9,09%
Francés	9,09%
Gallego	9,09%
Inglés	63,64%
Inglés-Francés	9,09%

Fuente: Encuestas perfil alumnado de nuevo ingreso curso 2010/11

**Gráfico 4.3: ¿Posee conocimiento de algún programa informático?**



*Fuente: Encuestas perfil alumnado de nuevo ingreso curso 2010/11*

**Tabla 4.3: Programas informáticos en los que el alumnado posee conocimiento.**

PROGRAMA INFORMÁTICO	PORCENTAJE
Programación	7.14%
Bases de datos	14.29%
Hoja de Cálculo	
Internet	35.71%
Procesador de texto	21.43%
Otros programas	21.43%

*Fuente: Encuestas perfil alumnado de nuevo ingreso curso 2010/11*

## 5-OTROS ASPECTOS:

### 5.1-INFLUENCIA DE LOS SIGUIENTES ASPECTOS EN LA DECISIÓN DE ESTUDIAR EN LA UPO.

Tabla 5.1.1.

ASPECTOS	NADA	ALGO	BASTANTE	MUCHO	NS/NC
Prestigio de la Universidad Pablo de Olavide	8,33%	20,83%	54,17%	8,33%	8,33%
Ayuda financiera de la Universidad	41,67%	20,83%	4,17%	12,50%	20,83%
Programación de actividades recreativas y culturales	8,33%	45,83%	12,50%	16,67%	16,67%
Salidas profesionales	8,33%	12,50%	20,83%	50,00%	8,33%
Escasa masificación y trato personalizado	20,83%	20,83%	20,83%	25,00%	12,50%
Ubicación geográfica	41,67%	16,67%	16,67%	25,00%	0,00%
Centralización del Campus	4,17%	29,17%	37,50%	20,83%	8,33%
Oferta de titulaciones	4,17%	8,33%	33,33%	54,17%	0,00%
Aspectos económicos	20,83%	25,00%	16,67%	12,50%	25,00%
La vocación por la titulación	4,17%	8,33%	20,83%	62,50%	4,17%

Fuente: Encuestas perfil alumnado de nuevo ingreso curso 2010/11

### 5.2-INFLUENCIA DE LOS SIGUIENTES MOTIVOS PARA ELEGIR MATRICULARSE EN EL TÍTULO OFICIAL DE GRADO EN HUMANIDADES.

Tabla 5.2.1.

MOTIVOS	NADA	ALGO	BASTANTE	MUCHO	NS/NC
Perspectivas laborales	20,83%	33,33%	25,00%	20,83%	0,00%
Mejorar conocimientos y destrezas técnicas	8,33%	12,50%	29,17%	45,83%	4,17%
Mejorar oportunidades de ascenso en el empleo	16,67%	20,83%	37,50%	16,67%	8,33%
Por exclusión de otros estudios	50,00%	12,50%	25,00%	8,33%	4,17%
Adaptación a mis aptitudes	4,17%	20,83%	45,83%	20,83%	8,33%
Desarrollar habilidades de liderazgo	41,67%	33,33%	12,50%	12,50%	0,00%
Falta de ayudas para cursar otros estudios	87,50%	0,00%	8,33%	4,17%	0,00%
Consejo de familiares, amigos...	50,00%	20,83%	20,83%	8,33%	0,00%

Fuente: Encuestas perfil alumnado de nuevo ingreso curso 2010/11

### 5.3-NIVEL DE AYUDA QUE LOS ESTUDIANTES ANALIZADOS EN NUESTRA MUESTRA NECESITAN.

Tabla 5.3.1.

	NADA	ALGO	BASTANTE	MUCHO	NS/NC
Idiomas	8,33%	33,33%	29,17%	29,17%	0,00%
Capacidad de comprensión lectora	37,50%	45,83%	12,50%	4,17%	0,00%
Capacidad de redacción	20,83%	41,67%	25,00%	8,33%	4,17%
Destrezas matemáticas	4,17%	20,83%	29,17%	37,50%	8,33%
Técnicas de estudio	29,17%	45,83%	16,67%	8,33%	0,00%
Orientación profesional	16,67%	45,83%	16,67%	20,83%	0,00%
Usos de la biblioteca	4,17%	50,00%	20,83%	20,83%	4,17%
Relaciones personales	37,50%	41,67%	4,17%	12,50%	4,17%
Crecimiento y desarrollo personal	16,67%	54,17%	8,33%	16,67%	4,17%
Destrezas informáticas	12,50%	37,50%	29,17%	20,83%	0,00%

Fuente: Encuestas perfil alumnado de nuevo ingreso curso 2010/11

#### 5.4-IMPORTANCIA OTORGADA POR LOS ESTUDIANTES QUE INICIAN SUS ESTUDIOS EN EL PRIMER CURSO DEL TÍTULO OFICIAL DE GRADO EN HUMANIDADES.

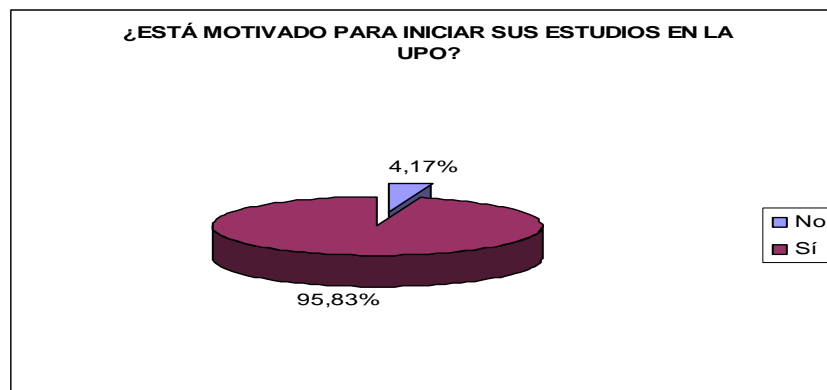
Tabla 5.4.1.

	NADA	ALGO	BASTANTE	MUCHO	NS/NC
Deportes	16,67%	33,33%	20,83%	29,17%	0,00%
Talleres/Seminarios de idiomas	0,00%	20,83%	37,50%	41,67%	0,00%
Talleres/ Seminarios de informática	4,17%	29,17%	45,83%	20,83%	0,00%
Actividades culturales y sociales	4,17%	12,50%	29,17%	50,00%	4,17%

Fuente: Encuestas perfil alumnado de nuevo ingreso curso 2010/11

#### 5.5-¿EL ALUMNADO ESTÁ MOTIVADO PARA INICIAR SUS ESTUDIOS EN ESTA UNIVERSIDAD?

Gráfico 5.5.1.



Fuente: Encuestas perfil alumnado de nuevo ingreso curso 2010/11

#### 5.6-¿HAN EJERCIDO UNA INFLUENCIA SIGNIFICATIVA EN LA DECISIÓN DE ESTUDIAR EN LA UNIVERSIDAD PABLO DE OLAVIDE, DE SEVILLA?

Gráfico 5.6.1.

	SÍ	NO
Padres	32,00%	68,00%
Profesores/as de secundaria	20,00%	80,00%
Estudiantes UPO	36,00%	64,00%
Antiguos Estudiantes UPO	12,00%	88,00%
NS/NC	36,00%	64,00%

Fuente: Encuestas perfil alumnado de nuevo ingreso curso 2010/11

### 5.7-PRINCIPALES MEDIOS A TRAVÉS DE LOS CUALES LOS ESTUDIANTES QUE INICIAN SUS ESTUDIOS EN EL TÍTULO OFICIAL DE GRADO EN HUMANIDADES HAN RECIBIDO INFORMACIÓN DE LA UPO.

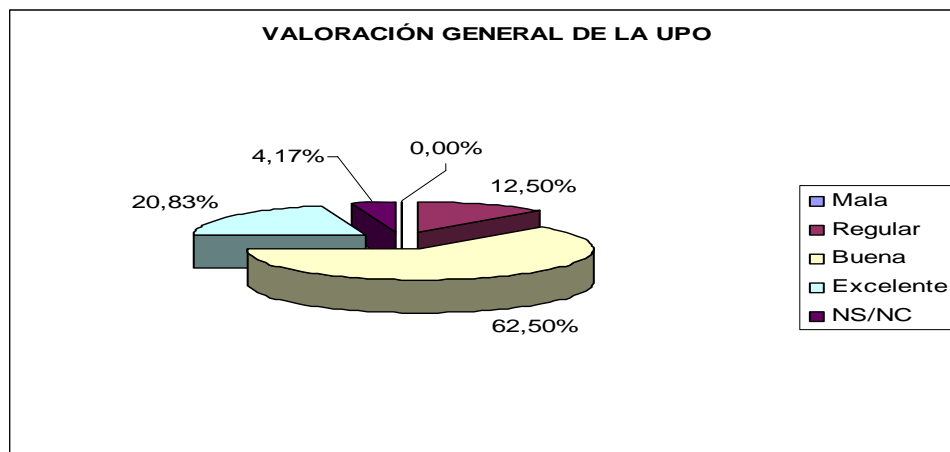
Tabla 5.7.1.

	NADA	ALGO	BASTANTE	MUCHO	NS/NC
La página Web (www.upo.es)	16,67%	12,50%	29,17%	41,67%	0,00%
Redes sociales	58,33%	12,50%	20,83%	4,17%	4,17%
Visitas a Ferias de Estudiantes	62,50%	12,50%	16,67%	4,17%	4,17%
Carteles y folletos	29,17%	41,67%	16,67%	12,50%	0,00%
Los comentarios de personas del entorno	25,00%	37,50%	16,67%	20,83%	0,00%
Los medios de comunicación externos (prensa, radio y televisión)	41,67%	45,83%	4,17%	8,33%	0,00%
Visitas de responsables de la Universidad al centro educativo	62,50%	12,50%	16,67%	8,33%	0,00%

Fuente: Encuestas perfil alumnado de nuevo ingreso curso 2010/11

### 5.8-VALORACIÓN GENERAL DE LA UPO.

Gráfico 5.8.1.



Fuente: Encuestas perfil alumnado de nuevo ingreso curso 2010/11



**ANEXO I**  
**Informe sobre el Perfil del Alumnado**  
**de Nuevo Ingreso del Doble Grado en**  
**Humanidades y Traducción e Interpretación**

*Área de Planificación, Análisis y Calidad*  
*Universidad Pablo de Olavide, de Sevilla*



# ÍNDICE

<b>1. Muestra</b>	Página 2
<b>2 Acceso a la Universidad</b>	Página 4
<b>3. Perfil sociodemográfico</b>	Página 9
<b>4. Formación académica del alumnado</b>	Página 12
<b>5. Otros aspectos</b>	Página 14

## 1. Muestra

Los resultados plasmados en este estudio, están basados en la información obtenida de las encuestas realizadas al alumnado que inicia sus estudios en primer curso del Doble Grado en Humanidades y Traducción e Interpretación en la Universidad Pablo de Olavide, de Sevilla, en el curso académico 2010/11.

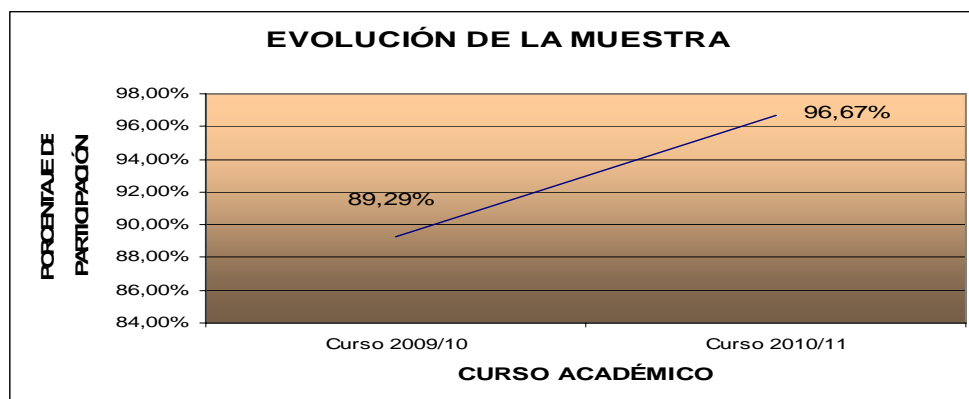
El objeto del presente estudio es conocer el perfil del estudiante de nuevo ingreso del Doble Grado en Humanidades y Traducción e Interpretación de la Universidad Pablo de Olavide, de Sevilla. Para ello, desde el Área de Planificación, Análisis y Calidad se ha diseñado un cuestionario a través del cual se ha recogido aquella información del alumnado que nos ha permitido conocer aspectos relacionados con la trayectoria académica, expectativas, motivaciones, intereses, etc...

**Tabla 1.1 Ficha técnica del estudio sobre el perfil del alumnado de nuevo ingreso.**

<b>FICHA TÉCNICA DEL ESTUDIO ACERCA DEL PERFIL DEL ALUMNADO DE NUEVO INGRESO</b>				
Estudio realizado por el <i>Área de Planificación, Análisis y Calidad</i> dependiente del Vicerrectorado de Calidad y Planificación de la Universidad Pablo de Olavide, de Sevilla. En colaboración con el <i>CIC</i> para la recogida on-line de datos, y con las <i>Áreas de Gestión Académica y de Estudiantes</i> , para el suministro de datos complementarios.				
<b>Periodo de evaluación:</b> Curso académico 2010/11				
<b>Objeto de estudio:</b> Perfil del alumnado de nuevo ingreso				
<b>Periodo de realización del trabajo de campo:</b> -septiembre-noviembre - 2010				
<b>Instrumento de evaluación:</b> cuestionario realizado al alumnado de nuevo ingreso con preguntas acerca de su perfil sociodemográfico, trayectoria académica, tipo de acceso, formación, expectativas, necesidades...				
<b>Análisis de datos:</b> paquete de análisis estadístico SPSS 18.0 para Windows y hoja de cálculo Microsoft Excel.				
CONCEPTO		DEFINICIÓN	RESULTADOS	TASA DE RESPUESTA
Cuestionario	Población	Estudiantes de nuevo ingreso en el Doble Grado en Humanidades y Traducción e Interpretación en la UPO	30	96,67%
	Muestra	Cuestionarios cumplimentados por los estudiantes de nuevo ingreso en el Doble Grado en Humanidades y Traducción e Interpretación en la UPO	29	

Fuente: *Área de Gestión Académica y Encuestas perfil alumnado de nuevo ingreso curso 2010/11*

**Gráfico 1.1: Evolución de la muestra**



Fuente: *Área de Gestión Académica y Encuestas perfil alumnado de nuevo ingreso curso 2010/11*

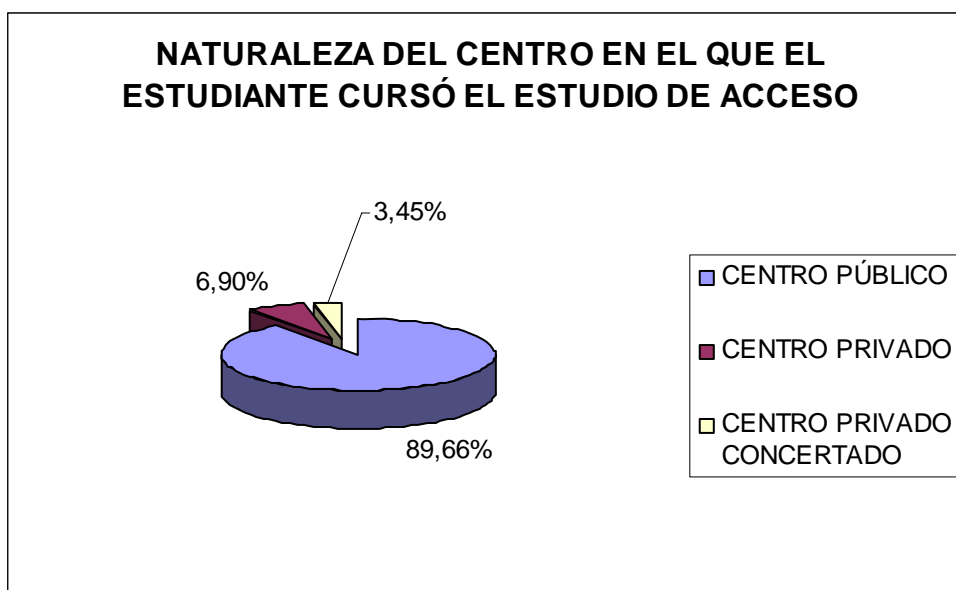
**Gráfico 1.2: Tasa de participación.**



*Fuente: Encuestas perfil alumnado de nuevo ingreso curso 2010/11*

## 2- ACCESO A LA UNIVERSIDAD.

Gráfico2.1. Naturaleza del centro en que los estudiantes encuestados cursaron el estudio de acceso.



Fuente: Encuestas perfil alumnado de nuevo ingreso curso 2010/11

Tabla 2.1: Especialidad del estudio de acceso al nivel universitario

OPCIONES	Nº ESTUDIANTES	PORCENTAJE
<b>Bachillerato LOE</b>		
Ciencias y Tecnología	3	10,34%
Humanidades y Ciencias Sociales	16	55,17%
<b>Bachillerato LOGSE</b>		
Humanidades y Ciencias Sociales	10	34,48%

Fuente: Encuestas perfil alumnado de nuevo ingreso curso 2010/11

Tabla 2.2: Municipio del centro en el que cursó el último año del estudio de acceso

MUNICIPIO	Nº ESTUDIANTES	PORCENTAJE
06 - Badajoz:Badajoz - Badajoz	1	3,45%
06 - Badajoz:Badajoz - Villanueva de la Serena	1	3,45%
11 - Cádiz:Cádiz - Chiclana de la Frontera	1	3,45%
11 - Cádiz:Cádiz - Jerez de la Frontera	1	3,45%
14 - Córdoba:Córdoba - Lucena	1	3,45%
21 - Huelva:Huelva - Cartaya	1	3,45%
21 - Huelva:Huelva - Huelva	1	3,45%
29 - Málaga:Málaga - Fuengirola	1	3,45%
41 - Sevilla:Sevilla - Alcalá de Guadaíra	1	3,45%
41 - Sevilla:Sevilla - Coria del Río	1	3,45%
41 - Sevilla:Sevilla - Dos Hermanas	1	3,45%
41 - Sevilla:Sevilla - Herrera	1	3,45%
41 - Sevilla:Sevilla - Mairena del Aljarafe	1	3,45%
41 - Sevilla:Sevilla - Marchena	1	3,45%
41 - Sevilla:Sevilla - Olivares	1	3,45%
41 - Sevilla:Sevilla - Santiponce	1	3,45%
41 - Sevilla:Sevilla - Sevilla	9	31,03%
41 - Sevilla:Sevilla - Tomares	1	3,45%
41 - Sevilla:Sevilla - Utrera	2	6,90%
51 - Ceuta:Ceuta - Ceuta	1	3,45%

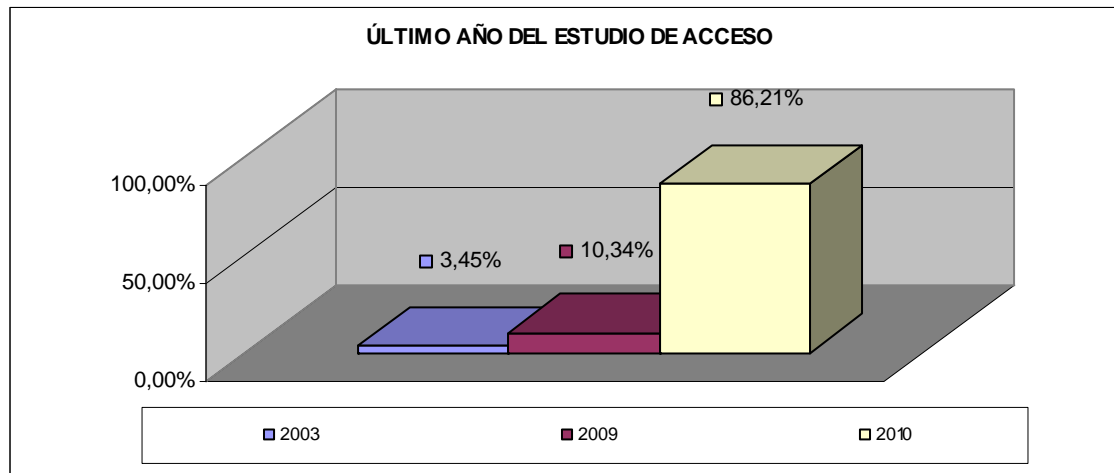
Fuente: Encuestas perfil alumnado de nuevo ingreso curso 2010/11

**Tabla 2.3: País en el que cursó el último año del estudio de acceso**

PAÍS	PORCENTAJE
UNIÓN EUROPEA:ESPAÑA	100,00%

Fuente: Encuestas perfil alumnado de nuevo ingreso curso 2010/11

**Gráfico 2.2: Último año que cursó el título que le da acceso al nivel universitario**



Fuente: Encuestas perfil alumnado de nuevo ingreso curso 2010/11

**Tabla 2.4: Forma de admisión al estudio en la universidad**

OPCIONES	PORCENTAJE
Mayores de 25 años	3.45%
Pruebas de Acceso a la Universidad (PAU y Pruebas de Acceso anteriores)	96.55%

Fuente: Encuestas perfil alumnado de nuevo ingreso curso 2010/11

**Tabla 2.5: Nota media con la que el estudiante accede a la Universidad desagregado por forma de admisión al estudio en la universidad**

OPCIONES	N. MEDIA <sup>1</sup>	DES. TIP.
Mayores de 25 años	7.19 <sup>2</sup>	0
Pruebas de Acceso a la Universidad (PAU y Pruebas de Acceso anteriores)	11.82	0.84

Fuente: Encuestas perfil alumnado de nuevo ingreso curso 2010/11

<sup>1</sup> VARIACIÓN DE LA NOTA DE ACCESO EN FUNCIÓN DE LA FORMA DE ADMISIÓN AL ESTUDIO EN LA UNIVERSIDAD:

FORMA DE ADMISIÓN AL ESTUDIO EN LA UNIVERSIDAD	VARIACIÓN DE LA NOTA DE ACCESO
Pruebas de Acceso a la Universidad (PAU y Pruebas de Acceso anteriores).	5-14 puntos
Estudiantes procedentes de sistemas miembros de la Unión Europea o de otros Estados con los que España haya suscrito Acuerdos Internacionales a este respecto que cumplan los requisitos exigidos en su respectivo país para el acceso a la universidad.	5 -14 puntos
Mediante posesión de los títulos de Técnico Superior correspondientes a las enseñanzas de Formación Profesional y Enseñanzas Artísticas o de Técnico Superior correspondientes a las enseñanzas Deportivas o títulos equivalentes.	5- 14 puntos
Mayores de 25 años.	5 - 10 puntos
Mayores de 40 años con acreditación de experiencia laboral o profesional.	5-∞ puntos
Mayores de 45 años.	5- 10 puntos
Estudios procedentes de sistemas educativos extranjeros, previa solicitud de homologación, del título de origen al título español de bachiller.	1-14 puntos
Por poseer otro título universitario de grado o título equivalente.	1-4 puntos
Convalidación parcial de estudios extranjeros (al menos 30 créditos reconocidos).	No existe nota de acceso, sólo reconocimiento de créditos
Mediante traslado de Expediente proveniente de otro estudio de grado (al menos 30 créditos reconocidos).	No existe nota de acceso, según criterios Normativa admisión trasladados UPO.
Incorporación desde enseñanzas anteriores a las establecidas por el RD 1393/2007.	Es lo mismo que poseer título universitario 1-4

Información facilitada: Área de Estudiantes UPO.

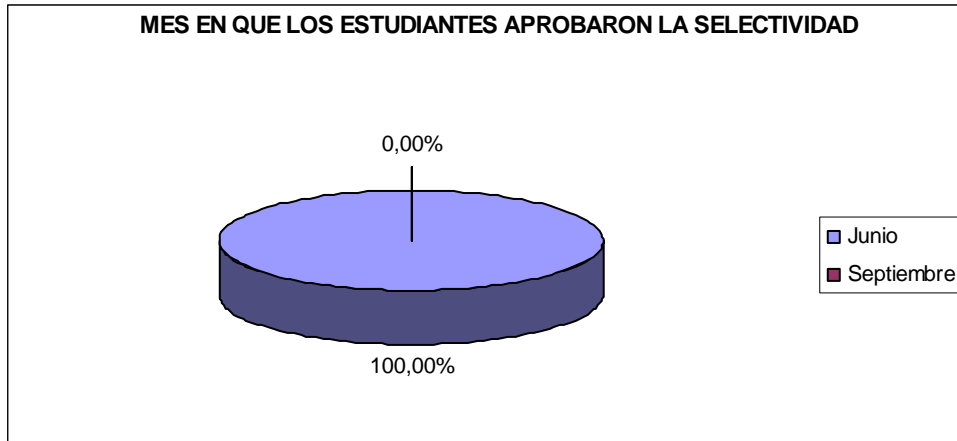
<sup>2</sup> Sólo un estudiante de la muestra analizada ha accedido a través de esta forma de admisión

**Tabla 2.6: Porcentaje de estudiantes que accede al título con puntuación igual o superior a seis.**

OPCIONES	PORCENTAJE
Mayores de 25 años	100%
Pruebas de Acceso a la Universidad (PAU y Pruebas de Acceso anteriores)	100%

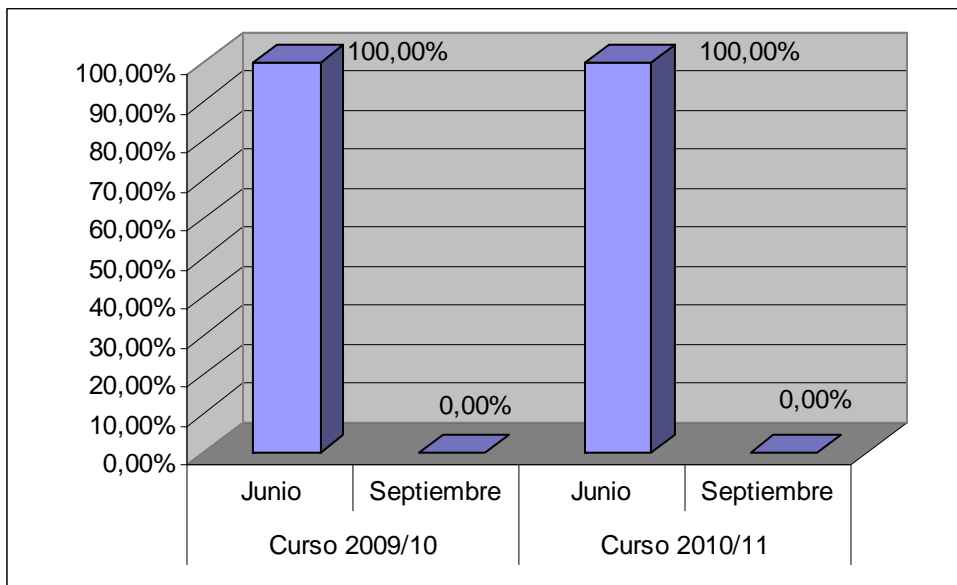
*Fuente: Encuestas perfil alumnado de nuevo ingreso curso 2010/11*

**Gráfico 2.3: Mes en que los estudiantes aprobaron el acceso a la universidad**



*Fuente: Encuestas perfil alumnado de nuevo ingreso curso 2010/11*

**Gráfico 2.4: Evolución del mes en que los estudiantes encuestados aprobaron el acceso a la universidad**



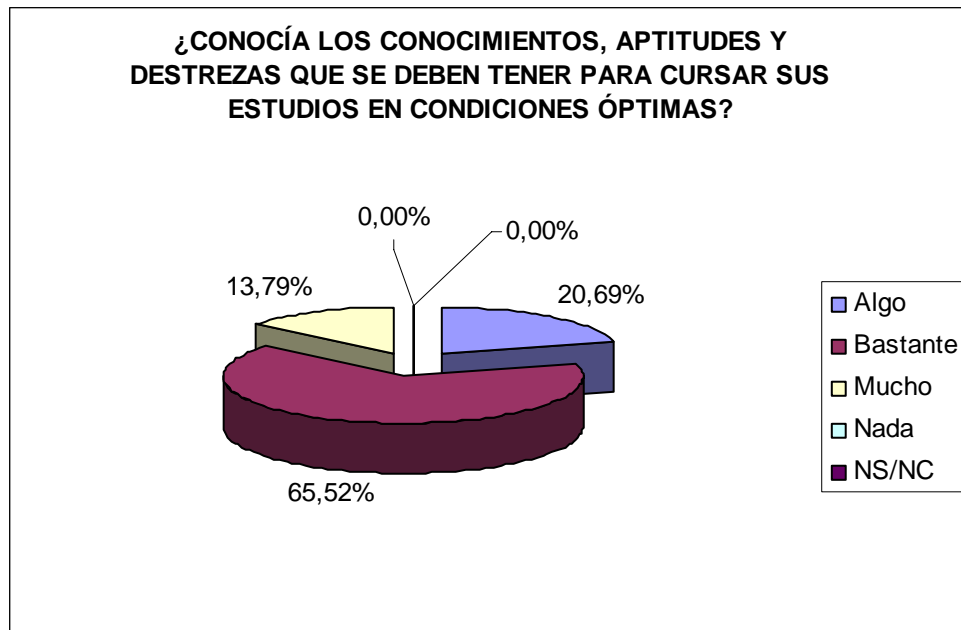
*Fuente: Encuestas perfil alumnado de nuevo ingreso curso 2010/11*

**Tabla 2.7: Distribución de la elección del Doble Grado en Humanidades y Traducción e Interpretación de la Universidad Pablo de Olavide, de Sevilla, en los cursos académicos 2009/10 y 2010/11.**

	1ª OPCIÓN	2º OPCIÓN	3º OPCIÓN	4º OPCIÓN
Curso 2009/10	95.65%	4.35%	0.00%	0.00%
Curso 2010/11	93,10%	6,90%	0,00%	0,00%

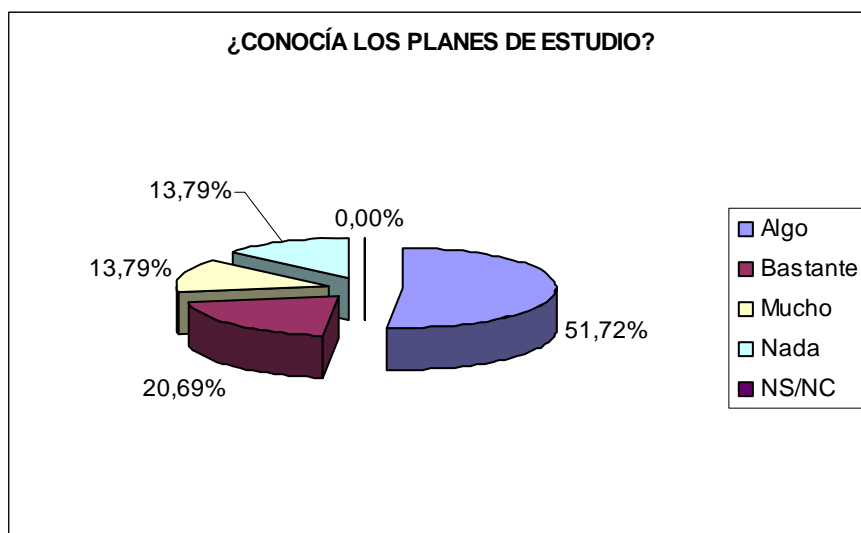
Fuente: Encuestas perfil alumnado de nuevo ingreso curso 2010/11

**Gráfico 2.5: Al elegir los estudios es que se matricula ¿Conocía los conocimientos, aptitudes y destrezas que se deben tener para cursarlos en condiciones óptimas?**



Fuente: Encuestas perfil alumnado de nuevo ingreso curso 2010/11

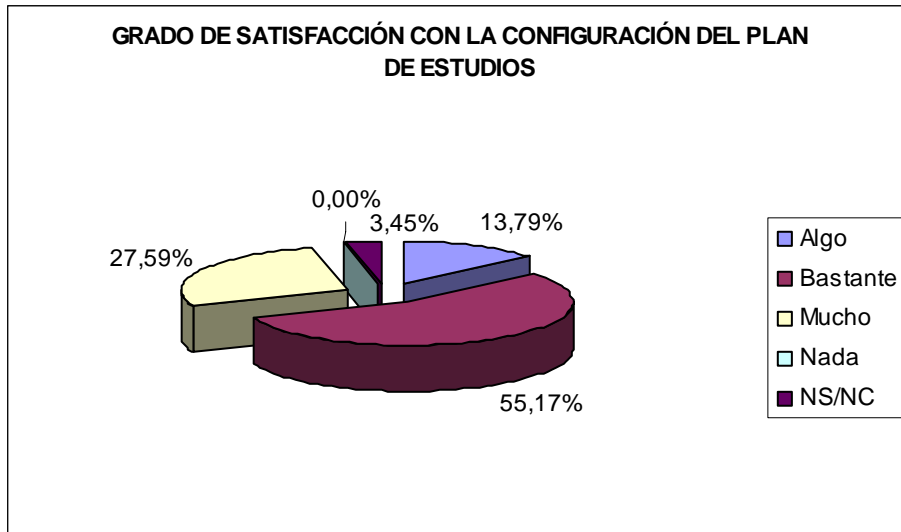
**Gráfico 2.6: Al elegir los estudios en que se matricula, ¿conocía los planes de estudio?**



Fuente: Encuestas perfil alumnado de nuevo ingreso curso 2010/11



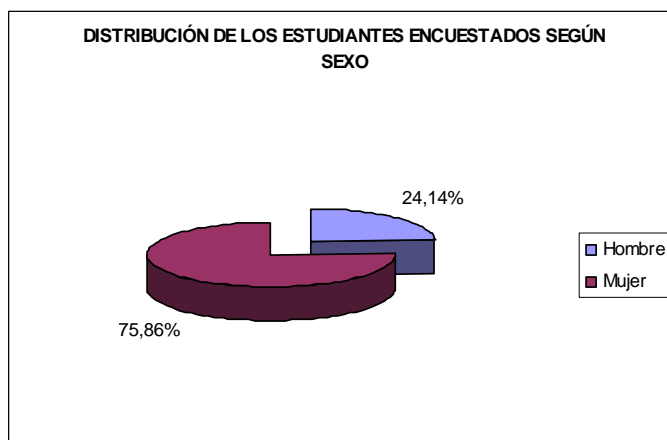
**Gráfico 2.7: ¿En que grado está satisfecho con la configuración de los planes de estudio?**



*Fuente: Encuestas perfil alumnado de nuevo ingreso curso 2010/11*

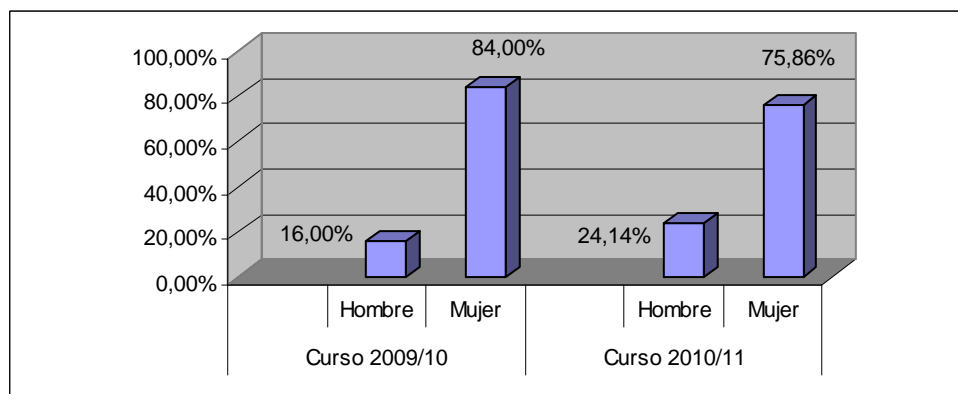
### 3-PERFIL SOCIODEMOGRÁFICO.

Gráfico 3.1: Distribución por sexo de los estudiantes de nuevo ingreso



Fuente: Encuestas perfil alumnado de nuevo ingreso curso 2010/11

Gráfico 3.2: Evolución de la distribución por sexo de los estudiantes de nuevo ingreso en el Doble Grado en Humanidades y Traducción e Interpretación en la Universidad Pablo de Olavide, de Sevilla, en los cursos académicos 2009/10 y 2010/11



Fuente: Encuestas perfil alumnado de nuevo ingreso curso 2010/11

Tabla 3.1: Edad media del alumnado de nuevo ingreso

EDAD MEDIA	DESVIACIÓN TÍPICA
18.07	1.79

Fuente: Encuestas perfil alumnado de nuevo ingreso curso 2010/11

Tabla 3.2: Tipo de domicilio que tendrá durante el curso

TIPO DE RESIDENCIA	Nº DE ESTUDIANTES	PORCENTAJE
Colegio Mayor o Residencia Universitaria	20,69%	6
De otros familiares	3,45%	1
Hostal/Pensión/Casa particular		
Paterno	58,62%	17
Piso compartido de estudiantes	17,24%	5
Propio		

Fuente: Encuestas perfil alumnado de nuevo ingreso curso 2010/11

**Tabla 3.4: Municipio de residencia del estudiante durante el curso**

MUNICIPIO	Nº DE ESTUDIANTES	PORCENTAJES
41 - Sevilla:Sevilla - Alcalá de Guadaíra	1	3,45%
41 - Sevilla:Sevilla - Castilleja de la Cuesta	1	3,45%
41 - Sevilla:Sevilla - Coria del Río	1	3,45%
41 - Sevilla:Sevilla - Dos Hermanas	4	13,79%
41 - Sevilla:Sevilla - Mairena del Aljarafe	1	3,45%
41 - Sevilla:Sevilla - Salteras	1	3,45%
41 - Sevilla:Sevilla - Santiponce	1	3,45%
41 - Sevilla:Sevilla - Sevilla	16	55,17%
41 - Sevilla:Sevilla - Tomares	1	3,45%
41 - Sevilla:Sevilla - Utrera	2	6,90%

Fuente: Encuestas perfil alumnado de nuevo ingreso curso 2010/11

**Tabla 3.5: Municipio del domicilio familiar**

MUNICIPIO	Nº DE ESTUDIANTES	PORCENTAJES
06 - Badajoz:Badajoz - Badajoz	1	3,45%
06 - Badajoz:Badajoz - Villanueva de la Serena	1	3,45%
11 - Cádiz:Cádiz - Chiclana de la Frontera	1	3,45%
11 - Cádiz:Cádiz - Jerez de la Frontera	1	3,45%
14 - Córdoba:Córdoba - Lucena	1	3,45%
21 - Huelva:Huelva - Cartaya	1	3,45%
21 - Huelva:Huelva - Huelva	1	3,45%
29 - Málaga:Málaga - Fuengirola	1	3,45%
41 - Sevilla:Sevilla - Alcalá de Guadaíra	1	3,45%
41 - Sevilla:Sevilla - Castilleja de la Cuesta	1	3,45%
41 - Sevilla:Sevilla - Coria del Río	1	3,45%
41 - Sevilla:Sevilla - Dos Hermanas	1	3,45%
41 - Sevilla:Sevilla - Gines	1	3,45%
41 - Sevilla:Sevilla - Mairena del Aljarafe	1	3,45%
41 - Sevilla:Sevilla - Marchena	1	3,45%
41 - Sevilla:Sevilla - Marinaleda	1	3,45%
41 - Sevilla:Sevilla - Salteras	1	3,45%
41 - Sevilla:Sevilla - Santiponce	1	3,45%
41 - Sevilla:Sevilla - Sevilla	6	20,69%
41 - Sevilla:Sevilla - Tomares	1	3,45%
41 - Sevilla:Sevilla - Utrera	2	6,90%
41 - Sevilla:Sevilla - Viso del Alcor (El)	1	3,45%
51 - Ceuta:Ceuta - Ceuta	1	3,45%

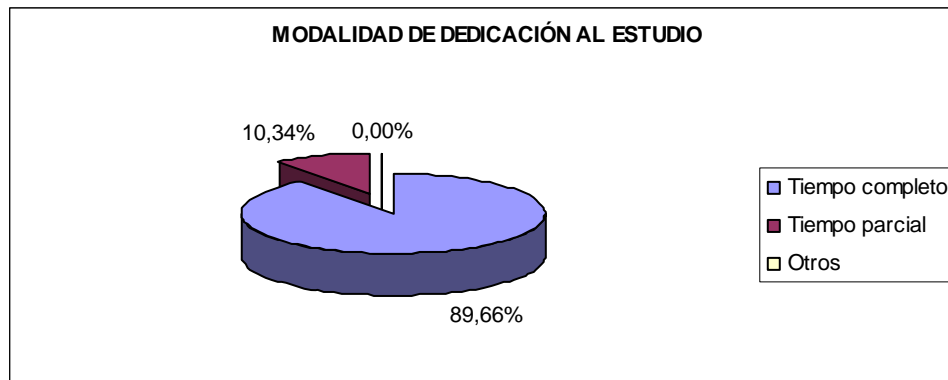
Fuente: Encuestas perfil alumnado de nuevo ingreso curso 2010/11

**Tabla 3.6: País del domicilio familiar de residencia habitual de los estudiantes encuestados**

PAÍS	PORCENTAJE
Unión Europea: España	100%

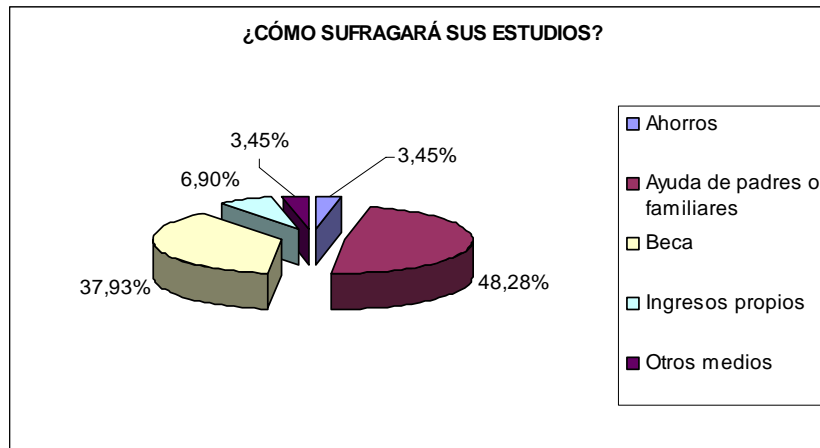
Fuente: Encuestas perfil alumnado de nuevo ingreso curso 2010/11

**Gráfico 3.3: Modalidad reconocida de dedicación al estudio**



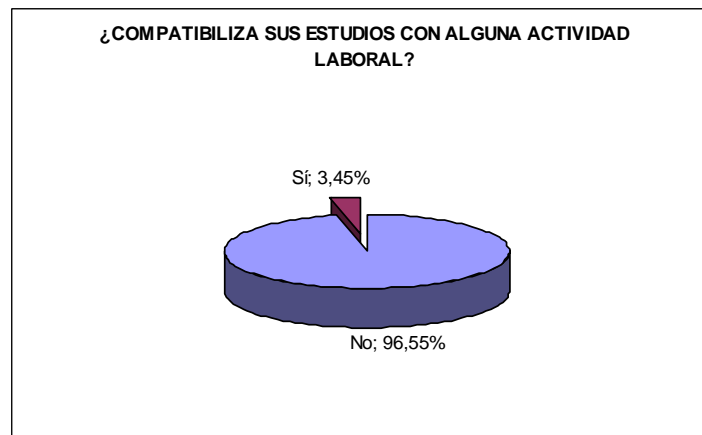
Fuente: Encuestas perfil alumnado de nuevo ingreso curso 2010/11

**Gráfico 3.4: ¿Cómo sufragará sus estudios?**



Fuente: Encuestas perfil alumnado de nuevo ingreso curso 2010/11

**Gráfico 3.5: ¿Compatibiliza sus estudios con alguna actividad laboral?**



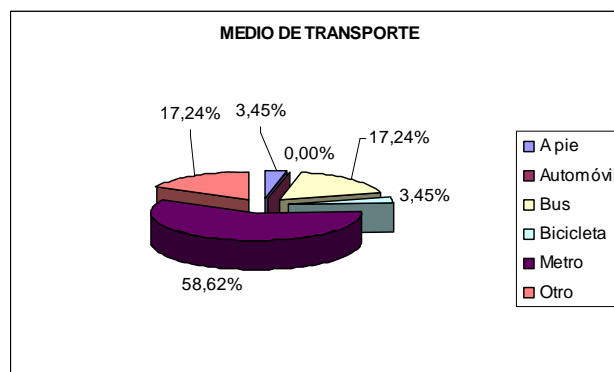
Fuente: Encuestas perfil alumnado de nuevo ingreso curso 2010/11

**Tabla 3.7 Trabajo del estudiante que compatibiliza sus estudios con alguna actividad laboral**

TRABAJO	PORCENTAJE
Gerentes de bares, cafeterías y similares	100%

Fuente: Encuestas perfil alumnado de nuevo ingreso curso 2010/11

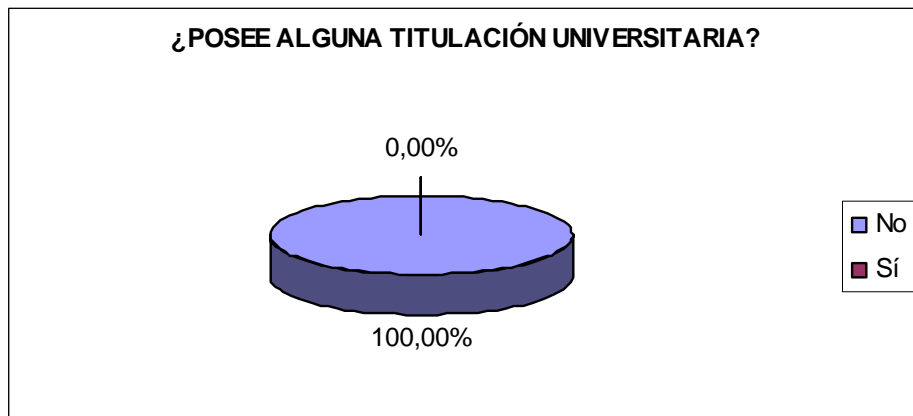
**Gráfico 3.6: ¿Qué medio de transporte utilizará para desplazarse durante el curso a la Universidad?**



Fuente: Encuestas perfil alumnado de nuevo ingreso curso 2010/11

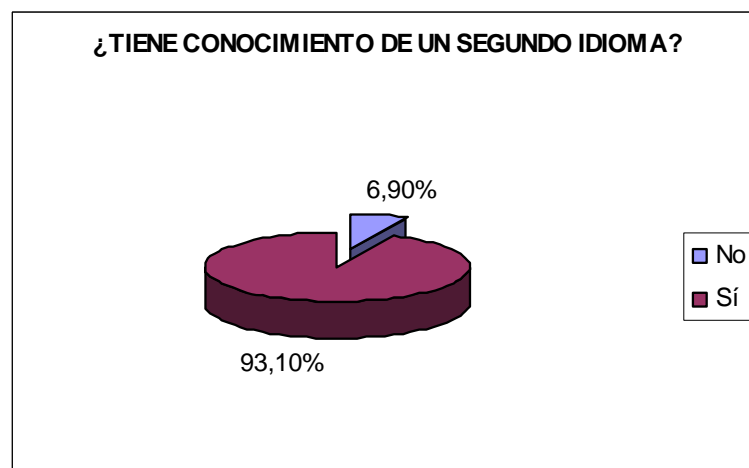
#### 4-FORMACIÓN ACADÉMICA DEL ALUMNADO:

Gráfico 4.1: ¿Posee alguna titulación universitaria?



Fuente: Encuestas perfil alumnado de nuevo ingreso curso 2010/11

Gráfico 4.2: ¿Tiene conocimiento de un segundo idioma?



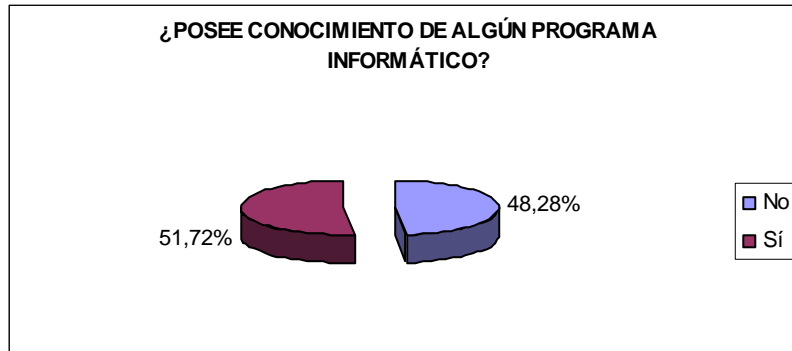
Fuente: Encuestas perfil alumnado de nuevo ingreso curso 2010/11

Tabla 4.1: Conocimiento de idiomas previos a la matriculación en la Universidad.

IDIOMA	PORCENTAJE
Catalán-Inglés-Italiano	3,70%
Francés - Inglés	29,63%
Francés	3,70%
Inglés	51,85%
Inglés - Alemán	3,70%
Inglés- Portugués	3,70%
Inglés-Francés-Latín-Griego clásico	3,70%

Fuente: Encuestas perfil alumnado de nuevo ingreso curso 2010/11

**Gráfico 4.3: ¿Posee conocimiento de algún programa informático?**



Fuente: Encuestas perfil alumnado de nuevo ingreso curso 2010/11

**Tabla 4.2: Programas informáticos en los que el alumnado posee conocimiento**

PROGRAMA INFORMÁTICO	PORCENTAJE
Programación	
Bases de datos	
Hoja de Cálculo	
Internet	66.67%
Procesador de texto	33.33%
Otros programas	

Fuente: Encuestas perfil alumnado de nuevo ingreso curso 2010/11

## 5-OTROS ASPECTOS:

### 5.1-INFLUENCIA DE LOS SIGUIENTES ASPECTOS EN LA DECISIÓN DE ESTUDIAR EN LA UPO

**Tabla 5.1.1.**

ASPECTOS	NADA	ALGO	BASTANTE	MUCHO	NS/NC
Prestigio de la Universidad Pablo de Olavide	13,79%	34,48%	27,59%	13,79%	10,34%
Ayuda financiera de la Universidad	51,72%	27,59%	10,34%	0,00%	10,34%
Programación de actividades recreativas y culturales	20,69%	48,28%	13,79%	10,34%	6,90%
Salidas profesionales	0,00%	13,79%	34,48%	51,72%	0,00%
Escasa masificación y trato personalizado	6,90%	24,14%	31,03%	27,59%	10,34%
Ubicación geográfica	48,28%	20,69%	17,24%	10,34%	3,45%
Centralización del Campus	27,59%	31,03%	27,59%	10,34%	3,45%
Oferta de titulaciones	0,00%	3,45%	20,69%	75,86%	0,00%
Aspectos económicos	41,38%	17,24%	27,59%	3,45%	10,34%
La vocación por la titulación	0,00%	13,79%	0,00%	86,21%	0,00%

Fuente: Encuestas perfil alumnado de nuevo ingreso curso 2010/11

Otro aspecto a considerar como influyente en la decisión de estudiar en la Universidad Pablo de Olavide, de Sevilla es el carácter exclusivo del Doble Grado analizado.

### 5.2-INFLUENCIA DE LOS SIGUIENTES MOTIVOS PARA ELEGIR MATRICULARSE EN EL TÍTULO OFICIAL DE GRADO EN HUMANIDADES.

**Tabla 5.2.1.**

MOTIVOS	NADA	ALGO	BASTANTE	MUCHO	NS/NC
Perspectivas laborales	0,00%	10,34%	37,93%	51,72%	0,00%
Mejorar conocimientos y destrezas técnicas	0,00%	0,00%	51,72%	48,28%	0,00%
Mejorar oportunidades de ascenso en el empleo	0,00%	27,59%	37,93%	27,59%	6,90%
Por exclusión de otros estudios	82,76%	13,79%	3,45%	0,00%	0,00%
Adaptación a mis aptitudes	0,00%	3,45%	58,62%	37,93%	0,00%
Desarrollar habilidades de liderazgo	17,24%	55,17%	13,79%	0,00%	13,79%
Falta de ayudas para cursar otros estudios	93,10%	6,90%	0,00%	0,00%	0,00%
Consejo de familiares, amigos...	27,59%	48,28%	17,24%	6,90%	0,00%

Fuente: Encuestas perfil alumnado de nuevo ingreso curso 2010/11

### 5.3-NIVEL DE AYUDA QUE LOS ESTUDIANTES ANALIZADOS EN NUESTRA MUESTRA NECESITAN.

**Tabla 5.3.1.**

	NADA	ALGO	BASTANTE	MUCHO	NS/NC
Idiomas	20,69%	51,72%	24,14%	3,45%	0,00%
Capacidad de comprensión lectora	72,41%	27,59%	0,00%	0,00%	0,00%
Capacidad de redacción	44,83%	41,38%	6,90%	6,90%	0,00%
Destrezas matemáticas	31,03%	24,14%	24,14%	20,69%	0,00%
Técnicas de estudio	51,72%	37,93%	6,90%	3,45%	0,00%
Orientación profesional	20,69%	37,93%	31,03%	10,34%	0,00%
Usos de la biblioteca	3,45%	62,07%	31,03%	3,45%	0,00%
Relaciones personales	58,62%	27,59%	10,34%	3,45%	0,00%
Crecimiento y desarrollo personal	24,14%	58,62%	13,79%	3,45%	0,00%
Destrezas informáticas	17,24%	34,48%	24,14%	24,14%	0,00%

Fuente: Encuestas perfil alumnado de nuevo ingreso curso 2010/11

#### 5.4-IMPORTANCIA OTORGADA POR LOS ESTUDIANTES QUE INICIAN SUS ESTUDIOS EN EL PRIMER CURSO DEL DOBLE GRADO EN HUMANIDADES Y TRADUCCIÓN E INTERPRETACIÓN.

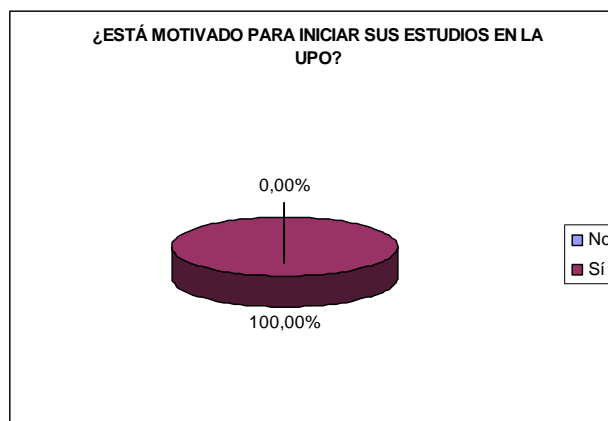
Tabla 5.4.1.

	NADA	ALGO	BASTANTE	MUCHO	NS/NC
Deportes	6,90%	48,28%	31,03%	10,34%	3,45%
Talleres/Seminarios de idiomas	0,00%	6,90%	48,28%	44,83%	0,00%
Talleres/ Seminarios de informática	10,34%	58,62%	27,59%	3,45%	0,00%
Actividades culturales y sociales	0,00%	17,24%	44,83%	37,93%	0,00%

Fuente: Encuestas perfil alumnado de nuevo ingreso curso 2010/11

#### 5.5-¿EL ALUMNADO ESTÁ MOTIVADO PARA INICIAR SUS ESTUDIOS EN ESTA UNIVERSIDAD?

Gráfico 5.5.1.



Fuente: Encuestas perfil alumnado de nuevo ingreso curso 2010/11

#### 5.6-¿HAN EJERCIDO UNA INFLUENCIA SIGNIFICATIVA EN LA DECISIÓN DE ESTUDIAR EN LA UNIVERSIDAD PABLO DE OLAVIDE, DE SEVILLA?

Gráfico 5.6.1.

	SÍ	NO
Padres	44,83%	55,17%
Profesores/as de secundaria	37,93%	62,07%
Estudiantes UPO	27,59%	72,41%
Antiguos Estudiantes UPO	13,79%	86,21%
NS/NC	24,14%	75,86%

Fuente: Encuestas perfil alumnado de nuevo ingreso curso 2010/11

#### 5.7-PRINCIPALES MEDIOS A TRAVÉS DE LOS CUALES LOS ESTUDIANTES QUE INICIAN SUS ESTUDIOS EN EL DOBLE GRADO EN HUMANIDADES Y TRADUCCIÓN E INTERPRETACIÓN HAN RECIBIDO INFORMACIÓN DE LA UPO.

Tabla 5.7.1.

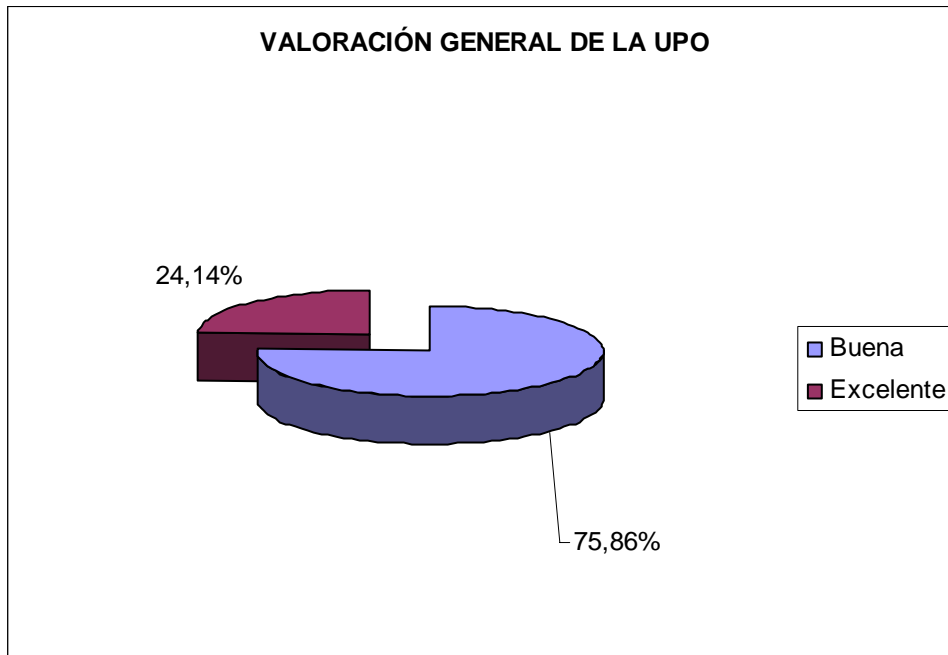
	NADA	ALGO	BASTANTE	MUCHO	NS/NC
La página Web (www.upo.es)	6,90%	27,59%	34,48%	31,03%	0,00%
Redes sociales	37,93%	37,93%	17,24%	3,45%	3,45%
Visitas a Ferias de Estudiantes	68,97%	20,69%	6,90%	0,00%	3,45%
Carteles y folletos	41,38%	27,59%	20,69%	6,90%	3,45%
Los comentarios de personas del entorno	6,90%	37,93%	41,38%	13,79%	0,00%
Los medios de comunicación externos (prensa, radio y televisión)	62,07%	31,03%	3,45%	0,00%	3,45%
Visitas de responsables de la Universidad al centro educativo	72,41%	13,79%	0,00%	10,34%	3,45%

Fuente: Encuestas perfil alumnado de nuevo ingreso curso 2010/11



## 5.8-VALORACIÓN GENERAL DE LA UPO

Gráfico 5.8.1.



Fuente: Encuestas perfil alumnado de nuevo ingreso curso 2010/11

**ANEXO II**

**CUESTIONARIO EMPLEADO,  
PORCENTAJE DE RESPUESTAS  
CONSIDERADAS SOBRE LA  
MUESTRA**



*Cuestionario-Perfil de estudiantes de nuevo ingreso de la Universidad Pablo de Olavide  
Curso 2010 / 2011*

Tipo de documento identificativo auxiliar	<input type="checkbox"/> NIF <input type="checkbox"/> NIE <input type="checkbox"/> Pasaporte <input type="checkbox"/> Otros	Número:
<b>1. Acceso a la Universidad:</b>		
Naturaleza del centro en el que cursó el estudio de acceso	<input type="checkbox"/> Centro Público <input type="checkbox"/> Centro Privado <input type="checkbox"/> Centro Privado Concertado	
Estudio de acceso al nivel universitario (1)	Código:	
Especialidad del estudio de acceso al nivel universitario (2)	Código:	
Municipio del centro en el que cursó el último año del estudio de acceso (3)	Código:	
País en que cursó el último año del estudio de acceso (4)	Código:	
Último año que cursó el título que le da acceso al nivel universitario		
Forma de admisión al estudio en la universidad(5)	Código:	Nota de acceso:
Mes en que aprobó el acceso a la Universidad	<input type="checkbox"/> Junio <input type="checkbox"/> Septiembre	
Indique la Titulación en que se matricula	Titulación:	
¿Qué orden de elección asignó en la preinscripción a la titulación en que se matricula?	<input type="checkbox"/> 1ª Opción <input type="checkbox"/> 2ª Opción <input type="checkbox"/> 3ª Opción <input type="checkbox"/> 4ª Opción	
Al elegir los estudios en que se matricula, ¿conocía los conocimientos, aptitudes y destrezas que se deben tener para cursarlos en condiciones óptimas?	<input type="checkbox"/> Nada <input type="checkbox"/> Algo <input type="checkbox"/> Bastante <input type="checkbox"/> Mucho <input type="checkbox"/> NS/NC	
Al elegir los estudios en que se matricula, ¿conocía los planes de estudio?	<input type="checkbox"/> Nada <input type="checkbox"/> Algo <input type="checkbox"/> Bastante <input type="checkbox"/> Mucho <input type="checkbox"/> NS/NC	
En qué grado está satisfecho con la configuración de los mismos	<input type="checkbox"/> Nada <input type="checkbox"/> Algo <input type="checkbox"/> Bastante <input type="checkbox"/> Mucho <input type="checkbox"/> NS/NC	

<b>2. Perfil sociodemográfico:</b>		
Sexo y Edad	<input type="checkbox"/> Hombre <input type="checkbox"/> Mujer	Edad:
Tipo de domicilio que tendrá durante el curso	<input type="checkbox"/> Paterno <input type="checkbox"/> Propio <input type="checkbox"/> De otros familiares <input type="checkbox"/> Colegio Mayor o Residencia Universitaria <input type="checkbox"/> Hostal/Pensión/Casa particular <input type="checkbox"/> Piso compartido de estudiantes	
Municipio de residencia del estudiante durante el curso (3)	Código:	
Municipio del domicilio familiar (3)	Código:	
País del domicilio familiar de residencia habitual (4)	Código:	
Modalidad reconocida de dedicación al estudio	<input type="checkbox"/> Tiempo completo <input type="checkbox"/> Tiempo parcial <input type="checkbox"/> Otros	
¿Cómo sufragará sus estudios?	<input type="checkbox"/> Beca <input type="checkbox"/> Ingresos propios <input type="checkbox"/> Ahorros <input type="checkbox"/> Ayuda de padres o familiares <input type="checkbox"/> Otros medios	
¿Compatibilizará sus estudios con alguna actividad laboral?	<input type="checkbox"/> Sí <input type="checkbox"/> No	
Trabajo del estudiante (6)	Código:	
¿Qué medio de transporte utilizará para desplazarse durante el curso a la Universidad?	<input type="checkbox"/> A pie <input type="checkbox"/> Bus <input type="checkbox"/> Metro <input type="checkbox"/> Automóvil <input type="checkbox"/> Motocicleta <input type="checkbox"/> Bicicleta <input type="checkbox"/> Otros	

<b>3. Formación académica del alumnado:</b>		
¿Posee alguna titulación universitaria?	<input type="checkbox"/> Sí <input type="checkbox"/> No	¿Cuál?:
¿Tiene conocimiento de un segundo idioma?	<input type="checkbox"/> Sí <input type="checkbox"/> No	¿Cuál?:
¿Posee conocimiento de algún programa informático?(7)	<input type="checkbox"/> Sí <input type="checkbox"/> No	Código:

<b>4. Otros aspectos:</b>		
<b>4.1 Señale cómo influyeron los siguientes aspectos en la decisión de estudiar en la UPO:</b>		
Prestigio de la Universidad Pablo de Olavide	<input type="checkbox"/> Nada <input type="checkbox"/> Algo <input type="checkbox"/> Bastante <input type="checkbox"/> Mucho <input type="checkbox"/> NS/NC	
Ayuda financiera de la Universidad	<input type="checkbox"/> Nada <input type="checkbox"/> Algo <input type="checkbox"/> Bastante <input type="checkbox"/> Mucho <input type="checkbox"/> NS/NC	
Programación de actividades recreativas y culturales	<input type="checkbox"/> Nada <input type="checkbox"/> Algo <input type="checkbox"/> Bastante <input type="checkbox"/> Mucho <input type="checkbox"/> NS/NC	
Salidas profesionales	<input type="checkbox"/> Nada <input type="checkbox"/> Algo <input type="checkbox"/> Bastante <input type="checkbox"/> Mucho <input type="checkbox"/> NS/NC	
Escasa masificación y trato personalizado	<input type="checkbox"/> Nada <input type="checkbox"/> Algo <input type="checkbox"/> Bastante <input type="checkbox"/> Mucho <input type="checkbox"/> NS/NC	
Ubicación geográfica	<input type="checkbox"/> Nada <input type="checkbox"/> Algo <input type="checkbox"/> Bastante <input type="checkbox"/> Mucho <input type="checkbox"/> NS/NC	
Centralización del Campus	<input type="checkbox"/> Nada <input type="checkbox"/> Algo <input type="checkbox"/> Bastante <input type="checkbox"/> Mucho <input type="checkbox"/> NS/NC	
Oferta de titulaciones	<input type="checkbox"/> Nada <input type="checkbox"/> Algo <input type="checkbox"/> Bastante <input type="checkbox"/> Mucho <input type="checkbox"/> NS/NC	
Aspectos económicos	<input type="checkbox"/> Nada <input type="checkbox"/> Algo <input type="checkbox"/> Bastante <input type="checkbox"/> Mucho <input type="checkbox"/> NS/NC	
La vocación por la titulación	<input type="checkbox"/> Nada <input type="checkbox"/> Algo <input type="checkbox"/> Bastante <input type="checkbox"/> Mucho <input type="checkbox"/> NS/NC	
Otros		
<b>4.2. Señale cómo influyeron los siguientes motivos para elegir la titulación en que se matricula:</b>		
Perspectivas laborales	<input type="checkbox"/> Nada <input type="checkbox"/> Algo <input type="checkbox"/> Bastante <input type="checkbox"/> Mucho <input type="checkbox"/> NS/NC	
Mejorar conocimientos y destrezas técnicas	<input type="checkbox"/> Nada <input type="checkbox"/> Algo <input type="checkbox"/> Bastante <input type="checkbox"/> Mucho <input type="checkbox"/> NS/NC	
Mejorar oportunidades de ascenso en el empleo	<input type="checkbox"/> Nada <input type="checkbox"/> Algo <input type="checkbox"/> Bastante <input type="checkbox"/> Mucho <input type="checkbox"/> NS/NC	
Por exclusión de otros estudios	<input type="checkbox"/> Nada <input type="checkbox"/> Algo <input type="checkbox"/> Bastante <input type="checkbox"/> Mucho <input type="checkbox"/> NS/NC	
Adaptación a mis aptitudes	<input type="checkbox"/> Nada <input type="checkbox"/> Algo <input type="checkbox"/> Bastante <input type="checkbox"/> Mucho <input type="checkbox"/> NS/NC	
Desarrollar habilidades de liderazgo	<input type="checkbox"/> Nada <input type="checkbox"/> Algo <input type="checkbox"/> Bastante <input type="checkbox"/> Mucho <input type="checkbox"/> NS/NC	
Falta de ayudas para cursar otros estudios	<input type="checkbox"/> Nada <input type="checkbox"/> Algo <input type="checkbox"/> Bastante <input type="checkbox"/> Mucho <input type="checkbox"/> NS/NC	
Consejo de familiares, amigos...	<input type="checkbox"/> Nada <input type="checkbox"/> Algo <input type="checkbox"/> Bastante <input type="checkbox"/> Mucho <input type="checkbox"/> NS/NC	
Otros		
<b>4.3. Señale qué nivel de ayuda necesitaría en los siguientes campos:</b>		
Idiomas	<input type="checkbox"/> Nada <input type="checkbox"/> Algo <input type="checkbox"/> Bastante <input type="checkbox"/> Mucho <input type="checkbox"/> NS/NC	
Capacidad de comprensión lectora	<input type="checkbox"/> Nada <input type="checkbox"/> Algo <input type="checkbox"/> Bastante <input type="checkbox"/> Mucho <input type="checkbox"/> NS/NC	
Capacidad de redacción	<input type="checkbox"/> Nada <input type="checkbox"/> Algo <input type="checkbox"/> Bastante <input type="checkbox"/> Mucho <input type="checkbox"/> NS/NC	
Destrezas matemáticas	<input type="checkbox"/> Nada <input type="checkbox"/> Algo <input type="checkbox"/> Bastante <input type="checkbox"/> Mucho <input type="checkbox"/> NS/NC	

Técnicas de estudio	<input type="checkbox"/> Nada <input type="checkbox"/> Algo <input type="checkbox"/> Bastante <input type="checkbox"/> Mucho <input type="checkbox"/> NS/NC
Orientación profesional	<input type="checkbox"/> Nada <input type="checkbox"/> Algo <input type="checkbox"/> Bastante <input type="checkbox"/> Mucho <input type="checkbox"/> NS/NC
Usos de la biblioteca	<input type="checkbox"/> Nada <input type="checkbox"/> Algo <input type="checkbox"/> Bastante <input type="checkbox"/> Mucho <input type="checkbox"/> NS/NC
Relaciones personales	<input type="checkbox"/> Nada <input type="checkbox"/> Algo <input type="checkbox"/> Bastante <input type="checkbox"/> Mucho <input type="checkbox"/> NS/NC
Crecimiento y desarrollo personal	<input type="checkbox"/> Nada <input type="checkbox"/> Algo <input type="checkbox"/> Bastante <input type="checkbox"/> Mucho <input type="checkbox"/> NS/NC
Destrezas informáticas	<input type="checkbox"/> Nada <input type="checkbox"/> Algo <input type="checkbox"/> Bastante <input type="checkbox"/> Mucho <input type="checkbox"/> NS/NC
<b>4.4. ¿Qué importancia otorga a las siguientes actividades extraacadémicas?</b>	
Deportes	<input type="checkbox"/> Nada <input type="checkbox"/> Algo <input type="checkbox"/> Bastante <input type="checkbox"/> Mucho <input type="checkbox"/> NS/NC
Talleres/Seminarios de idiomas	<input type="checkbox"/> Nada <input type="checkbox"/> Algo <input type="checkbox"/> Bastante <input type="checkbox"/> Mucho <input type="checkbox"/> NS/NC
Talleres/Seminarios de informática	<input type="checkbox"/> Nada <input type="checkbox"/> Algo <input type="checkbox"/> Bastante <input type="checkbox"/> Mucho <input type="checkbox"/> NS/NC
Actividades culturales y sociales	<input type="checkbox"/> Nada <input type="checkbox"/> Algo <input type="checkbox"/> Bastante <input type="checkbox"/> Mucho <input type="checkbox"/> NS/NC
<b>4.5. ¿Está motivado para iniciar sus estudios en esta Universidad?</b>	
	<input type="checkbox"/> Sí <input type="checkbox"/> No
<b>4.6. Han ejercido una influencia significativa en la decisión de estudiar en la UPO:</b>	
	<input type="checkbox"/> Padres <input type="checkbox"/> Profesores/as de secundaria <input type="checkbox"/> Estudiantes UPO <input type="checkbox"/> Antiguos estudiantes UPO <input type="checkbox"/> NS/NC
<b>4.7. Por favor, señale los principales medios a través de los cuales ha recibido información de la Universidad Pablo de Olavide:</b>	
La página Web (www.upo.es)	<input type="checkbox"/> Nada <input type="checkbox"/> Algo <input type="checkbox"/> Bastante <input type="checkbox"/> Mucho <input type="checkbox"/> NS/NC
Redes sociales	<input type="checkbox"/> Nada <input type="checkbox"/> Algo <input type="checkbox"/> Bastante <input type="checkbox"/> Mucho <input type="checkbox"/> NS/NC
Visitas a Ferias de Estudiantes	<input type="checkbox"/> Nada <input type="checkbox"/> Algo <input type="checkbox"/> Bastante <input type="checkbox"/> Mucho <input type="checkbox"/> NS/NC
Carteles y folletos	<input type="checkbox"/> Nada <input type="checkbox"/> Algo <input type="checkbox"/> Bastante <input type="checkbox"/> Mucho <input type="checkbox"/> NS/NC
Los comentarios de personas del entorno	<input type="checkbox"/> Nada <input type="checkbox"/> Algo <input type="checkbox"/> Bastante <input type="checkbox"/> Mucho <input type="checkbox"/> NS/NC
Los medios de comunicación externos (prensa, radio y televisión)	<input type="checkbox"/> Nada <input type="checkbox"/> Algo <input type="checkbox"/> Bastante <input type="checkbox"/> Mucho <input type="checkbox"/> NS/NC
Visitas de responsables de la Universidad al centro educativo	<input type="checkbox"/> Nada <input type="checkbox"/> Algo <input type="checkbox"/> Bastante <input type="checkbox"/> Mucho <input type="checkbox"/> NS/NC
<b>4.8. Por favor, señale su valoración general con la Universidad Pablo de Olavide.</b>	
	<input type="checkbox"/> Mala <input type="checkbox"/> Regular <input type="checkbox"/> Buena <input type="checkbox"/> Excelente <input type="checkbox"/> NS/NC

**5. Sugerencias y/u observaciones:**

**PORCENTAJE DE RESPUESTAS SOBRE LA MUESTRA ANALIZADA**

<b>TITULACIÓN</b>	<b>GRADO EN HUMANIDADES</b>	<b>DOBLE GRADO EN HUMANIDADES Y TRADUCCIÓN E INTERPRETACIÓN</b>
<b>TAMAÑO DE LA MUESTRA</b>	25	29
<b>1. Acceso a la Universidad:</b>		
Naturaleza del centro en el que cursó el estudio de acceso	100,00%	100,00%
Especialidad del estudio de acceso al nivel universitario	100,00%	100,00%
Municipio del centro en el que cursó el último año del estudio de acceso	100,00%	100,00%
País en que cursó el último año del estudio de acceso	100,00%	100,00%
Último año que cursó el título que le da acceso al nivel universitario	100,00%	100,00%
Forma de admisión al estudio en la universidad	100,00%	100,00%
Nota de acceso	100,00%	100,00%
Mes en que aprobó el acceso a la Universidad	100,00%	100,00%
Indique la Titulación en que se matricula	100,00%	100,00%
¿Qué orden de elección asignó en la preinscripción a la titulación en que se matricula?	100,00%	100,00%
Al elegir los estudios en que se matricula, ¿conocía los conocimientos, aptitudes y destrezas que se deben tener para cursarlos en condiciones óptimas?	100,00%	100,00%
Al elegir los estudios en que se matricula, ¿conocía los planes de estudio?	100,00%	100,00%
En qué grado está satisfecho con la configuración de los mismos	100,00%	100,00%
<b>2. Perfil sociodemográfico:</b>		
Sexo	100,00%	100,00%
Edad	100,00%	100,00%
Tipo de domicilio que tendrá durante el curso	100,00%	100,00%
Municipio de residencia del estudiante durante el curso	100,00%	100,00%
Municipio del domicilio familiar	100,00%	100,00%
País del domicilio familiar de residencia habitual	100,00%	100,00%
Modalidad reconocida de dedicación al estudio	100,00%	100,00%
¿Cómo sufragará sus estudios?	100,00%	100,00%
¿Compatibilizará sus estudios con alguna actividad laboral?	100,00%	100,00%
Trabajo del estudiante *	100,00%	100,00%
¿Qué medio de transporte utilizará para desplazarse durante el curso a la Universidad?	100,00%	100,00%
<b>3. Formación académica del alumnado:</b>		
¿Posee alguna titulación universitaria?	100,00%	100,00%
¿Cuál?*	100,00%	
¿Tiene conocimiento de un segundo idioma?	100,00%	100,00%
¿Cuál?*	100,00%	100,00%
¿Posee conocimiento de algún programa informático?	100,00%	100,00%
Código*	100,00%	80,00%
<b>4. Otros aspectos:</b>		
4.1 Señale cómo influyeron los siguientes aspectos en la decisión de estudiar en la UPO:		

Prestigio de la Universidad Pablo de Olavide	96,00%	100,00%
Ayuda financiera de la Universidad	96,00%	100,00%
Programación de actividades recreativas y culturales	96,00%	100,00%
Salidas profesionales	96,00%	100,00%
Escasa masificación y trato personalizado	96,00%	100,00%
Ubicación geográfica	96,00%	100,00%
Centralización del Campus	96,00%	100,00%
Oferta de titulaciones	96,00%	100,00%
Aspectos económicos	96,00%	100,00%
La vocación por la titulación	96,00%	100,00%
<b>4.2. Señale cómo influyeron los siguientes motivos para elegir la titulación en que se matricula:</b>		
Perspectivas laborales	96,00%	100,00%
Mejorar conocimientos y destrezas técnicas	96,00%	100,00%
Mejorar oportunidades de ascenso en el empleo	96,00%	100,00%
Por exclusión de otros estudios	96,00%	100,00%
Adaptación a mis aptitudes	96,00%	100,00%
Desarrollar habilidades de liderazgo	96,00%	100,00%
Falta de ayudas para cursar otros estudios	96,00%	100,00%
Consejo de familiares, amigos...	96,00%	100,00%
<b>4.3. Señale qué nivel de ayuda necesitaría en los siguientes campos:</b>		
Idiomas	96,00%	100,00%
Capacidad de comprensión lectora	96,00%	100,00%
Capacidad de redacción	96,00%	100,00%
Destrezas matemáticas	96,00%	100,00%
Técnicas de estudio	96,00%	100,00%
Orientación profesional	96,00%	100,00%
Usos de la biblioteca	96,00%	100,00%
Relaciones personales	96,00%	100,00%
Crecimiento y desarrollo personal	96,00%	100,00%
Destrezas informáticas	96,00%	100,00%
<b>4.4. ¿Qué importancia otorga a las siguientes actividades extraacadémicas?</b>		
Deportes	96,00%	100,00%
Talleres/Seminarios de idiomas	96,00%	100,00%
Talleres/Seminarios de informática	96,00%	100,00%
Actividades culturales y sociales	96,00%	100,00%
<b>4.5. ¿Está motivado para iniciar sus estudios en esta Universidad?</b>		
	96,00%	100,00%
<b>4.6. Han ejercido una influencia significativa en la decisión de estudiar en la UPO:</b>		
	100,00%	100,00%
<b>4.7. Por favor, señale los principales medios a través de los cuales ha recibido información de la Universidad Pablo de Olavide:</b>		
La página Web (www.upo.es)	96,00%	100,00%
Redes sociales	96,00%	100,00%
Visitas a Ferias de Estudiantes	96,00%	100,00%
Carteles y folletos	96,00%	100,00%
Los comentarios de personas del entorno	96,00%	100,00%
Los medios de comunicación externos (prensa, radio y televisión)	96,00%	100,00%
Visitas de responsables de la Universidad al centro educativo	96,00%	100,00%
<b>4.8. Por favor, señale su valoración general con la Universidad Pablo de Olavide.</b>		
	96,00%	100,00%

\*Porcentaje calculado a partir del número de respuestas afirmativas del ítem anterior.