

**Modernismo cultural e historias locais.
Intercambios estéticos y simbólicos en la gráfica de
Vicente do Rego Monteiro**

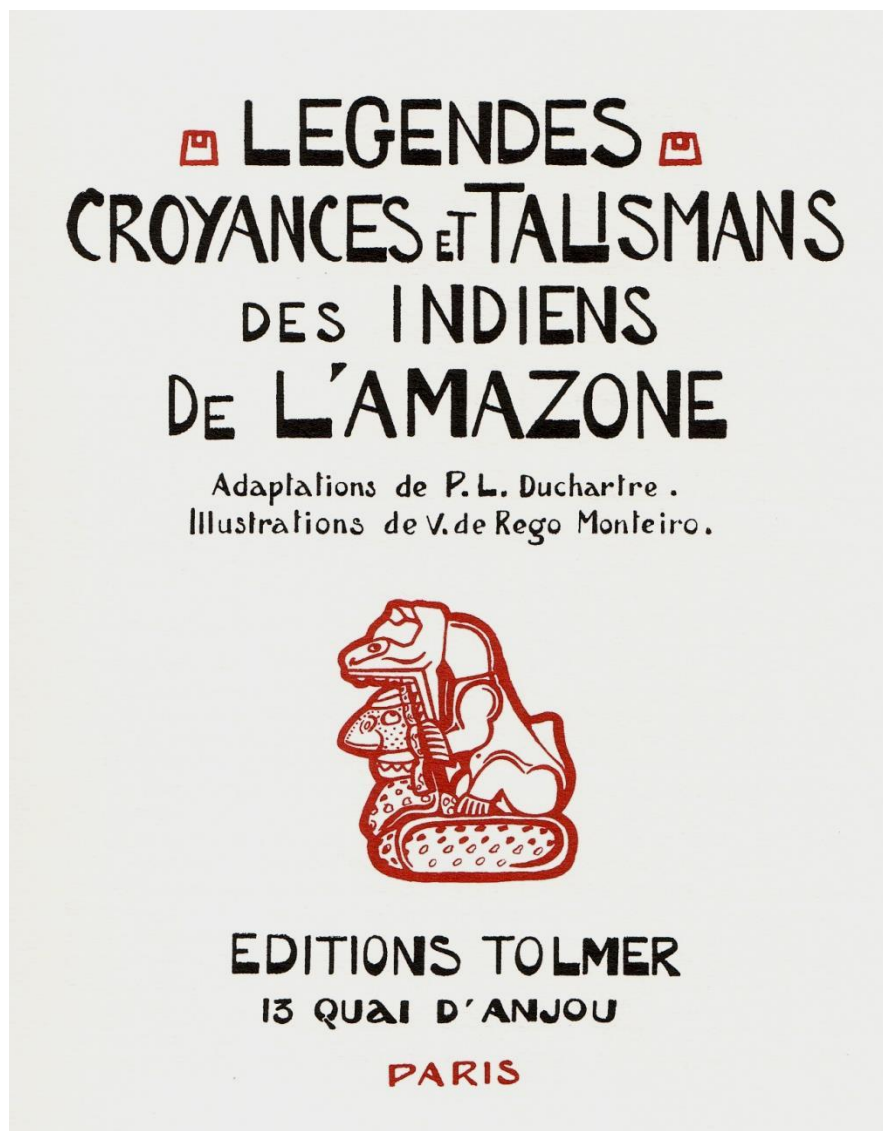


Fig. 1. Portada de *Légendes, croyances et talismans des Indiens de l'Amazonie*, 1923

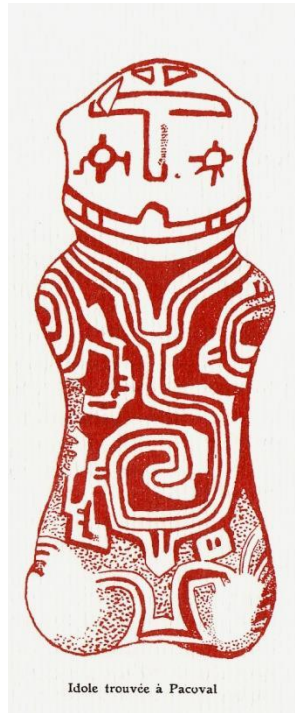


Fig. 2. Ídolo encontrado en Pacoval (morro de los muertos) al cual le ofrendaban fuego, harina, mijo, legumbres, flores.
En *Légendes, croyances et talismans des Indiens de l'Amazone*, 1923



Fig. 3. Mai Pituna Ana. Comment est née la Nuit.
En *Légendes, croyances et talismans des Indiens de l'Amazone*, 1923



Fig. 6. Notre Dame.
En Quelques Visages de Paris, 1925

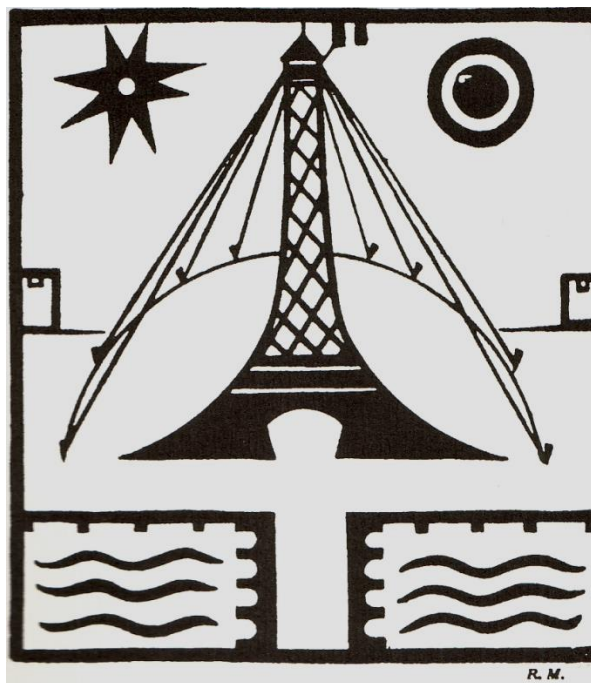


Fig. 7. Tour Eiffel.
En Quelques Visages de Paris, 1925

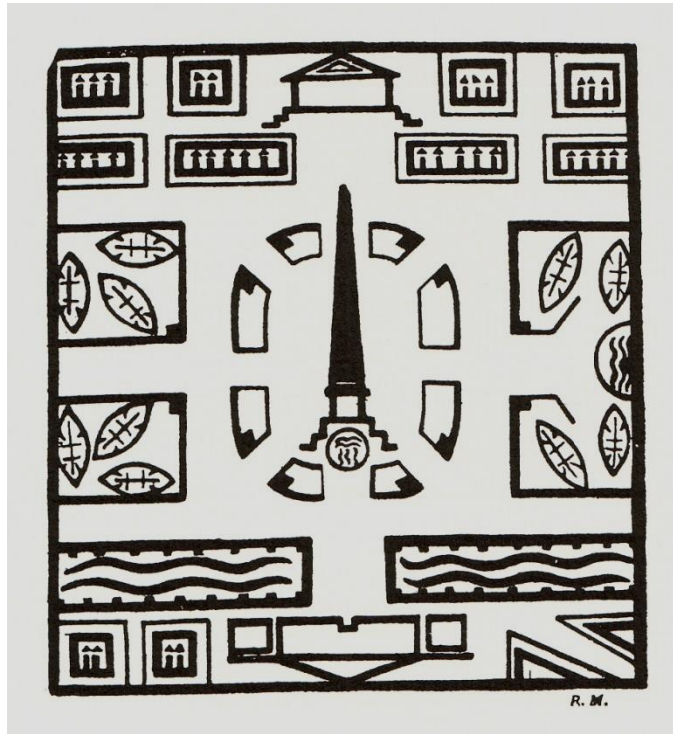


Fig. 8. Concorde
En *Quelques Visages de Paris*, 1925



Fig. 9. Jardin des Plantes.
En *Quelques Visages de Paris*, 1925



Fig. 10. Cerámicas con motivos Marajoara, 1919
 Fernando Correia Dias
 Fuente: <<http://blogdaruanove.blogs.sapo.pt/tag/correia+dias>>

CARACTÈRES SYMBOLIQUES COMPARÉS

Sens supposé et analogies	BRÉSIL MARAJO	MEXIQUE	CHINE	EGYPTE
1 - Le nez et l'arcade sourcilière. Omnipotence, grandeur, vie éternelle (Egypte).				
2 - Gouverner, commander (Mexique).				
3 - Le chef, le roi.				
4 - Suprématie, valeur, divinité.				
5 - Réunion de 4 chefs venus de régions différentes, en un point donné.				
6 - L'œil. Vue symbolique (Mexique).				
7 - Voir, savoir, perspicacité (Egypte).				
8 - Variante du signe précédent.				
9 - Crusta cé? Araignée? Idée de voir.				
10 - Massue. Symbole de Dieu (Egypte).				
11 - Symbole de la puissance divine?				

Fig. 11. Caracteres simbólicos comparados.
 Sentidos y analogías (Brasil Marajó, México, China, Egipto)

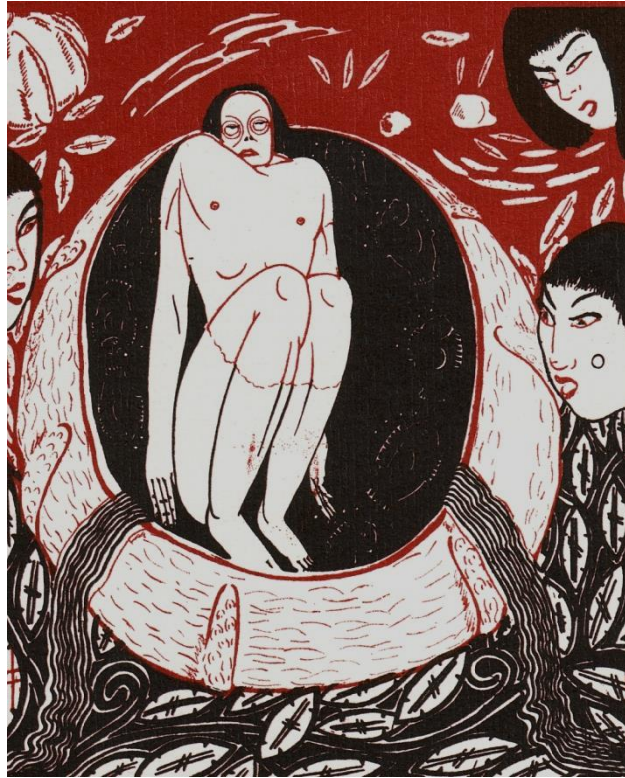


Fig. 12. Comment est née la mer.
En *Légendes, croyances et talismans des Indiens de l'Amazone*, 1923



Fig. 13. La Muiraquitán.
En *Légendes, croyances et talismans des Indiens de l'Amazone*, 1923